

# Pesage précis et fiable pour applications statiques



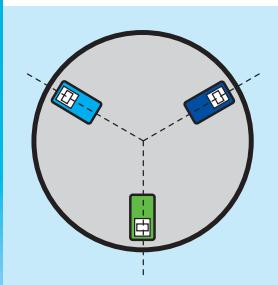
## Pesage de conteneurs

Les modules de pesage FLEXMOUNT sont de construction robuste et offrent toutes les caractéristiques nécessaires pour un pesage de conteneurs fiable et juste. Conçus pour des capacités de 110 à 4400 kg, ils s'intègrent aux systèmes de manière simple et économique.



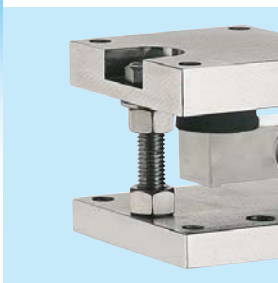
## Cellules de pesage

Les cellules de pesage à fléaux 0745A en acier inoxydable sont hermétiquement étanches et offrent une protection IP68. Elles conviennent donc parfaitement aux environnements industriels rigoureux tels que procédés de fabrication alimentaires ou pharmaceutiques.



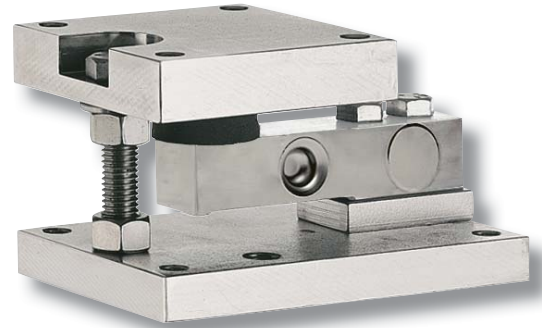
## Autocontrôle

Chaque système FLEXMOUNT est composé de trois types de modules différents : un module à broche fixe, un module semimobile et un module totalement mobile. L'ensemble s'autocontrôle tout en permettant de fortes expansion et contraction thermiques. De nombreuses configurations sont possibles.



## Boulon anti-soulèvement et de levage

Le boulon anti-soulèvement empêche le conteneur de basculer et peut également être utilisé pour soulever des conteneurs vides lors de l'entretien. FLEXMOUNT offre donc une sécurité supplémentaire contre les charges dues au vent lorsque le système est installé à l'extérieur. Le boulon anti-soulèvement dispose également d'une rondelle de centrage.



## Module de pesage 0958 FLEXMOUNT®

Les modules de pesage FLEXMOUNT vous permettent de convertir les conteneurs, silos ou trémies en balances. Le 0958 FLEXMOUNT s'adapte à diverses applications, notamment aux conteneurs utilisés pour le remplissage, la constitution de lots et la gestion des stocks. Quelle que soit l'application, ces modules de pesage faciles à installer offrent des résultats précis et fiables. La fonction d'autocontrôle permet une intégration économique. Le module de pesage Flexmount est caractérisé par :

- Plage de capacités de 110 à 4400 kg.
- Autocontrôle pour une intégration économique.
- Cellule de pesage IP68 en acier inoxydable totalement étanche (ce n'est pas le cas de la 0744).
- Plateau supérieur fixement positionné pour une installation facile.
- Protection contre le soulèvement.
- Expansion/contraction thermique possible sur une large plage.
- Matériel peint ou en acier inoxydable.
- Approbations mondiales normalisées pour chaque cellule de pesage (ce n'est pas le cas de la 0744).

# Spécifications du module de pesage 0958 FLEXMOUNT

Module de Pesage		unités de mesure	Spécification					
Numéro de Modèle			0958 FLEXMOUNT					
Capacité		kg (lb)	113 (250)	220 (500)	550 (1250)	1100 (2500)	2200 (5000)	4400 (10,000)
Charge Limite, de Sécurité <sup>9</sup>	acier à outil	kN (lb)	1.7 (375)	3.3 (750)	8.3 (1875)	16.7 (3750)	29.8 (6700)	59.2 (13,300)
	inox	kN (lb)	1.7 (375)	3.3 (750)	8.3 (1875)	16.7 (3750)	23 (5160)	52 (11,700)
Force restituée <sup>5</sup>		%C.A./mm (.../in) <sup>3</sup>	0 (0)					
Force horizontale maxi, acier à outil	Transversal <sup>6</sup>	kN (lb)	1.1 (250)	2.2 (500)	5.6 (1250)	7.6 (1700)	7.6 (1700)	20.7 (4660)
	Longitudinal <sup>7</sup>	kN (lb)	1.1 (250)	2.2 (500)	5.6 (1250)	11.1 (2500)	22.2 (5000)	44.5 (10,000)
Force horizontale maxi, inox	Transversal <sup>6</sup>	kN (lb)	1.1 (250)	2.2 (500)	4.1 (920)	4.1 (920)	4.1 (920)	10.1 (2260)
	Longitudinal <sup>7</sup>	kN (lb)	1.1 (250)	2.2 (500)	5.6 (1250)	11.1 (2500)	22.2 (5000)	44.5 (10,000)
Déplacement plaque supérieure maxi	Transversal	± mm (in)	3.0 (0.12)					4.6 (0.18)
	Longitudinal	± mm (in)	3.0 (0.12)					4.6 (0.18)
Force de soulèvement maxi <sup>8</sup>		kN (lb)	22.2 (5000)					44.5 (10,000)
Poids (incluant le capteur), nominale		kg (lb)	7 (15.5)				7.5 (16.5)	16 (35)
Matériaux			acier à outil & inox 18-8 (304)					

Capteur de Force		unités de mesure	Spécification					
Numéro de Modèle			0744	0745A				
Portée Maximale (Emax)		kg (lb)	113 (250)	220 (500)	550 (1250)	1100 (2500)	2200 (5000)	4400 (10,000)
Sensibilité Nominale		mV/V @ Emax-kg	2 ± 0.002	1.940 ± 0.002				
		mV/V @ Emax-lb	2 ± 0.002	2.000 ± 0.002				
Erreur Combinée <sup>1</sup>		%Emax	≤ 0.03	≤ 0.018 <sup>2</sup>				
Effet de la température sur	le Zéro	%Emax/°C (.../°F)	≤ 0.003 (0.0017)	≤ 0.002 (0.001)				
	la Sensibilité	%C.A./°C (.../°F)	≤ 0.0014 (0.0008)	≤ 0.0009 (0.0005) <sup>2</sup>				
Certificat OIML / Européen <sup>4</sup>	Classe		-	C3				
	nmax		-	3000				
	Vmin	kg (lb)	-	0.032 (0.070)	0.079 (0.175)	0.159 (0.35)	0.317 (0.70)	0.635 (1.40)
Certificat NTEP <sup>4</sup>	Classe		-	III M				
	nmax		-	5000				
	Vmin	kg (lb)	-	0.032 (0.070)	0.079 (0.175)	0.159 (0.35)	0.317 (0.70)	0.635 (1.40)
Certificat ATEX <sup>4</sup>	Classe		-	II 2 G Ex ia IIC T4				
			-	II 2 D Ex tD A21 IP6X T100°C				
			-	II 3 G Ex nA II T4				
			-	II 3 G Ex nL IIC T4				
			-	II 3 D Ex tD A22 IP6X T100°C				
Le matériel du module de pesage est adapté aux zones dangereuses								
Certificat Factory Mutual <sup>4</sup>	Classe		ISA,II,III/1/ABCDEFG/T4 ; NI/1/2/ABCD/T6 ; S/II,III/2/FG/T6					
Tension d'alimentation	Recommandée	V ac/cc	5 ~ 15					
	Max.	V ac/cc	20					
Résistance	d'alimentation	Ω	≥ 385					
	de sortie	Ω	350 ± 2					
Matériaux	Corps déformé (ressort)		inox					
Protection	Type		couvert	soudé				
	Classe IP		IP67	IP68				
	Classe NEMA		NEMA 6/6P					
Charge Limite	de Sécurité	%Emax	150					
	de Rupture	%Emax	300					

<sup>1</sup> Erreur due aux effets combinés de la non-linéarité et de l'hystérésis.

<sup>2</sup> Valeurs typiques uniquement. La somme des erreurs liées à l'erreur combinée et à l'effet de la température sur la sensibilité est conforme aux exigences de la recommandation OIML R60 et du guide NIST HB44.

<sup>3</sup> C.A. = Charge Appliquée.

<sup>4</sup> Voir le certificat pour une complète information.

<sup>5</sup> % de la charge appliquée (C.A.) par mm (in) déplacement de la plaque supérieure (transversale & longitudinale).

<sup>6</sup> Force horizontale maxi pouvant être appliquée à la plaque supérieure perpendiculairement à l'axe longitudinal de la cellule de pesage. Concerne uniquement les modules à broche fixe et semi-mobile en configuration standard (radiale).

<sup>7</sup> Force horizontale maxi pouvant être appliquée à la plaque supérieure parallèlement à l'axe longitudinal de la cellule de pesage. Concerne uniquement les modules à broche fixe et semi-mobile en configuration spécifique (tangentielle).

<sup>8</sup> Force de soulèvement maxi pouvant être appliquée à la plaque supérieure.

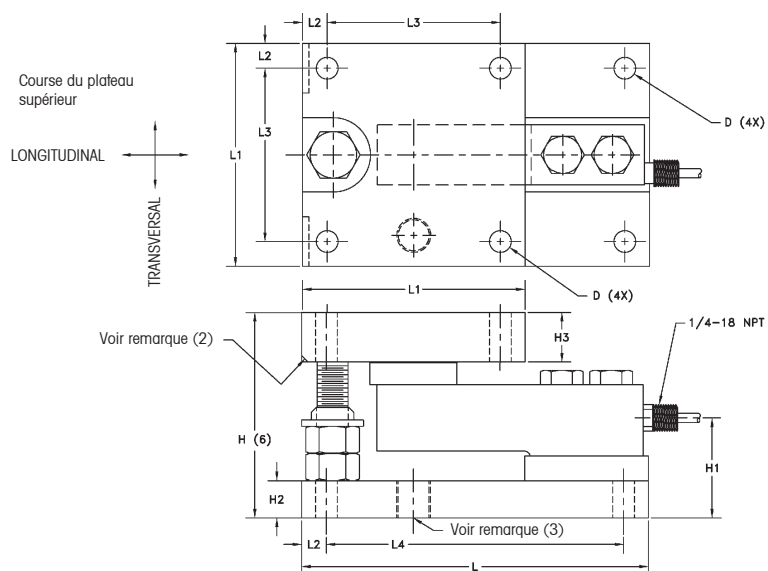
<sup>9</sup> Pression verticale maxi pouvant être appliquée à la plaque supérieure.



Fabriqué dans  
une usine certifiée

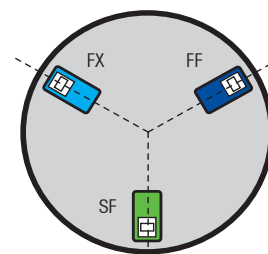


# Plans dimensionnels du 0958 FLEXMOUNT

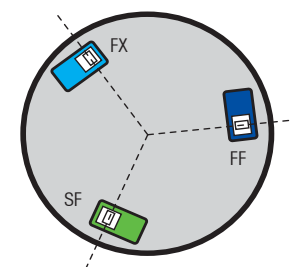


- 1 Les dimensions sont en mm (pouce).
- 2 Identification du montage (SEMI-MOBILE représenté) :  
 TOTALEMENT MOBILE : sans chanfrein.  
 SEMI-MOBILE : a deux chanfreins de 25 mm (1).  
 BROCHE FIXE : chanfrein sur toute la longueur.
- 3 Les modules de pesage sont expédiés comme indiqué. Cet emplacement alternatif pour vis de retenue permet au plateau supérieur de tourner à 90° pour le montage tangentiel.
- 4 Ne s'applique pas au module à broche fixe, qui empêche la course du plateau supérieur dans les deux sens.
- 5 Le module semi-mobile permet une course dans un seul sens, celui de la longueur. Son plateau supérieur peut tourner à 90° pour fournir une course transversale.
- 6 La hauteur d'expédition (soulevé) est d'1,5 (0,06) de plus pour 110-4400 kg (250-10,000 lb).

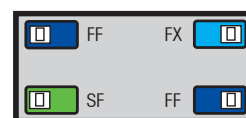
# Configurations de montage



Montage radial (vue de dessus)



Montage tangentiel (vue de dessus)



Montage rectangulaire (vue de dessus)

FX = Fixe  
 SF = Semi-mobile  
 FF = Totalement mobile

Capacité	D	H <sup>6</sup>	H1	H2	H3	L	L1	L2	L3	L4
110-1100 kg (250-2500 lb)	11.2 (0.44)	104.4 (4.11)	47.7 (1.88)	19.0 (0.75)	25.4 (1.00)	177.8 (7.00)	114.3 (4.50)	12.7 (0.50)	88.9 (3.50)	152.4 (6.00)
2200 kg (5000 lb)	11.2 (0.44)	105.2 (4.14)	51.3 (2.02)	19.0 (0.75)	25.4 (1.00)	177.8 (7.00)	114.3 (4.50)	12.7 (0.50)	88.9 (3.50)	152.4 (6.00)
4400 kg (10,000 lb)	17.5 (0.69)	136.6 (5.38)	67.1 (2.64)	25.4 (1.00)	31.8 (1.25)	235.4 (9.25)	152.4 (6.00)	25.4 (1.00)	101.6 (4.00)	184.1 (7.25)

## Course du plateau supérieur<sup>4</sup>

Capacité	Totalement mobile		Semi-mobile <sup>5</sup>	
	Longitudinal	Transversal	Longitudinal	Transversal
110-1100 kg (250-2500 lb)	± 3.0 (± 0.12)	± 3.0 (± 0.12)	± 3.0 (± 0.12)	0 (0)
2200 kg (5000 lb)	± 3.0 (± 0.12)	± 3.0 (± 0.12)	± 3.0 (± 0.12)	0 (0)
4400 kg (10,000 lb)	± 4.6 (± 0.18)	± 4.6 (± 0.18)	± 4.6 (± 0.18)	0 (0)

## Couleurs de câbles du 0958 FLEXMOUNT

Couleur	Fonction
Vert	+ Alimentation
Noir	- Alimentation
Blanc	+ Signal
Rouge	- Signal
Jaune	Blindage (terre)

## Références du 0958 FLEXMOUNT

Communiquez avec le représentant local des ventes pour obtenir les numéros de commande, les prix et la disponibilité.

### Approbations mondiales

Les cellules de pesage modèle 0745A disposent des certifications mondiales pour les résultats métrologiques. Les options ou coûts supplémentaires n'ont pas lieu d'être.

**ServiceXXL**  
Tailored Services

### Service international

Notre vaste réseau de services, parmi les meilleurs au monde, garantit disponibilité et longévité maximales à votre produit.



### Électronique de pesage

METTLER TOLEDO propose une gamme complète de systèmes électroniques, du pesage simple aux solutions pour applications de remplissage, de gestion des stocks, de constitution de lots, de formulation, de comptage ou de pesage de contrôle.

#### Mettler-Toledo, Inc.

2915 Argenta Road, Unit 6  
Mississauga, Ontario L5N 8G6  
Tél. (800) 523-5123

[www.mt.com/weighmodule](http://www.mt.com/weighmodule)

Visitez notre site pour de plus d'informations

Sous réserve de modifications techniques.

© 2010 Mettler-Toledo, Inc.

METTLER TOLEDO® est une marque déposée de Mettler-Toledo, Inc.

0310  
I06-TH03459.OE/OFc