

# Pesage précis et fiable pour applications statiques



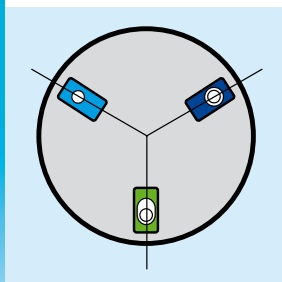
## Pesage de conteneurs

Les modules de pesage Flexmount sont de construction robuste et offrent toutes les caractéristiques nécessaires pour un pesage de conteneurs fiable et juste. Conçus pour des capacités de 110 kg à 20 t, ils s'intègrent aux systèmes de manière simple et économique.



## Cellules de pesage

Les cellules de pesage à fléaux 0745 et 0743 en acier inoxydable sont hermétiquement étanches et offrent une protection IP68. Elles conviennent donc parfaitement aux environnements industriels rigoureux tels que procédés de fabrication alimentaires ou pharmaceutiques.



## Autocontrôle

Chaque système Flexmount est composé de trois types de modules différents : un module à broche fixe, un module semi-mobile et un module totalement mobile. L'ensemble s'autocontrôle tout en permettant de fortes expansion et contraction thermiques. De nombreuses configurations sont possibles.



## Boulon anti-soulèvement et de levage

Le boulon anti-soulèvement empêche le conteneur de basculer et peut également être utilisé pour soulever des conteneurs vides lors de l'entretien. Flexmount offre donc une sécurité supplémentaire contre les charges dues au vent lorsque le système est installé à l'extérieur. Le boulon anti-soulèvement dispose également d'une rondelle de centrage.



## Module de pesage 0958 Flexmount

Les modules de pesage Flexmount vous permettent de convertir les conteneurs, silos ou trémies en balances. Le 0958 Flexmount s'adapte à diverses applications, notamment aux conteneurs utilisés pour le remplissage, la constitution de lots et la gestion des stocks. Quelle que soit l'application, ces modules de pesage faciles à installer offrent des résultats précis et fiables. La fonction d'autocontrôle permet une intégration économique. Le module de pesage Flexmount est caractérisé par :

- Plage de capacités de 110 kg à 20,4 t
- Autocontrôle pour une intégration économique
- Cellule de pesage IP68 en acier inoxydable totalement étanche
- Plateau supérieur fixement positionné pour une installation facile
- Protection contre le soulèvement
- Expansion/contraction thermique possible sur une large plage
- Matériel peint ou en acier inoxydable
- Approbations mondiales normalisées pour chaque cellule de pesage

# Spécifications du 0958 Flexmount

Module de Pesage		unités de mesure		Spécification									
Numéro de Modèle				0958 Flexmount									
Capacité		kg (lb)		113 (250)	220 (500)	550 (1250)	1100 (2500)	2200 (5000)	4400 (10000)	9072 (20000)	13608 (30000)	20412 (45000)	
Charge Limite, de Sécurité <sup>9)</sup>	acier à outil	kN (lb)		1.7 (375)	3.3 (750)	8.3 (1875)	16.7 (3750)	29.8 (6700)	59.2 (13300)	133 (30000)	175 (39500)	213 (47800)	
	inox	kN (lb)		1.7 (375)	3.3 (750)	8.3 (1875)	16.7 (3750)	23 (5160)	52 (11700)	133 (30000)	200 (45000)	300 (67500)	
Force restituée <sup>5)</sup>		%C.A./mm (...in) <sup>3)</sup>		0 (0)									
Force horizontale maxi, acier à outil	transversal <sup>6)</sup>	kN (lb)		1.1 (250)	2.2 (500)	5.6 (1250)	7.6 (1700)	7.6 (1700)	20.7 (4660)	35.8 (8050)		62.6 (14070)	
	longitudinal <sup>7)</sup>	kN (lb)		1.1 (250)	2.2 (500)	5.6 (1250)	11.1 (2500)	22.2 (5000)	44.5 (10000)	89 (20000)	133 (30000)	200 (45000)	
Force horizontale maxi, inox	transversal <sup>6)</sup>	kN (lb)		1.1 (250)	2.2 (500)	4.1 (920)	4.1 (920)	4.1 (920)	10.1 (2260)	58.9 (13230)		93.8 (21090)	
	longitudinal <sup>7)</sup>	kN (lb)		1.1 (250)	2.2 (500)	5.6 (1250)	11.1 (2500)	22.2 (5000)	44.5 (10000)	89 (20000)	133 (30000)	200 (45000)	
Déplacement plaque supérieure maxi <sup>10)</sup>	transversal	mm (in)		± 3.0 (0.12)				± 4.6 (0.18)		± 6.4 (0.25)			
	longitudinal	mm (in)		± 3.0 (0.12)				± 4.6 (0.18)		± 6.4 (0.25)			
Force de soulèvement maxi <sup>8)</sup>		kN (lb)		22.2 (5000)				44.5 (10000)		133 (30000)		200 (45000)	
Poids (incluant le capteur), nominal		kg (lb)		7 (15.5)			7.5 (16.5)		16 (35)		49 (108)		71 (157)
Matériaux				acier à outil & inox 18-8 (304)									

Capteur de Force		unités de mesure		Spécification								
Numéro de Modèle				0744	0745A				0743			
Portée Maximale (E <sub>max</sub> )		kg (lb)		113 (250)	220 (500)	550 (1250)	1100 (2500)	2200 (5000)	4400 (10000)	9072 (20000)	13608 (30000)	20412 (45000)
Sensibilité Nominale		mV/V @E <sub>max</sub> -kg		2 ± 0.002				1.940 ± 0.002		2 ± 0.005		
		mV/V @E <sub>max</sub> -lb		2 ± 0.002				2.000 ± 0.002		2 ± 0.005		
Erreur Combinée <sup>1)</sup>		%E <sub>max</sub>		≤ 0.03				≤ 0.018 <sup>2)</sup>				
Temperature Effect				Voir la fiche technique de la cellule de pesage.								
Certificat OIML / Européen <sup>4)</sup>	Classe			-				C3		C3		
	n <sub>max</sub>			-				3000		3000		
	V <sub>min</sub>	kg (lb)		-	0.032 (0.070)	0.079 (0.175)	0.159 (0.35)	0.317 (0.70)	0.635 (1.40)	1.5 (3.3)	2.3 (5.0)	3.4 (7.5)
Certificat NTEP <sup>4)</sup>	Classe			-				III M		III M		
	n <sub>max</sub>			-				5000		5000		
	V <sub>min</sub>	kg (lb)		-	0.032 (0.070)	0.079 (0.175)	0.159 (0.35)	0.317 (0.70)	0.635 (1.40)	1.3 (2.8)	1.9 (4.2)	2.9 (6.4)
ATEX Approval <sup>4)</sup>	Rating			II 2 G Ex ia IIC T4								
				II 2 D Ex tD A21 IP6X T100°C								
				II 3 G Ex nA II T4								
				II 3 G Ex nL IIC T4								
				II 3 D Ex tD A22 IP6X T100°C								
Certificat FM (Factory Mutual) <sup>4)</sup>	Classe			Le matériel du module de pesage est adapté aux zones dangereuses								
				IS / I,II,III / 1 / ABCDEFG / T4								
				NI / 1 / 2 / ABCD / T6								
				S / II,III / 2 / FG / T6								
Tension d'alimentation	Recommandée	V ac/cc		5 ~ 15								
	Max.	V ac/cc		20								
Résistance	d'alimentation	Ω		≥ 385						380 ± 20		2200 ± 100
	de sortie	Ω		350 ± 2						350 ± 2		2000 ± 20
Matériaux	Corps déformé (ressort)			inox								
Protection	Type			Potted	soudé							
	Classe IP			IP67	IP 68							
	Classe NEMA			NEMA 6/6P								
Charge Limite	de Sécurité	%E <sub>max</sub>		150								
	de Rupture	%E <sub>max</sub>		300								

<sup>1)</sup> Erreur due aux effets combinés de la non-linéarité et de l'hystérésis

<sup>2)</sup> Valeurs typiques uniquement. La somme des erreurs liées à l'erreur combinée et à l'effet de la température sur la sensibilité est conforme aux exigences de la recommandation OIML R60 et du guide NIST HB44.

<sup>3)</sup> C.A. = Charge Appliquée

<sup>4)</sup> Voir le certificat pour une complète information

<sup>5)</sup> % de la charge appliquée (C.A.) par mm (in) déplacement de la plaque supérieure (transversale & longitudinale)

<sup>6)</sup> Force horizontale maxi pouvant être appliquée à la plaque supérieure perpendiculairement à l'axe longitudinal de la cellule de pesage. Concerne uniquement les modules à broche fixe et semi-mobile en configuration standard (radiale)

<sup>7)</sup> Force horizontale maxi pouvant être appliquée à la plaque supérieure parallèlement à l'axe longitudinal de la cellule de pesage. Concerne uniquement les modules à broche fixe et semi-mobile en configuration spécifique (tangentielle)

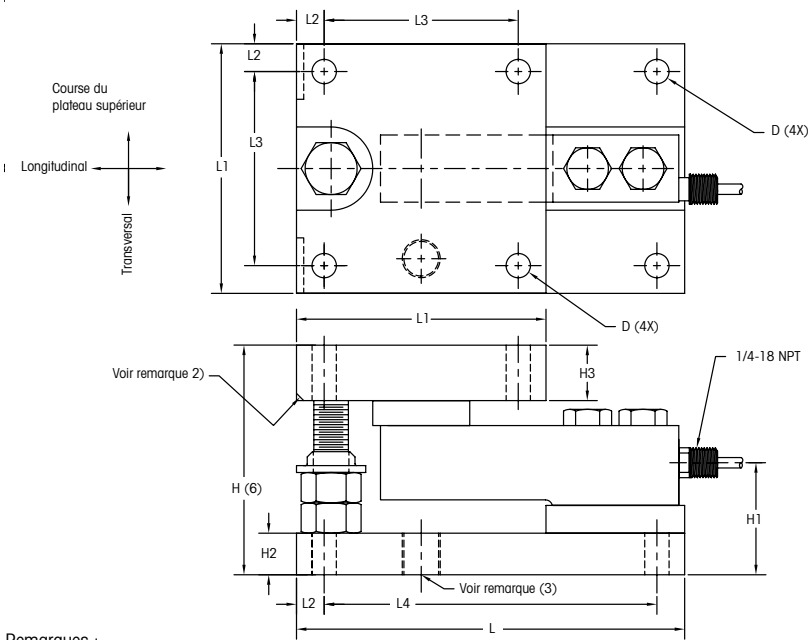
<sup>8)</sup> Force de soulèvement maxi pouvant être appliquée à la plaque supérieure

<sup>9)</sup> Pression verticale maxi pouvant être appliquée à la plaque supérieure

<sup>10)</sup> Voir le plan pour plus d'informations



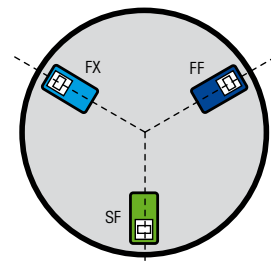
# Plans dimensionnels du 0958 Flexmount en mm [pouce]



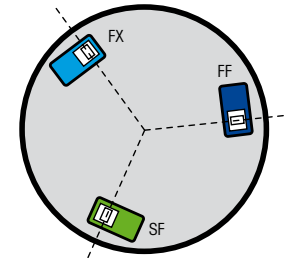
**Remarques :**

- 1) Les dimensions sont en mm [pouce]
- 2) Identification du montage (SEMI-MOBILE représenté) :  
 TOTALEMENT MOBILE : sans chanfrein.  
 SEMI-MOBILE : a deux chanfreins de 25 mm [1].  
 BROCHE FIXE : chanfrein sur toute la longueur.
- 3) Les modules de pesage sont expédiés comme indiqué. Cet emplacement alternatif pour vis de retenue permet au plateau supérieur de tourner à 90° pour le montage tangentiel.
- 4) Ne s'applique pas au module à broche fixe, qui empêche la course du plateau supérieur dans les deux sens.
- 5) Le module semi-mobile permet une course dans un seul sens, celui de la longueur. Son plateau supérieur peut tourner à 90° pour fournir une course transversale.
- 6) La hauteur d'expédition (soulevé) est d'1,5 [0,06] de plus pour 110-4400 kg [250-10,000 lb] et 3,0 [0,12] de plus pour 9072-20412 kg [20,000-45,000 lb].

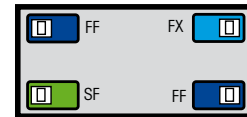
# Configurations de montage



**Montage radial**



**Montage tangentiel**



**Montage rectangulaire**

FX = Fixe  
 SF = Semi-mobile  
 FF = Totalemment mobile

Capacité	D	H <sup>(6)</sup>	H1	H2	H3	L	L1	L2	L3	L4
110 - 1100kg [250 - 2500lb]	11.2 [0.44]	104.4 [4.11]	47.7 [1.88]	19.0 [0.75]	25.4 [1.00]	177.8 [7.00]	114.3 [4.50]	12.7 [0.50]	88.9 [3.50]	152.4 [6.00]
2200kg [5000lb]	11.2 [0.44]	105.2 [4.14]	51.3 [2.02]	19.0 [0.75]	25.4 [1.00]	177.8 [7.00]	114.3 [4.5]	12.7 [0.5]	88.9 [3.5]	152.4 [6.00]
4400kg [10000lb]	17.5 [0.69]	136.6 [5.38]	67.1 [2.64]	25.4 [1.00]	31.8 [1.25]	235.4 [9.25]	152.4 [6.00]	25.4 [1.00]	101.6 [4.00]	184.1 [7.25]
9072 - 13608kg [20000 - 30000lb]	20.5 [0.81]	7.50 [190.5]	96.8 [3.81]	44.5 [1.75]	44.4 [1.75]	355.6 [14.00]	203.2 [8.00]	25.4 [1.00]	152.4 [6.00]	304.8 [12.00]
20412kg [45000lb]	28.5 [1.12]	228.6 [9.00]	114.3 [4.50]	50.8 [2.00]	50.8 [2.00]	406.4 [16.00]	228.6 [9.00]	31.8 [1.25]	165.1 [6.50]	342.9 [13.50]

**Course du plateau supérieur<sup>4)</sup>**

Capacité	Totalemment mobile		Semi-mobile <sup>5)</sup>	
	Longitudinal	Transversal	Longitudinal	Transversal
110 - 1100kg [250 - 2500lb]	+/- 3.0 [+/- 0.12]	+/- 3.0 [+/- 0.12]	+/- 3.0 [+/- 0.12]	0 [0]
2200kg [5000lb]	+/- 3.0 [+/- 0.12]	+/- 3.0 [+/- 0.12]	+/- 3.0 [+/- 0.12]	0 [0]
4400kg [10000lb]	+/- 4.6 [+/- 0.18]	+/- 4.6 [+/- 0.18]	+/- 4.6 [+/- 0.18]	0 [0]
9072 - 13608kg [20000 - 30000lb]	+/- 6.4 [+/- 0.25]	+/- 6.4 [+/- 0.25]	+/- 6.4 [+/- 0.25]	0 [0]
20412kg [45000lb]	+/- 6.4 [+/- 0.25]	+/- 6.4 [+/- 0.25]	+/- 6.4 [+/- 0.25]	0 [0]

## Références du 0958 Flexmount

Description	Numéro de pièce		
	Fixed Pin	Semi Float	Full Float
0958 Flexmount CS 113kg/250lb WM assy (including load cell)	61000047	61000048	61000049
0958 Flexmount CS 220kg/500lb WM assy (including load cell)	61000050	61000051	61000052
0958 Flexmount CS 550kg/1250lb WM assy (including load cell)	61000053	61000054	61000055
0958 Flexmount CS 1.1t/2500lb WM assy (including load cell)	61000056	61000057	61000058
0958 Flexmount CS 2.2t/5000lb WM assy (including load cell)	61000059	61000060	61000061
0958 Flexmount CS 4.4t/10000lb WM assy (including load cell)	61000062	61000063	61000064
0958 Flexmount CS 9t/20000lb WM assy (including load cell)	61000065	61000066	61000067
0958 Flexmount CS 13.6t/30000lb WM assy (including load cell)	61000068	61000069	61000070
0958 Flexmount CS 20.4t/45000lb WM assy (including load cell)	61000071	61000072	61000073
0958 Flexmount SS 113kg/250lb WM assy (including load cell)	61000074	61000075	61000076
0958 Flexmount SS 220kg/500lb WM assy (including load cell)	61000077	61000078	61000079
0958 Flexmount SS 550kg/1250lb WM assy (including load cell)	61000080	61000081	61000082
0958 Flexmount SS 1.1t/2500lb WM assy (including load cell)	61000083	61000084	61000085
0958 Flexmount SS 2.2t/5000lb WM assy (including load cell)	61000086	61000087	61000088
0958 Flexmount SS 4.4t/10000lb WM assy (including load cell)	61000089	61000090	61000091
0958 Flexmount SS 9t/20000lb WM assy (including load cell)	61000092	61000093	61000094
0958 Flexmount SS 13.6t/30000lb WM assy (including load cell)	61000095	61000096	61000097
0958 Flexmount SS 20.4t/45000lb WM assy (including load cell)	61000098	61000099	61000100

### Options

FABREEKA PAD 0-2.2t FM-CL	61005965
FABREEKA PAD 4.4t FM-CL	61005938
FABREEKA PAD 9-13.6t FM-CL	61024644
FABREEKA PAD 20.4t FM-CL	61024645
ACETAL PAD 0-2.2t FM-CL	61010620
ACETAL PAD 4.4t FM-CL	61010621
ACETAL PAD 9-13.6t FM-CL	61010622
ACETAL PAD 20.4t FM-CL	61010623
ULTEM PEI PADO-2.2t FM-CL	61024642
ULTEM PEI PAD 4.4t FM-CL	61037510
ULTEM PEI PAD 9-13.6t FM-CL	69033856
ULTEM PEI PAD 20.4t FM-CL	61024643
DEADSTAND 0-2.2t FM-CL	61010624
DEADSTAND 4.4t FM-CL	61010625
DEADSTAND 9-13.6t FM-CL	61010626
DEADSTAND 20.4t FM-CL	61010627
Load cell DUMMY 0-1.1t 745	68000714
Load cell DUMMY 2.2t 745	61005963
Load cell DUMMY 4.4t 745	61005964
Load cell DUMMY 9-13.6t 743	61010636
Load cell DUMMY 20.4t 743	61010637
ADAPTER CONDUIT ZN	61005937
ADAPTER CONDUIT SS	61010683

Références en gras = en stock

## Couleurs de câbles du 0958 Flexmount

Couleur	Fonction
Vert	+ Alimentation
Noir	- Alimentation
Blanc	+ Signal
Rouge	- Signal
Jaune	Blindage (terre)



Certificat de qualité ISO 9001  
Certificat d'environnement ISO 14001

Sous réserve de modifications techniques  
© 09/2009 Mettler-Toledo AG  
Imprimé en Suisse MTSI 44099858  
MarCom Industrial

[www.mt.com](http://www.mt.com)

Pour plus d'informations visitez  
notre site