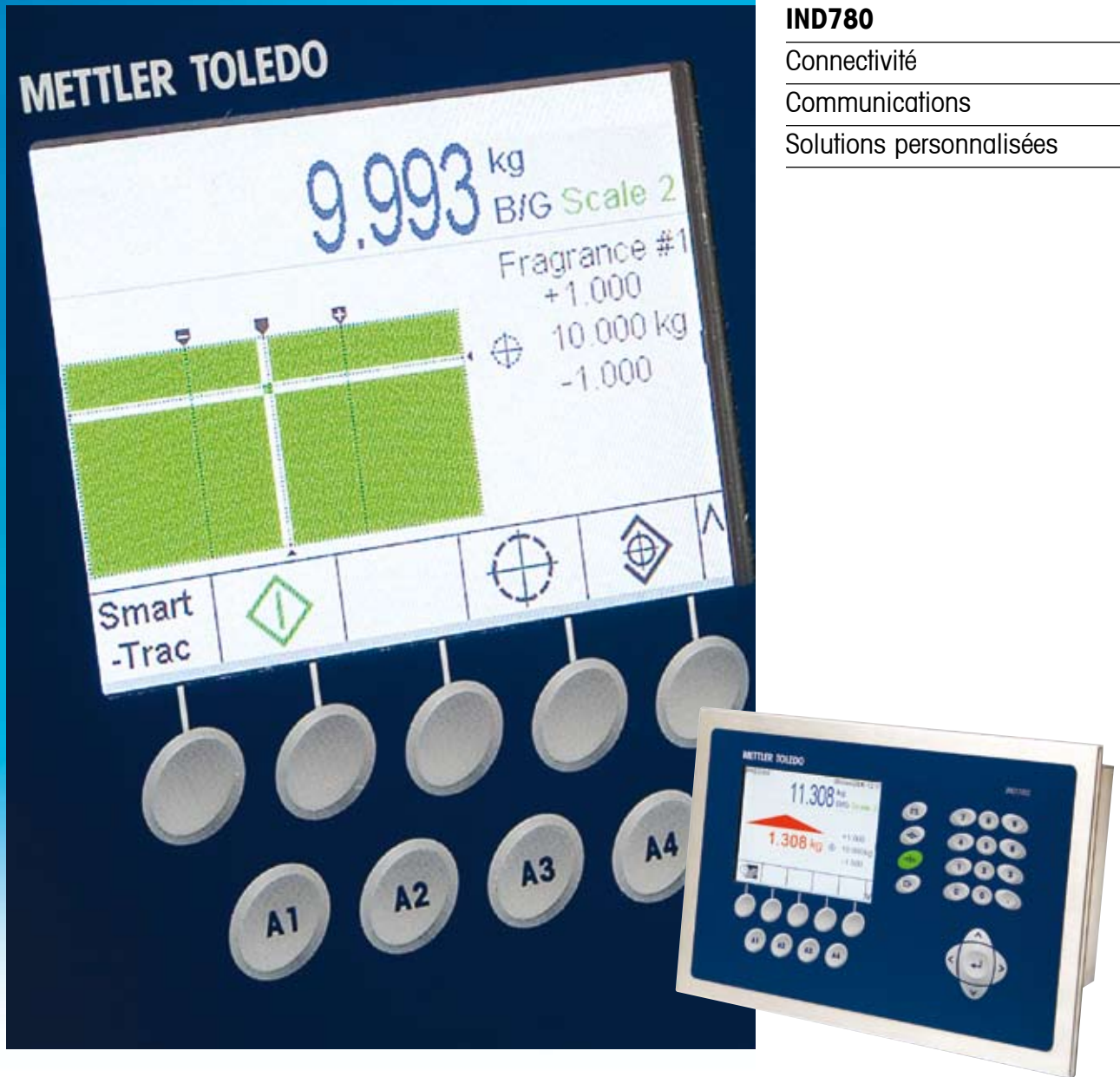


# Terminaux de pesage



**IND780**

Connectivité

Communications

Solutions personnalisées

**Puissance et performance**  
pour les applications évoluées de pesée

METTLER TOLEDO

# Une solution évoluée et performante

## La flexibilité des options augmente la productivité

- **Connectivité à plusieurs technologies de capteurs, de bus de terrain, d'automates programmables, etc.**
- **Communications allant des protocoles série de base aux modèles de données personnalisés destinés aux automates programmables**
- **Solutions personnalisées à l'aide des fonctions de base, des applications optionnelles ou de l'outil de programmation TaskExpert™**



### Réduisez les coûts opérationnels



- La modularité de l'IND780 permet une configuration adaptée à vos besoins :
  - Sélectionnez parmi les combinaisons des technologies METTLER TOLEDO : Analog, POWERCELL™, IDNet ou X-Base (SICS).
  - Ethernet, deux ports série et un USB Master pour un clavier externe inclus.
  - Connectivité Fieldbus se servant des protocoles de réseau standard : Allen-Bradley RIO®, PROFIBUS®, ControlNet™, EtherNet/IP™, Profinet® et DeviceNet™.
- Utilisez le technicien de maintenance intégré TraxEMT™ comme une stratégie préventive en vue de prévoir et de planifier la maintenance des balances et non de réagir une fois que la balance est hors service.



### Optimisez la productivité



- Optimisez la quantité des informations visibles grâce à l'affichage LCD graphique QVGA, disponible en format monochrome ou couleur TFT active pour améliorer l'affichage visuel des informations et des états.
- Configurez quatre balances simultanément et une balance de totalisation approuvée métrologiquement et affichez ensuite une seule balance ou toutes les balances sur l'écran en même temps.
- Améliorez la vitesse et la précision des opérations manuelles ou semi-automatiques avec SmartTrac™. Cette fonction dispose de trois modes d'affichage permettant de montrer graphiquement la relation entre le poids actuel et la cible.
- Augmentez la productivité avec le multiprocesseur IND780 conférant la performance A/N la plus rapide à 366 Hz. Il dispose du filtrage numérique TraxDSP™ pour les environnements de pesée les plus rudes.
- Les touches programmables permettent d'exécuter les opérations et les fonctions essentielles en une seule impulsion.
- Les applications ayant des conditions de nettoyage strictes bénéficieront de la construction en acier inoxydable 304, de finitions sanitaires et d'autres caractéristiques prises en charge par les industries alimentaire et pharmaceutique.

**Ajoutez une dimension supérieure aux applications de pesée transactionnelles et aux procédés traditionnels. Développez des solutions de contrôle complètes avec le système IND780.**



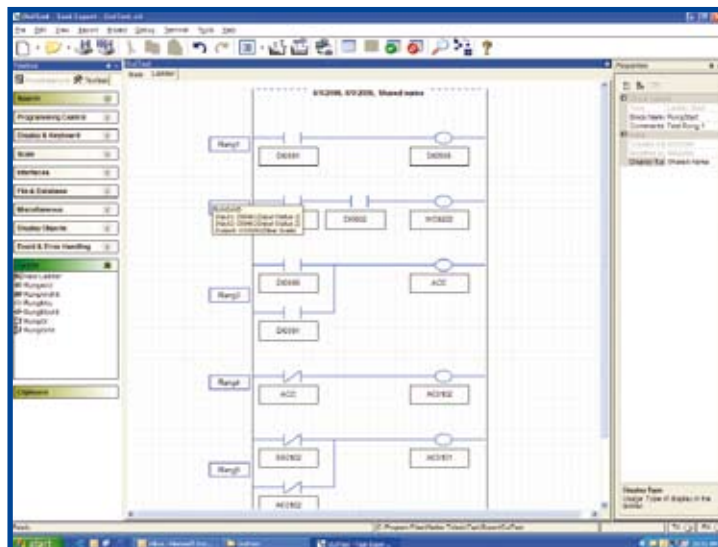
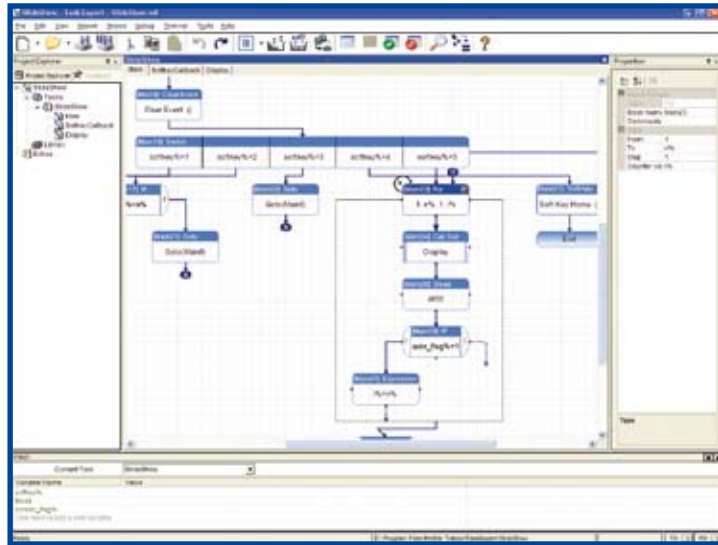
**De la base...  
Au résultat...**





## Utilisez l'environnement de programmation graphique TaskExpert™ pour développer des applications standard sur l'IND780 ou pour développer vos propres applications.

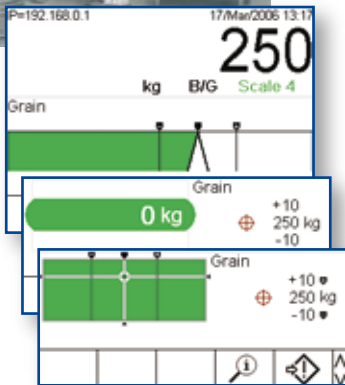
- L'outil de programmation TaskExpert est un système basé sur organigramme supprimant le besoin d'apprendre des langages de programmation complexes en mode ligne.
  - ❑ Il suffit de déplacer et de configurer des blocs de fonction pour créer votre programme.
  - ❑ Lisez et travaillez avec plus de 2 400 variables de données partagées dans l'IND780.
  - ❑ Un moteur Ladder Logic est intégré facilitant les scénarios de gestion E/S.
  - ❑ Créez votre affichage d'interface utilisateur dans votre programme TaskExpert en vous servant de textes, de touches programmables et de graphiques.
  - ❑ Gérez les bases de données relationnelles avec la fonctionnalité SQL Server 2000 Windows CE Edition.



ControlNet™ DeviceNet™ EtherNet/IP™

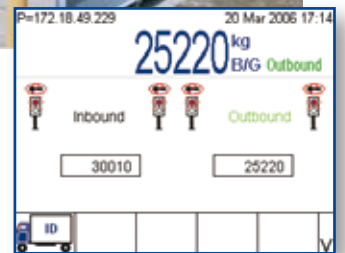


## IND780 est parfaitement approprié pour les applications de pesée transactionnelles ainsi que de process pour tous les types d'industries.



### Transaction

- Pesée à l'aide de plate-forme seule ou multiple, y compris pour les données de tare et les sommations métrologiques. Le tout sur un seul écran.
- Transmission de plusieurs champs et formats de données vers les imprimantes, les panneaux d'affichage ou les appareils d'acquisition de données à l'aide d'une sortie de données série et/ou Ethernet.
- Remplissage ou ajout manuel d'ingrédients à l'aide de l'un des trois affichages graphiques SmartTrac™.
- Pesée précise validée avec un seuil de poids minimum programmable MinWeigh®.
- L'application pour véhicule Drive-780 dispose de tables de données définies par l'utilisateur, de contrôle de barrières, feux de signalisation ainsi que de la possibilité d'intégrer une commande de chargement et une pesée des véhicules.



### Processus

- L'approche multitâches permet d'exécuter des séquences de pesée d'entrée ou de sortie avec une alimentation simultanée à 2 vitesses sur les 4 balances.
- Affichage intégré des données en cours de pesage et du débit par balance.
- Capacité de communication puissante avec automates programmables, y compris une modélisation personnalisée des chaînes de données.
- Contrôle de 40 entrées et 56 sorties à l'aide des modules internes ou externes optionnels.
- Deux types de boîtier permettent l'installation dans toute une gamme d'environnements et d'emplacements : version IP69k pour environnement humide ou montage panneau 4/12.



## Efficacité du service pour toutes vos opérations

L'IND780 inclut une série complète d'outils évolués destinés à optimiser la performance, le temps d'exploitation et réduire les coûts de maintenance de l'appareil.

### Caractéristiques de l'IND780

### Avantages de l'équipement

- |  |  |
|--|--|
| <ul style="list-style-type: none"><li>▪ Configuration via InSite™ installé sur PC</li></ul>  | <ul style="list-style-type: none"><li>▪ Configurations avec ou sans connexion permettant de gagner du temps et d'effectuer des installations clonées</li><li>▪ Configuration de documents et d'archives permettant d'effectuer des sauvegardes et des restaurations sécurisées</li></ul> |
| <ul style="list-style-type: none"><li>▪ Essais et diagnostics intégrés</li></ul>             | <ul style="list-style-type: none"><li>▪ Opération test et E/S pour confirmer la fonctionnalité avant utilisation</li><li>▪ Réduisez les temps d'arrêt lorsqu'une anomalie opérationnelle se produit</li></ul>  |
| <ul style="list-style-type: none"><li>▪ Outils de calibrage et de gestion</li></ul>          | <ul style="list-style-type: none"><li>▪ Approches de calibrage adaptées à vos conditions d'applications et de précisions</li><li>▪ Procédures automatisées du test de calibrage garantissant la conformité aux SOP</li></ul>   |
| <ul style="list-style-type: none"><li>▪ Technicien de maintenance intégré TraxEMT™</li></ul> | <ul style="list-style-type: none"><li>▪ Alertes préventives et avis envoyés automatiquement par email lorsqu'un service est requis</li><li>▪ Journal de maintenance/erreur permettant de suivre la performance du terminal et de l'opérateur</li></ul>                                   |

Les techniciens de service METTER TOLEDO sont formés en usine pour offrir des services optimisant votre investissement.

### Phase d'installation

### METTLER TOLEDO offre

- |   |   |
|---|---|
| <ul style="list-style-type: none"><li>▪ Installation et configuration</li></ul> | <ul style="list-style-type: none"><li>▪ Equipement prêt à l'utilisation aux dates prévues</li><li>▪ Configuration optimisée à votre application</li><li>▪ Intégration transparente avec d'autres systèmes</li></ul> |
| <ul style="list-style-type: none"><li>▪ Qualification de l'équipement</li></ul> | <ul style="list-style-type: none"><li>▪ Conformité aux exigences</li><li>▪ Documentation du système de qualité</li></ul>  |
| <ul style="list-style-type: none"><li>▪ Calibrage</li></ul>                     | <ul style="list-style-type: none"><li>▪ Calibrage avec procédures d'usine</li><li>▪ Certificat d'accréditation ISO17025</li><li>▪ Détermination de l'incertitude des mesures</li></ul>                              |
| <ul style="list-style-type: none"><li>▪ Maintenance proactive</li></ul>         | <ul style="list-style-type: none"><li>▪ Contrôle des budgets de maintenance</li><li>▪ Performance de l'équipement améliorée</li><li>▪ Gestion du cycle de vie de l'équipement</li></ul>                             |

#### Mettler-Toledo SAS

18/20 avenue de la Pépinière  
78222 VIROFLAY CEDEX  
Tel. +33 1 30 97 17 17  
Fax +33 1 30 97 16 16

#### Mettler-Toledo AG

Industrial  
CH-8606 Greifensee  
Switzerland  
Tel. +41 44 944 2211  
Fax. +41 44 944 3060

METTLER TOLEDO® est une marque déposée de Mettler-Toledo, LLC. Toutes les autres marques et noms de produit sont les marques de leurs sociétés respectives.

Peut faire l'objet de modifications techniques  
© 08/2015 Mettler-Toledo, LLC  
MarCom MTWT  
IN03456.5FR

44099017

#### Mettler-Toledo, LLC

1900 Polaris Parkway,  
Columbus, OH, USA 43240  
Tel. (614) 438-4511  
Fax (614) 438 4900

[www.mt.com](http://www.mt.com)

Pour plus d'informations, consultez



**METTLER TOLEDO** Service

**Certificat de qualité.** Développement, production et vérification conformément à ISO9001. Système de gestion de l'environnement conformément à ISO14001.

**Services personnalisés.** Notre réseau de services complets, qui est parmi le meilleur au monde, optimise la disponibilité de votre produit et en prolonge sa durée de vie.



#### Conformité européenne

Cette étiquette représente la garantie que nos produits sont conformes aux directives en vigueur.