

# Conçus pour l'automatisation

## Modules de pesage haute précision



### Remplissage

38 mises à jour par seconde, flexible options de configuration, fonctions de surveillance intégrées dans le capteur avec entrées/sorties numériques pour des processus de remplissage optimisés.



### Contrôle 100 % qualité et processus

Pesage de précision de 100 % en cours de processus, directement au niveau de l'étape de processus critique avec ajustement immédiat des paramètres pertinents.



### Accessoires

Le plateau de pesage rond peut être aisément remplacé par la plate-forme rectangulaire de 60 x 60 mm qui est bloquée contre la rotation et qui permet des configurations spécifiques au client.



Soufflets



Connexion de l'air

### Option washdown – IP66

L'option washdown qui est installée en usine, est un joint unique au monde sous le plateau de pesage qui est activé par la pression de l'air. Elle permet de nettoyer le module au jet d'eau et, simultanément, protège le capteur de pesage de toute surcharge dynamique parce qu'à l'état activé, le plateau de pesage est bloqué. Vous pouvez voir si votre module de pesage est équipé ou non de l'option washdown à la désignation du type.



### WM124, WM123, WM503

#### Conçues pour une utilisation dans des processus automatisés

- Plage de pesage de 120 g et 500 g
- 0,1 mg de lisibilité (WM124)
- Connexion directe aux systèmes de contrôle
- Vitesse et précision accrue des processus de remplissage
- Utilisation optimisée des matières précieuses
- Sécurité renforcée des processus
- Augmentation du volume de production
- Réduction des temps de cycle
- Temps d'arrêt réduits au strict minimum
- Équipée pour le pesage par suspension sous la balance
- Poids de réglage intégré

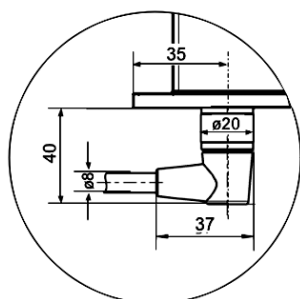
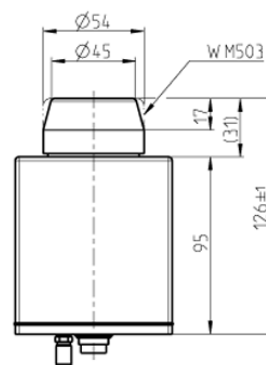
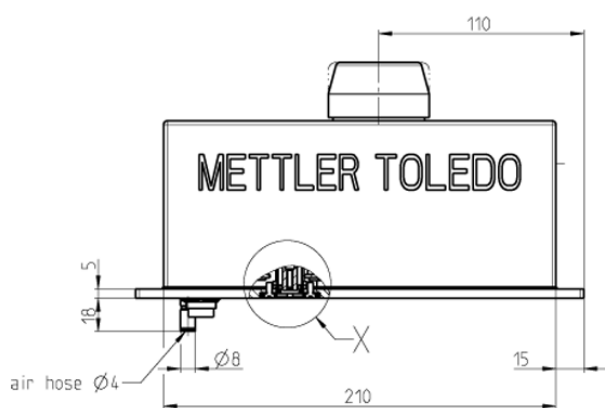
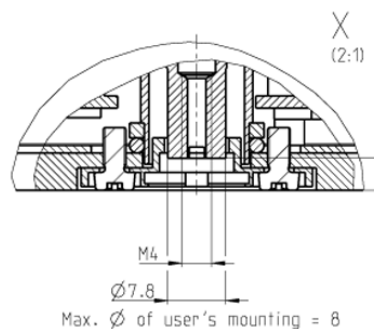
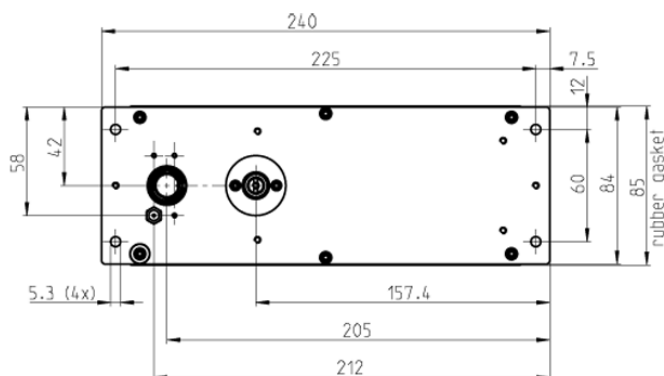
## Données spécifiques au modèle WM

	Unité	WM124	WM123	WM503
Charge max. après mise en marche avec charge de base (charge nom. max.)	g	121	121	510
Lisibilité nominale	g	0.0001	0.001	0.001
Répétabilité (sd) ; avec réglages usine et conditions d'environnement normales	g	0.0001	0.001	0.001
Linéarité (10 .... 30 °C)	g	± 0,0004	± 0,001	± 0,002
Charge de base (équivalent au poids du plateau ou de la plate-forme de pesage d'origine)	g	60	60	60
Charge statique max. dans le sens vertical sans protection contre la surcharge	g	400	400	1000
La sous-charge commence à partir de	g	-30	-30	-30
Pré-charge théorique maximale (en plus de la charge de base)	g	121	121	510
Pré-charge maximale en cas de réglage/test avec poids intégré	g	60	60	250
Valeur nominale du poids intégré	g	60	60	160
Diamètre du plateau de pesage/taille de la plate-forme de pesage (standard)	mm	ø 45	ø 45	ø 55
Taille de la plate-forme de pesage rectangulaire (accessoire)	mm	60 x 60	60 x 60	60 x 60
Temps de pesage le plus court pour contrôler un poids d'au moins 5 % du poids maximal avec un écart par rapport à la valeur finale de	s	0.13	0.13	0,2
	g	0.01	0.01	0.01
Temps de pesage le plus court pour contrôler un poids d'au moins 5 % du poids maximal avec un écart par rapport à la valeur finale de	s	0,7	0,35	0.5
	g	0.0001	0.001	0.001
Dérive de sensibilité pendant la phase de préchauffage (30 minutes)	g	0.002	0.01	0.01
Dérive du point zéro pendant la phase de préchauffage (30 minutes)	g	0.005	0.02	0.03

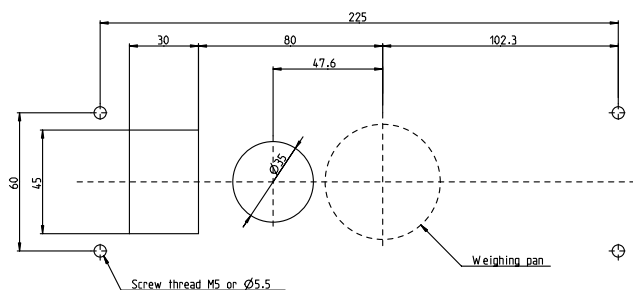
## Spécifications générales

<b>Alimentation électrique</b>	
Tension d'alimentation électrique	10 à 28 V CC
<b>Puissance requise à 24 V CC (typique)</b>	
En cours de marche	2,5 W
Pendant le réglage/le test avec le poids intégré (environ 5 s)	4 W
Mise en marche (environ 0,1 s)	20 W
<b>Raccordement électrique</b>	
Connecteur	19 broches mâle, type Binder, série 423
Interfaces	2 400 à 38 400 bauds, 7 ou 8 bits, parité : aucune, paire, impaire, 1 ou bits d'arrêt Protocole : non, matériel, Xoff/Xon
RS-232C	bidirectionnelle, full duplex
RS-422	bidirectionnelle, full duplex, terminaison compatible bus avec 120 ohms
Vitesse de transmission des données	jusqu'à 38 valeurs par seconde
<b>Connexion de l'air (version washdown)</b>	
Diamètre externe du tube	4 mm (5/32 inch)
Diamètre interne du tube	2,5 mm (1/10 inch)
Nominale (recommandé)	0,5 bar (7.25 psi)
Pression d'air maximale	1,0 bar (14.5 psi)
<b>Protection IP (à l'état opérationnel avec plateau/plate-forme de pesage en position)</b>	
En cours de pesage (protection assurée par double labyrinthe)	IP54
Lors du lavage à grande eau (joint activé avec 0,5 bar de pression d'air)	IP66
Durée de vie utile typique des joints (conditions environnementales normales)	2 ans
<b>Conditions ambiantes admissibles</b>	
Plage de températures d'exploitation	+10 à +30 °C
Plage de températures ambiantes admissibles	+5 à +40 °C (40 à 105 °F)
Altitude au-dessus du niveau moyen de la mer	4 000 m max. (13,330 feet)
Humidité relative de l'air (à 30 °C/85°F)	85 % Rh max.
Les modules WM ne peuvent être utilisés que dans des espaces intérieurs clos	
<b>Matériaux</b>	
Boîtier, embase, capot de la plate-forme de pesage, bride	Acier inoxydable 1.4404 (316L)
Plateau de pesage rond ø 45 ou ø 55 mm	Aluminium, plaqué chrome
Support du plateau de pesage rond ø 43 mm	Aluminium
Support du plateau de pesage 58 x 58 mm	Aluminium, plaqué chrome
Joint entre la bride et la partie supérieure du boîtier	NBR 70 Shore A, noir, qual. L8030
Joint entre l'embase et la partie supérieure du boîtier	NBR, 60-65 Shore A, beige, qual. L7604
Soufflets de la version washdown	NBR 50 Shore, noirs, mélange antistatique N° 13-NBR/033-50A-0099
Rugosité de surface du boîtier	N7 ou plus

## Dimensions WM124/WM123/WM503 (mm)



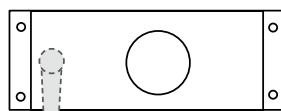
Gabarit de perçage WM (mm)



## Accessoires

Câble WM 90H/10 (10 m)  
11 138 864

Vue de dessus



Câble WM 90B/10 (10 m)  
11 138 865

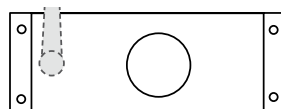
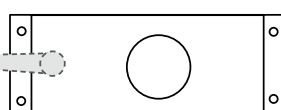


Plate-forme WM  
60 x 60 mm  
42 102 806



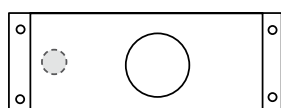
Câble WM 90M/5 (5 m)  
11 138 862  
Câble WM 90M/10 (10 m)  
11 138 863



Plateau WM R55  
42 102 805



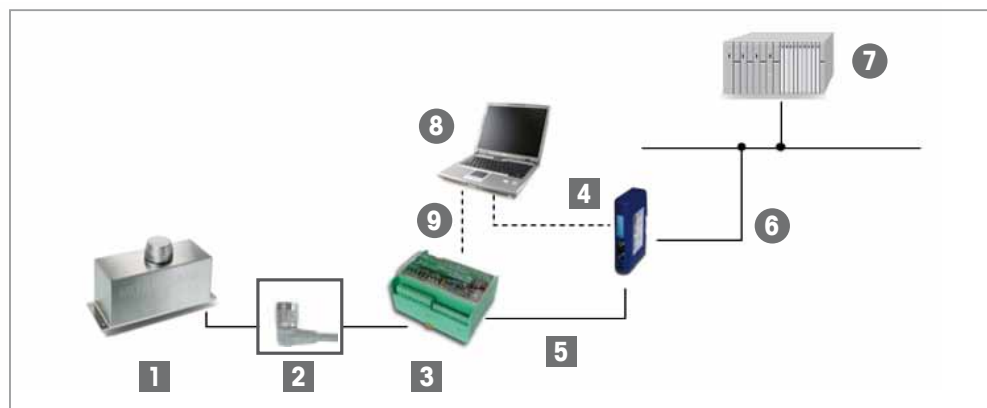
Câble WM 180M/5 (5 m)  
11 138 860  
Câble WM 180M/10 (10 m)  
11 138 861



Niveau à bulle  
42 102 807

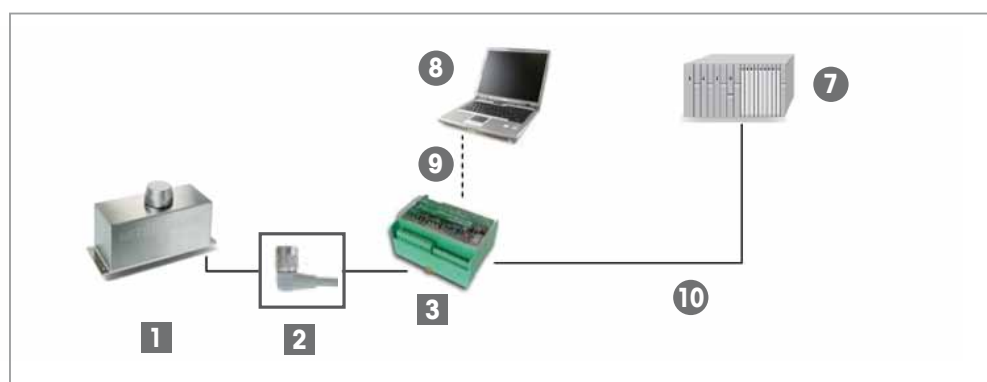


## Configurations typiques



■ Disponible auprès de  
METTLER TOLEDO

● Produit tiers



Pos.	Article	Description	Numéro d'élément
1	Module de pesage	WM124, WM123, WM503	voir informations de commande
2	Câble de branchement	Connecteur 19 broches <-> conducteurs nus	voir accessoires
3	ConModule	Module de connexion	42 102 811
4	Module Profibus	Avec câble de connexion pour configuration	42 102 809
4	Module Profinet	Avec câble de connexion pour configuration	42 102 859
4	Module DeviceNet	Avec câble de connexion pour configuration	42 102 810
4	Module Ethernet IP	Avec câble de connexion pour configuration	42 102 860
5	Câble, 1 m	D-Sub 9 mâle <-> conducteurs nus	11 141 979
6	Câble client	Câble Fieldbus	
7	API		
8	PC ou ordinateur portable	Pour la configuration ou l'entretien	
9	Câble RS232 standard	DB9 mâle/femelle	
10	Câble client	Connexion à l'API via RS232 ou RS422	

## Informations de commande

Modèle	Numéro d'élément	Remarques
WM124-L22	42 102 000	
WM124-W22	42 102 001	Washdown
WM123-L22	42 102 004	
WM123-W22	42 102 005	Washdown
WM503-L22	42 102 008	
WM503-W22	42 102 009	Washdown

## Étendue des fournitures

- Module de pesage avec plate-forme de pesage
- CD-ROM, contenant un logiciel de terminal d'affichage pour PC
- Manuels
- Capot en acier pour l'interface de pesage supérieure
- Butoir en plastique pour protéger l'ouverture du cône
- Étiquettes autocollantes



### Mettler-Toledo AG

Laboratory & Weighing Technologies  
CH-8606 Greifensee, Suisse  
Tél. +41 44 944 22 11  
Fax +41 44 944 30 60

Sous réserve de modifications techniques  
© 05/2011 Mettler-Toledo AG  
MarCom Industrial

[www.mt.com](http://www.mt.com)

Pour plus d'information