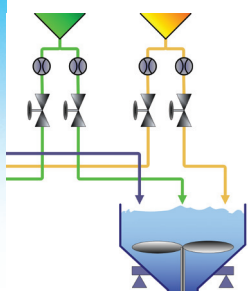
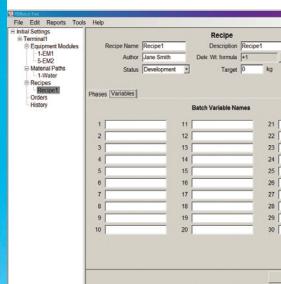


Contrôleur de gestion de lots intégré pour une solution souple de dosage flexible



Fonctionnement autonome

L'IND780batch fonctionne en toute autonomie : aucun système API ou DCS n'est nécessaire. De plus, son Interface Homme-Machine est équipée d'un afficheur en couleur large et facilement lisible.

Options multiples de contrôle

Le système s'adapte facilement à la plupart des mises en lots, des remplissages et des applications de formulation, fournissant ainsi la fonctionnalité nécessaire à des modes de fonctionnement automatiques, semi-automatiques et manuels. Prise en charge des transferts automatiques des produits avec gestion simultanée de quatre balances ou débitmètres maximum.

Configuration aisée

L'outil de configuration sur PC simplifie la création de recettes principales qui peuvent alors être téléchargées vers le terminal. Un maximum de 1000 recettes principales peut être enregistré, se composant de 999 cheminements de produits et de 99 étapes par recette, ce qui offre une souplesse maximale de configuration.

Efficacité accrue de la fabrication

Améliorez votre processus de transfert automatique des produits en ajoutant la fonctionnalité Q.i.IMPACT®. Les algorithmes brevetés de contrôle adaptatif/prédictif de Q.i éliminent le besoin d'une alimentation à plusieurs vitesses, ce qui réduit la durée d'alimentation en produit tout en améliorant la précision.



Contrôleur IND780batch avec le logiciel d'application Batch-780

Le contrôleur IND780batch associe la technologie évoluée de contrôle de la mise en lots aux fonctionnalités puissantes du terminal IND780. Spécialement conçu pour les applications de formulation et la mise en lots de produits alimentaires, de spécialités chimiques, de plastique, de verre et d'agréments, l'IND780batch fonctionne comme un terminal autonome avec une ou plusieurs balances ou débitmètres, des seuils de coupure à haute vitesse, une connectivité Ethernet entre l'outil PC, les terminaux et les E/S configurables. L'installation et la configuration sont rapides et faciles. Pour des applications plus exigeantes, l'IND780batch peut configurer des algorithmes évolués de contrôle prédictif/adaptatif et fournir les meilleures fonctionnalités de dosage automatique de produits (Q.i) avec une précision et un débit inégalés.

Solution intégrée de mises en lot : par le leader des processus industriels du contrôle des pesées

Fonctionnalités et avantages

- Contrôleur intégré et autonome pour des applications de gestion de lots
- Prend en charge simultanément le fonctionnement d'un maximum de 4 balances
- L'IND780batch est conforme ISA S88, fournissant un protocole homogène pour les opérations de mise en lots
- Prend en charge jusqu'à 40 entrées et 56 sorties pour une souplesse maximum de la configuration des contrôles
- Formulation manuelle seulement ou fonctionnement totalement automatique pour le dosage des produits avec des messages définis par l'utilisateur et une collecte de données pour les opérateurs
- Capacité d'ajouter le Contrôle adaptatif/prédictif Q.i (PAC) afin de minimiser les variations d'alimentation en produit et de maximiser l'efficacité de la production
- L'outil de configuration sur PC permet de créer des recettes et des commandes, de surveiller et de suivre les connexions, de configurer la sécurité et d'émettre des rapports d'utilisation
- Mise en mémoire d'un maximum de 1000 recettes contenant chacune 99 étapes
- Capacité de régler la taille du lot en %, en valeur cible ou en quantité d'ingrédients avec possibilité de mise en boucle de la recette
- Le dosage pas-à-pas automatique du produit élimine les tolérances inférieures en ajoutant de petites quantités supplémentaires de produit afin d'atteindre la tolérance cible
- Le dosage par ajout de poids, le dosage par prélèvement, l'ajout manuel et le déchargement couvrent tous les types d'alimentation en produit
- La gestion du déchargement jusqu'au vidage afin de contrôler l'élimination de tous les produits dans une enceinte le plus rapidement possible
- Capacité d'impression de messages pour un résumé de fin de lot et d'impression personnalisée
- Affichages graphiques en couleur perfectionnés avec SmartTrac afin d'optimiser la visualisation des informations du processus tout en assurant la lisibilité
- Des écrans de visualisation des équipements présentent l'état du système en offrant des possibilités de diagnostic avancées
- Lecture des codes à barres des ID de matériaux ou ID de lots pour vérifier s'ils sont corrects et s'assurer que l'opérateur ajoute le matériau correct
- Exécution d'un programme TaskExpert personnalisé comme partie d'une phase de recette pour réaliser des processus en dehors de la portée du logiciel standard de mise en lot avant de reprendre la recette pour la terminer



Données techniques

Balances et débitmètres	Jusqu'à 4, exploitées et affichées simultanément
Types de balance	Balance analogique : Excitation de 10Vcc, alimentant jusqu'à 8 cellule de pesage de 350Ω, 2 ou 3 mV/V, par canal. Balances IDNet, POWERCELL® PDX®
Recette principale	Mise en mémoire dans le terminal d'un maximum de 1000 recettes, contenant chacune jusqu'à 99 étapes
Réglage de la dimension du lot	Permet le réglage de la taille du lot en pourcentage, en valeur de cible ou en quantité d'ingrédients.
Récupération après une panne secteur	Après une perte d'alimentation pendant le traitement, le système effectue une récupération en mode Pause sans aucune perte de données, ce qui permet de terminer le lot
Algorithme Q.i PAC	Maximum de 4 licences PAC par terminal
Configuration et installation	L'outil de configuration sur PC BatchTool 780 fournit une interface de gestion des équipements, des produits, des recettes, des commandes et des rapports
Gestion des matériaux	Jusqu'à 999 cheminements de produits sont pris en charge (un maximum de 42 alimentations automatiques et/ou 42 décharges automatiques par balance)
Enceinte	Montage sur panneau: 220 x 320 x 105 mm, panneau avant en acier inoxydable, certifié Type 4x/12 Montage sur colonne/mur/comptoir pour environnement rude: 200 x 299 x 235 mm, acier inoxydable, certifié IP69K
Interface: Affichage et clavier	Affichage LCD graphique couleur TFT avec rétro-éclairage ; clavier numérique avec décimales et touches d'effacement ; tare, zéro, impression, choix de la balance ; navigation d'écran et touche d'entrée ; cinq touches programmables, quatre touches programmables spécifiques aux applications
Rapports	Sont inclus : Liste des recettes principales, historique de la recette pour le contrôle du lot, résumé des commandes, utilisation des produits, rapport de piste d'audit et numéros de lot
Sécurité	Niveaux de sécurité d'accès lors de la connexion afin d'éviter des modifications non autorisées sur les commandes et sur les recettes de contrôle
Interface des codes à barres	Prend en charge le balayage par l'opérateur de chaque matériau au moyen d'une connexion série ou USB
Connectivité standard	(1) RS-232, (1) RS-232/422/485; Ethernet 10/100 Base-T; USB principale (clavier externe)
Suivi et localisation	Journalisation de l'identification du lot, de la date, de l'heure, de l'identification de l'utilisateur, des modifications pendant le lot et de la réussite/l'échec du lot ; les données mémorisées peuvent être exportées au format .csv
Homologation pour zones dangereuses	Terminal IND780 approuvé à l'utilisation dans les zones dangereuses Zone 2/22, Division 2
Options E/S discrètes	E/S discrètes : Un maximum de 40 entrées et de 56 sorties Local (relais ou transistorisé) : Un ou deux modules, avec chacun quatre entrées, source externe 5-30 Vcc ; 4 sorties sous 30Vcc/Vac, 1 A maximum Déporté : Maximum de 8 modules E/S ARM100, 4 entrées/6 sorties sous 30 Vcc/250 Vac, 1 A maximum
Option de contrôleur emballé	Solutions disponibles de lots pré-emballés, prêts et configurés avec E/S opérateur, fonctionnement automatique et entrée sur une seule balance



**Mettler-Toledo
(France) SAS**
18/20 Avenue de la Pépinière
78220 Viroflay
+33 1 30 97 17 17

**Mettler-Toledo
(Suisse) GmbH**
Im Langacher
8606 Greifensee
+41 44 944 45 45

www.mt.com/IND780batch

pour plus d'informations

Sous réserve de modifications
©05/2012 Mettler-Toledo, Inc.
INDB0079.1F A4