

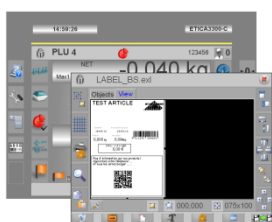
Etichettatura manuale

L'etichettatura professionale



Facile da usare

Tutti i prodotti Etica hanno un'interfaccia grafica altamente intuitiva. Le icone ed i menu intelligenti guidano gli operatori nel processo in modo semplice e veloce. L'interfaccia interamente touch screen permette di avere tasti personalizzati per le vostre specifiche applicazioni.



Completa

Il sistema di gestione di etichette e PLU è semplice, facile da usare ma al tempo stesso completo. Etica è dotata di un sistema di gestione di etichette e PLU semplice ma completo e facile da usare.



Etichette di elevata qualità

L'etichettatrice Etica 3300-C è dotata di una stampante integrata da 3 pollici progettata per la stampa di etichette di elevata qualità e per la stampa ancora più complessa dei codici a barre come GS1-Databar, PDF417 o QRCode per assicurare la soddisfazione dei vostri clienti.



Impronta ridotta e facile pulizia

La forma discende dalla funzione. Il design piatto e compatto evita spigoli e bordi inutili; le superfici lisce sono facili da pulire. Grazie al facile accesso alla stampante la sostituzione del rotolo di etichette avviene in modo rapido, facile ed efficiente.



Etica 3300-C

Il modello 3300-C è uno strumento manuale di etichettatura peso-prezzo che offre una vasta gamma di caratteristiche di preconfezionamento della nostra linea Etica in un design compatto. Ha la stessa interfaccia utente comune anche agli altri prodotti della linea Etica. Gli operatori usano efficacemente le icone intuitive ed i menu per impostare PLU e creare etichette. Le modifiche necessarie vengono eseguite premendo soltanto alcuni pulsanti sul display touch screen. Per soddisfare le differenti esigenze dei clienti, la stampante compatta integrata vi permette di stampare etichette grandi in alta risoluzione e si adatta rapidamente a nuove richieste di tracciabilità o di ulteriori testi ingredienti. Facilmente collegabile ad una rete Ethernet standard e a lettori manuali di codici a barre, costituisce il moderno terminale compatto per il preconfezionamento.

Dati tecnici

Etica 3300-C

Etichettatura peso-prezzo manuale

Funzioni applicative

Fino a 30.000 PLU
10.000 caratteri per ingredienti/PLU
255 tare, 4 date programmabili
Peso e tara fino a 5 caratteri
Importo unitario fino a 8 caratteri
Importo transazione fino a 9 caratteri
Librerie per testi, ingredienti e layout etichette
Editor di etichette integrato
Messaggi di aiuto sullo schermo
Definizione dei dati di tracciabilità tramite lettura del codice a barre
Gestione efficace di testi di notevoli dimensioni attraverso il display a schermo pieno
Funzioni ad accesso diretto sullo schermo per trattare rie-tichettatura, perdite, restituzioni e cancellazioni di articoli
Le modalità includono peso/prezzo variabile, peso fisso, prezzo fisso
Lingue e valute per vari paesi
Stampa di etichette con immissione manuale del peso fisso
Stampa e lettura di codici a barre GS1: Databar (RSS14), 128 (EAN128), EAN8, EAN13, UPC-A, UPC-E, ITF14, code 128, code 39, code 93, QRCode, PDF417...

Gestione dei dati

Funzioni statistiche avanzate
Report configurabili
Log degli eventi

Interfaccia utente

Touchscreen da 12,1 pollici (30,7 cm)
Touchscreen con tecnologia di retroilluminazione LED
Angolo di inclinazione regolabile
Risoluzione schermo: 800 x 600 pixel
Profondità di colore a 32 bit

Memoria dati

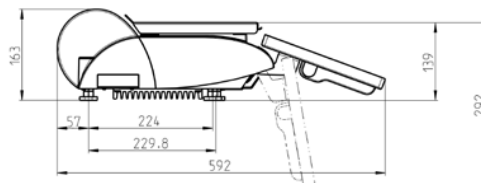
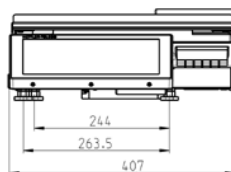
Disco rigido da 160 GB
Memoria RAM da 1024 MB
Numero illimitato di definizioni di loghi ed etichette

Interfacce e comunicazione con host

Interfacce: RS232, Ethernet (10baseT) TCP/IP, 2 x USB
Comunicazione con host attraverso L2ToEtica di METTLER TOLEDO

Sicurezza

Menu protetti da password
Sicurezza dei dati mediante la conservazione dei dati su un disco rimovibile
Diritti di accesso configurabili per operatore



Campo di pesata	Risoluzione	Pesata minima
6/15 kg	2/5 g	40 g
12kg	2 g	40 g
30 kg	5 g	100 g

Stampa

Termica diretta
Supporta i font di Windows®
Supporta vari font e caratteri (cirillico, arabo, cinese, greco)
Stampa di loghi multipli
Dimensioni etichetta max 80 x 200 mm
Larghezza massima di stampa 72 mm
Stampa multidirezionale
Diametro massimo del rotolo 126 mm
Interfacciamento di stampanti esterne

Manutenzione a distanza e comunicazione dati

InTouchSM Remote Services
FTP (File Transfer Protocol)
VNC (Virtual Network Computing)

Opzioni incluse

Stampanti esterne
Lettori di codici a barre portatili



Certificato di qualità ISO 9001
Certificato ambientale ISO14001
Internet: <http://www.mt.com>
Assistenza in tutto il mondo

Con riserva di modifiche tecniche
© 04/2012 Mettler-Toledo EPEC
Stampato in Svizzera
Rif: 292 30 634 - v1.0

www.mt.com/retail

Per maggiori informazioni

