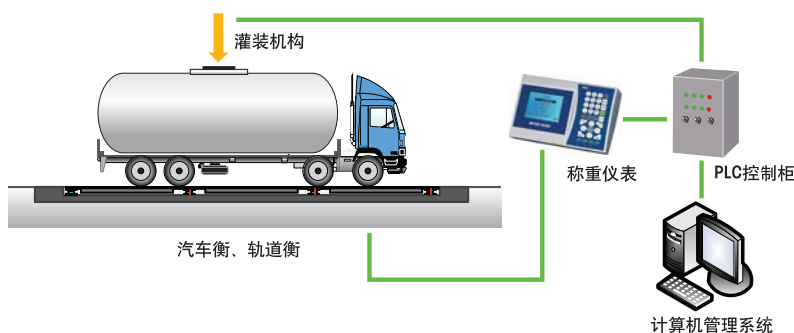


槽车定值装车系统在水泥行业的应用 散装熟料、水泥发运首选

梅特勒-托利多槽车定值装车系统是运用最新称重技术和计算机技术，采用了先进的全电子秤、专用称重控制终端、可编程控制器和计算机管理系统来实现物料的自动定值装车等过程；具有功能强、稳定性好、精度高、可靠性高、人机界面友好等特点，广泛用于水泥、化工等行业，可准确控制物料的定值装车，杜绝人为误差，消除安全隐患，提高计量管理质量，显著提高了经济效益。在技术水平和生产规模上，处于国内同行业领先水平。

槽车定值装车系统是以汽车衡、轨道衡(模拟式/数字式)为计量单元，以PLC为控制单元，以计算机为数据管理单元，精确控制现场供料设备，完成物料定值装车并储存数据的控制管理系统。



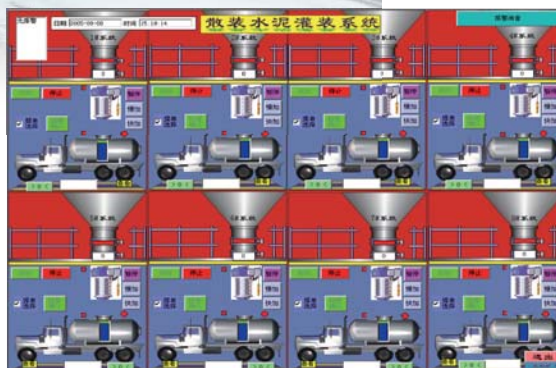
槽车定值装车系统主要特点

- 装车速度快
- 计量精度高：静态Ⅲ级，自动0.2级
- 安全性高：整个系统备有多种安全检测，增强了系统运行的安全性
- 可靠性好：控制系统主要元件采用西门子/施耐德/ABB产品
- 售后服务好：稳定的技术服务人员，在世界范围内有多个公司，在中国有两家公司及30多个办事处，可提供足够的备件和及时完善的技术服务



槽车定值装车系统与传统作业方式的比较

传统作业方式	槽车定值装车系统作业方式
<ul style="list-style-type: none"> 称量与装料不在同一地点，作业过程和数据很难监控管理，易作弊 装多少算多少，无法定值装车，装车效率低，损耗大，环境污染严重 	<ul style="list-style-type: none"> 自动化程度高，装车速度快 安全可靠性好，有效防止作弊 直观的设备故障提示，便于操作维护 自动实现定值装车，防止超载 与用户信息系统实现数据共享，便于现代化货物发放和集中管理



www.mt.com

访问网站，获得更多信息



梅特勒-托利多

工业/商用衡器及系统

地址：江苏省常州市新北区太湖西路111号
 邮编：213125
 电话：0519-86642040
 传真：0519-86641991
 E-mail: ad@mt.com

实验室/过程检测/产品检测设备

地址：上海市桂平路589号
 邮编：200233
 电话：021-64850435
 传真：021-64853351
 E-mail: ad@mt.com

- 梅特勒-托利多始终致力于其产品功能的改进工作。基于该原因，产品的技术规格亦会受到更改。如遇上述情况恕不另行通知。
 - 版权归梅特勒-托利多(常州)称重设备系统有限公司所有，未经许可不得翻印、修改或引用。
 CN2012302-R1 Printed in P. R. China 2012/05

