

Workshop: LabX direct Balance 实现数据传输

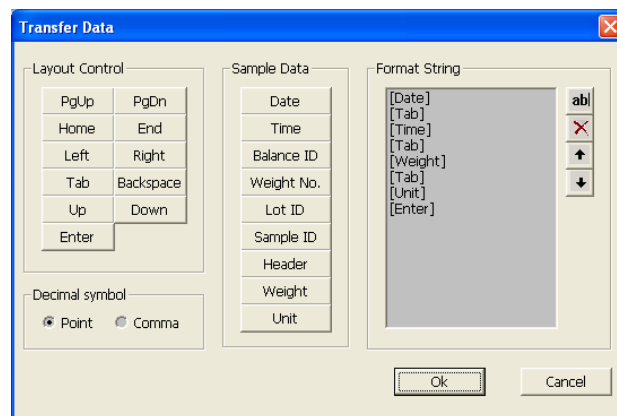
1. 了解 LabX direct Balance 软件的使用方法。

➤ 通讯参数设置:

- 进入天平菜单，选择“外围设备（Peripheral）” → “Printer”进行设置：
波特率（Baudrate）：9600；
数据位/校验位（Bit/parity）：8-No；
停止位（Stop Bits）：1；
握手信号（Handshake）：None；
End of Line: <CR><LF>;
CharSet: Ansi/Win;
- 进入 LabX direct Balance 软件，点击“天平（Balance）”图标进行设置：
COM port: 1 or 2
波特率（Baudrate）：9600；
数据位/校验位（Bit / parity）：8-No；
停止位（Stop Bits）：1；
握手信号（Handshake）：0-None；

➤ 软件参数设置:

- 点击“数据表（Spreadsheet）”图标进行设置：
Layout Control: 光标位置控制；
Sample Data: 样品数据控制（选择所需传输的数据）；
* 必须注意光标位置的控制，例：



2. 开始进行数据传输:

- 设置需要传输的数据：日期、时间、称量值、单位（每格一个数据）；
- 打开目标 Excel 文件，并将光标放置于需要传输的数据位置；
- 进行加样称量；
- 按天平打印键实现数据传输至 Excel 表格。