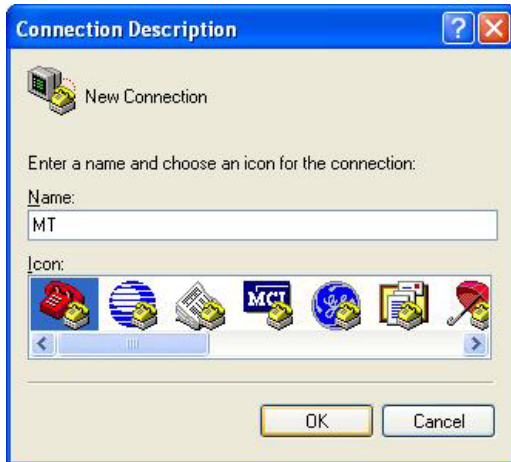


利用超级终端测试 MT 天平打印功能(RS232 接口)

1. 先用 RS232 连接线，将 MT 天平与 PC 进行连接。
2. 点击 PC 的 [开始](Start) → [程序](Programs) → [附件](Accessories) → [通信](Communication) → [超级终端](Hyper Terminal)。
3. 输入新连接名(图一)，设置通信端口(图二)，确定。

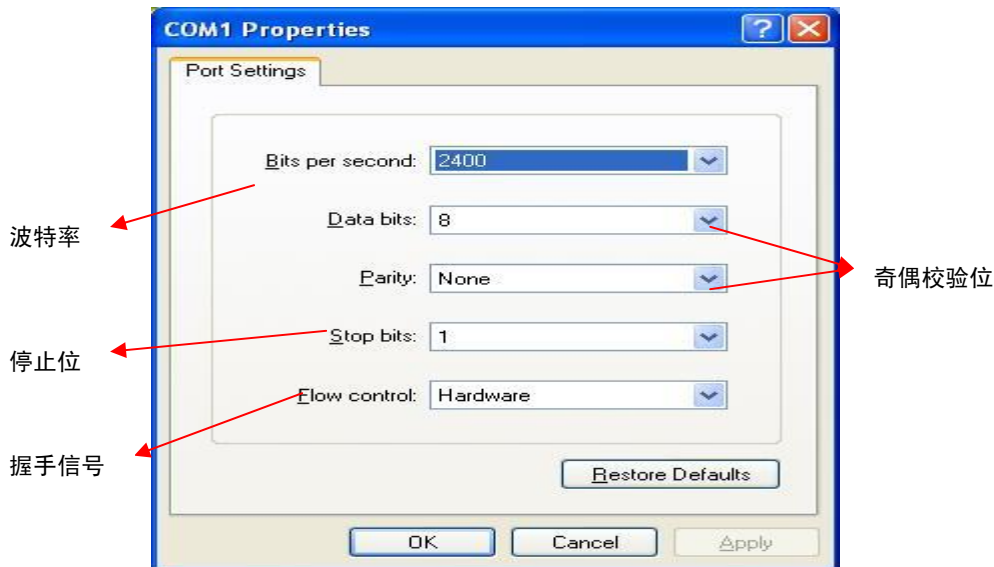


图一



图二

4. 将 MT 天平的 **PRINTER 设置** 与 PC 该端口设置的波特率，奇偶校验位，握手信号，停止位等设为一致(图三)。确保天平能与 PC 正常通信。



图三

5. 执行 MT 天平的打印功能，在 PC 的超级终端显示部分就能正常显示 MT 天平的称量数值。

注：

如果 MT 天平与 PC 存在通信故障，请检查 MT 天平 **PRINTER 设置** 与 PC 端口的波特率，奇偶校验位，握手信号，停止位等是否一致，并检查 RS232 连接线是否完好。

梅特勒-托利多仪器(上海)有限公司
天平部
2006.8