

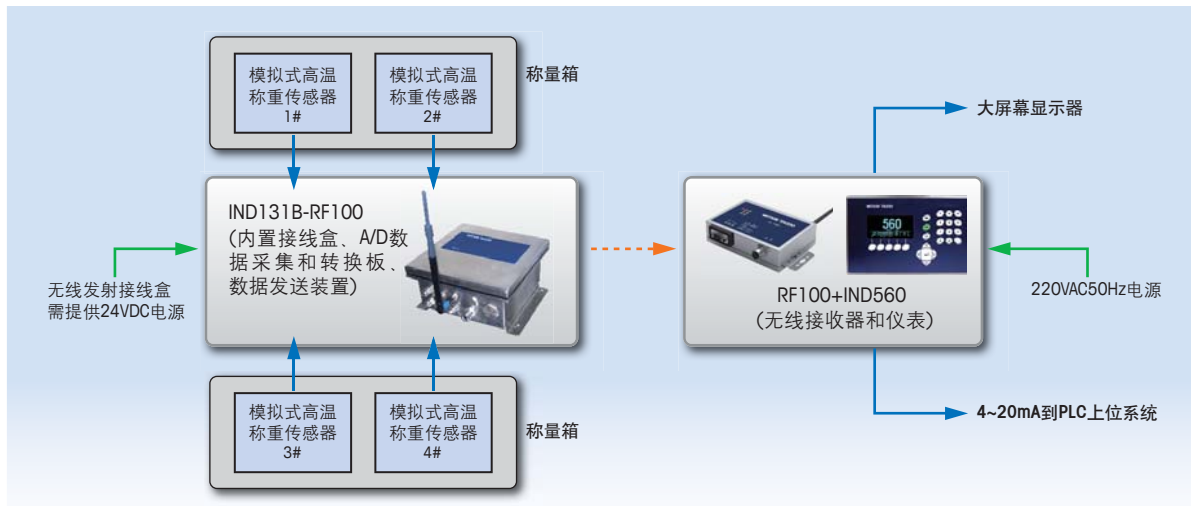
方便、稳定、准确 无线技术为冶金移动称重服务

攀钢西昌钒钛资源综合利用项目炼铁工程V标段，需要24套铁水运输车称重装置。其中钢包总重360吨，显示分度值200kg，系统静态精度为5‰fs。

我们梅特勒-托利多为其提供的称重解决方案是：每套含2个称量箱，4只高温SBN(G)平板式传感器。由于仪表统一安装在控制室，所以传感器和仪表之间称重信号的传输采用无线方式实施。

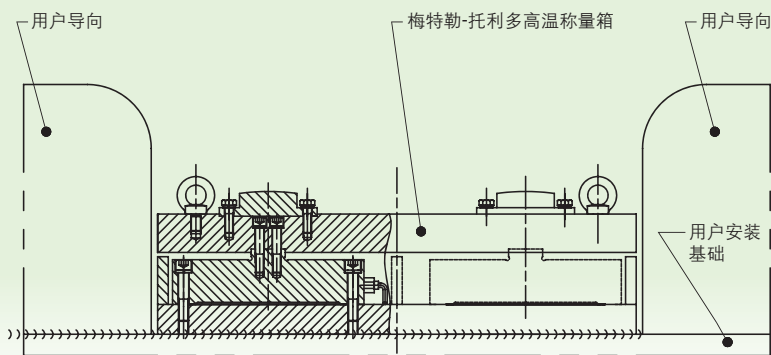


系统配置图

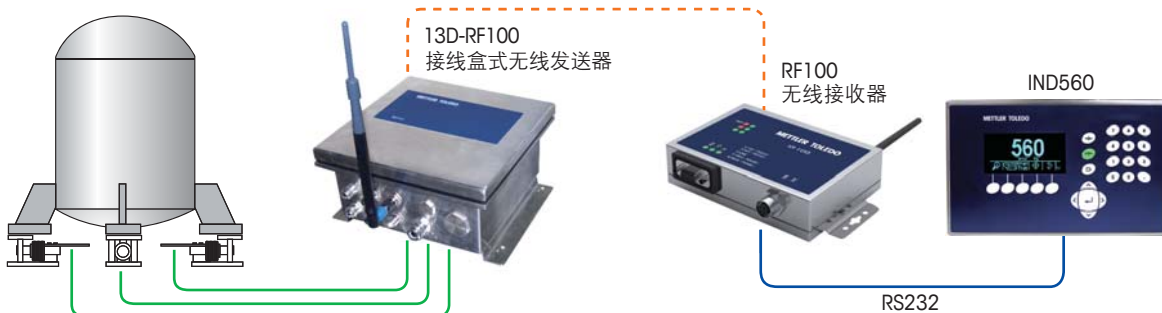


高温称量箱主要特点

- 大梁上设有的接近导向装置，为钢包下行导向和限位
- 基础设有最终导向装置，保证钢包的重量全部落在称量箱上，称量箱用厚钢板组装而成，足够抵抗溢流钢水对传感器的伤害
- 抗冲击性能好
- 箱式结构能够很好地抵御钢水高温冲击



IND560无线发送接收套件



www.mt.com

访问网站，获得更多信息



梅特勒-托利多

工业/商用衡器及系统

地址：江苏省常州市新北区太湖西路111号
邮编：213125
电话：0519-86642040
传真：0519-86641991
E-mail: ad@mt.com

实验室/过程检测/产品检测设备

地址：上海市桂平路589号
邮编：200233
电话：021-64850435
传真：021-64853351
E-mail: ad@mt.com

- 梅特勒-托利多始终致力于其产品功能的改进工作。基于该原因，产品的技术规格亦会受到更改。如遇上述情况恕不另行通知。
- 版权归梅特勒-托利多(常州)称重设备系统有限公司所有，未经许可不得翻印、修改或引用。
CN2012106-R1 Printed in P. R. China 2012/01

