

数字式电子汽车衡



POWERCELL GDD™

SCS/ZCS-W(VTS306/VTS227)

模块化/标准化/系列化

综合精度高，长期稳定性好

正交各向异性闭口肋结构

不锈钢焊接密封POWERCELL
GDD数字式称重传感器

数字式称重传感器，工业级称重仪表
环境适应性强、准确度高、稳定性好

METTLER TOLEDO

SCS/ZCS-W(VTS306/VTS227) 系列数字式电子汽车衡

称量准确、操作方便、维护简单

SCS/ZCS-W系列数字式电子汽车衡是梅特勒-托利多专门为POWERCELL GDD数字式传感器配套设计的新产品。该产品的秤台设计完全实现了模块化、标准化、系列化，可以自由组合成多种规格以满足各类载重车辆的称重。秤台整体刚性好、强度高，适用于高/中频次称重场合，安装维护更加方便。

SCS/ZCS-W系列汽车衡系统是选用数字式称重传感器POWERCELL GDD和专用数字式称重仪表而设计的全电子数字式电子汽车衡。

数字式称重传感器POWERCELL GDD采用数字技术，并对温度、非线性、滞后和蠕变性能等进行自动数字化补偿；专门针对工业衡器使用频次较高，环境恶劣的使用特点设计：橄榄形的外形结构、优异的计量性能、防雷击性能及专业的防尘设计等可以为客户提供良好的称重解决方案。

配套的仪表具有功能丰富，工作稳定可靠、使用简单方便等特点。称重数据经仪表标准接口可供打印机打印记录，供大屏幕显示器进行远

程数据显示，也可与计算机连接，组成称重管理系统。

整个汽车衡系统环境适应性强，计量性能优，准确度高，长期稳定性好，安装调试方便。适用于港口、建材水泥、化工、农副产品、铁路、电力、冶金、环保、煤炭和公路运输等行业，是各类重型载重汽车理想的称重计量设备。



可配置多种仪表



IND560称重显示仪
配套POWERCELL GDD传感器



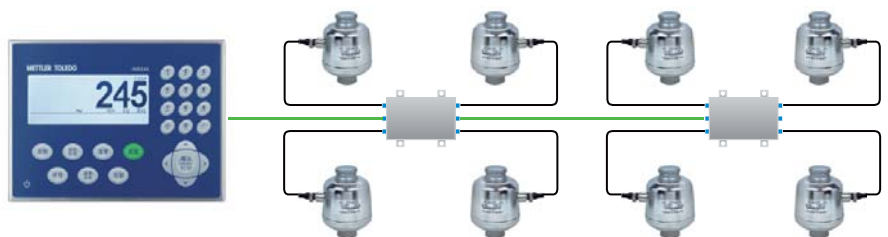
IND245称重显示仪
配套POWERCELL GDD传感器

技术指标

准确度等级	Ⅲ	
称量范围	10~150t	
秤台组合长度	7~24m	
信号最大传输距离	200m	
工作温度	称重控制仪	-10°C~+40°C
	秤台和传感器	-40°C~+55°C
相对湿度	<95%	
工作电源	电压	87~264VAC
	频率	50Hz

注：秤台规格/称量范围详见
VTS227/VTS306专页介绍

SCS/ZCS-W系列汽车衡网络连接示意图





SCS/ZCS-WS(VTS227)数字式电子汽车衡

型号规格

型号	SCS-10WS ZCS-10WS	SCS-20WS ZCS-20WS	SCS-30WS ZCS-30WS	SCS-50WS ZCS-50WS	SCS-60WS ZCS-60WS	SCS-80WS ZCS-80WS	SCS-100WS ZCS-100WS
最大秤量(t)	10	20	30	50	60	80	100
分度值(kg)	5	10	10	20	20	20	20
台面尺寸: 宽X长(m)	优 选 规 格						
3x7	●	●	●				
3x10	●	●	●				
3x12			●	●	●		
3x14			●	●	●		
3x15			●	●	●	●	●
3x16				●	●	●	●
3x18				●	●	●	●
						●	●
						●	●
						●	●
						●	●

注: 台面尺寸可按用户要求定制。

系统功能

- 模块化、系列化秤台, 多单元组合
- 数字式称重传感器: 不锈钢全密封柱式传感器POWERCELL GDD, 准确度等级C3
- 可选配多款工业级仪表: IND560, IND245等
- 传感器防护等级: IP68, 防水防尘, 耐腐蚀
- 秤台采用正交各向异性闭口肋结构, 整体刚度和强度高
- 秤台端盖模块化设计, 适应多种基础形式
- 数字式自动补偿技术, 准确度高

- 采用星型的网络结构, 配置接线盒
- 整个称重系统防二次雷击功能
- 称重数据存储多达 2,000组数据
- 零跟踪、自诊断、时钟、数据自动保护
- 动态、超载、欠载等状态指示
- 故障自动诊断功能
- 2个标准带隔离的串行口: RS232 / RS422/RS485, 可配接打印机打印磅单; 接大屏幕显示器供远距离读数
- 网络接口: 以太网接口, 用于联网和数据传输
- 双向称重

选购件

- 打印机
- 8662大屏幕显示器
- 计算机及ScaleWin® 称重管理软件
- AVS®-AC车辆防作弊称重系统
- AVS®-AW车辆自动称重系统
- 防滑、防尘套件
- 拉杆限位套件/护栏套件
- 稳压电源





SCS/ZCS-WN(VTS306)数字式电子汽车衡

型号规格

型号	SCS-10WN ZCS-10WN	SCS-20WN ZCS-20WN	SCS-30WN ZCS-30WN	SCS-50WN ZCS-50WN	SCS-60WN ZCS-60WN	SCS-80WN ZCS-80WN	SCS-100WN ZCS-100WN	SCS-120WN ZCS-120WN	SCS-150WN ZCS-150WN
最大称量(t)	10	20	30	50	60	80	100	120	150
分度值(kg)	5	10	10	20	20	20	20	50	50
台面尺寸: 宽X长(m)	优 选 规 格								
3x7	●	●	●						
3x10	●	●	●						
3x12	3.4x12		●	●	●				
3x14	3.4x14		●	●	●				
3x15	3.4x15		●	●	●	●	●	●	
3x16	3.4x16			●	●	●	●	●	
3x18	3.4x18			●	●	●	●	●	●
	3.4x20					●	●	●	●
	3.4x21					●	●	●	●
	3.4x22					●	●	●	●
	3.4x24					●	●	●	●

注: 台面尺寸可按用户要求定制。

系统功能

- 模块化、系列化秤台, 多单元组合
- 数字式称重传感器: 不锈钢全密封柱式传感器POWERCELL GDD, 准确度等级C3
- 可选配多款工业级仪表: IND560, IND245等
- 传感器防护等级: IP68,防水防尘, 耐腐蚀
- 秤台采用正交各向异性闭口肋结构, 整体刚度和强度高
- 秤台无盖板设计, 外置式限位方便后续维护
- 数字式自动补偿技术, 准确度高

- 采用星型的网络结构, 配置接线盒
- 整个数字式称重系统防二次雷击功能
- 称重数据存储多达2,000组数据
- 零跟踪、自诊断、时钟、数据自动保护
- 动态、超载、欠载等状态指示
- 故障自动诊断功能
- 2个标准带隔离的串行口: RS232 / RS422/RS485, 可配接打印机打印磅单; 接大屏幕显示器供远距离读数
- 网络接口: 以太网接口, 用于联网和数据传输
- 双向称重

选购件

- 计算机及ScaleWin® 称重管理软件
- 8662大屏幕显示器
- 打印机
- AVS®-AC车辆防作弊称重系统
- AVS®-AW车辆自动称重系统
- 防滑、防尘套件
- 拉杆限位套件/护栏套件



计算机及ScaleWin® 称重管理软件



8662大屏幕显示器



打印机



AVS系列车辆称重系统



护栏套件

坚固耐用的汽车衡秤台



梅特勒-托利多率先采用正交各向异性理论设计出当今世界先进的秤台结构-U型钢组焊结构；秤台设计完全实现了模块化组合，为客户提供各种应用解决方案。

MT秤台结构采用和美国金门大桥相同的正交各向异性结构。

采用U型钢结构的秤台，实现了：

- 秤台整体强度高，抗扭和抗侧向力能力强，大大提高秤台的使用寿命
- 秤台变形小，确保优异的计量性能
- 防腐性能高：全封闭的型腔大大提高秤台抗锈蚀的能力
- 工艺性好：实现自动焊接，焊接质量好，秤体强度高



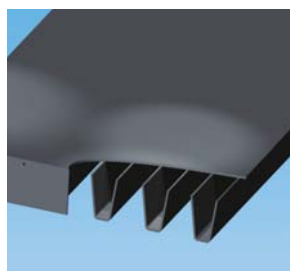
- 快速安装使用，维护方便
- 秤台预拱，外形美观
- 高品质的钢材原材料



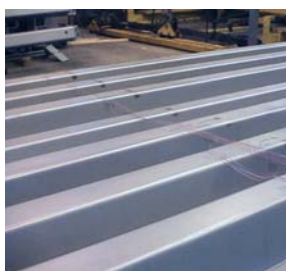
低外形秤台结构，灵活选择无基坑或浅基坑，节省基础费用。



- 底面合一专业的汽车衡涂料确保秤体防腐蚀效果显著
- 先进的油漆烘干生产线可满足快速交货要求



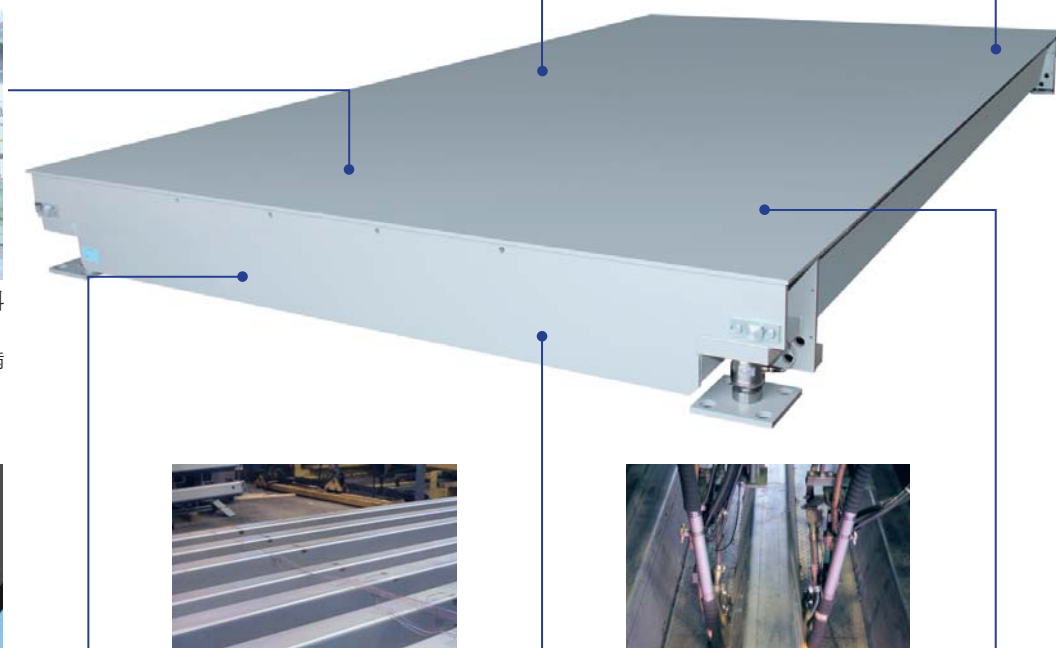
正交各向异性结构，秤台受载均匀，整体强度高，抗扭性能好；疲劳试验权威检测；秤台刚性优于1/1000。



秤台底部最大应力部位没有焊缝，整体强度高。



台面和U型钢主梁连续焊接；内侧与外界空气隔绝，消除内部锈蚀，提高了防腐能力，延长使用寿命。

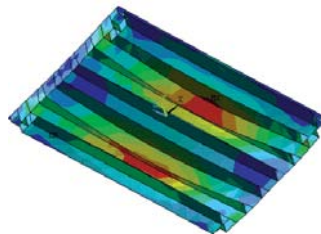


现代化、标准化汽车衡生产工艺

保证产品质量，缩短供货周期



先进的设计方法和验证



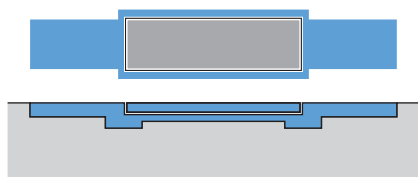
应用有限元软件FEA进行应力和优化设计
 确保秤体整体强度和局部强度满足实际使用要求。



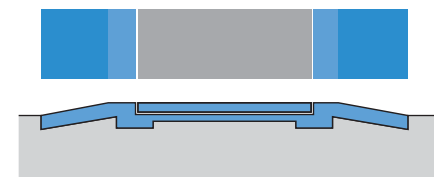
整秤疲劳试验机
 每一产品在开发过程中都需通过整秤满负荷、高频次寿命测试，进行设计验证(至少100万次/满载)。

基础形式

梅特勒-托利多汽车衡，由于其独特的平板式模块化秤台结构，可以使用户很方便地选择无基坑或浅基坑的安装形式。



浅基坑式



无基坑式



POWERCELL GDD

数字式称重传感器

精准可靠，维护方便



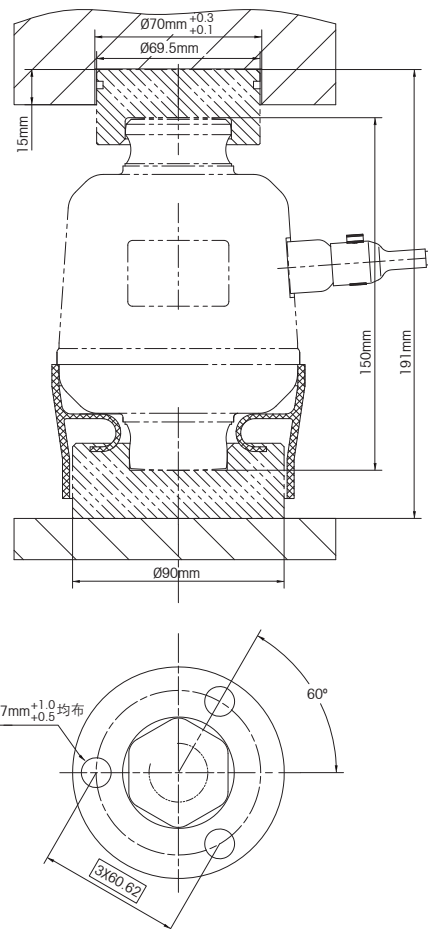
与传统模拟称重传感器、数字接线盒或数字化的传感器相比，POWERCELL GDD 数字式称重传感器在设计中考虑了产品的耐用性，并引入了可靠性设计理念，称重传感器的内置微处理器可持续补偿不断变化的外部影响，例如温度、非线性、滞后和蠕变等，提高了产品的计量性能，减少因故障停机所造成的损失。让您用得放心，降低日常维护成本。

型号/名称

- SLC720数字式称重传感器

功能特点

- 智能化数字补偿技术
- 高精度A/D转换技术
- 抗干扰能力强
- 直接输出数字信号便于长线传输
- 不锈钢材质
- 焊接密封，防护等级IP68
- 外形高度低、安装方便、快速
- 长期稳定性好
- 传感器具有智能预诊断功能



技术指标

额定容量	t	15, 20, 30, 50
准确度等级		OIML C3
温度系数	量程	ppm RC/°C <±13.3
蠕变(R.C.) ¹	10s to 30m	ppm R.C. <±167
重复性		ppm R.C. <±50
零点输出范围		%R.C. <0.5
温度范围	补偿温度 ²	°C -10 to +40
	工作温度	°C -40 to +55
	储藏温度	°C -40 to +80
传感器电缆长度	m	13(四芯制)
预诊断功能(系统)		有
防雷击能力	最大测试值 A	10,000
材料	弹性体材料	不锈钢材料，热处理
	外壳	电抛光304不锈钢
	接头设计	不锈钢激光焊接
	接头	玻璃烧结技术
防护等级		IP68
加载能力	安全过载	%R.C. 200
	极限过载	%R.C. 250
疲劳寿命	次数/满量程	>1,000,000

注：1) R.C.=传感器的额定容量，标注在产品铭牌上。

2) 补偿温度范围是第三方权威测试机构检测的范围。

POWERCELL GDD数传升级服务(VKR208数字式改造套件) 快捷, 可靠, 高性价比

梅特勒-托利多最新推出的VKR208数字式车辆衡改造套件, 可以使广大客户在不需花费新秤投资的情况下, 完成电气系统从模拟式到数字式的全面升级。升级套件能广泛使用于大部分现有汽车衡的升级改造, 例如: 梅特勒-托利多模拟式传感器(SB/SBD/GD等)和同行的各型号模拟式传感器。



旧秤全面评估
(秤台/传感器寿命判断)



贴心定制的改造方案



专业的现场改造经验

系统功能

- 数字式自动补偿技术, 准确度高
- 传感器防护等级: IP68, 防水防尘, 耐腐蚀
- 采用星型的网络结构, 配置接线盒
- 双屏蔽不锈钢电缆: 经久耐用, 确保恶劣环境中正常工作
- 可选配多款工业级仪表: IND560, IND245等
- 整个系统防二次雷击功能
- 紧凑设计的传感器安装板: 设计简单, 现场快速定位安装

订货信息

每套改造套件包含了将一台现有地磅改造为POWERCELL GDD数字式称重系统的所有相关零件, 订货信息如下:

型号	单台面 (4个传感器)	双台面 (6个传感器)	三台面 (8个传感器)	四台面 (10个传感器)
VKR208数字式改造套件, 15t, C3	●	●	●	
VKR208数字式改造套件, 20t, C3	●	●	●	
VKR208数字式改造套件, 30t, C3	●	●	●	●
VKR208数字式改造套件, 50t, C3	●	●	●	●

供货范围

- 数字式传感器
- 接线盒
- 接线盒间连接电缆(三/四台面适用)
- 称重显示仪表
- 改造专用连接件组: 高矮各一套可供选择
- 高度调整垫片、连接件定位销一套

可选配:

- 协助传感器安装用的模拟定位器
- 电源防浪涌保护器一台
- 改造用上下连接件定位板各一套
- 信号电缆一根, 长度视现场情况定



www.mt.com

访问网站, 获得更多信息

梅特勒-托利多

工业/商用衡器及系统

地址: 江苏省常州市新北区太湖西路111号
邮编: 213125
电话: 0519-86642040
传真: 0519-86641991
E-mail: ad@mt.com

实验室/过程检测/产品检测设备

地址: 上海市桂平路589号
邮编: 200233
电话: 021-64850435
传真: 021-64853351
E-mail: ad@mt.com



北京分公司

电话: 010-58523688
传真: 010-58523699

天津分公司

电话: 022-23195151
传真: 022-23268484

西安分公司

电话: 029-87203500
传真: 029-87203501

哈尔滨分公司

电话: 0451-53009858
传真: 0451-53009855

杭州分公司

电话: 0571-85271808
传真: 0571-85271858

重庆分公司

电话: 023-62955091
传真: 023-62955087

成都分公司

电话: 028-85975916
传真: 028-85975125

贵阳分公司

电话: 0851-5820050
传真: 0851-5880814

广州分公司

电话: 020-32068786
传真: 020-32069978

厦门分公司

电话: 0592-2070609
传真: 0592-2072086

昆明分公司

电话: 0871-3156835
传真: 0871-3154843

南宁分公司

电话: 0771-5597782
传真: 0771-5597792

新疆分公司

电话: 0991-3736253
传真: 0991-3719404

长春办事处

电话: 0431-84664598
传真: 0431-84649901

沈阳办事处

电话: 024-22781766
传真: 024-22781655

大连办事处

电话: 0411-62631997
传真: 0411-62631949

青岛办事处

电话: 0532-85768231
传真: 0532-85766382

济南办事处

电话: 0531-86027658
传真: 0531-86027656

合肥办事处

电话: 0551-2918490
传真: 0551-2918493

南京办事处

电话: 025-86898266
传真: 025-86898267

徐州办事处

电话: 0516-85936099
传真: 0516-85936100

上海办事处

电话: 021-64950022
传真: 021-64850730

宁波办事处

电话: 0574-87065371
传真: 0574-87065370

武汉办事处

电话: 027-85712292
传真: 027-83800051

南昌办事处

电话: 0791-83874768
传真: 0791-83874968

长沙办事处

电话: 0731-82280150
传真: 0731-82280170

郑州办事处

电话: 0371-65628818
传真: 0371-65629020

深圳办事处

电话: 0755-83289921
传真: 0755-83289920

石家庄办事处

电话: 0311-86030316
传真: 0311-86030326

兰州办事处

电话: 0931-8423129
传真: 0931-8423269

包头办事处

电话: 0472-2889210
传真: 0472-2889210