

Gabelstaplerwaagen



VFS120-Gabelstaplerwaage

Langfristige Genauigkeit

Robust und zuverlässig

Auf Sicherheit ausgelegt

Niedrige Betriebskosten

Widerstandsfähig, genau und sicher
Gabelstaplerwägen

METTLER TOLEDO

Wägen in nur einem Schritt

Spart Zeit und Geld

Mit den leistungsstarken Gabelstaplerwaagen von METTLER TOLEDO erfordern Wägevorgänge nur noch einen Arbeitsschritt. Unsere Waagen sind für den Einsatz in anspruchsvollen Industrieumgebungen ausgelegt und setzen neue Maßstäbe in Sachen Genauigkeit, Sicherheit und Zuverlässigkeit.

Zeitersparnis



Das Wägen in nur einem Schritt mit dem Gabelstapler erspart überflüssige Transportwege zur Bodenwaage und zurück. Durch integriertes Wägen wird die Abwicklung beschleunigt. Gewichtsdaten werden automatisch übertragen.

Kostensparnis



Das Wägen auf dem Gabelstapler ist die schnellste Möglichkeit zur Überprüfung des Palettengewichts. Dadurch wird sichergestellt, dass die Paletten korrekt abgerechnet werden. So vermeiden Sie Gewinnverluste.

Datenverwaltung



Mit der Software lassen sich sämtliche Transaktionsaufzeichnungen speichern. Die fehleranfällige und zeitaufwändige manuelle Dateneingabe gehört damit der Vergangenheit an. Gewichtsdaten können an ein Smart Device gesendet und mit Abmessungen und ID-Daten zusammengeführt werden.



Dauerhafte Genauigkeit



Die innovative Drei-Punkt-Aufhängung sorgt für bis zu zwölf Monate genaues Wägen, bevor eine Neukalibrierung erforderlich wird. Dadurch werden die Kosten und der Aufwand reduziert, die durch häufige Nachjustierungen entstehen.

Sicherer Betrieb



Ein Fenster im Wägeschlitten ermöglicht dem Bediener die freie Sicht auf die Ladung, das korrekte Ausrichten der Gabel sowie das Vermeiden von Unfällen.

Weniger Stillstand

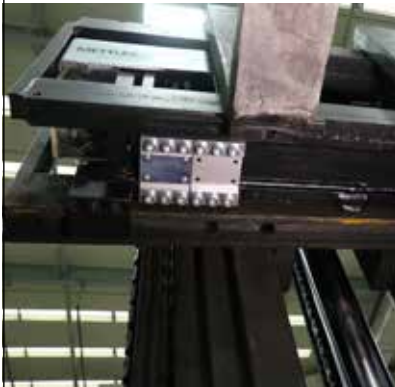


Die Waagen werden aus beständigem Stahl gefertigt und sind darauf ausgelegt, vielen Jahren intensiver Nutzung standzuhalten. Die robuste Konstruktion mit minimalem Wartungsaufwand sichert die Geräteverfügbarkeit, wenn andere Waagen ausfallen.

Dauerhafte Genauigkeit Unter allen Bedingungen

Bei industriellen Anwendungen können viele Faktoren die Wägeleistung beim integrierten Wägen beeinträchtigen. Mit ihrer einzigartigen Konstruktion sichern Gabelstaplerwaagen von METTLER TOLEDO eichfähige Genauigkeit unter anspruchvollsten Bedingungen, an denen andere Waagen scheitern würden.

Jede Höhe



Verschleissbedingt kann die Höhe der Gabelzinken abweichen. Die Winkelkompensation gewährleistet Wägegenauigkeit trotz möglicher Höhenabweichungen der Gabelzinken.

Jede Position



Der Eckenabgleich ermöglicht ein genaues Wägen von Ladungen, ungeachtet ihrer exakten Position auf der Palette.

Jede Umgebung



Mit fortschrittlicher Filtertechnologie können dabei Erschütterungseffekte herausgefiltert werden. So wird auf allen Fahrzeugen die gleiche Wägegenauigkeit erzielt, selbst bei dieselbetriebenen Gabelstaplern.



Die verstellbare Führungslasche verhindert das Verrutschen des Wägeschlittens.

Patentierter Drei-Punkt-Aufhängung für eine mühelose Installation ohne weiteres Justieren. Die Kalibrierung bleibt bis zu 12 Monate lang erhalten.

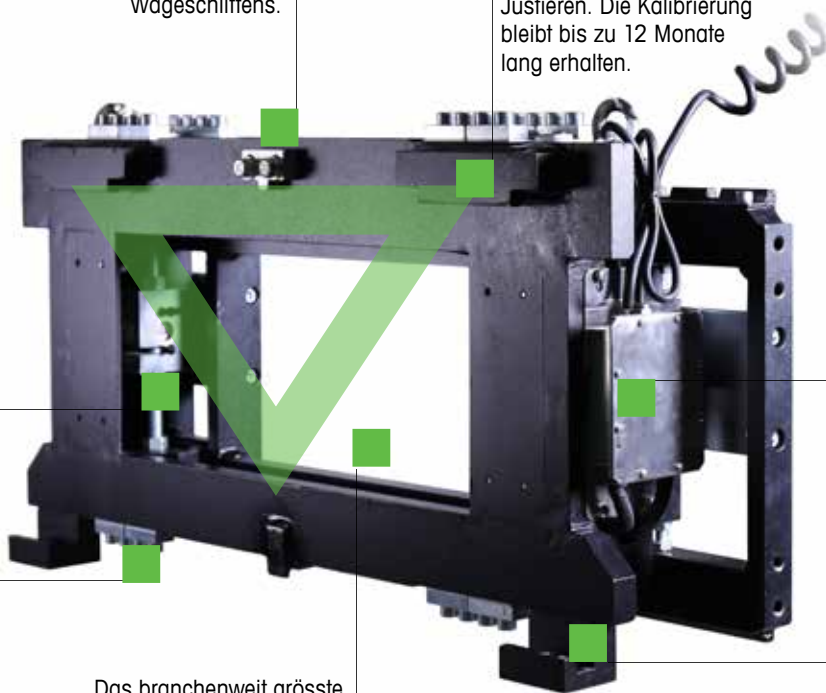
Höchster Anlagenschutz, da Wägezellen und Kabel im Waagenrahmen untergebracht sind.

Zuverlässige Gewichtsdatenübertragung per Kabel und Anschlusskasten.

Patentierter Konstruktion mit gefeilten Federkörpern für die Stabilisierung der Wägezellen-Last und damit höchste Wägegenauigkeit.

Das branchenweit grösste Sichtfenster für freie Sicht und höchste Sicherheit.

Sicherheitsstaken unterhalb des Schlittens. Die Drei-Punkt-Aufhängung bleibt unbeeinflusst.



Sicher und zuverlässig

Für einen sicheren Betrieb

In der temporeichen Frachtabwicklung steht Sicherheit an erster Stelle. Die VFS120 wurde mit besonderem Augenmerk auf Bedienersicherheit entwickelt. Verschiedene Funktionen gewährleisten die volle Kontrolle über die Bedienvorgänge, tragen zur Unfallvermeidung bei und erhalten die Produktivität.

Geprüfte Sicherheit



Wir haben alle Vorkehrungen getroffen, um einen sicheren Betrieb unserer Waagen zu gewährleisten. Die VFS120 hat ihre mechanische Sicherheit und Langlebigkeit in 1 Million zyklischen Ermüdungstests bewiesen.

Hervorragende Bedienersicht



Ein Sichtfenster in der Mitte des Wägeschlittens ermöglicht dem Bediener das sichere Ausrichten, Laden und Transportieren der Lasten. Gleichzeitig wird optimale Produktivität gewährleistet.

Schutzvorrichtungen



Die widerstandsfähige Konstruktion schützt interne Komponenten vor Stößen, Schlägen und sogar Kollisionen. Verhindert die Gabelneigung ein sicheres Wägen, gibt das Wägeterminal eine Warnmeldung an den Bediener aus.

Niedrige Betriebskosten

Geringer Wartungsaufwand

Bei der Investition in eine Gabelstaplerwaage müssen nicht allein die Anschaffungskosten berücksichtigt werden. Leistung, Zuverlässigkeit und Wartungsaufwand einer Waage können sich noch viele Jahre auf Ihr Unternehmen auswirken.

Schnelle Investitionsrendite



Die Einstiegslösung bietet Fracht- und Teilladungsunternehmen die erforderliche Funktionalität bei gleichzeitig geringen Investitionskosten. Die Amortisationszeit ist daher kurz und beträgt nur wenige Tage bis zu etwa sechs Monaten.

Geringe Wartungskosten



Off sind bei Waagen häufige Nachjustierungen nötig, damit bei intensiver Nutzung die Wägenauigkeit gewahrt bleibt. Unsere Gabelstaplerwaagen bleiben bis zu 12 Monate kalibriert und zeichnen sich durch einen wartungsarmen Betrieb aus.

Langlebiges Design



Robuste Waagen zeichnen sich über lange Zeit durch hochgenaues Wägen aus. Der Frontschild aus beständigem Stahl schützt die Wägezellen und die Elektronik vor Beschädigungen, die bei anderen Waagen häufig Ausfälle zur Folge haben.

Erstklassiger Service

Stets verfügbar

Mit Gabelstaplerwaagen von METTLER TOLEDO sparen Sie Zeit und Geld. Bedenken Sie nur, wie viel Sie durch Ausfallzeiten verlieren. Unsere hochqualifizierten Servicetechniker sorgen dafür, dass Ihre Waage rund um die Uhr funktioniert.

Ihre Vorteile:

- Fachgerechte Installation und Kalibrierung
- Vorbeugende Wartung
- Bedienschulung vor Ort
- Massgeschneiderte Servicevereinbarungen



www.mt.com/VFS120

Für weitere Informationen

Mettler-Toledo AG
Industrial Division
CH-8606 Nänikon, Schweiz

Ansprechpartner vor Ort: www.mt.com/contacts

Technische Änderungen vorbehalten
© 09/2015 Mettler-Toledo AG
MTSI 30254373