

# Plates-formes de pesage



## Plates-formes de pesage PBA220

Fiables et robustes

9 tailles différentes

6 portées

Construction : rectangulaire  
ou carrée

Certifiées OIML et NTEP

Large gamme d'accessoires



**Rapport coût/performances optimisé**  
pour vos applications de pesage simple

**METTLER TOLEDO**

## Pour un pesage économique

Les plates-formes de pesage de la série PBA220 offrent des solutions flexibles, robustes et rentables pour un large éventail d'applications de pesage dans des environnements secs, telles que la réception et l'expédition de vos marchandises.

Grâce aux diverses tailles et capacités disponibles, de forme carrée ou rectangulaire, vous avez la garantie de toujours trouver la plate-forme adaptée à votre application.

Les plates-formes PBA220 sont compatibles avec tous les terminaux analogiques METTLER TOLEDO.



### Caractéristiques

**Résolution réglementaire**

Classe de précision III OIML 3000e / NTEP 3000d

**Matériau rampes**

Acier peint

**Matériau plateau**

Acier inoxydable AISI304

**Cellule, degré de protection IP**

Aluminium, IP65

## Configurations standards

Modèle	Dimensions plate-forme [mm]	Capacité pesage max. [kg]						Longueur câble [m]
		Plates-formes rectangulaires						
PBA220-A	240 x 300	6	15					1
PBA220-BB	300 x 400			35	60			2
PBA220-B	400 x 500				60	150		2.5
PBA220-BC	500 x 650				60	150	300	2.5
PBA220-CC	600 x 800				60	150	300	2.5
Résolution réglementaire 1x3000e / 1x3000d								
e1/max1	g	2	5	10	20	50	100	
Charge min.	g	20	40	200	400	1000	2000	
Plates-formes carrées								
PBA220-QA	229 x 229	6						1
PBA220-QB	305 x 305		15	35	60			2
PBA220-QC	457 x 457				60	150		2.5
PBA220-QD	610 x 610				60	150	300	2.5
Résolution réglementaire 1x3000e / 1x3000d								
e1/max1	g	2	5	10	20	50	100	
Charge min.	g	20	40	200	400	1000	2000	

Exemple de désignation article : PBA220-A6 : taille 240 x 300mm / 6kg

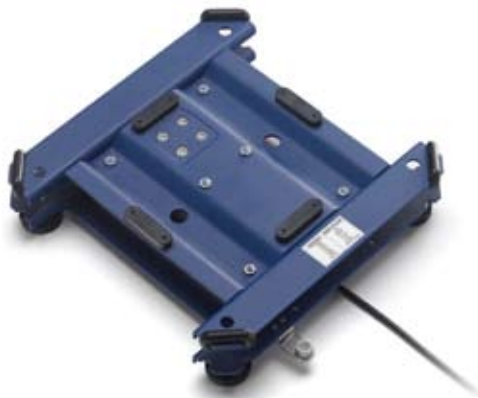
Plage de mise à zéro = 2 % de la charge max.

Plage de température = +10...+40 °C

Plage de précharge = 18 % de la charge max.

Plage de tarage soustractive de 0 à la charge max.

## Quelques détails



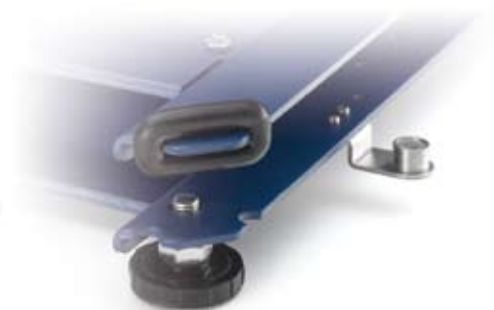
Les structures de charge très robustes sont dotées d'un revêtement plastique.



Plaque de montage stable et fixe pour la fixation du support.

### Mise à niveau facile

Les pieds réglables peuvent être ajustés en hauteur très simplement (diamètre du filetage M10). Les pièces en caoutchouc sont très résistantes avec de remarquables qualités d'amortissement.



### Plateau de charge en acier inoxydable

Toutes les plates-formes de pesage sont livrées avec un plateau de charge en acier inoxydable (matériau - EU: 1.4301, US: AISI304).



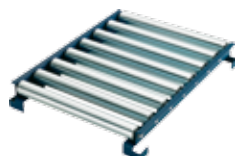
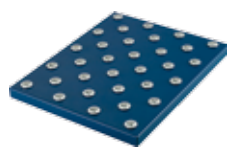
### Butées de surcharge

Les plates-formes de pesage PBA220 disposent de plusieurs butées de surcharge assurant la protection optimale de la cellule de mesure contre les surcharges.



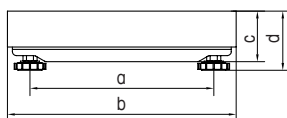
## Accessoires pour les plates-formes PBA220

	Référence
<b>Plateau à billes, acier au carbone</b>	
PBA220-B, 400 x 500 mm	72 198 691
PBA220-BC, 500 x 650 mm	72 198 692
PBA220-CC, 600 x 800 mm	72 198 693
PBA220-QC, 457 x 457 mm	72 198 694
PBA220-QD, 610 x 610 mm	72 198 695
<b>Convoyeur à rouleaux, acier au carbone</b>	
PBA220-B, 400 x 500 mm	72 198 705
PBA220-BC, 500 x 650 mm	72 198 707
PBA220-CC, 600 x 800 mm	72 198 709
PBA220-QC, 457 x 457 mm	72 198 689
PBA220-QD, 610 x 610 mm	72 198 690
<b>Colonne, acier au carbone</b>	
Hauteurs 330 mm	72 198 699
Hauteurs 660 mm	72 198 700
Hauteurs 900 mm	72 198 701
<b>Colonne, acier inoxydable</b>	
Hauteurs 330 mm	72 198 702
Hauteurs 660 mm	72 198 703
Hauteurs 900 mm	72 198 704
<b>Chariot, acier au carbone</b>	
PBA220-BC, 500 x 650 mm	72 198 696
PBA220-CC, 600 x 800 mm	72 198 697

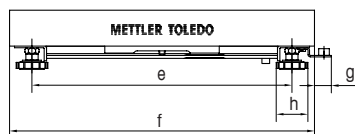


## Dimensions plates-formes

Vue avant



Vue de côté



Modèle – Dimensions en mm	a	b	c	d	e	f	g	h
PBA220-A...	175	240	57	68.5	235	300	22	41
PBA220-BB...	235	300	66	77.5	335	400	22	41
PBA220-B...	335	400	66.5	79	435	500	22	41
PBA220-BC...	435	500	105	115	586	650	28	41
PBA220-CC...	503	600	125	130	724	800	22	41
PBA220-QA...	165	228	57	68.5	177	228	22	41
PBA220-QB...	240	305	66	77.5	240	305	22	41
PBA220-QC...	392	457	66.5	79	392	457	22	41
PBA220-QD...	545	610	105	115	545	610	28	41

[www.mt.com](http://www.mt.com)

Pour plus d'information

### France

Mettler-Toledo SAS  
18/20 avenue de la Pépinière  
78220 Viroflay  
Tél. 01 30 97 17 17  
Fax 01 30 97 16 16

### Canada

Mettler-Toledo, Inc.  
2915 Argenta Road, Unit 6  
Mississauga, Ontario, L5N 8G6  
Tel. (1) 905 821 4200

### N.V. Mettler-Toledo S.A.

Leuvensesteenweg 384  
1932 Zaventem  
Tél. + 32 2 334 02 11  
Fax + 32 2 334 03 34

### Suisse

Mettler-Toledo GmbH  
Im Langacher  
8606 Greifensee  
Tél. + 41 44 944 22 11  
Fax + 41 44 944 30 60

Sous réserve de modifications tech.

© 08/2008 Mettler-Toledo AG

Imprimé en Suisse  
MTSI 44099328

**ServiceXXL**  
Tailored Services

