

## Data+ e Data+ Lite

Strumento di gestione dei dati



Data<sup>+</sup>

© METTLER TOLEDO 2019

È vietato riprodurre e/o trasmettere il contenuto di questo manuale in qualsiasi forma e con qualsiasi mezzo, elettronico o meccanico, comprese fotocopie e registrazioni, per qualunque scopo, senza l'espressa autorizzazione scritta di METTLER TOLEDO.

Limitazione dei diritti per il governo degli Stati Uniti: la presente documentazione è fornita con diritti limitati.

Copyright 2019 METTLER TOLEDO. La presente documentazione contiene informazioni di proprietà di METTLER TOLEDO che non possono essere copiate, interamente o in parte, senza il suo esplicito consenso scritto.

METTLER TOLEDO si riserva il diritto di apportare miglioramenti o modifiche al prodotto o al manuale senza preavviso.

#### COPYRIGHT

METTLER TOLEDO® è un marchio registrato di Mettler-Toledo, LLC. Tutti gli altri marchi o nomi di prodotti sono marchi o marchi registrati appartenenti alle rispettive società.

METTLER TOLEDO SI RISERVA IL DIRITTO DI APPORTARE MIGLIORAMENTI O MODIFICHE  
SENZA PREAVVISO.

## Sommario

<b>1</b>	<b>Preparazione</b> .....	<b>1-1</b>
1.1.	Verifica dei requisiti .....	1-1
1.2.	Installazione.....	1-1
<b>2</b>	<b>Installazione di Data+ Lite</b> .....	<b>2-1</b>
2.1.	Procedura di installazione.....	2-1
2.2.	Accesso al programma .....	2-4
<b>3</b>	<b>Installazione completa di Data+</b> .....	<b>3-1</b>
3.1.	Procedura di installazione.....	3-1
3.2.	Accesso al programma .....	3-5
<b>4</b>	<b>Aggiornamento della versione di Data+ e Data+ Lite</b> .....	<b>4-1</b>
4.1.	Disinstallazione della versione esistente.....	4-1
4.2.	Installazione della nuova versione .....	4-3
<b>5</b>	<b>Attivazione della licenza completa di Data+</b> .....	<b>5-1</b>
5.1.	Requisiti di attivazione.....	5-1
5.2.	Procedura di attivazione .....	5-1
<b>6</b>	<b>Risoluzione dei problemi</b> .....	<b>6-1</b>

# 1 Preparazione

## 1.1. Verifica dei requisiti

Per un'installazione corretta, è necessario assicurarsi che l'hardware soddisfi i requisiti riportati in dettaglio nella seguente tabella. Il programma di installazione verificherà che siano installate le versioni .NET e SQL Server necessarie e installerà gli eventuali componenti mancanti.

	Data+Lite	Data+
OS	Windows 7SP1, 8.1 e 10 (Pro, Enterprise)	Windows 7SP1, 8.1 e 10 (Pro, Enterprise)
RAM	Min: 2 GB, 4 GB consigliati	Min: 4 GB, 8 GB consigliati
CPU	2 core	Min: 2 core, consigliato: 4 core
Hard disk	150 MB liberi	Min: 2 GB liberi
Display	Min. consigliato: 1280 x 720	Min. consigliato: 1280 x 720
SQL Server Express	N/D	Installazione completa di 2014 Express inclusa
.NET	Incluso con il pacchetto di installazione	Incluso con il pacchetto di installazione
MS Excel	Opzionale, per modifica dei file .csv	Opzionale, per modifica dei file .csv
Ethernet	Minimo consigliato: 100 MB Ethernet via cavo o Wi-Fi 802.11n	
Porte seriali	Max 5x RS232 su PC locale	

## 1.2. Installazione

Per cominciare, accedere al PC locale utilizzando un account ADMIN. È importante notare che non è sufficiente utilizzare l'opzione **Run as Administrator** (Esegui come amministratore).

### **AVVISO**

**È ESSENZIALE CHE I PROCESSI DI INSTALLAZIONE E COLLEGAMENTO AL DATABASE VENGANO ESEGUITI PER LA PRIMA VOLTA CON I DIRITTI DI AMMINISTRATORE LOCALE.**

1. Accedere al file di configurazione scaricato da mt.com su una chiave USB o sulla directory di un disco rigido locale.
2. Per una nuova installazione della versione Lite mediante l'uso di **DataPlusLiteSetup.exe**, consultare il Capitolo 2.
3. Per una nuova installazione della versione completa mediante l'uso di **DataPlusSetup.exe**, consultare il Capitolo 3.
4. Per l'aggiornamento della versione, consultare il Capitolo 4.
5. Per attivare la versione completa della licenza, consultare il Capitolo 5.

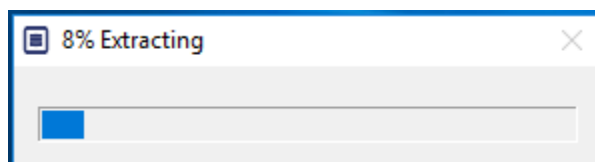
# 2 Installazione di Data+ Lite

## ***AVVISO***

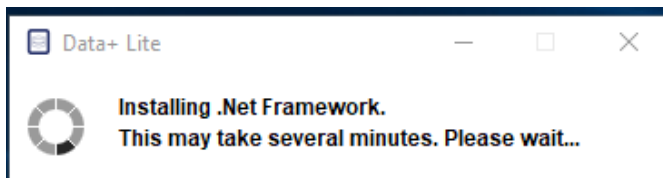
**È ESSENZIALE CHE QUESTA PROCEDURA VENGA ESEGUITA DA UN UTENTE CON DIRITTI DI AMMINISTRATORE LOCALE.**

### 2.1. Procedura di installazione

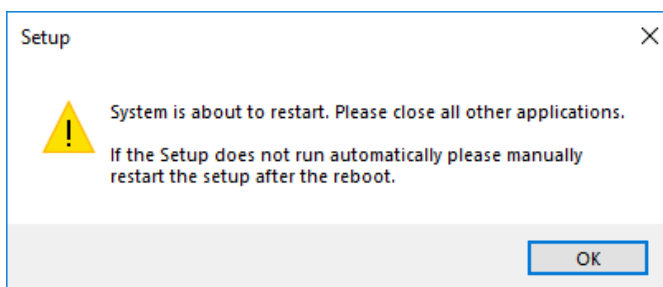
1. Fare doppio clic sul file **DataPlusLiteSetup.exe**. Il file di configurazione avvierà l'estrazione.



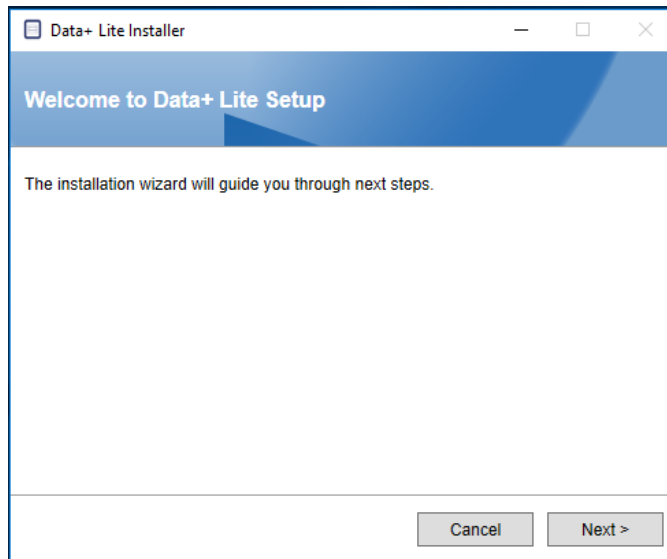
2. Se .Net Framework non dovesse essere trovato sul PC, verrà installato.



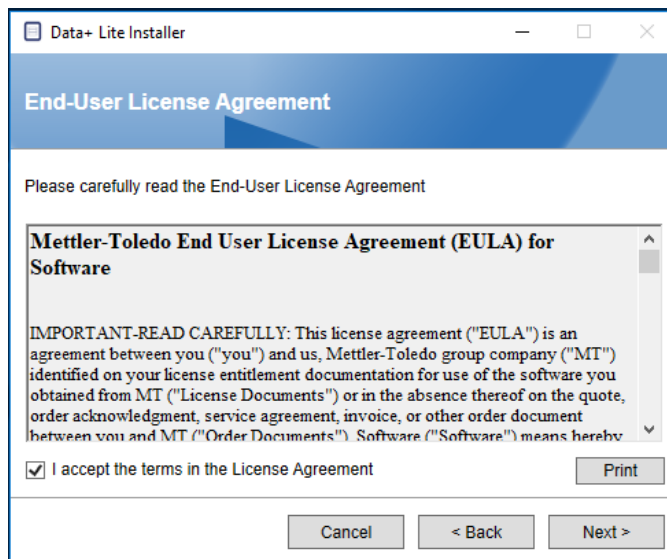
3. Il sistema verrà quindi riavviato.



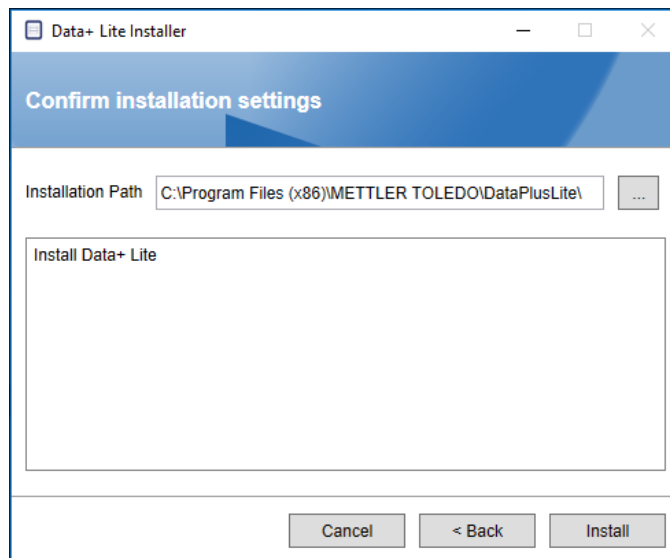
- Una volta che il sistema si sarà riavviato, comparirà la finestra di dialogo per l'installazione. Fare clic su **Next>** (Avanti) per continuare.



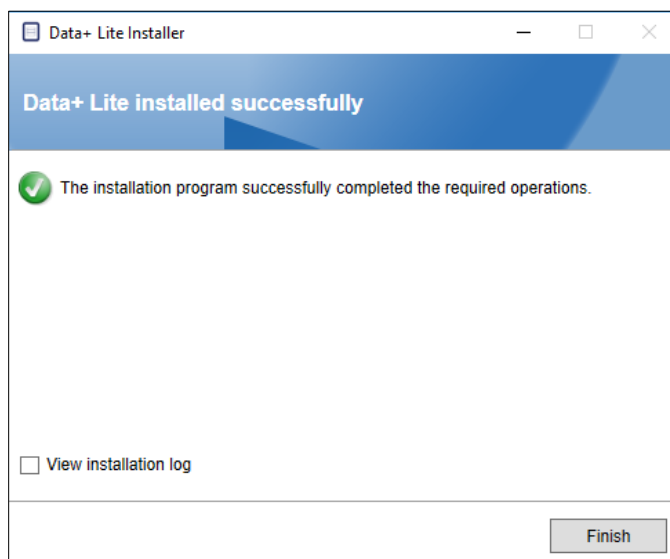
- Accettare il contratto di licenza.



6. Confermare le impostazioni e fare clic su **Install** (Installa) per avviare l'installazione.



7. Una volta completata l'installazione, comparirà un messaggio di conferma.



8. Infine, se lo si desidera, visualizzare il registro di installazione spuntando la casella appropriata e fare clic su **Finish** (Fine) per completare l'installazione.

## 2.2. Accesso al programma

Sul desktop e nel menu Start comparirà l'icona **Data+ Lite**.



È importante ricordare che per eseguire questa installazione **non** è richiesta una licenza.



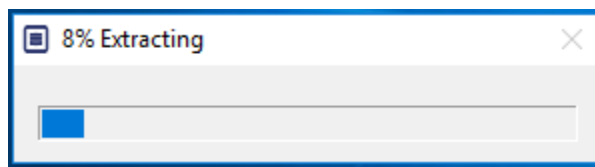
# 3 Installazione completa di Data+

## **AVVISO**

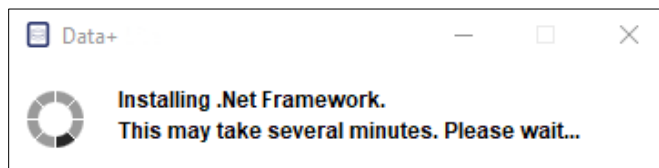
**È ESSENZIALE CHE QUESTA PROCEDURA VENGA ESEGUITA DA UN UTENTE CON DIRITTI DI AMMINISTRATORE LOCALE.**

### 3.1. Procedura di installazione

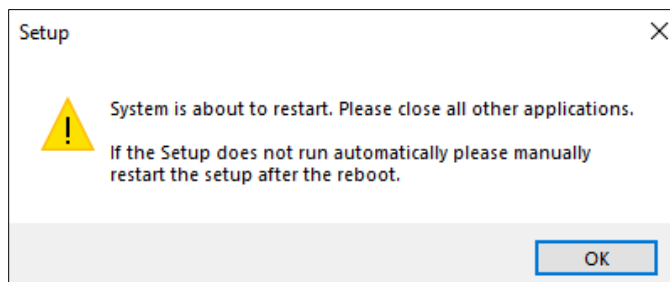
1. Fare doppio clic sul file **DataPlusLiteSetup.exe**. Il file di configurazione avvierà l'estrazione.



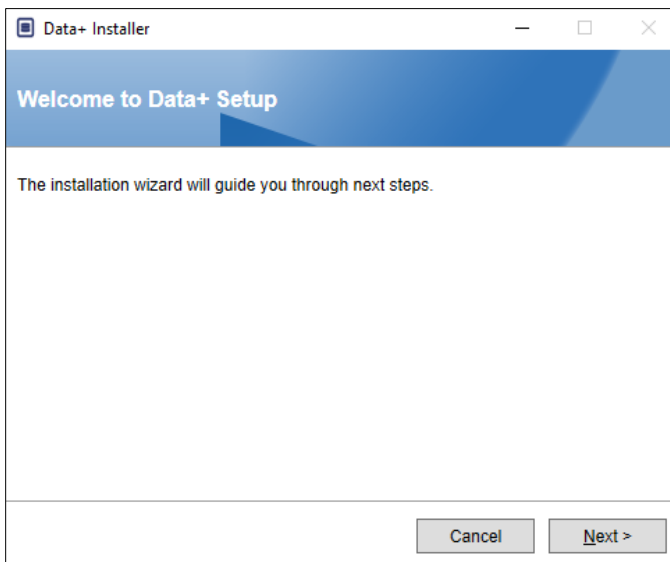
2. Se .Net Framework non dovesse essere trovato sul PC, verrà installato.



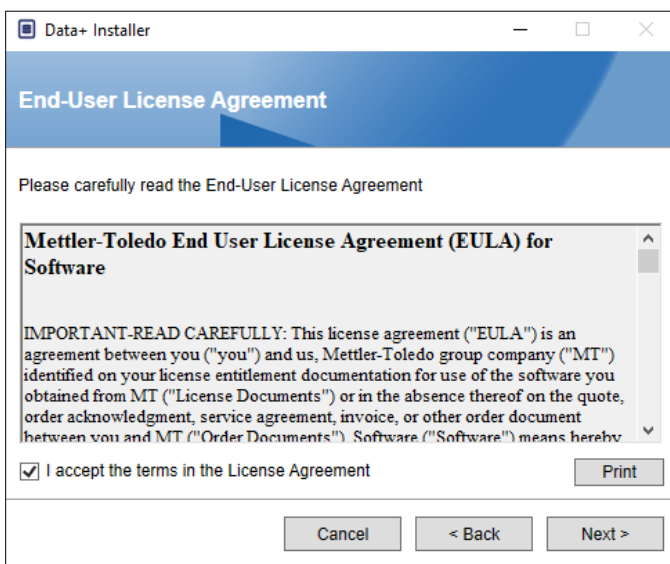
3. Il sistema verrà quindi riavviato.



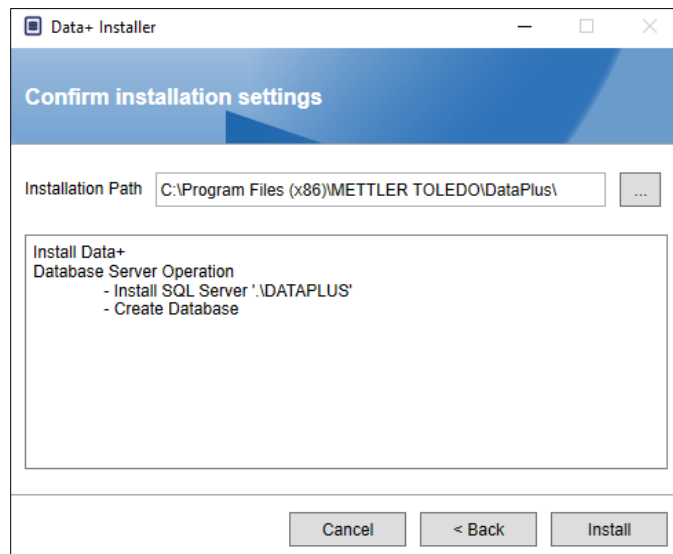
- Una volta che il sistema si sarà riavviato, comparirà la finestra di dialogo per l'installazione.



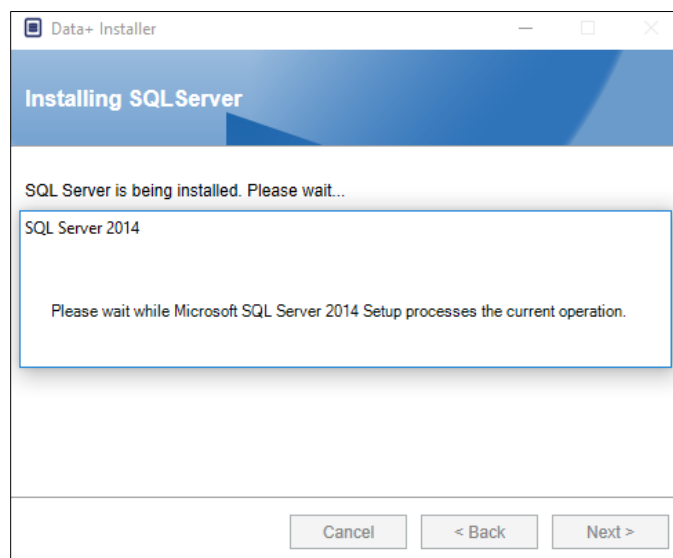
- Accettare il contratto di licenza.



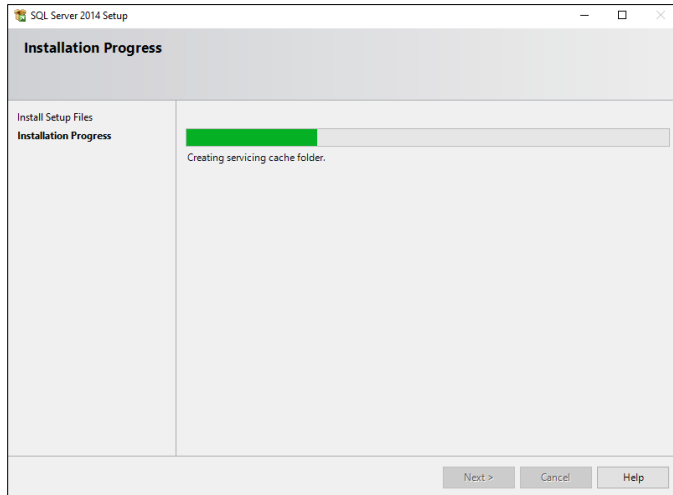
6. Confermare le impostazioni di installazione e fare clic su **Install** (Installa).



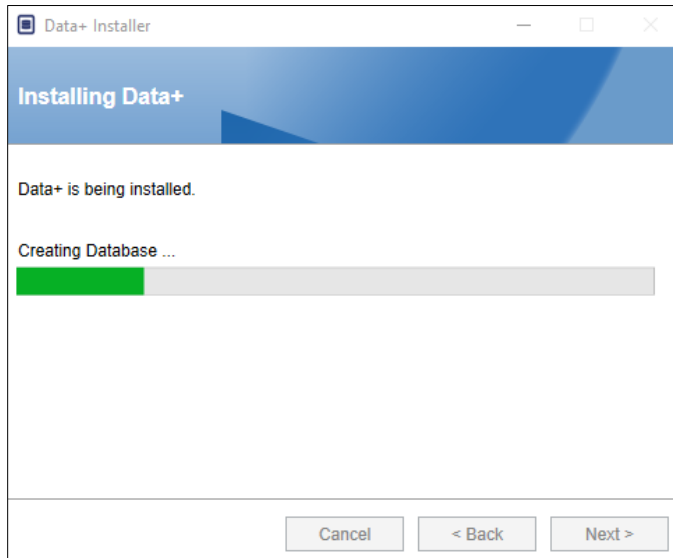
7. SQL verrà installato:



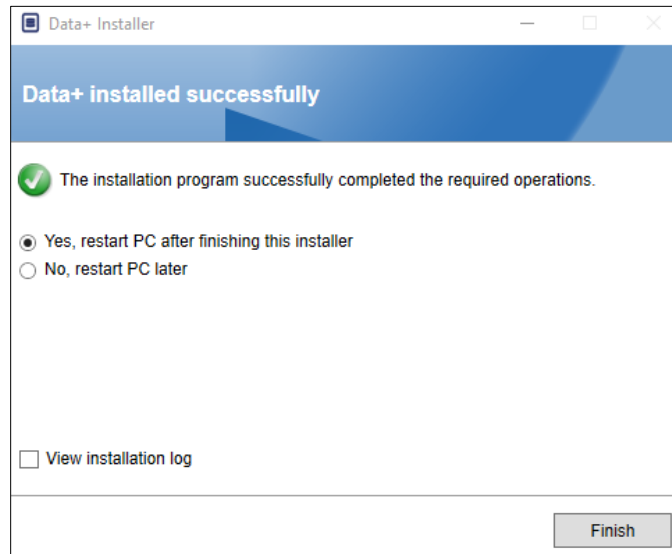
8. Comparirà una barra di avanzamento.



9. Una volta completata l'installazione di SQL, proseguirà quella di Data+.



10. Se necessario, l'applicazione di configurazione richiederà un riavvio del PC per completare l'installazione. È possibile visualizzare facoltativamente il registro di installazione spuntando la casella in basso a sinistra. Per cominciare a utilizzare immediatamente Data+, selezionare **Yes, restart PC...** (Sì, riavviare il PC) e fare clic su **Finish** (Fine). In alternativa, selezionare **No, restart PC later** (No, riavviare il PC in seguito) e fare clic su **Finish** (Fine).



## 3.2. Accesso al programma

Sul desktop e nel menu Start comparirà l'icona **Data+**.



# 4 Aggiornamento della versione di Data+ e Data+ Lite

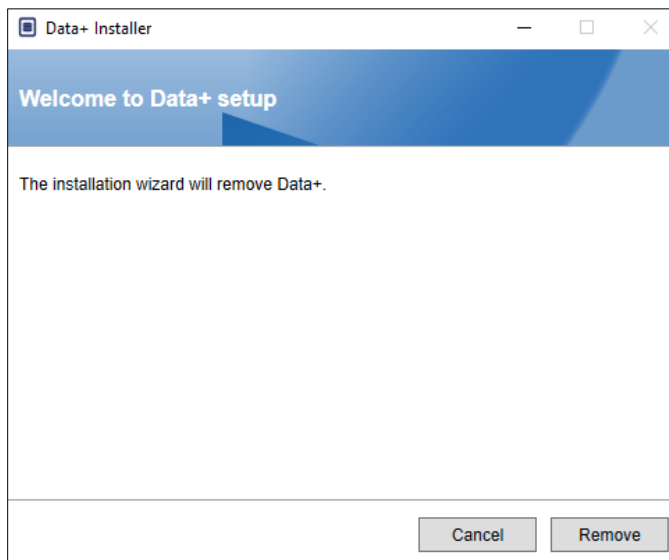
## ***AVVISO***

**È ESSENZIALE CHE QUESTA PROCEDURA VENGA ESEGUITA DA UN UTENTE CON DIRITTI DI AMMINISTRATORE LOCALE.**

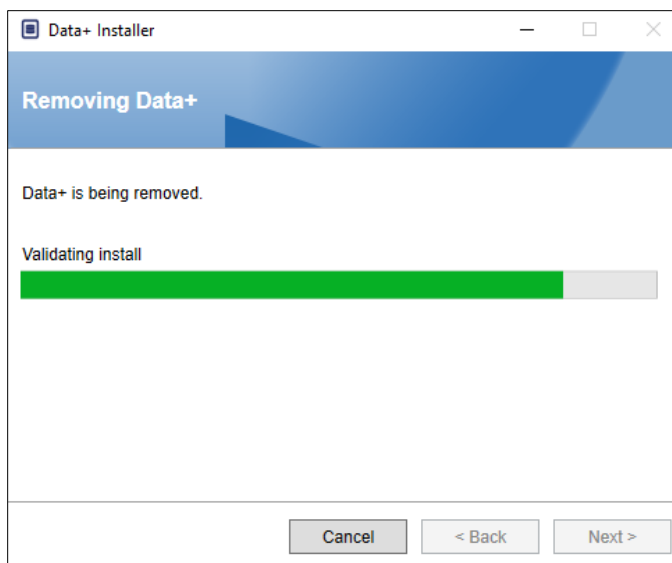
Questa procedura è simile per entrambe le versioni Data+ e Data+ Lite. Quando si esegue il file `setup.exe`, l'installer individuerà la versione corrente e installerà l'aggiornamento appropriato.

## 4.1. Disinstallazione della versione esistente

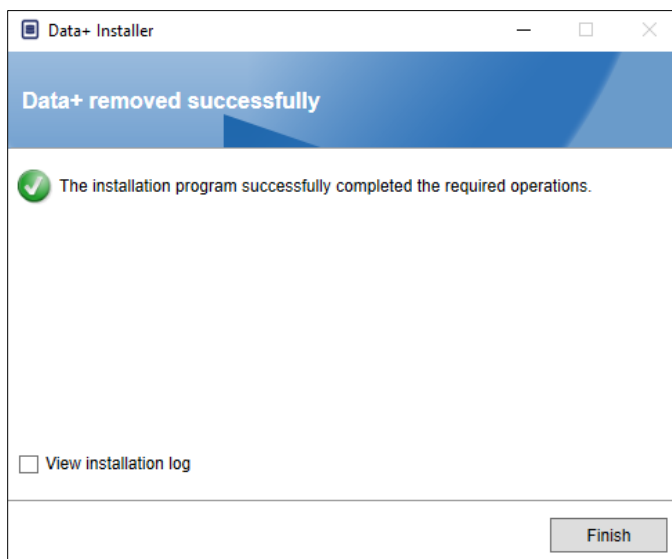
1. La versione precedente di Data+ verrà disinstallata.



- a. L'aggiornamento della versione completa di Data+ conserverà il database e tutti i dispositivi configurati; l'aggiornamento di Data+ Lite conserva i dispositivi configurati.
- b. Le directory delle cartelle dei file di Data+ Lite non vengono eliminate e sono disponibili per l'uso dopo l'aggiornamento della versione

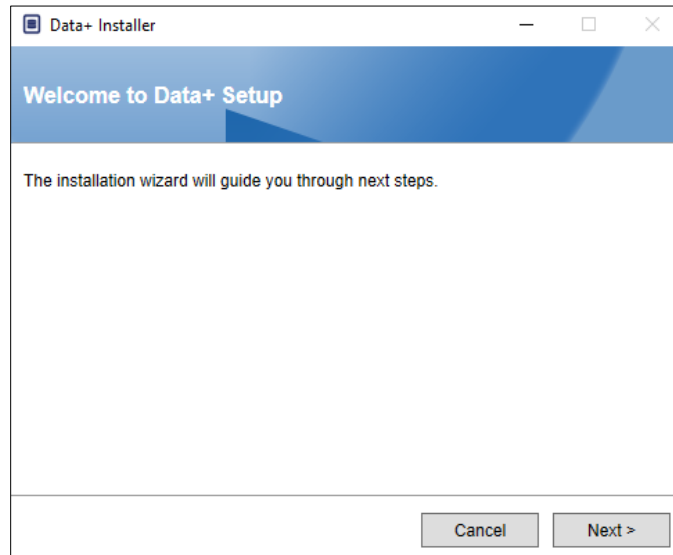


2. Una finestra di dialogo di conferma indicherà il completamento della disinstallazione.

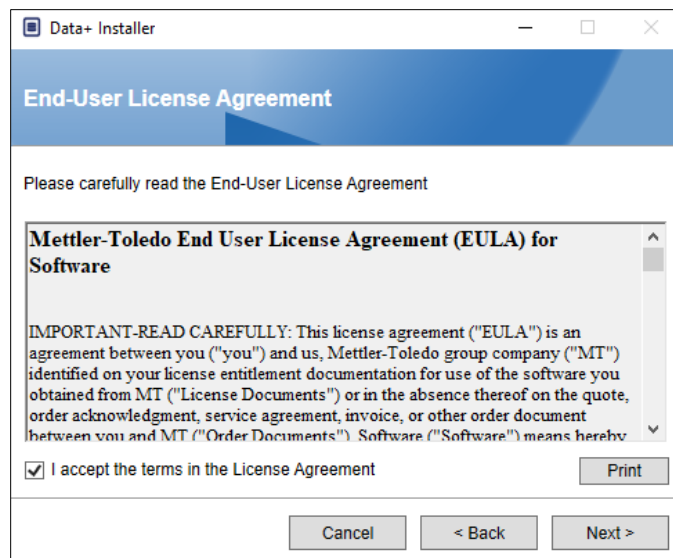


## 4.2. Installazione della nuova versione

1. Eseguire nuovamente il file di installazione per continuare l'aggiornamento di Data+ o Data+ Lite.

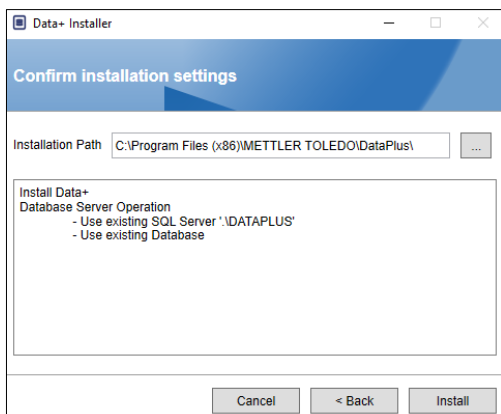


2. Accettare il contratto di licenza.

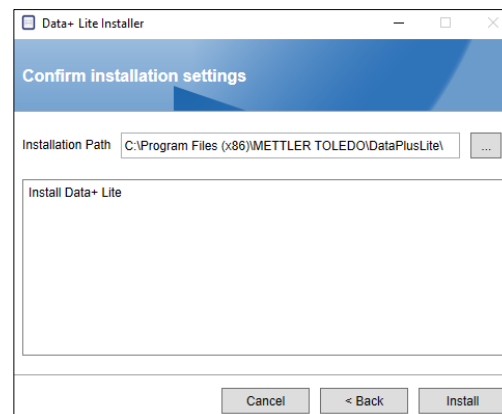




3. Fare clic su **Next** (Avanti) per eseguire l'installazione.



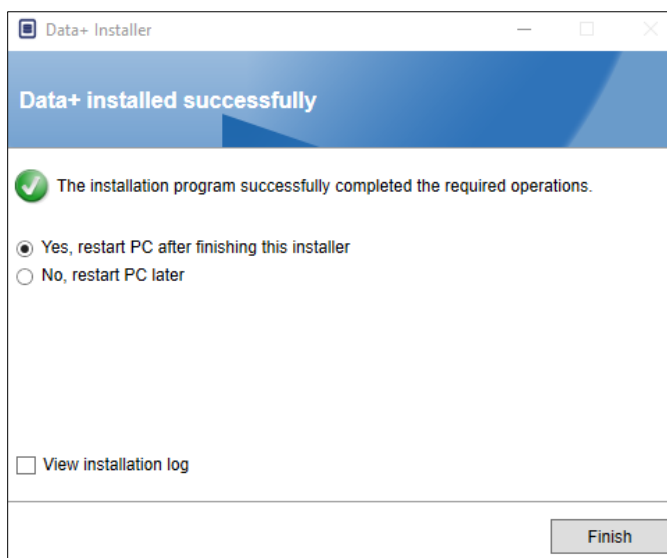
**Data+**



**Data+ Lite**

■ L'installazione dell'aggiornamento del programma Data+ completa utilizzerà versione SQL e database esistenti.

4. Se necessario, l'applicazione di configurazione richiederà un riavvio del PC per completare l'installazione. È possibile visualizzare facoltativamente il registro di installazione spuntando la casella in basso a sinistra. Per cominciare a utilizzare immediatamente Data+, selezionare **Yes, restart PC...** (Sì, riavviare il PC) e fare clic su **Finish** (Fine). In alternativa, selezionare **No, restart PC later** (No, riavviare il PC in seguito) e fare clic su **Finish** (Fine).



# 5 Attivazione della licenza completa di Data+

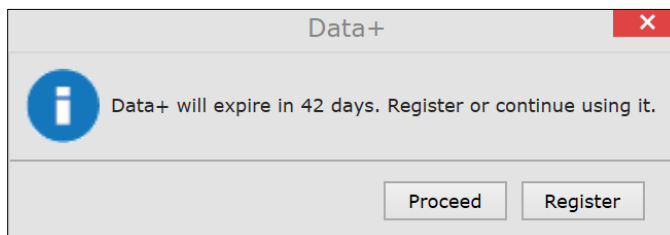
## 5.1. Requisiti di attivazione

Per attivare la licenza associata all'installazione completa di Data+, è necessario quanto segue:

- chiave di licenza (fornita con il prodotto acquistato);
- informazioni sulla registrazione della licenza (LRI), visualizzate dal software;
- codice di attivazione, che viene generato una volta inserite chiave e LRI sul sito di attivazione.

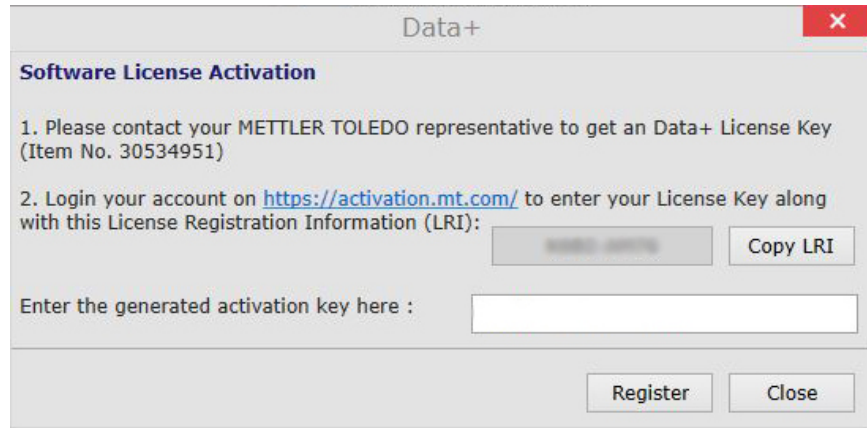
## 5.2. Procedura di attivazione

1. All'avvio di Data+, una finestra popup indicherà quanto manca alla scadenza del periodo di prova di 45 giorni. Figura 5-1 mostra un messaggio popup per un prodotto non attivato; dopo l'attivazione, questo messaggio non apparirà.



**Figura 5-1: finestra di dialogo con promemoria per la registrazione**

2. Durante il periodo di prova, fare clic su **Proceed** (Continua) per eseguire l'applicazione e lavorare con tutte le funzioni attive. Dopo il termine del periodo di prova, sarà disponibile solo il pulsante **Register** (Registra).
  - È importante ricordare che le informazioni di dispositivi e database non vengono eliminate al termine del periodo di prova con un'applicazione non attivata e saranno disponibili una volta applicato il codice di attivazione.
3. Premere il pulsante **Register** (Registra) per attivare l'applicazione.



**Figura 5-2: messaggio popup di attivazione della licenza software**

- a. Se il PC dispone di accesso a Internet, fare clic sull'URL per aprire il portale di attivazione nel browser web.
- b. Se il PC non dispone di accesso a Internet, copiare il codice LRI e l'URL da usare su un PC dotato di accesso a Internet.
  - Il codice LRI è unico per ogni installazione di Data+ su PC e richiede l'acquisto della relativa chiave di licenza.
4. Fare clic sull'URL o digitare nella barra degli indirizzi del browser per aprire il portale di attivazione: <https://activation.mt.com>.
5. Accedere o registrare un nuovo account seguendo le istruzioni del portale.



- Si prega di salvare le credenziali di accesso per uso futuro, ad esempio nel caso in cui Data+ venisse trasferito su un altro PC o durante l'attivazione di un altro prodotto come Collect+. Se necessario, le informazioni di ripristino verranno inviate all'indirizzo e-mail utilizzato durante la registrazione.
6. Fare clic sulla scheda Activation (Attivazione) nel menu superiore del portale.



7. Circa a metà della pagina, nella sezione **Add license key** (Aggiungi chiave di licenza), inserire il codice di licenza dalla cartolina e fare clic su **submit** (invia).

**Add license key**

Simple SW products with one license key only

License key:

submit

**License Key**

XXXX-XXXX-XXXX-XXXX-XXXX

8. Quando viene richiesto, inserire il codice LRI da Data+ mostrato in **Error! Reference source not found**.in fondo alla scheda **Non-activated products** (Prodotti non attivati), quindi fare clic su **Activate** (Attiva).

Activated products | Non-Activated products

Generate LRI code in your software and enter here.

Product subname	License Key	Uploaded	Enter your LRI	
DataPlus	XXXX-XXXX-XXXX-XXXX-XXXX	XXXXXXXX	<input type="text"/>	Activate

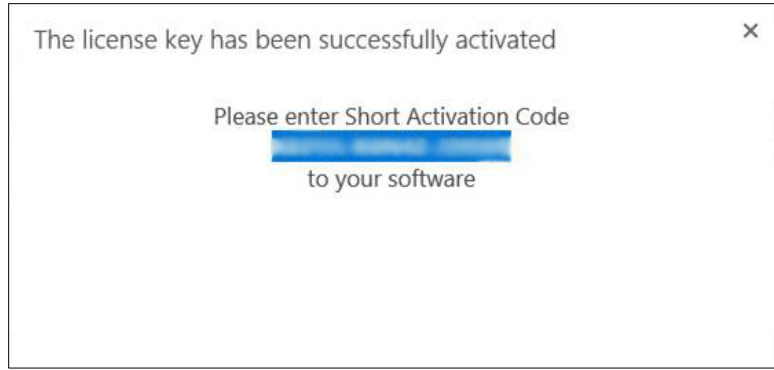
9. Nella finestra popup digitare **System Name** (Nome sistema), **Server Name** (Nome server) e **Server location** (Ubicazione server) per fornire un identificativo univoco a questo PC dotato della licenza di Data+. Fare clic su **OK**.
10. Il PC dotato della licenza di Data+ comparirà ora nell'elenco della scheda **Activated products** (Prodotti attivati) per questo account utente.

Activated products | Non-Activated products

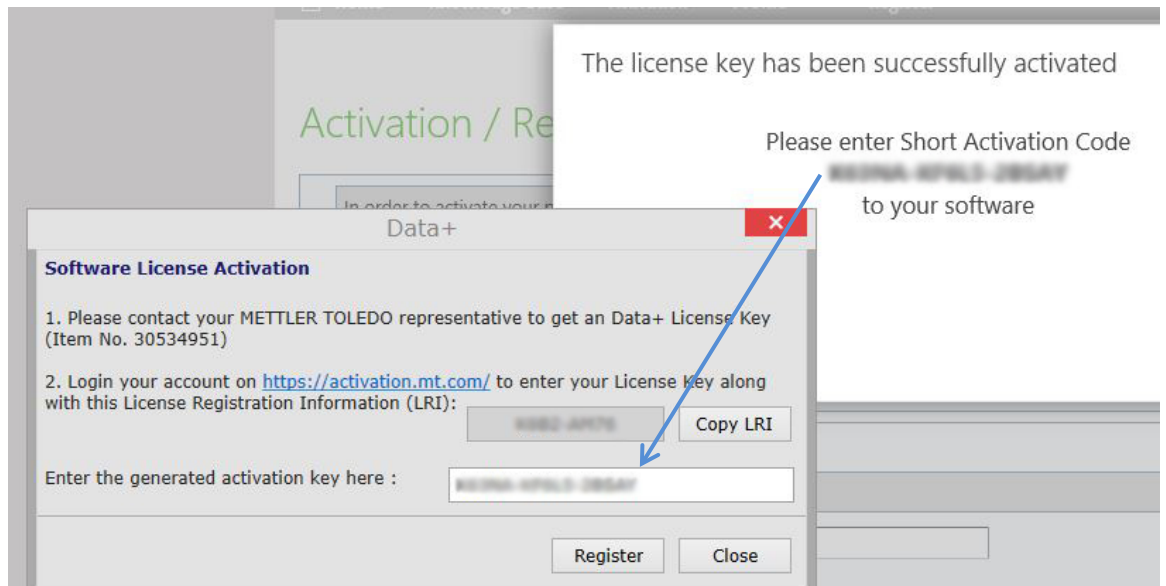
The activation key file of the activation system can be downloaded by pressing the icon (📄)  
 Please import the activation key file in the License manager of your product installation in order to activate the software necessary, but it provides an overview, especially with several or larger systems.  
 The system informations can be changed by pressing the icon (✎) All license information can be viewed or edited with

Product Subname	System name	Server name	Server location	Hardware ID / LRI
DataPlus	XXXXXXXX	XXXXXXXXXXXX	XXXXXXXXXXXX	XXXX-XXXX

11. Copiare la chiave di attivazione visualizzata nella schermata mostrata in Figura 5-3. Il portale di attivazione visualizza il codice di attivazione in una finestra popup del browser. Copiare/incollare o digitare il numero nel campo **generated activation key** (chiave di attivazione generata) di Data+, quindi fare clic su **Register** (Registra).



12. L'applicazione Data+ viene così sbloccata per l'uso illimitato su questa specifica piattaforma hardware.



**Figura 5-3: incollare il codice di attivazione in Data+**

# 6 Risoluzione dei problemi

**Se si verifica un errore durante l'installazione**

Verificare il messaggio di errore dettagliato e ispezionare il file di registro dell'installazione al percorso `\users\public\mettler Toledo\dataplus\logging` (\utenti\pubblico\mettler Toledo\dataplus\registrazione).

**La configurazione non è in grado di creare un database**

Verificare se l'utente che ha eseguito l'accesso al sistema di gestione del database dispone dei diritti appropriati per la creazione dei database.

**I servizi non si sono avviati**

Aprire **[Start] > Control Panel > Management > Services** ([Start] > Pannello di controllo > Gestione > Servizi). Assicurarsi che il tipo di avvio del servizio Setup+ sia impostato come automatico. I nomi dei servizi sono i seguenti:

Per Data+: **Data+**

Per Data+ Lite: **Data+Lite**

## Servizio di assistenza **METTLER TOLEDO**

### **Per preservare la durata del prodotto:**

Congratulazioni per aver scelto la qualità e l'accuratezza di METTLER TOLEDO. Il rispetto di queste istruzioni e le procedure regolari di taratura e manutenzione, eseguite dai nostri tecnici dell'assistenza qualificati, garantiscono un funzionamento affidabile e accurato al fine di proteggere il vostro investimento. Contattateci per avere informazioni sui nostri contratti di assistenza personalizzati.

Vi invitiamo a registrare il prodotto all'indirizzo [www.mt.com/productregistration](http://www.mt.com/productregistration). Potremo così tenervi informati sui miglioramenti, gli aggiornamenti e le notifiche importanti concernenti il prodotto.

[www.mt.com](http://www.mt.com)

Per ulteriori informazioni

**Mettler-Toledo, LLC**  
1900 Polaris Parkway  
Columbus, OH 43240

© 2019 Mettler-Toledo, LLC  
30559682 Rev. 00, 08/2019



30559682