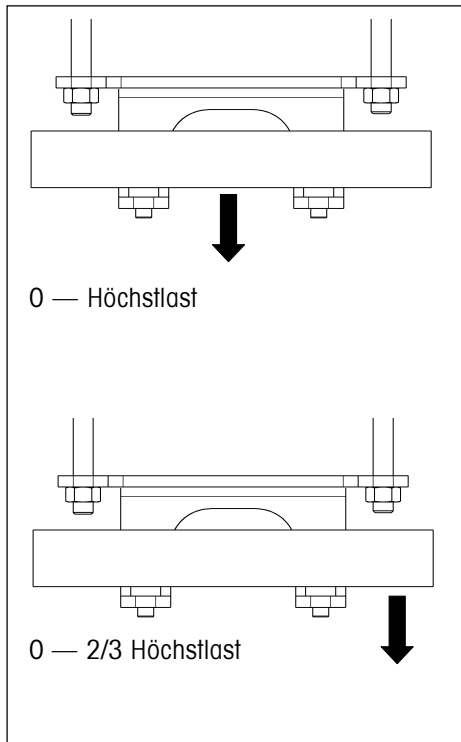


#### 4. Wägebereich DS0150 / DS0300

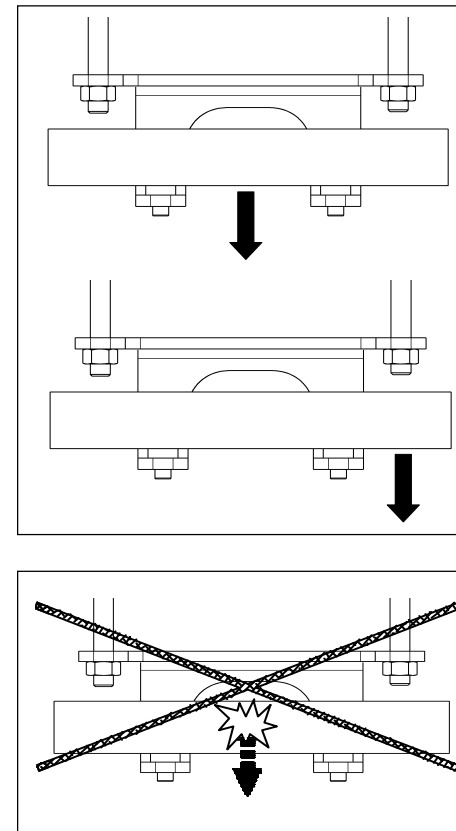


Die Höchstlast und damit der Wägebereich Ihrer Hängebahnwaage richtet sich nach der gewählten Konfiguration

- Der Wägebereich umfaßt bei **zentrisch** aufgehängter Last den ganzen Bereich, vom Nullpunkt bis zur konfigurierten Höchstlast.
- Wird die Last **seitlich** angehängt, beträgt die obere Grenze des Wägebereichs 2/3 der konfigurierten Höchstlast.

Innerhalb dieser Bereiche erfüllt die Waage die spezifizierte Genauigkeit.

#### 5. Betriebsgrenzen DS0150 / DS0 300



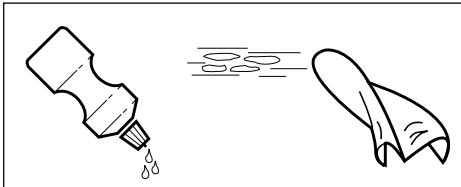
Die statische Tragfähigkeit, d.h. die maximal zulässige Belastung, ist abhängig von der Art der Lastaufnahme.

max. Belastung	DS0150	DS0300
zentrische Last	450 kg	450 kg
seitliche Last	350 kg	350 kg

**Achtung**  
Vermeiden Sie Schockbelastungen.

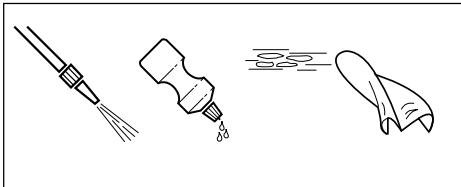
## 6. Reinigung der Hängebahnwaage DS0150/DS0300

Die Wartung der Hängebahnwaage beschränkt sich auf deren regelmäßige Reinigung. Das Vorgehen richtet sich dabei nach den am Aufstellplatz herrschenden Umgebungsbedingungen.



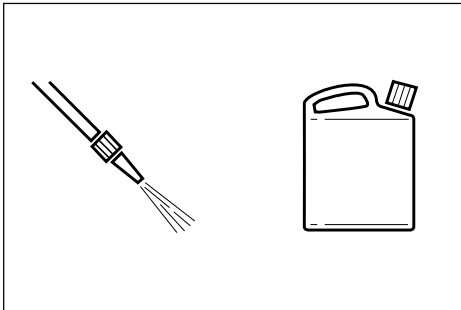
### Äußerliche Reinigung, trockene Umgebung

- Feuchtes Abwischen.
- Haushaltsübliche Reinigungsmittel.



### Äußerliche Reinigung, Naßraum

- Wasserstrahl.
- Haushaltsübliche Reinigungsmittel.



### Äußerliche Reinigung, korrosive Umgebung

- Korrosionsauslösende Substanzen unbedingt regelmäßig entfernen.
- Desinfektions- und Reinigungsmittel nur nach den Hinweisen und Vorschriften ihrer Hersteller verwenden.
- Wasserstrahl bis 60 °C.

## 1. Sicherheitshinweise



Nicht in explosivstoffgefährdeten Bereichen oder in durch Gase, Dämpfe und Nebel sowie durch Stäube explosionsgefährdeten Bereichen betreiben!

Zur Vermeidung von Unfällen darf die Kapselung vom Anschlußkasten nicht geöffnet werden!

## 2. Vorarbeiten



Vor Montagebeginn müssen die örtlichen Gegebenheiten abgeklärt sein. Studieren Sie deshalb zuerst die in der Installationsanleitung beschriebene "Beurteilung der Tragkonstruktion" und die entsprechenden Zeichnungen über die verschiedenen Befestigungsarten.

Eine Verantwortung bezüglich der Befestigung der Hängebahnwaage auf der Rohrbahtträgerkonstruktion wird von METTLER TOLEDO in Unkenntnis der örtlichen Verhältnisse nicht übernommen.

## 3. Anschluß der Analog (T) Version

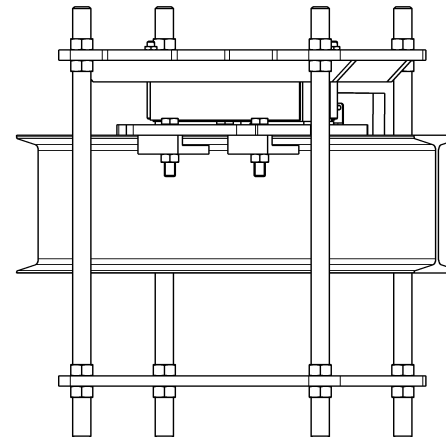
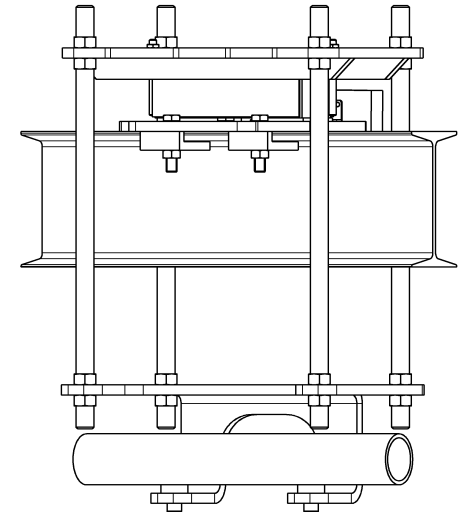
Klemme	Farbe	Zustand
EXC+ [IN+]	grau	Spannung +
SEN+ [IN-]	gelb	Steuerleitung +
SIG+ [OUT+]	weiß	Signal +
SIG- [OUT-]	braun	Signal -
SEN-	grün	Steuerleitung -
EXC-	blau	Spannung -



## Bedienungsanleitung

### METTLER TOLEDO MultiRange Hängebahnwaagen DS0150 / DS0300

**METTLER TOLEDO**



**22010097**

Technische Änderungen vorbehalten © Mettler-Toledo (Albstadt) GmbH 06/03 Printed in Germany 22010097-

**Mettler-Toledo (Albstadt) GmbH**

D-72458 Albstadt

Tel. ++49-7431-14 0, Fax ++49-7431-14 232

Internet: <http://www.mt.com>