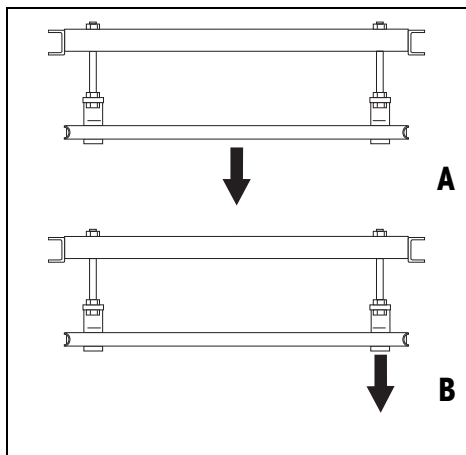


4 Limiti di utilizzo

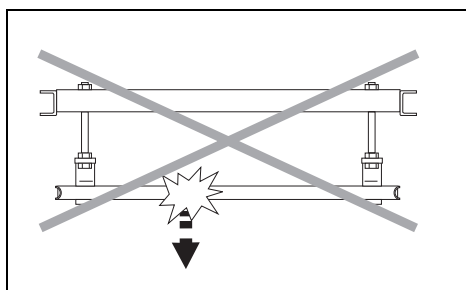
La bilancia a guidovia ha una struttura così robusta che un superamento temporaneo della portata massima non comporta alcun danno.

Il carico limite, statico, ovvero il carico massimo ammissibile dipende dalla modalità di posizionamento del carico (Posizioni A, B).



Carico massimo ammissibile

	M0600	M01200
A	1000 kg	1500 kg
B	665 kg	1000 kg

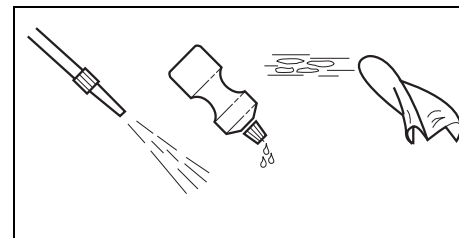


▲ Evitate gli urti.

5 Pulizia del basamento

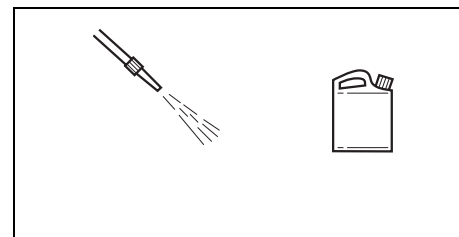
La manutenzione del basamento si limita a normali operazioni di pulizia. La procedura dev'essere quindi eseguita con le condizioni ambientali del luogo d'installazione.

5.1 Pulizia esterna



Modelli in acciaio inossidabile e zincati a caldo

- Strofinare con un panno umido.
- Getto d'acqua fino a 60 °C.
- Impiegare un normale detergente per uso domestico.

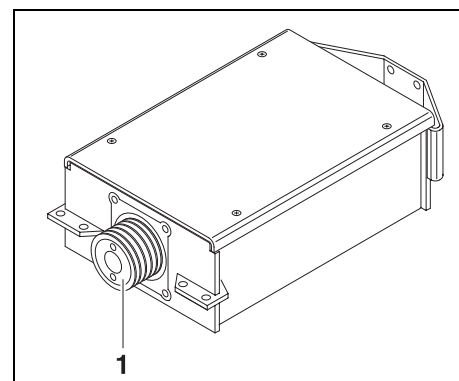


Ambiente corrosivo

- Getto d'acqua fino a 60 °C.
- Rimuovere regolarmente le sostanze che provocano la corrosione.
- Disinfettanti e detergenti devono essere utilizzati secondo le avvertenze e le prescrizioni dei produttori.

5.2 Pulizia interna

- Eliminare regolarmente lo sporco e i residui che si accumulano sulla bilancia a guidovia.

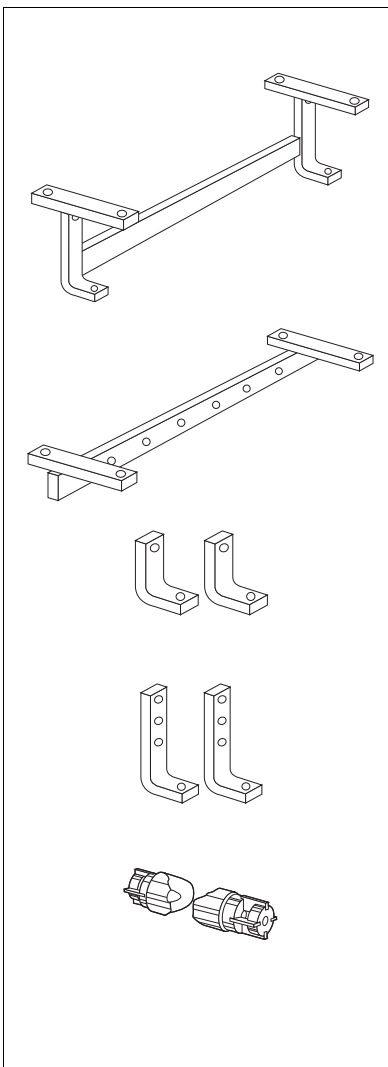


ATTENZIONE

Possono verificarsi danneggiamenti della cella di pesata.

- Durante le operazioni di pulizia non toccare, non colpire con getti d'aria compressa, né lavare con getti d'acqua a pressione la membrana in gomma (1) della cella di misura.
- Aspirare lo sporco oppure risciacquare con un getto d'acqua moderato.

6 Accessori



Cod. Ord.

Supporto standard

00 505 363

per rotaia di pesata METTLER TOLEDO da 800 mm e 1000 mm di lunghezza

Supporto universale

00 505 364

per rotaia di pesata da 200 mm, 400 mm e 600 mm di lunghezza

Raccordi angolari corti

00 505 365

1 set = 2 pezzi
con elementi di montaggio per supporto universale

Raccordi angolari lunghi

00 505 366

1 set = 2 pezzi
con elementi di montaggio per supporto universale e per l'uso con trasportatore a catena

Adattatori per guidovia tubolare

00 503 663

1 set = 2 pezzi
Adattatori in acciaio inossidabile, per guidovia tubolare già esistente Ø 60,3 mm con taglio a V

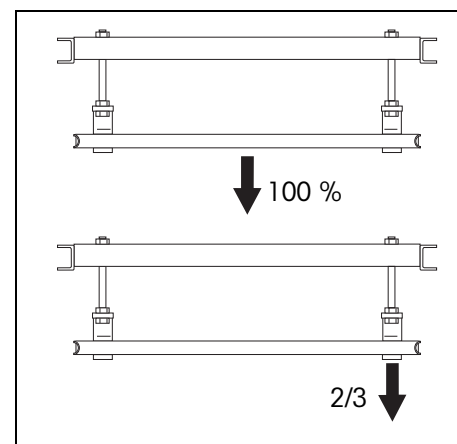
1 Informazioni generali

La bilancia a guidovia è parte integrante di un sistema modulare. I componenti che ne fanno parte, come i terminali, i Pac applicativi nonché l'ampia gamma di accessori, vi consentono di ottenere un sistema di pesatura su misura per le esigenze della vostra azienda.

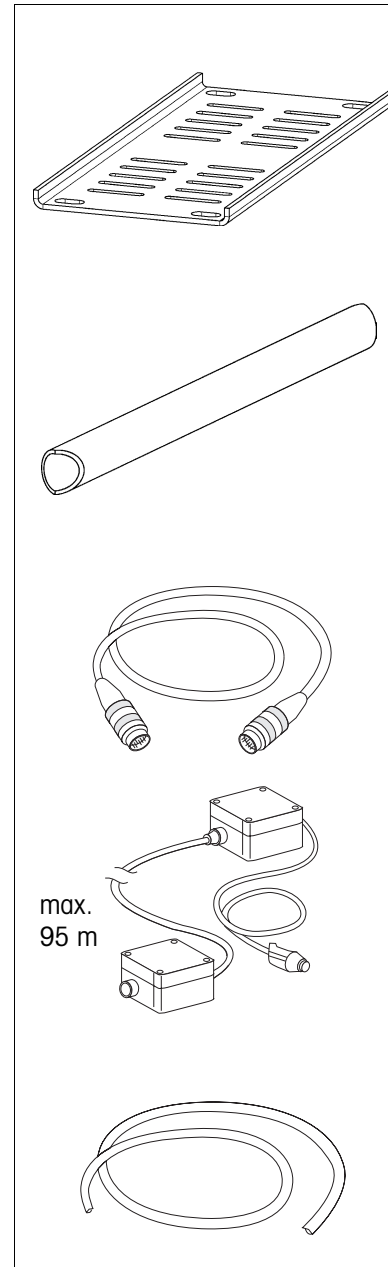
2 Operazioni preliminari

- ▲ Accertatevi che le condizioni ambientali soddisfino i requisiti indicati nelle informazioni di installazione.
- ▲ METTLER TOLEDO non si assume alcuna responsabilità per il fissaggio della bilancia a guidovia alla struttura portante, in quanto le caratteristiche del luogo di installazione non sono note.

3 Campo di pesata



- ▲ La portata massima e quindi il campo di pesata della bilancia a guidovia dipende dalla configurazione selezionata (vedere targhetta dei valori nominali).
- ▲ In caso di carico sospeso centralmente, il campo di pesata comprende l'intero intervallo di pesata, dallo zero alla portata massima configurata.
- ▲ Se il carico viene sospeso lateralmente, il limite massimo del campo di pesata è pari a 2/3 della portata configurata.
- ▲ All'interno di questi limiti la bilancia raggiunge la precisione specificata.



Cod. Ord.

Piastra di adattamento

22 010 081

per il fissaggio di sistemi a guidovia
 760 mm x 330 mm
 Distanza fori: 50 mm
 Diametro fori: 80 mm

Rotaia di pesata

Tubolare in acciaio Ø 60,3 mm
 finitura a V alle estremità

200 mm	00 205 068
400 mm	00 205 067
600 mm	00 205 066
800 mm	00 503 665
1000 mm (solo MO600)	00 503 664

Cavo prolunga

00 504 134

Lunghezza 10 m, connettori su
 entrambe le estremità,
 per installazione a distanza del
 terminale ID

Set di collegamento per terminali ID

00 504 133

max.
 95 m

Costituito da due scatole con
 morsettiere
 per il prolungamento continuo a
 100 m del cavo di collegamento
 Scatola di giunzione terminale con
 cavo di collegamento lunghezza
 2,5 m

Matassa cavo speciale

00 504 177

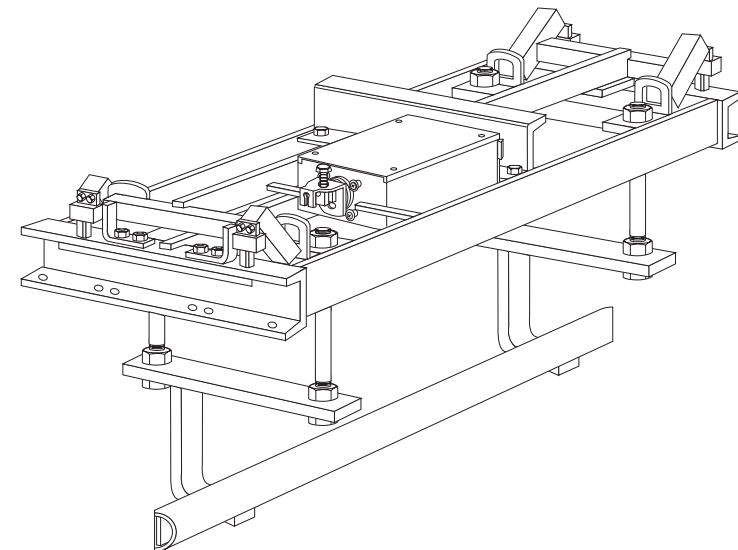
su bobina, da usare in
 combinazione con il set di
 collegamento per il prolungamento
 continuo del cavo per terminali ID

Istruzioni d'uso

METTLER TOLEDO MultiRange
Bilancie a guidovia

METTLER TOLEDO

M0600/M01200



22006493A

Soggetto a modifiche tecniche © Mettler-Toledo (Albstadt) GmbH 07/03 Printed in Germany 22006493A

Mettler-Toledo (Albstadt) GmbH

D-72458 Albstadt

Tel. ++49-7431-14 0, Fax ++49-7431-14 232

Internet: <http://www.mt.com>