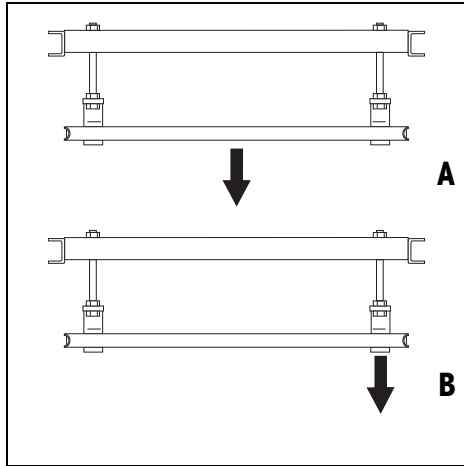


4 Grenzen voor het bedrijf

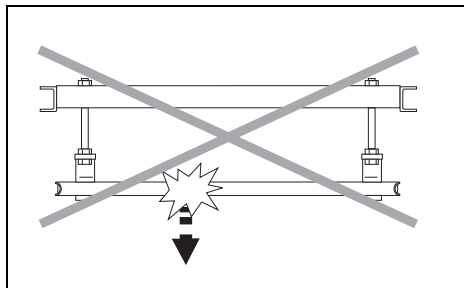
Het hangbaanweegschaal is zo robuust geconstrueerd dat incidenteel overschrijden van de maximale weeglast geen schade veroorzaakt.

Het statisch draagvermogen, d.w.z. de maximaal toelaatbare belasting is afhankelijk van het type lastopname (positie A, B).



Maximaal toelaatbare belasting

	M0600	M01200
A	1000 kg	1500 kg
B	665 kg	1000 kg

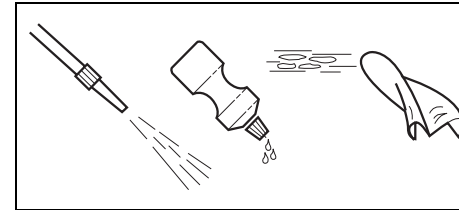


▲ Schokbelastingen voorkomen.

5 Reiniging van het weegplateau

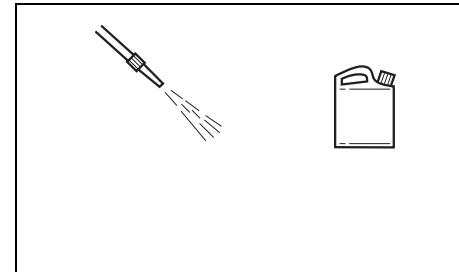
Het onderhoud van het weegplateau is beperkt tot een regelmatige reiniging. De procedure is hierbij van de op de plaats van gebruik heersende omgevingscondities.

5.1 Uitwendige reiniging



Roestvrij staal- en thermisch verzinkte uitvoering

- Vochtig afwissen.
- Waterstraal tot 60 °C.
- Reinigingsmiddelen voor huishoudelijk gebruik gebruiken.

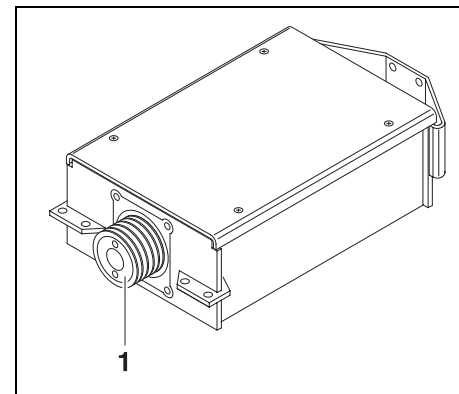


Corrosieve omgeving

- Waterstraal tot 60 °C.
- Corrosieveroorzakende substanties regelmatig verwijderen.
- Desinfectie- en reinigingsmiddel uitsluitend volgens de voorschriften en aanwijzingen van de betreffende fabrikanten gebruiken.

5.2 Inwendige reiniging

- Vuil en afzettingen op het hangbaanweegschaal regelmatig verwijderen.

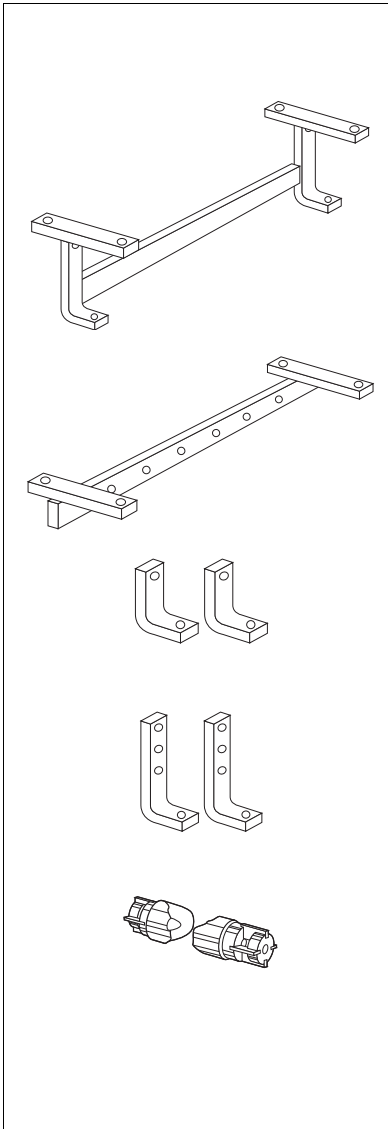


ATTENTIE

Beschadiging van de meetcel mogelijk!

- Bij reinigingswerkzaamheden de rubbermembraan (1) van de meetcel niet aanraken en er geen lucht- of waterstraal op richten.
- Vuil wegblazen of met een matige waterstraal wegspoelen.

6 Standaardtoebehoren



	Bestelnummer
Standaardraildrager voor METTLER TOLEDO weegrails van 800 mm en 1000 mm lengte	00 505 363
Universele raildrager voor weegrails van 200 mm, 400 mm en 600 mm lengte	00 505 364
Bevestigingshoek kort 1 set = 2 stuks met aanbouwdelen voor universele raildrager	00 505 365
Bevestigingshoek lang 1 set = 2 stuks met aanbouwdelen voor universele raildrager voor gebruik in combina- tie met een kettingtransporteur	00 505 366
Aansluitstukken voor buisbaan 1 set = 2 stuks voor aansluiting op de reeds aanwezige buisbaan met Ø 60,3 mm compleet van roestvrij staal met V-snede	00 503 663

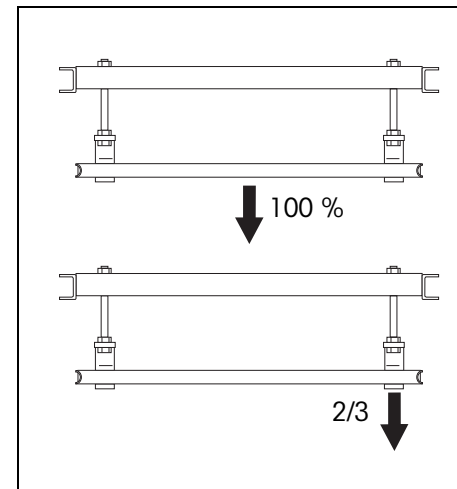
1 Algemeen

Het hangbaanweegschaal maakt deel uit van een modulaair systeem. Met de bijbehorende componenten zoals terminals, application-pacs en het omvangrijke toebehoren kunt u een weegstelsel samenstellen dat optimaal op uw behoeften is afgestemd.

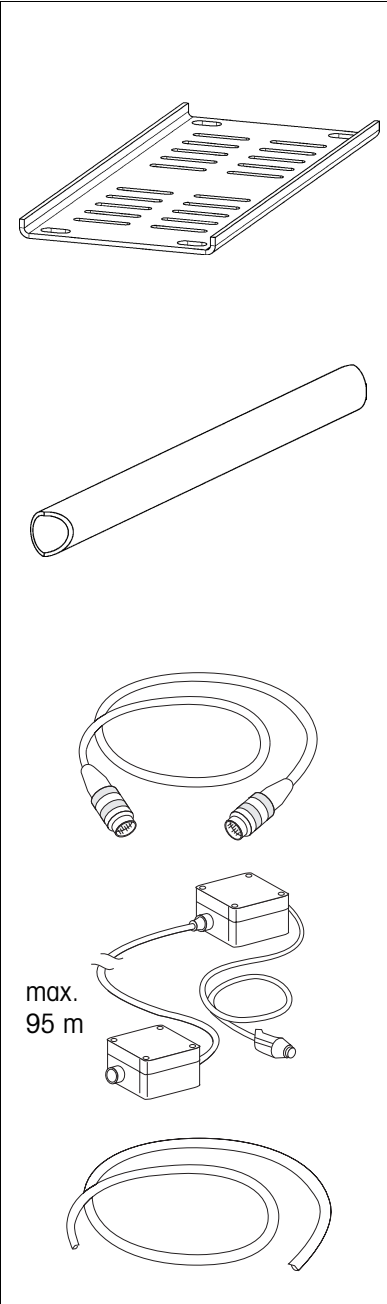
2 Voorbereidingen

- ▲ Zorg ervoor dat de plaatselijke omstandigheden voldoen aan de eisen in de installatiehandleiding.
- ▲ METTLER TOLEDO is niet aansprakelijk voor de bevestiging van het hangbaanweegschaal op de buisbaandragersconstructie, omdat de plaatselijke omstandigheden niet bekend zijn.

3 Weegbereik



- ▲ De maximumlast en daarmee het weegbereik van het hangbaanweegschaal is afhankelijk van de gekozen configuratie (zie plaatjes met meetgegevens).
- ▲ Het weegbereik omvat bij een gecentreerd opgehangen last het volledige bereik, van het nulpunt tot aan de geconfigureerde maximumlast.
- ▲ Als de last zijdelings eraan wordt gehangen, bedraagt de bovenste grens van het weegbereik $2/3$ van de geconfigureerde maximumlast.
- ▲ Binnen deze bereiken heeft het weegschaal de gespecificeerde nauwkeurigheid.



**Bestel-
nummer**

Adapterplaat

voor de bevestiging van
buisbaansystemen
760 mm x 330 mm
Gatafstand: 50 mm
Gatdiepte: 80 mm

22 010 081

Weegrail

Stalen buis Ø 60,3 mm
met V-snede aan de uiteinden

200 mm	00 205 068
400 mm	00 205 067
600 mm	00 205 066
800 mm	00 503 665
1000 mm (alleen MO600)	00 503 664

Verlengkabel

10 m lang, aan beide uiteinden
aansluitbaar
voor plaatsing van de ID-terminal
op afstand

00 504 134

Aansluitset voor ID-terminal

voor traploze verlenging van de
aansluitkabel tot 100 m
bestaande uit twee klemmenboxen
box aan de terminalzijde met
aansluitkabel 2,5 m lang

00 504 133

Speciale kabel van de rol

in combinatie met de aansluitset
voor traploze verlenging van de
aansluitkabel voor ID-terminals

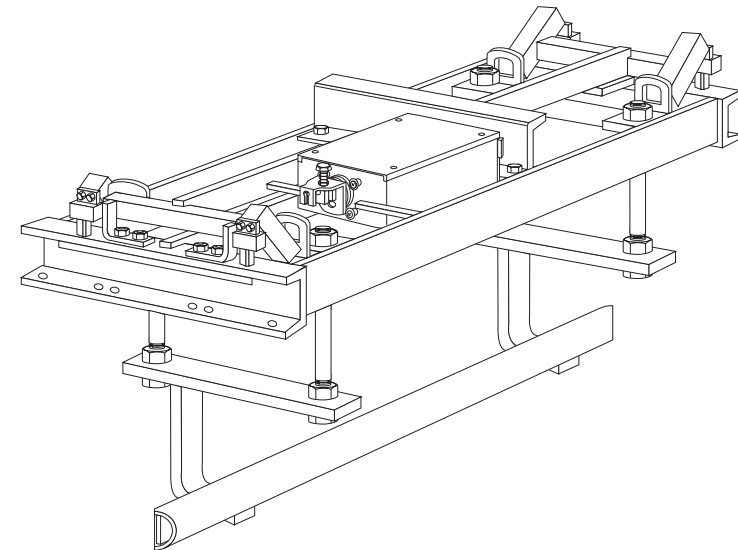
00 504 177

Gebruiksaanwijzing

METTLER TOLEDO MultiRange Hangbaanweegschaal

METTLER TOLEDO

M0600/M01200



22006519A

Technische veranderingen voorbehouden © Mettler-Toledo (Albstadt) GmbH 07/03 Printed in Germany 22006519A

Mettler-Toledo (Albstadt) GmbH

D-72458 Albstadt

Tel. ++49-7431-14 0, Fax ++49-7431-14 232

Internet: <http://www.mt.com>