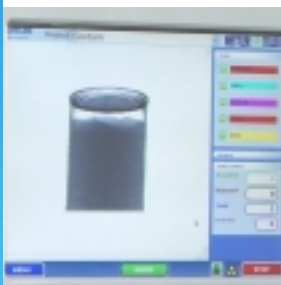


CanChek

X射线检测系统



15英寸真彩色触摸屏控制

操作简便



密封机箱

互锁装置确保安全



集成的剔除系统

完全密封的集成冷却装置

罐装产品检测

Safeline的CanChek X射线检测系统可方便接入传输带，对罐装产品进行异物检测。

- CanChek发射出一道水平方向的X射线，然后一分为二，用于检测铁罐包装产品。
- 自适应技术保证整个生产过程具有最高精度，不受各种包装容器厚度的影响。

电脑控制X射线发生器和强大的数据、图像分析系统相结合，准确检测含异物和其它不合格产品。杰出的图像分析软件实现快速分析、检测，并自动剔除不合格产品。

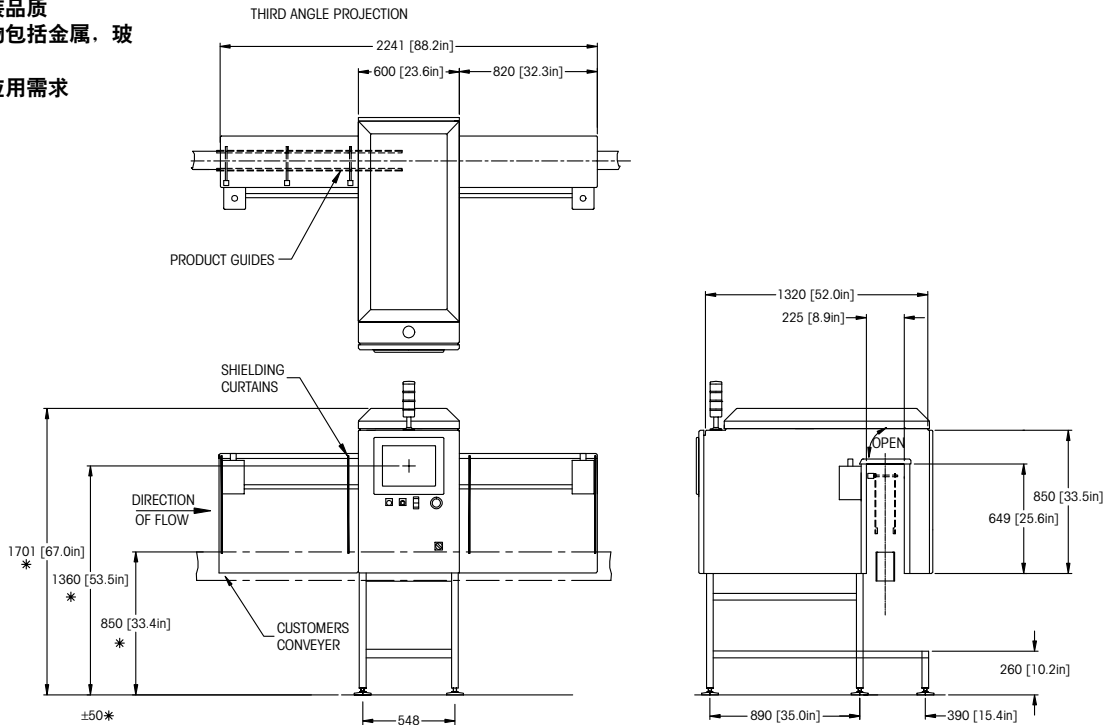
技术参数

CanChek

X 射线检测系统

用于铁罐包装产品的 X 射线检测系统

- 检测产品和产品包装品质
- 检测和剔除各类异物包括金属，玻璃，石头和塑料
- 多种设置满足各种应用需求



丰富的产品系列

R50 系列具有操作简便，效率高，维护成本低的特点。先进科技在各种实际应用中具有最高灵敏度和精度。系统设计满足食品行业的严格要求。

铁罐包装产品检测

用于铁罐包装产品的检测系统在自动检测异物和确认产品填充量方面表现卓越，确保客户的产品质量。对于不同的应用，我们还会提供整体的剔除方案。

- 电脑控制“低能量”科技
- 最高速度可达 150 米 / 分钟
- 彩色屏幕实时显示产品图像和分析数据
- 软件自动识别并自适应产品变化
- 定期人工或者自动校正
- 通过量最大为 1000 件 / 分钟
- 204mm、307mm 传输带宽度可选
- 110、240V 电源电压可选
- USB2.0 多模式高速感应器
- 标准配置 4000/ 秒的扫描速度
- 100W 的 X 射线发生器
- 标准配置密封的冷却箱
- 防护等级 IP65、最高 IP69 可选
- 标准配置为 0.8mm 感应二极管，提供 0.4mm 的作为选项
- 标准配置 X 射线图像软件触发
- 10 秒钟完成新产品设置
- 产品菜单个数不限
- Windows XP Professional 操作系统
- 15 英寸 TFT 彩色触摸屏，无需键盘
- 多种语言可供选择
- 自动实时存储剔除产品图像
- 以太网接口
- 完全密封的外部 USB 接口
- 全面的自动错误诊断
- 标准配置为 8 个剔除输出节点
- 实时的图像显示、彩色三维数据统计信息
- 剔除确认和满箱监测
- 系统校正系数自动存储及调回
- 多种设备长度可选
- 皮带速度变速检测，无需改变产品设置
- Safeline 独特的射线感应器设计正在申请专利
- 多种 X 射线能量区
- 质量反馈控制

梅特勒 - 托利多

实验室 / 过程检测 / 包装检测设备

地址：上海市桂平路 589 号
 邮编：200233
 电话：021-64850435
 传真：021-64853351
 E-mail: mtcs@public.sta.net.cn

工业 / 商用衡器及系统

地址：江苏省常州市新北区昆仑路 12 号
 邮编：213125
 电话：0519-6642040
 传真：0519-6641991
 E-mail: ad@mt.com



4008 客户互动中心
 销售与咨询热线：4008-878-788

www.mtchina.com

访问网站，获得更多信息



梅特勒-托利多始终致力于其产品功能的改进工作。基于该原因，产品的技术规格亦会受到更改。如遇上述情况，恕不另行通知。
 12340188 Printed in P.R. China 2007/06