

Bilance per veicoli



### VTS200

Forte – Progettata per durare a lungo

Robusta – Per ambienti critici

Accurata – POWERCELL® MTX

Servizio – Bassi costi a lungo termine

Basso profilo – Per la sicurezza del conducente



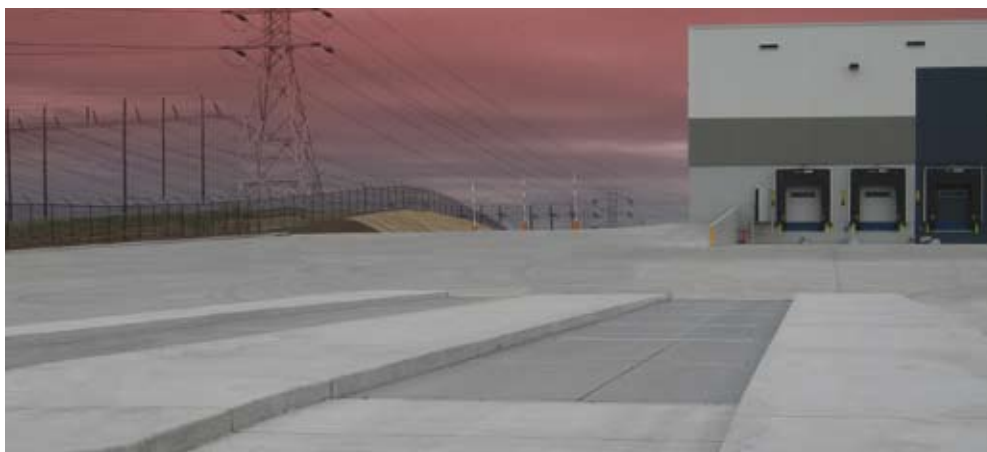
**Robuste pese a ponte in acciaio**  
Design innovativo per una lunga durata

**METTLER TOLEDO**

# Robusta pesa a ponte totalmente in acciaio

## Lunga durata grazie a un design efficace

I costi da sostenere per una pesa a ponte sono un problema critico per i clienti di oggi. La VTS200 è progettata per ottimizzare l'attuale struttura al fine di raggiungere due importanti obiettivi: pesate accurate sui camion da strada in condizioni di traffico medio o pesante e riduzione dei costi di lungo termine per servizi e manutenzione.



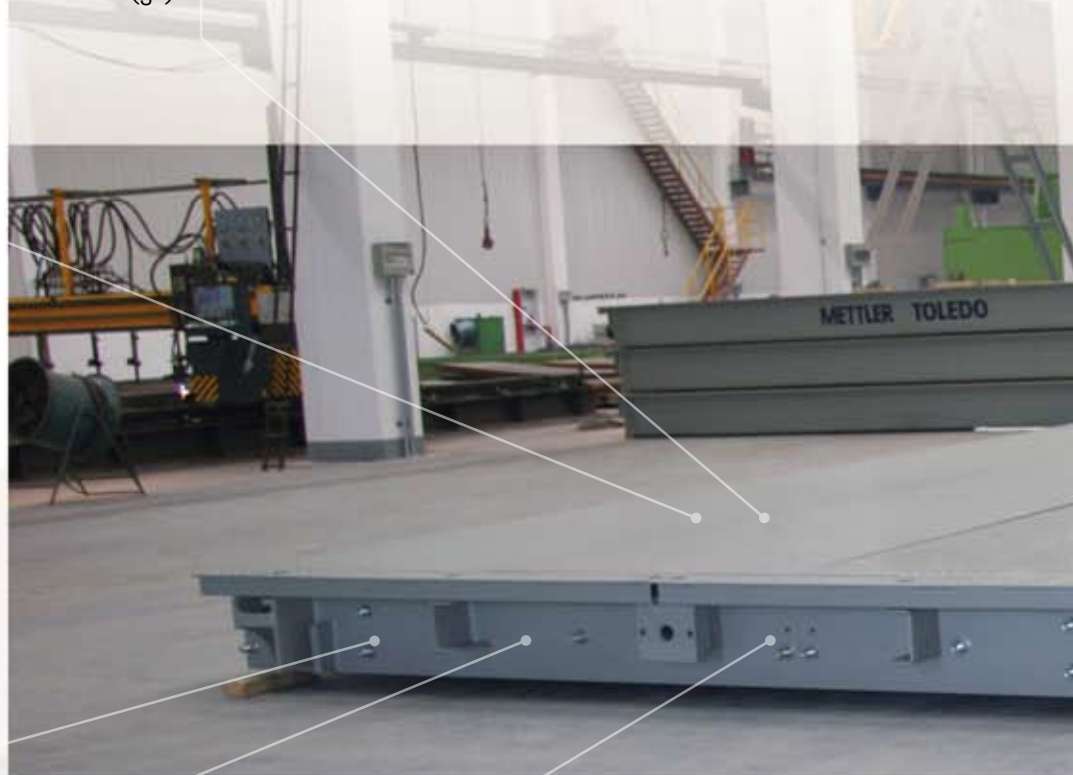
**Progettata per la vita.** La pesa a ponte VTS200 è stata progettata sulla base dell'esperienza di METTLER TOLEDO come leader mondiale nel mercato delle pesa a ponte. Il design VTS200 viene testato con il nostro «Tester di moduli», unico al mondo, che simula un uso ventennale caricando sulla bilancia 250 camion completamente carichi al giorno. Questo equivale a 3,1 milioni di pesate che gestiscono un'asse Dual Tandem da 28t (60klbs) su centri da 1,2m (4ft). Questo test garantisce che la vostra bilancia durerà nel tempo.



La VTS200 assicura le migliori prestazioni della sua classe allineandosi alla **direttiva 96/53/EEC**, che specifica il carico massimo sull'asse per i camion transitanti in Europa. La VTS200 peserà i veicoli in accordo con questa direttiva e con le vostre leggi nazionali. E se volete pesare di più, o camion più pesanti, METTLER TOLEDO può fornirvi una pesa a ponte ad altissimo rendimento.

**Uso efficiente dell'acciaio per una lunga durata** – ogni chilogrammo di acciaio è utilizzato in modo efficiente. La VTS200 prevede metodi di costruzione ortotropica usati anche per ponti famosi come il Golden Gate (usa), Akashi-Kaikyo (giap), Great Belt (dk) o Humber (gb): per durare nel tempo.

**Verniciatura in resina epossidica** – cotto su uno strato di resina epossidica, è standard ed è molto più durevole delle rifiniture a mano o smaltate tipiche dell'industria. Inoltre, le rifiniture sono conformi alla direttiva RoHS 2002/95/EC.



**Sistema di controllo progettato per camion pesanti** – i freni meccanici «adibiti al controllo» sono nella base, non nelle celle di carico. Questo evita l'usura e gli strappi aggiuntivi che possono influenzare l'accuratezza della pesa.

**Moduli Hi-Strenght** – perché la VTS200 è progettata in modo efficiente e ogni modulo pesa meno di 3 tonnellate, permettendovi di spostare la pesa in una locazione differente, se lo volete: non occorrono pesanti gru.

**La pesa VTS200 Containerized™** può essere inviata in un container chiuso per spedizioni standard o essere facilmente posizionata su un camion con piattaforma, per ridurre le vostre spese di spedizione. Nessun costo extra per spedizioni di grandi carichi.

VTS200 è prodotta nell'impianto di produzione di bilance per veicoli più nuovo al mondo

VTS200 è un macchinario costruito per ottenere la massima qualità di saldatura e una lunga durata

L'acciaio nella VTS200 è pallinato per creare un'incredibile superficie

La VTS200 è verniciata in resina epossidica e asciugata ad alta temperatura per eliminare la corrosione





**Saldatura automaticamente** – I supporti della VTS200 sono archi sommersi roboticamente, saldati senza interruzioni per garantire una forza, una rigidità torsionale e un'integrità strutturale eccezionali. È stata progettata eliminando le saldature nelle aree di maggior tensione, più inclini all'avaria.

**Superficie di guida eccellente** – il ponte della VTS200 è coperto con una pavimentazione in metallo anti-scivolo per una maggiore sicurezza. Il centro è chiuso e la superficie di guida ha un'ampiezza extra per ridurre gli incidenti. Accesso alle celle di carico tramite protezioni laterali.



**Altezza limitata** – garantisce che i conducenti possano salire facilmente sulla bilancia se questa è montata al di sopra del terreno.

**Modularità semplice** – la pesa VTS200 può essere configurata in molteplici dimensioni, fino a 48 m (157 ft), utilizzando componenti standard.

**Nessuna trave a "I"** – Supporti ortotropici assicurano una struttura superiore ed eliminano le potenziali debolezze multi-asse delle bilance a ponte in acciaio con travi a I.

Sono disponibili anche rampe in acciaio con binari laterali opzionali – facili da installare e mantenere

Gli elevatori opzionali sollevano la bilancia per un maggiore spazio sottostante e una più facile pulizia

Piastre d'accesso opzionali sono raccomandate per installazioni sotto il livello del terreno (in fossa)

La VTS entra facilmente in un container da nave o su un camion con piattaforma



# Certificazione accurata in tre passaggi

**Il progetto di una bilancia per veicoli di successo non finisce con la selezione della bilancia più adatta alle vostre necessità. Il successo è definito anche dai servizi che garantiscono un'installazione di qualità, un'integrazione effettiva, operazioni produttive, pesate accurate e certificate e una prestazione affidabile.**



## Installazione, configurazione e integrazione

Il nostro project manager coordina tutti gli obiettivi, le attrezzature e gli appaltatori per un'installazione della bilancia per veicoli puntuale e specifica. I nostri rappresentanti di assistenza controllano che il vostro sistema di bilance sia pronto per la produzione in modo efficace in termini di costi e tempi.

I vostri vantaggi:

- Base della bilancia resistente al traffico e all'ambiente
- Bilancia pesa veicoli installata in modo adeguato e tarata con precisione
- Software che soddisfa le richieste in modo affidabile
- Operatori preparati per l'efficace gestione dei veicoli.
- Comunicazioni affidabili con gli strumenti periferici e le reti
- Conoscenza delle procedure di manutenzione dell'utente



## Manutenzione pro-attiva della bilancia

Una bilancia per veicoli è un investimento importante e la sua affidabilità è di importanza critica per il mantenimento della produttività. METTLER TOLEDO assicura la prontezza operativa della vostra bilancia con una manutenzione efficace in termini di costi e specifica per l'industria.

I vostri vantaggi:

- Prevenzione degli errori di pesata dovuti all'accumulo di sporco e detriti
- Buona regolazione e integrità meccanica dei componenti della bilancia
- Garanzia di sicurezza del veicolo e dell'operatore
- Funzionamento stabile con un'adeguata protezione per messa a terra e fulmini
- Maggiore redditività del capitale investito grazie all'aumento della durata e della produttività della bilancia
- Ri-certificazione della vostra pesa secondo i regolamenti locali



**In nostri responsabili dell'assistenza saranno da voi nel momento giusto, con i giusti componenti, gli strumenti adatti e le competenze per rispondere alle vostre esigenze.**

## VTS200

- Spedita ovunque a costo contenuto
- Facile da pulire e mantenere
- Accesso alle celle di carico efficiente
- Superficie di guida anti-scivolo
- Componenti resistenti alla corrosione
- Celle di carico che riportano gli errori di pesata
- Sistema di sospensione integrato
- Accuratezza ineguagliabile
- Lunga durata in servizio

Caratteristica	Specifiche
Tipo di pesa a ponte	Multi-modulo
Misure moduli standard	4, 5 e 6 metri (13, 16.4, 19.7 ft)
Costruzione	Acciaio ortotropico – archi saldati in modo continuo
Spessore piattaforma	30 cm, 41 installata (12, 16 in)
Tipo di piattaforma	Pavimentazione in metallo
Protezione	Resina epossidica cotta, acrilica RAL7038
Larghezza bilancia (standard)	3.4 m (11 ft)
Larghezza bilancia per spedizioni	2.10 m (6.9 ft)
Lunghezza bilancia	da 4 a 48 m (da 13 a 157.5 ft)
Peso bilancia	530 kg per metro lineare (356 lb per ft)
Tipo di materiale	ST 37.2 (ASTM A-36)
Protezione fulmini (testata)	Tecnologie per i fulmini testate – 100 000 V, 10 000 A
Componenti per la pesatura	17–4 inox
Celle di carico	Alta prestazione POWERCELL® MTX
Classe di protezione celle di carico	IP68, IP69k; NEMA 6p
Scatole di giunzione	X5CRNi189 (304L) IP67, (NEMA 4X)
Approvazione EC/94/EEC	Certificato T2206
Portata 16/18/24 m	50/60/80t (100k, 130k, 170klb)
nMax	3000, 4000 o 6000
Carico dell'asse stimato	Asse dual tandem da 28t (DTA) (60 klb)
Distanza minima asse	1.2 m per 28t DTA (4 ft per 60klb)
Tipi di base	Sopraelevata, a livello del terreno, in fossa
Temperatura operativa	Da -60° a +50° (da -76° a 122° F)
Temperatura EC/94/EEC	Da -10° a +40° (da 4° F a 104° F)

### Caratteristiche standard e opzionali

	Standard	Opzionali
Superficie di guida con pavimentazione in metallo	x	–
Accesso superiore alle celle	x	–
25t POWERCELL® MTX	x	–
Protezione fulmini	x	–
Controllo longitudinale e laterale	x	–
Copertura botole	–	x
Terminale POWERCELL®	–	x
Elevatori per sollevare la bilancia	–	x
Binari laterali	–	x
Garanzia estesa	–	x
Rampe	–	x

[www.mt.com](http://www.mt.com)

Per maggiori informazioni:

#### Italia

Mettler-Toledo S.p.A.  
Via Vialba 42  
20026 Novate Milanese MI  
Tel. +39 02 33 33 21  
Fax +39 02 35 62 973  
Email: [customercare.italia@mt.com](mailto:customercare.italia@mt.com)

#### Svizzera

Mettler-Toledo GmbH  
Im Langacher  
8606 Greifensee  
Tel. +41 44 944 22 11  
Fax +41 44 944 30 60

Soggetto a modifiche tecniche  
© 10/2007 Mettler-Toledo AG  
Stampato in Svizzera  
MTSI 44099259



Certificato di qualità ISO9001  
Certificato per l'ambiente ISO14001  
Internet: <http://www.mt.com>  
Servizio a livello mondiale

**ServiceXXL®**  
Tailored Services