

IND690formXP

Aplicación de software

La nueva versión del software de formulación IND690formXP incluye funciones optimizadas y un rendimiento considerablemente mayor. El trabajo exacto con las fórmulas memorizadas se lleva a cabo de forma fácil y segura gracias a la base de datos vinculada.



**eXcelentes Propiedades
para la formulación.**

METTLER TOLEDO

Para que sus mezclas sean siempre correctas a la primera.

IND690formXP aumenta la eficiencia de su trabajo. Podrá gestionar la formulación de forma simple, rápida y segura, y darle la importancia que merece

Receta

Componentes

Num. orden

Ident D

Ident E

Ident F

- Caja robusta y estanca, con grado de protección IP69K
- Pantalla BIG WEIGHT®: para leer sin problemas incluso a grandes distancias
- Teclado táctil plano: de larga vida útil y fácil de limpiar
- Se pueden conectar 4 balanzas distintas: para garantizar fórmulas absolutamente precisas
- Códigos A...F para permitir una identificación clara de los datos de formulación
- Diversos interfaces permiten la conexión sencilla de sistemas externos



IND690formXP: una sencilla combinación de soluciones de pesada a su medida

No importa si trabaja en un entorno industrial difícil o en un laboratorio, el software de formulación FormXP se adecua siempre a su aplicación en concreto. De ello se encargan las posibilidades de conexión de una gran variedad de balanzas de METTLER TOLEDO, con diversas resoluciones y varios rangos de pesada.

Formulación y totalización perfectas en las **las industrias química, farmacéutica y alimentaria** con IND690formXP.



```

DATE                07.06.05
TIME                12.47.56
FORMULA NO.        1
FORMULA ID.        52
LOT NUMBER         A1
FORMULA NAME       Cream Cake
COMPOUND COUNT     5
WEIGHT             1.400 kg
PRE MESSAGE        0.070 kg
POST MESSAGE       1
POST MESSAGE       1
RESCALING          0
    
```

```

-----
COMPOUND            Baking powder
CHARGE NUMBER      QS114/10.05.05
RAW MAT. ID.       713
    
```

1. DISPENSED WT 0.205 kg

```

-----
COMPOUND            Baking powder
CHARGE NUMBER      QS114/10.05.05
RAW MAT. ID.       713
    
```

1. DISPENSED WT 0.501 kg

```

-----
COMPOUND            Flour
CHARGE NUMBER      QS248/12.05.05
RAW MAT. ID.       14
    
```

2. DISPENSED WT 0.510 kg

```

-----
BATCH ID            B40
BATCH NET           1.435 kg
GROSS               1.535 kg
TARE                0.100 kg

BATCH ID            B41
BATCH NET           1.410 kg
GROSS               1.510 kg
TARE                0.100 kg
=====
    
```

Todo de un vistazo

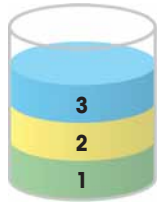
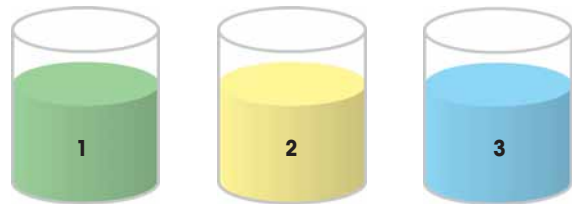
Con la formXP puede incluir en sus informes impresos datos específicos del cliente: como fabricante puede así documentar sin fallos qué, dónde, cuándo y cómo se formuló.

Trabajo seguro

Una fórmula incorrecta puede tener consecuencias lamentables, tanto para el consumidor como para el fabricante. Usando un lector de códigos de barras para gestionar los componentes, usted podrá tomar todas las precauciones para que se incluya el ingrediente adecuado en cada fórmula, y fijar la secuencia en que se deben pesar los componentes para que todo marche según sus planes.

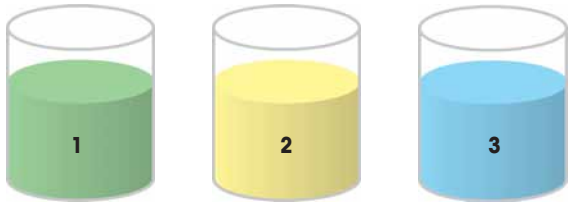
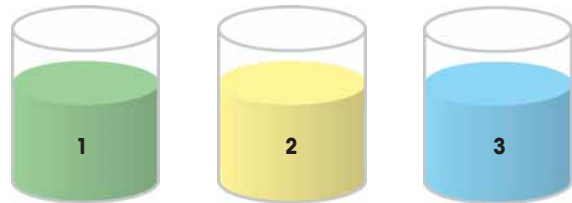
Formular con fórmulas memorizadas

Usted puede pesar una fórmula en un recipiente, cada componente en un recipiente distinto, o elaborar un número determinado de lotes: con el software formXP nunca olvidará incluir las propiedades específicas de la aplicación y del sector.



Formulación vertical

Dosificación de todos los componentes en un solo recipiente



Formulación horizontal

Dosificación de cada componente en un recipiente distinto

Formulación de lotes

Dosificación múltiple de componentes, en un recipiente cada vez



Definir materia prima

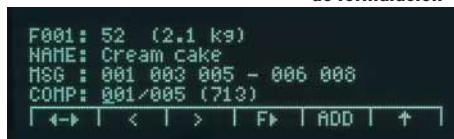


Mensajes

Vincule procesos sin problema

Desde la determinación de materias primas hasta la elaboración de la fórmula, formXP le asegura una guía del usuario sencilla e intuitiva. Bases de datos completas, vinculadas entre sí, le ofrecen además la posibilidad de visualizar información – como instrucciones de trabajo y datos de cantidades y tolerancias – durante los procesos de formulación.

Seleccionar tipo de formulación

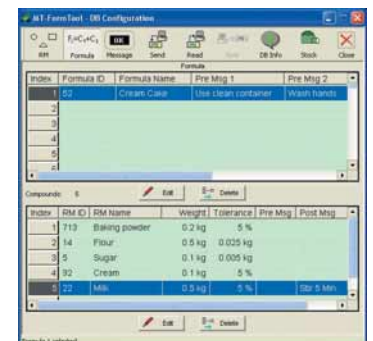
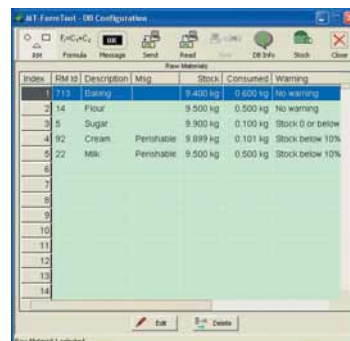


Elaborar fórmula



Gestión sencilla, también de sus datos

Con el software para PC «FormtoolXP», incluido en el material básico suministrado con formXP, podrá editar fácilmente datos de mensajes, componentes y fórmulas; obteniendo acceso desde su PC, conectado a IND690 directamente o a través de un sistema de conectividad Ethernet, con solo un clic de ratón.



Trabajar con fórmulas de la memoria

Tipos de formulación	Vertical, horizontal o de lotes
Memoria de fórmulas	<ul style="list-style-type: none"> • Hasta 150 fórmulas • Nombres de fórmulas de 30 caracteres • Identificación clara mediante números de identificación de fórmulas, 20 dígitos • Hasta 100 componentes por fórmula • Inclusión de 5 mensajes por fórmula • Introducción de peso final, tolerancias y un máx. de 2 mensajes por componente
Memoria de materias primas	<ul style="list-style-type: none"> • Se pueden guardar hasta 500 materias primas • Nombres de materias primas de 30 caracteres • Identificación clara mediante números de identificación de materias primas, 20 dígitos • Introducción de datos de inventario de materias primas y de indicaciones para mantenerlo al día
Mensajes	200 mensajes en pantalla, p. ej., instrucciones para el usuario, con posibilidad de asignarlos según preferencias a fórmulas o componentes Longitud de los mensajes: 24 caracteres/dígitos
Adaptación a valor teórico	Cantidad variable posible para cada fórmula
Corrección de valor teórico	En caso de sobrellenado de un componente, se corregirán convenientemente los demás.
DeltaTrac	Control de tolerancias con indicador gráfico
Número de lote y partida	Introducible para permitir la asignación exacta de lotes (pedidos) y partidas (materias primas)
Código de barras	Se puede seleccionar la introducción de códigos de barras para componentes
Protección de usuarios por contraseña	Petición de contraseña e identificación de usuarios para evitar accesos no autorizados

Funciones generales

Funciones Info	Posibilidades simples de llamada de: total, número de artículos, número de componentes, número de recipientes, datos de identificación A...F y última introducción manual
Señales de mando	A través de un interface 4 I/O-690 y un interface de relés 4-690, o de un interface RS485/422-690 y un interface de relés 8-690 (accesorio): <ul style="list-style-type: none"> • Señales de salida: estado del DeltaTrac (demasiado bajo/bueno/demasiado alto), estabilidad de la balanza • Señales de entrada: tecla ON/OFF, puesta a cero, tarado, Intro • 8 conexiones independientes de libre definición

ServiceXXL[®]
Tailored Services

www.mt.com