

---

## JX01

---

Interfase para operarios

---

Pantalla a color

---

Conectividad vía Ethernet

---

Diseñada para ambientes industriales

---



**Interfase gráfica programable para usuarios de terminales de básculas JagXtreme**

**METTLER TOLEDO**



# JAGXTREME

## JXOI Interfase gráfica para operarios

- Pantalla a color, 240 x 320 píxeles
- Presentación y teclas de función programables por el usuario
- Perfecta para lotes/rellenos/toma de datos/aplicaciones con vehículos/envíos
- Conectividad vía Ethernet

### Mettler-Toledo EE.UU.

1900 Polaris Parkway  
Columbus, Ohio 43240  
TEL. (800) 883-2171  
(614) 438-4511

### Mettler-Toledo, Canadá

TEL. (800) 263-6593

### Mettler-Toledo S.A., México

TEL. 52 55 5547 1634

### Mettler-Toledo, Australia

TEL. (61) 3 9646 4551

### Mettler-Toledo, China

TEL. +86 519 6642040

Sede central:

### Mettler-Toledo GmbH

Greifensee, Suiza  
TEL. +41-1-944 22 11  
FAX: +41-1-944 31 70

Sujeta a cambios sin  
previo aviso.

©2004 Mettler-Toledo Inc.



I02-IN033376.1S

[www.mt.com](http://www.mt.com)

Debido a que las industrias contemporáneas requieren equipos que ofrezcan una comprensión inmediata del proceso de pesaje, METTLER TOLEDO® ha desarrollado la **Interfase JAGXTREME para usuarios (JXOI)**. La JXOI es una herramienta nueva que ofrece una representación visual de vanguardia, permitiendo un manejo veloz e intuitivo del sistema.

**Indicaciones visuales** tales como imágenes grandes, colores de primer plano y de fondo, así como objetos animados, los cuales ofrecen símbolos familiares hasta para la información más sofisticada.

**Pantallas a color** que muestran colores verdaderos en diferentes matices, tonos e intensidades. La función de pesaje de objetos céntricos ofrece información sobre diversas plataformas de básculas en una sola pantalla.

La **Conectividad vía Ethernet** permite la conexión a cualquier red de área local (LAN) para establecer interfase con cualquier JAGXTREME o con la herramienta de desarrollo XTREMEBUILDER.

**Presentación programable por el usuario** mediante XTREMEBUILDER, una herramienta WYSIWYG basada en objetos, la cual permite seleccionarlos fácilmente a partir de una biblioteca de objetos. La información referente al sistema se muestra gráficamente, usando gráficas de barras, píxeles y animación.

**Modalidad de emulación**, para simulación en una computadora PC local, la cual permite que las aplicaciones JXOI puedan funcionar en una PC antes de descargar la

información en la terminal.

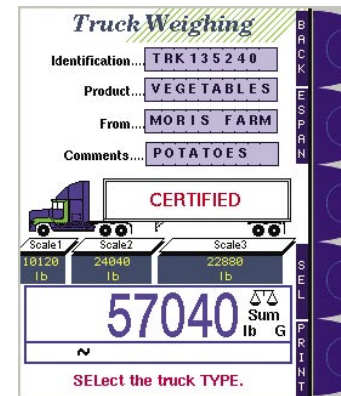
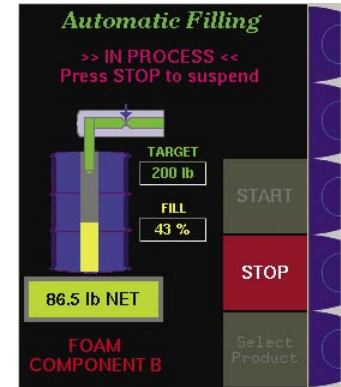
**Teclas de funciones**, las cuales simplifican las secuencias de pesaje complejas para una mayor eficiencia y precisión. Se pueden almacenar y acceder diversos programas en una sola unidad mediante teclas de funciones.

**Diseñada para ambientes industriales**, ya que la JXOI está fabricada para soportar los ambientes más severos. La JXOI viene disponible en tres presentaciones – pedestal, montaje en panel y una JXOI integrada al terminal de báscula JAGXTREME (JXHG).

Para informarse sobre cómo la tecnología JAGXTREME de METTLER TOLEDO puede ayudarle a administrar sus labores, consulte a METTLER TOLEDO en el:

Portal de Internet:  
[www.mt.com/industrial](http://www.mt.com/industrial)

Correo electrónico:  
[indinfo@mt.com](mailto:indinfo@mt.com)



JXHG Versión para  
Ambientes Severos



JXOI Versión Pedestal

JXOI Versión de  
Montaje en Tablero

Su representante de Mettler-Toledo: