

Plates-formes de pesage WMH éprouvées parfaitement adaptées pour l'automatisation



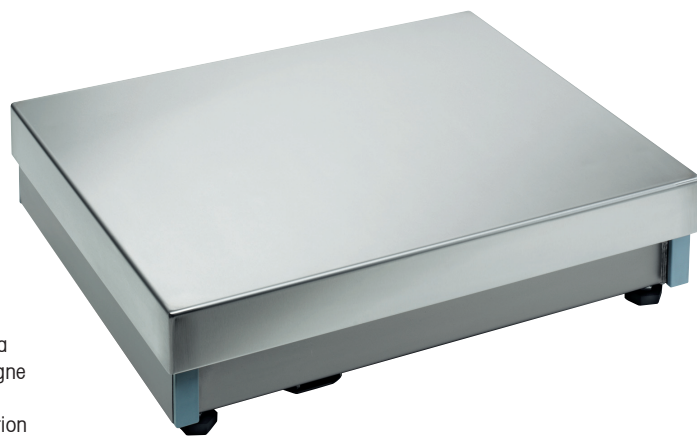
Rapidité

Temps de stabilisation typiques inférieurs à 500 millisecondes (exemple pour une plate-forme de 32 kg). 38 valeurs actualisées par seconde.



Robustesse

Technologie éprouvée METTLER TOLEDO MonoBloc et robuste mécanique de plate-forme. Tous les composants du boîtier et de la plate-forme correspondent à la ligne K, degré de protection IP 66/67, nettoyage sans problème. Protection contre les surcharges intégrée dans la mécanique de la plate-forme.

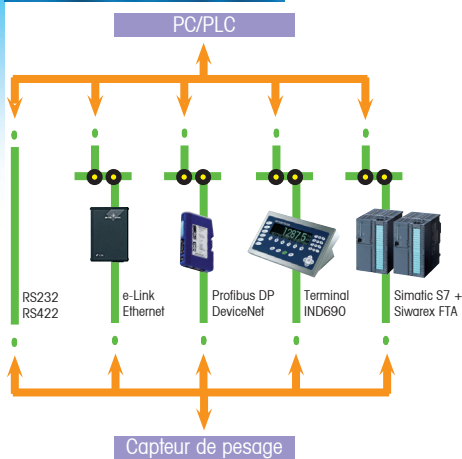


Précision

Avec une résolution de 0,1 g par charge maximale de 32 kg, vous avez le contrôle absolu de la moindre goutte. Grâce à une sélection individuelle de caractéristiques de filtrage et de critères de stabilité, la plate-forme peut être configurée de manière optimale pour tous types d'environnement.

Plate-forme développée spécialement pour une utilisation dans des procédés automatisés - raccordable directement.

Basée sur une série de modèles qui ont fait leurs preuves, parfaitement adaptés au dosage rapide et à la détermination instantanée du poids, la gamme WMH de METTLER TOLEDO offre un choix étendu d'accessoires, du convoyeur à rouleaux au cadre de fosse. Les dimensions des plates-formes et des accessoires correspondent à la ligne K.



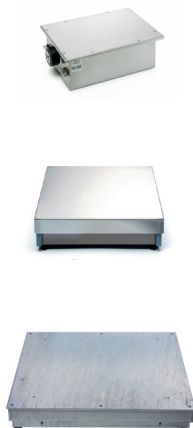
Interconnexion

Transfert direct des données via RS232 ou RS422 vers votre commande de procédé – sans terminal. Il suffit de brancher, et votre plate-forme communique directement et instantanément avec votre commande. Avec module accessoire, raccordable aussi directement à Profibus, DeviceNet ou Ethernet. Raccordable directement à SIWAREX FTA.

Gamme WMH - la somme de tous les avantages :

- Plage de pesage de 15 à 3 000 kg
- Raccordement direct à votre commande de procédé
- Les procédés de dosage deviennent plus précis et plus rapides
- La consommation de matières premières est optimisée
- La précision lors du dosage est accrue, et avec elle la fiabilité de votre procédé
- Les temps de production diminuent
- Le volume de production augmente
- Les temps d'immobilisation sont minimisés

Technique de pesage industrielle avec des variantes de construction standards



Désignation	Plage précharge*	Charge maximale	Préc. d'affichage	Répétabilité (sd)	Linéarité typ.	Dimensions (mm)	Hauteur (mm)
WMH15s	7 kg	15 kg	0.1 g	0.05 g	+/- 0.3 g	Cell. OEM (LxPxH : 252x180x87 mm)	
WMH32s	3 kg	32 kg	0.1 g	0.1 g	+/- 0.4 g	Cell. OEM (LxPxH : 252x180x87 mm)	
WMHA15s	5 kg	15 kg	0.1 g	0.05 g	+/- 0.3 g	350 x 280	117...130
WMHA32s	3 kg	32 kg	0.1 g	0.1 g	+/- 0.4 g	350 x 280	117...130
WMHB60	29 kg	60 kg	1 g	0.4 g	+/- 1 g	500 x 400	123...148
WMHCC150	63 kg	150 kg	1 g	0.5 g	+/- 2 g	800 x 600	130...155
WMHCC300	147 kg	300 kg	2 g	1 g	+/- 5 g	800 x 600	130...155
WMHCS300	107 kg	300 kg	2 g	1 g	+/- 5 g	800 x 800	115...140
WMHCS600	255 kg	600 kg	10 g	5 g	+/- 10 g	800 x 800	115...140
WMHC300	97 kg	300 kg	2 g	1 g	+/- 5 g	1000 x 800	115...140
WMHC600	235 kg	600 kg	10 g	5 g	+/- 10 g	1000 x 800	115...140
WMHD600	168 kg	600 kg	10 g	10 g	+/- 25 g	1250 x 1000	180...205
WMHD1500	627 kg	1500 kg	20 g	20 g	+/- 50 g	1250 x 1000	180...205
WMHE1500	538 kg	1500 kg	20 g	20 g	+/- 50 g	1500 x 1250	182...207
WMHE3000	1216 kg	3000 kg	50 g	50 g	+/- 100 g	1500 x 1250	182...207
WMHES1500	509 kg	1500 kg	20 g	20 g	+/- 50 g	1500 x 1500	197...222
WMHES3000	1216 kg	3000 kg	50 g	50 g	+/- 100 g	1500 x 1500	197...222

* Plage de précharge; ces précharges peuvent être posées sans diminuer la portée nominale

Caractéristiques techniques générales

Degré de protection IP :	IP66/67
Plage de température :	0 à 40 °C pour valeur caractéristique de performance correspondant à la classe de précision II, - 10 à 40 °C pour valeur caractéristique de performance correspondant à la classe de précision III
Vitesse de transmission de données :	Jusqu'à 38 valeurs de poids par seconde.
Plage de tarage et mise à zéro :	De zéro à la charge maximale
Interfaces de données :	RS232 et RS-422, connexion directe - sans terminal, Profibus DP, DeviceNet et Ethernet avec module supplémentaire (accessoires)
Tension d'alimentation :	10 à 28 V DC
Raccordement électrique :	Connecteur 19 contacts
Puissance absorbée :	En service : 2,5 W

Équipement standard

- Protection intégrée contre les surcharges
- Les composants du boîtier et de la plate-forme disponibles en différent matériaux et revêtement.
- Poids de réglage intégré
- Mode d'emploi détaillé
- CD avec logiciel de configuration et de visualisation
- Mode contrôle avec échelon numérique auxiliaire (décimale supplémentaire pour la précision d'affichage standard)

Accessoires

- Divers câbles de raccordement
- Modules de raccordement (accessoires nécessaires)
- Divers chariots supports, convoyeurs à rouleaux, rampes d'accès, cadres de fosse
- Module Profibus (Profibus DP), module DeviceNet, module Ethernet
- Kit de mise en service
- Afficheur numérique (également compatible avec IND690 en tant qu'afficheur)
- Poids de réglage



Combinaisons de matériaux disponibles

	Boîtier cellulaire		Exécution balance		Exécution plateau de charge			
	Acier	revêtement plastique / laqué	Galvanisé	Acier V2A (AISI 304)	Revêtu par poudre	Galvanisé	Acier V2A (AISI 304)	Acier V4A (AISI 316)
WMH	•							
WMHA	•			•			•	•
WMHB	•	•		•			•	•
WMHCC	•	•		•			•	•
WMHCS	•	•		•		•	•	•
WMHC	•	•		•		•	•	•
WMHD	•		•		•	•	•	•
WMHE	•		•	•*	•	•	•	•
WMHES	•		•	•*	•	•	•	•

* Sur demande : disponibles uniquement avec des plateau à système relevable