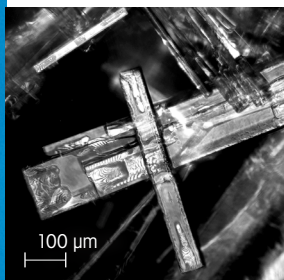


# 粒子画像と測定

## In Situかつリアルタイムに



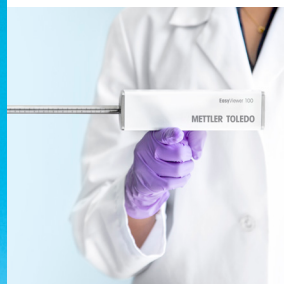
### 新しい実験的知見

複雑な化学プロセスを深く理解するための、粒子、結晶、液滴の高解像度画像をインラインで捉えます。これまでに得られなかった詳細なレベルで結晶化、沈殿、懸濁液、エマルジョンを研究することによって、プロセス開発の意思決定を促進する新しい知見を明らかにします。



### パワフルな分析

iC Visionの画像分析手法を使用することで、EasyViewerは強力な粒子サイズの分析装置に変わります。分析機能を使用してプロセスの変化をモニタリングしたり、カスタマイズしたアルゴリズムで粒子サイズや形状を定量化します。撮影した画像データを比較することによって結果を検証し、より早く適切な粒子を設計します。



### 画期的なユーザビリティ

EasyViewerは細くて軽いプローブ形センサとプラグ&プレイ接続機能を備えているため、100 mLまでのプロセスを対象に簡単に設定し、データを捕捉することができます。フィールドユニットがなく、ユーティリティも不要なため、どのラボでも簡単に使用できます。スマートな焦点合わせと照明制御により手作業による介入の負担を軽減。



### 最短時間での導入

EasyViewerはどんな研究者でも使いやすい設計で、わずか15分のトレーニングを受講するだけで操作することができます。今までにない粒子に関する豊富な情報を得られるようになります。堅牢でモジュール式的设计は、故障点を最小化し、現場での修理が100%可能です。完全な予防的メンテナンスが現地で年一回実施され、研究者に追加作業なしで最大限の稼働時間を確保します。



## EasyViewer 100

EasyViewer™ 100は、プロセスに存在した状態の結晶、粒子、液滴の高解像度画像を取り込むプローブベースの粒子画像解析ツールです。その小型のデザイン、スマートなオートフォーカスとプラグ&プレイ接続で、EasyViewerは小さな規模での無人画像キャプチャを容易にします。使いやすい画像キャプチャ・分析ソフトウェアのiC Vision™と組み合わせることで、EasyViewerは粒子サイズを扱う強力な分析装置として、プロセスの変化を監視し、リアルタイムで粒子の大きさや形を定量化することが可能です。他に類を見ない情報収集能力と優れたユーザビリティが相乗効果を生み、EasyViewerを科学者にとって使いやすく、意思決定とプロセス開発を加速する魅力的なツールにしています。

# 粒子画像と測定

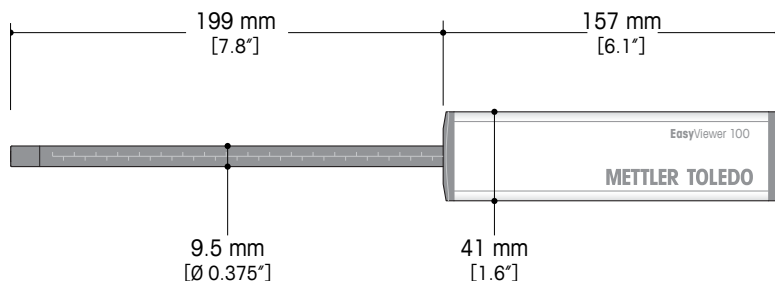
## In Situかつリアルタイムに

### 技術データ

プローブ接液部材質	C22 Alloy、金シール、Markez®、サファイア
プローブウィンドウ材質	サファイア
プローブ直径	9.5 mm
プローブ接液部長さ	199 mm
ケーブル長	3 m (標準)、13 m (USB延長ケーブル付き)
重量	0.66 kg (プローブとケーブル)
視野	1000 µm x 1000 µm (±50 µm)
光学分解能	> 1.5 µm
プローブ接液部温度範囲	-20 °C~135 °C
プローブヘッド部温度範囲	0 °C~35 °C
プローブ接液部圧力範囲	最大3 barg (標準)
電力	USB延長ケーブル: 100-240 V (自動切替)、50/60 Hz、1.7 A
認証	CE/NRTL-C認証、クラス1レーザー装置、21CFR1040.10、1040.11、IEC 60825-1に適合

\*EasyViewer 100は防爆規格に準拠していません。

### プローブ寸法



[www.mt.com/EasyViewer](http://www.mt.com/EasyViewer)

詳細はウェブサイトをご覧ください

#### メトラー・トレド株式会社

ラボインストルメンツ事業部 オートケムチーム  
お問い合わせ: [www.mt.com/EasyViewer](http://www.mt.com/EasyViewer)

仕様は予告なく変更する場合があります  
© 09/2023 METTLER TOLEDO All rights reserved