

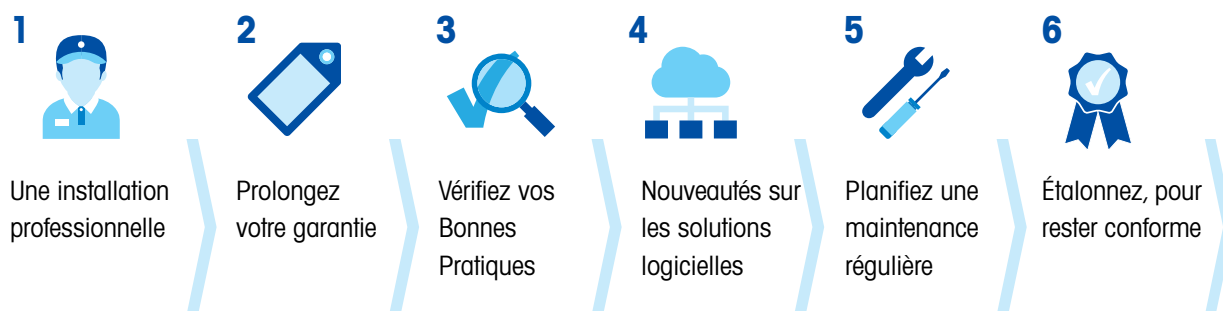
Services pour l'industrie chimique

Qualité, disponibilité et sécurité



Maximiser le temps de production, éviter les remises en production et garantir une exploitation sûre dans les zones dangereuses sont autant de facteurs essentiels dans l'industrie chimique. METTLER TOLEDO propose ces solutions de pesage indispensables aux industries chimiques à travers le monde.

Nos services professionnels sont conçus pour vous aider à tirer le meilleur parti de vos équipements de pesage, en six étapes.



Pour plus de détails, voir le verso.

1. Commencez par une installation professionnelle, avec AccuracyPac



- Documentation QI/QO/QP/QM professionnelle pour la conformité réglementaire et la traçabilité, également applicable pour les zones dangereuses
- Étalonnage initial et confirmation de l'adéquation de l'appareil à l'usage prévu

2. Prolongez votre garantie avec Extended Care



- Deux ans de maintenance préventive et de couverture des réparations assurent une optimisation de productivité et de budget

3. Maintenez la précision à long terme avec le service Good Weighing Practice (GWP) Verification



- Conseils de professionnels pour mettre en place un plan de test de routine, qui spécifie le nombre et la fréquence de ces tests pour une efficacité maximale, avec un minimum d'efforts

4. Soyez toujours à jour en termes de collecte de données et de logiciel de surveillance avec Software Care



- Notifications et accès aux dernières versions logicielles
- Distribution planifiée, contrôlée et efficace des mises à jour logicielles

5. Planifiez la maintenance pour assurer la sécurité et réduire les temps d'arrêt



- Des plans de maintenance préventive complets proposent une inspection complète, tests fonctionnels et remplacement proactif des pièces d'usure* pour réduire les temps d'arrêt imprévus

* Ne concerne pas tous les modèles de produits

- Les rapports d'état des instruments proposent une évaluation et une documentation exhaustives de leur état actuel, ainsi que des recommandations professionnelles pour améliorer les performances

6. Étalonnez pour la conformité et la réduction des gaspillages



Balances : certificat d'étalonnage ACC

- Certificats d'étalonnage professionnels évaluant l'incertitude de mesure lors de l'utilisation sur toute la plage de pesée
- Les annexes en option indiquent de façon claire si les tolérances spécifiques ont été respectées ou non, comme les réglementations d'adéquation à l'usage prévu (GWP), OIML R76, HB44 ou autres
- Qualité constante des produits pour éviter les erreurs de lots, les gaspillages et les éventuels rappels de produits

Cuves sur pesons : RapidCal

- Étalonnage jusqu'à 3 fois plus rapide que les autres méthodes
- Étalonnage jusqu'à 32 t, avec une précision de 0,1 %
- La suppression de tout matériel externe élimine tout risque de contamination