

Der 6000TOCi mit ISM



**THORNTON**  
Leading Pure Water Analytics

**Sensor 6000TOCi**

- Kontinuierliche Messung
- Stabile und zuverlässige Analyse
- Wassersparender Sensor
- Gewährleistet die Einhaltung behördlicher Vorschriften



**Kontinuierliche Online-TOC-Messung  
für Reinwassersysteme**

**METTLER TOLEDO**

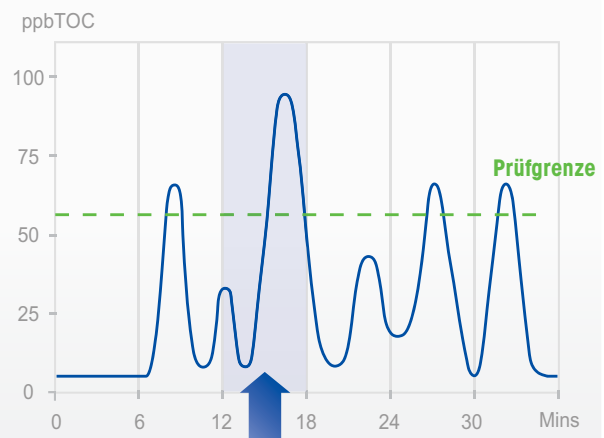
# Kontinuierliche Messung in Echtzeit

## Volle Transparenz von TOC-Überschreitungen

Eine kontinuierliche Überwachung bietet gegenüber Batch- oder nichtkontinuierlichen Verfahren in Rein- und Reinstwassersystemen den Vorteil, dass die Daten des Gesamtgehalts an organischem Kohlenstoff (TOC) in Echtzeit zur Verfügung stehen. Im Gegensatz zu Batch-Analysatoren, die in festgelegten Intervallen messen, bietet der Sensor 6000TOCi eine kontinuierliche Messung, die jede Sekunde aktualisiert wird, sodass ein Anstieg der TOC-Werte nicht übersehen werden kann.



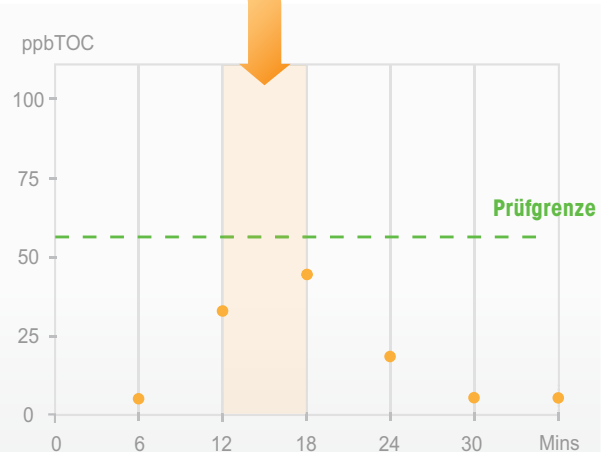
**Sensor 6000TOCi** – Kontinuierliche Messung in Echtzeit



### Was kann in 6 Minuten geschehen?

Batch-Analysatoren liefern nur Momentaufnahmen von Informationen. Das heißt, dass eine Erhöhung der TOC-Werte über die festgelegten Grenzen leicht übersehen werden kann. Der 6000TOCi liefert Daten in Echtzeit, damit Sie genau wissen, wann eine Überschreitung beginnt und endet. Dies hilft Ihnen beim Nachweis der Konformität und stellt eine bessere Vorbereitung auf Audits sicher.

VS.



**Batch-Analysator** – Batchmessung, alle 6+ Minuten



**Vollständige TOC-Analysen für eine schnelle Entscheidungsfindung**



Das System 6000TOCi liefert eindeutige Analyseergebnisse, einschließlich der TOC-Trends für die Spitzen- und Durchschnittswerte sowie für die Änderungsrate. Dies ermöglicht eine Analyse Ihrer Wasserqualität, vereinfacht eine schnelle und effiziente Entscheidungsfindung, optimiert den Wasserverbrauch und minimiert die Verluste.

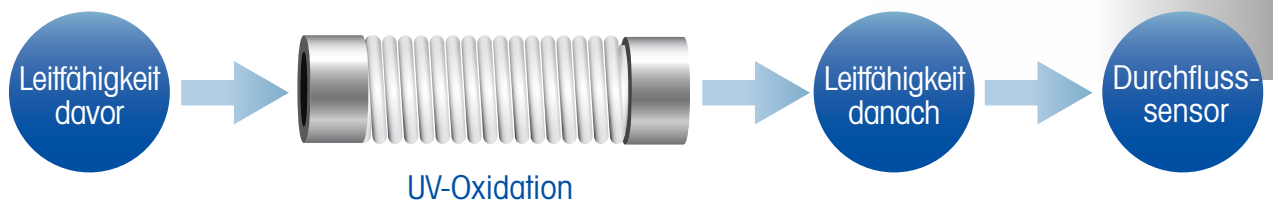
**Kürzeste verfügbare TOC-Ansprechzeit reduziert das Verunreinigungsrisiko**



Mit einer Ansprechzeit von unter einer Minute und Messwerten jede Sekunde eignet sich der 6000TOCi hervorragend für alle Rein- und Reinstwasseranwendungen, in denen die schnelle Erkennung von TOC-Änderungen von entscheidender Bedeutung ist.

# Stabile und zuverlässige Analyse zur Erzielung bester Ergebnisse

Der Sensor 6000TOCi arbeitet mit der bewährten UV-Oxidation, die konsistente und genaue Analysen des Gesamtgehalts an organischem Kohlenstoff (TOC) gewährleistet. Dank hoch stabiler und reproduzierbarer TOC-Messungen können Sie sich darauf verlassen, immer die Kontrolle über Ihr Wassersystem zu haben. Gesetzliche und interne Anforderungen an die Wasserqualität werden somit eingehalten.



## Einfacheres und robusteres Design maximiert die Betriebsdauer

Das einfache Sensor-Design bietet eine robuste und zuverlässige Lösung, die wartungsärmer und ausfallsicherer ist als komplizierte Atline-Batch-Analysatoren.



**Verbesserte Technologien ermöglichen zuverlässige und wiederholbare Messungen**



Der 6000TOCi arbeitet mit der bewährten UV-Oxidation und hochgenauen Leitfähigkeitssensoren zur Bereitstellung stabiler und präziser Messungen für eine verbesserte Kontrolle von Wassersystemen.

**Eine optimierte Durchflussrate ermöglicht einen effizienten Betrieb**



Der 6000TOCi arbeitet mit einer Durchflussrate von nur 8,5 ml/min und minimiert so die Menge an kostspieligem, hochwertigem Wasser, das für diese wichtige Messung benötigt wird. Die Kosten des Wasserverbrauchs bleiben oft unberücksichtigt und die optimierte Durchflussrate des 6000TOCi kann über die gesamte Sensorlebensdauer zu Einsparungen führen.

# Datensicherung sorgt für Vertrauen und Konformität

Bereits seit mehr als 50 Jahren werden unsere messtechnischen Lösungen weltweit für ihre Innovation, Zuverlässigkeit und ihren Nutzen geschätzt. Wir leiten und beteiligen uns an der Entwicklung von Wasserstandards in verschiedenen Regulierungs- und Industriegremien ein, wie z. B. USP, EP, JP, ChP, IP, ISPE und PDA, um sicherzustellen, dass die Standards und Vorschriften eingehalten und Process Analytical Technology (PAT)-Initiativen gefördert werden. Unsere Multiparametertransmitter und hochentwickelten Sensoren bieten intelligente Analytik für Wassersysteme auf der ganzen Welt.

## Erfüllung von gesetzlichen und internen Anforderungen an die Wasserqualität



Für regulierte Branchen bieten der Sensor 6000TOCi und der Transmitter M800 eine vollständig konforme Lösung. Sie erfüllen die Anforderungen der wichtigsten weltweit geltenden Pharmakopöen wie z. B. USP, EP, JP, ChP oder IP.

## Nachvollziehbarer TOC-Verlauf zur Unterstützung bei Validierungen und Audits



Der Sensor 6000TOCi zeichnet automatisch alle Abweichungen, Kalibrierungen und Systemeignungstests auf. USB-Schnittstellen ermöglichen Ausdrucke und die Protokollierung der Daten. So ist sichergestellt, dass eindeutig dokumentierte Aufzeichnungen des TOC-Sensors verfügbar sind, die Sie für Audits und Validierungen heranziehen können.



### Nachweisbare Sensorleistung mit erweiterter Diagnose



Die erweiterte Diagnose durch das Intelligent Sensor Management (ISM<sup>®</sup>) sorgt dafür, dass Ihr Sensor jederzeit optimal funktioniert. Das Tool Dynamic Lifetime Indicator (DLI) überwacht die restliche Lebensdauer der UV-Lampe, damit Sie die Wartung bereits vor dem Auftreten einer Störung planen können.

### Professionelle Dienstleistungen für garantierte Leistung



Stellen Sie sicher, dass Ihre Instrumente immer zuverlässig und effizient messen.

- ✔ Vorbeugende Wartung
- ✔ Vollständige vorbeugende Wartung inklusive Kalibrierung
- ✔ Systemeignungstest (System Suitability Test, SST)

► [www.mt.com/service](http://www.mt.com/service)

# Sensor 6000TOCi

## Bestellinformationen

### Sensor

	<b>Bestell.-Nr.</b>
Sensor 6000TOCi, 110/240 V AC 50/60Hz	30472150
Sensor 6000TOCi, Kalibrierung für niedrigen ppb-Bereich, 110/240 V AC, 50/60 Hz	30472151

<b>Transmitter</b>	<b>Bestell.-Nr.</b>
M800 Water, 2-Kanal	58000802
M800 Water, 4-Kanal	58000804
M800 DP 2-Kanal	58000806

<b>Zubehör</b>	<b>Bestell.-Nr.</b>
Pumpenmodul, 6000TOCi	30472152
Filter mit hoher Kapazität	58091550
Druckregler	58091552

<b>Verbrauchsartikel und Ersatzteile</b>	<b>Bestell.-Nr.</b>
Ersatz-UV-Lampe	58079513
Kalibrierstandards	30472083
Standards für den Systemeignungstest	30472084
Kombinierte Standards zur Kalibrierung und für den Systemeignungstest	30472085
Kalibrierstandards für erweiterte Kalibrierung	30472086
Kombinierte Standards für Kalibrierung im erweiterten Messbereich und für Systemeignungstest	30472087
Sicherung, 1,25 A, Sensorleiterplatte	58091519
Filtereinsatz mit hoher Kapazität	58091551

[www.mt.com/thornton](http://www.mt.com/thornton)

Besuchen Sie uns im Internet

#### **METTLER TOLEDO Konzern**

Division Prozessanalytik  
Ansprechpartner vor Ort: [www.mt.com/pro-MOs](http://www.mt.com/pro-MOs)

Technische Änderungen vorbehalten  
©03/2020 METTLER TOLEDO. Alle Rechte vorbehalten.  
ISM ist ein eingetragenes Warenzeichen des METTLER TOLEDO Konzerns.  
PA2008DE Rev C 03/20



**Qualitätszertifikat.**  
Entwicklung, Produktion und  
Prüfung nach ISO 9001.



CE-konform



UL-registriert  
Entspricht kanadischen Normen