

6000TOCi avec ISM



**THORNTON**

Leading Pure Water Analytics

### Analyseur 6000TOCi

Véritable mesure continue

Analyse stable et fiable

Sonde pour une utilisation rationnelle de l'eau

Conformité aux prérequis



**Mesures de COT en ligne continues**  
pour les systèmes d'eau pure

**METTLER TOLEDO**

# Mesure en continu et en temps réel pour une visibilité globale des pics de COT

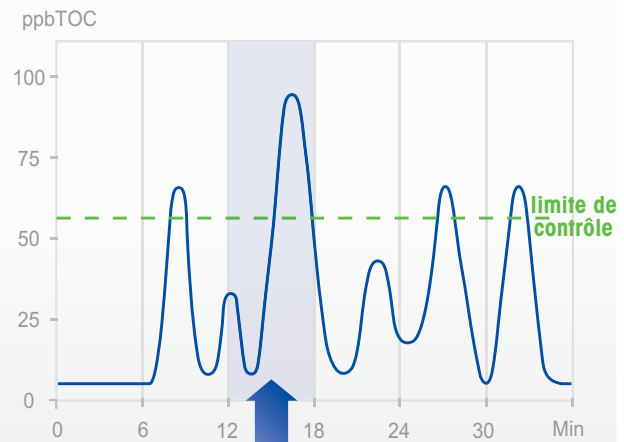
Mesurer en continu permet d'obtenir des données en temps réel des systèmes d'eau pure et ultrapure, contrairement aux méthodes par batches ou non continues de mesure du carbone organique total (COT). Contrairement aux analyseurs par batches en ligne qui réalisent des mesures à intervalles définis, l'analyseur 6000TOCi fournit une mesure fiable continue, actualisée toutes les secondes, afin de ne jamais manquer le moindre pic de COT.



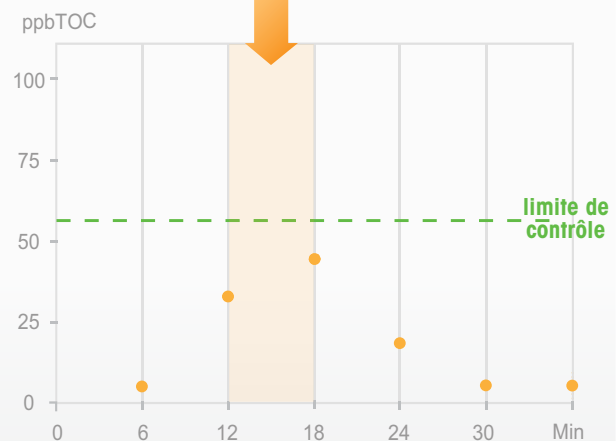
## Que peut-il se passer en 6 minutes ?

Les analyseurs par batches fournissent uniquement des informations à un moment donné. Cela signifie qu'une augmentation des niveaux de COT en-dehors de la limite de contrôle peut facilement être manquée. Le 6000TOCi fournit des données en temps réel afin que vous sachiez exactement quand un pic commence et se termine. Cela permet de démontrer la conformité et de faciliter la préparation des audits.

### Analyseur 6000TOCi - Mesure continue, en temps réel



VS



Analyseur par batches en ligne - Mesure des batches à 6 minutes d'intervalle



**Analyse complète du COT pour une prise de décision rapide**



Le système 6000TOCi permet des analyses claires (pics, niveaux moyens et taux de variation du COT) pour vous aider à évaluer la qualité de l'eau, à prendre des décisions rapides et adaptées, à optimiser l'utilisation de l'eau et à minimiser le gaspillage.

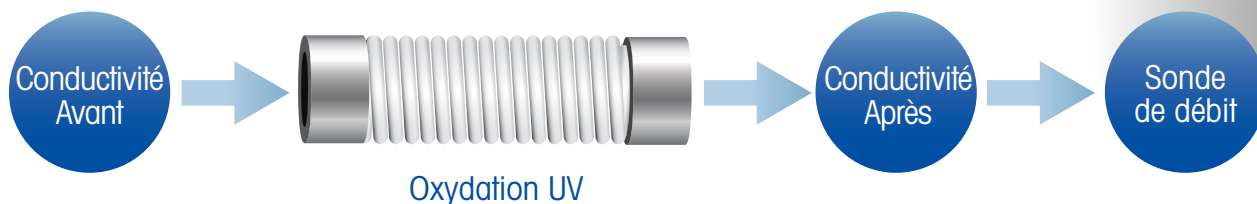
**La réponse la plus rapide du COT disponible réduit le risque de contamination**



Avec une réponse initiale inférieure à une minute et des mesures mises à jour toutes les secondes, l'analyseur 6000TOCi est idéal dans toutes les applications d'eau pure et ultrapure où la détection rapide des changements de COT est essentielle.

## Analyses stables et fiables pour une performance maximale

Reposant sur la technologie d'oxydation par UV éprouvée, le 6000TOCi fournit une analyse homogène et précise du carbone organique total. Grâce à des mesures de COT très stables et reproductibles, vous êtes sûr d'avoir le contrôle sur votre système d'eau, nécessaire pour répondre aux caractéristiques techniques réglementaires et internes de qualité de l'eau.



### Conception simplifiée et plus robuste pour une disponibilité optimale

La conception simple de la sonde offre une solution robuste et fiable, nécessitant moins de maintenance et plus résistante aux pannes que les analyseurs par batches en ligne complexes.



**Les améliorations technologiques assurent des mesures fiables et répétables**



Le 6000TOCi repose sur une technologie d'oxydation UV éprouvée et des sondes de conductivité haute précision qui offrent des mesures stables et précises pour un meilleur contrôle du système d'eau.

**Le débit optimisé permet une utilisation rationnelle de l'eau**



Le 6000TOCi fonctionne à un débit de seulement 8,5 ml/min, ce qui minimise la quantité d'eau de qualité élevée, coûteuse, utilisée pour cette mesure essentielle. Ces coûts afférents à la consommation d'eau sont souvent négligés et le débit optimisé du 6000TOCi permet de réaliser des économies significatives tout au long de sa durée de vie.

# L'assurance des données garantit la confiance et la conformité

Depuis plus de 50 ans, nos solutions de mesure sont reconnues dans le monde entier pour leur innovation, leur fiabilité et leur commodité. Nous menons et prenons part au développement de normes dans le domaine de l'eau au sein de comités industriels et réglementaires, tels qu'USP, EP, JP, ChP, IP, ISPE et PDA, afin de veiller à ce que les réglementations et normes soient respectées et soutiennent les initiatives en matière de technologie d'analyse des procédés. Nos sondes avancées et transmetteurs multiparamètres fournissent des analyses intelligentes pour les systèmes d'eau dans le monde entier.

## Répondre aux exigences réglementaires et internes en matière de qualité de l'eau



Pour les industries réglementées, la sonde 6000TOCi et le transmetteur M800 fournissent une solution totalement conforme. Ils respectent les exigences des principales pharmacopées mondiales en matière d'équipement COT, notamment USP, EP, JP, ChP et IP.

## Historique clair du COT pour faciliter la validation et les audits



La sonde 6000TOCi enregistre automatiquement les pics, les étalonnages et les résultats des tests d'adéquation du système. Grâce à ses ports USB, vous pouvez imprimer et enregistrer les données pour conserver un historique clair de la sonde COT, que vous pourrez fournir en cas d'audit ou de procédure de validation.



**La performance de la sonde est vérifiable grâce à des diagnostics avancés**



Le diagnostic avancé de Intelligent Sensor Management (ISM®) permet à votre sonde de fonctionner de manière optimale, en tout temps. L'outil Indicateur dynamique de durée de vie (DLI) surveille la durée de vie restante de la lampe UV afin que vous puissiez planifier la maintenance avant que des problèmes ne surviennent.

**Une maintenance par des professionnels pour une performance garantie**



Assurez-vous que vos instruments mesurent toujours de façon efficace et efficiente.

- ✔ Maintenance préventive de base
- ✔ Maintenance préventive complète avec étalonnage
- ✔ Test d'adéquation du système (SST)

► [www.mt.com/service](http://www.mt.com/service)

# Analyseur 6000TOCi

## Références de commande

<b>Analyseur</b>	<b>Référence de commande</b>
Analyseur 6000TOCi, 110/240 V CA, 50/60 Hz	30472150
Analyseur 6000TOCi, étalonnage à faible ppb, 110/240 V CA, 50/60 Hz	30472151

<b>Transmetteur</b>	<b>Référence de commande</b>
M800 Eau, 2 voies	58000802
M800 Eau, 4 voies	58000804
M800 DP, 2 voies	58000806

<b>Accessoires</b>	<b>Référence de commande</b>
Module de pompe, 6000TOCi	30472152
Filtre, grande capacité	58091550
Régulateur haute pression	58091552

<b>Consommables et pièces de rechange</b>	<b>Référence de commande</b>
Lampe UV de rechange	58079513
Étalons	30472083
Étalons de test d'adéquation du système	30472084
Étalons combinés pour étalonnage et test d'adéquation du système	30472085
Étalons pour étalonnage à plage étendue	30472086
Étalons combinés pour étalonnage à plage étendue et test d'adéquation du système	30472087
Fusible, 1,25 A, circuit imprimé de la sonde	58091519
Élément de filtre, grande capacité	58091551

[www.mt.com/thornton](http://www.mt.com/thornton)

Rendez-vous sur le site pour plus d'informations

### Groupe METTLER TOLEDO

Division Process Analytics

Contact local : [www.mt.com/pro-MOs](http://www.mt.com/pro-MOs)

Sous réserve de modifications techniques

©03/2020 METTLER TOLEDO. Tous droits réservés

ISM est une marque déposée du groupe METTLER TOLEDO.

PA2008FR Rév. C 03/20



### Certificat de qualité.

Développement, production et tests conformes à la norme ISO 9001.



Conformité CE



Label UL  
Conforme aux normes canadiennes