

在线连续TOC测量



THORNTON
Leading Pure Water Analytics

6000TOCi传感器

真正的持续测量

稳定可靠的分析

节水型传感器

符合法规要求



纯水系统

在线连续TOC测量

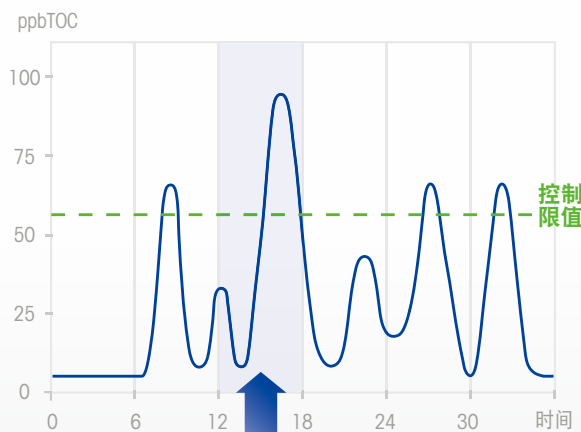
METTLER TOLEDO

连续、实时测量， 全面了解TOC超标情况

在纯水和超纯水系统中，与批量或非连续性总有机碳 (TOC) 测量方法相比，持续监控具有提供实时数据的优点。与定期测量的在线批次分析仪不同，6000TOCi传感器可实现真正的持续测量，每秒钟刷新一次，确保您不会错过任何一次的TOC超标。



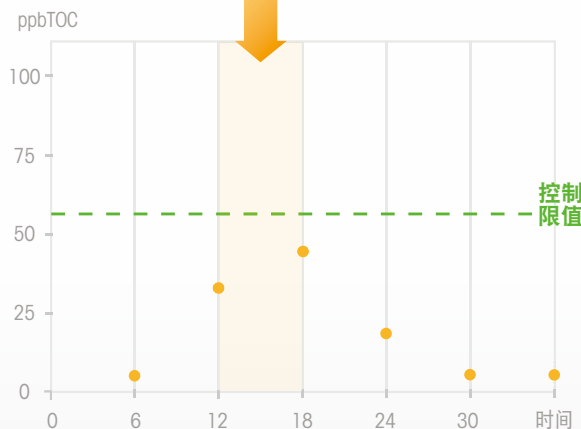
6000TOCi传感器 – 持续、实时测量



6分钟内可发生什么?

批量分析仪只提供信息快照。这意味着TOC含量的增加很容易被忽略掉。6000TOCi可提供实时数据，确保您确切知晓超限的开始和结束时间。这有助于证明合规性以及确保通过审计。

VS.



在线批次测量分析仪 – 批量测量，6分钟以上

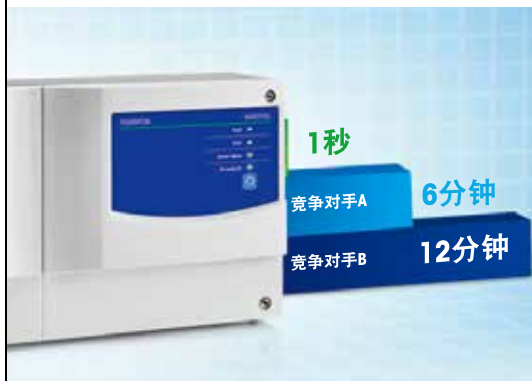


全面TOC分析支持快速响应



6000TOCi系统可进行清晰的分析（例如：峰值、平均值和变化率的TOC趋势），从而分析水质，促进快速有效的响应，优化用水和减少浪费。

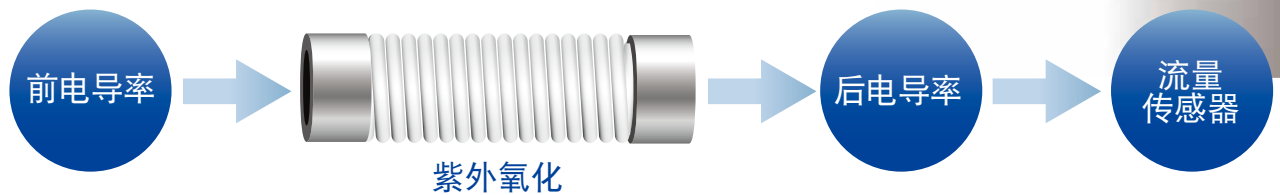
具有市场上更快的TOC响应速度，可降低污染风险



6000TOCi的初始响应时间不到1分钟，并且测量每秒钟更新一次，是需要快速检测TOC变化情况的所有纯水和超纯水应用中的理想之选。

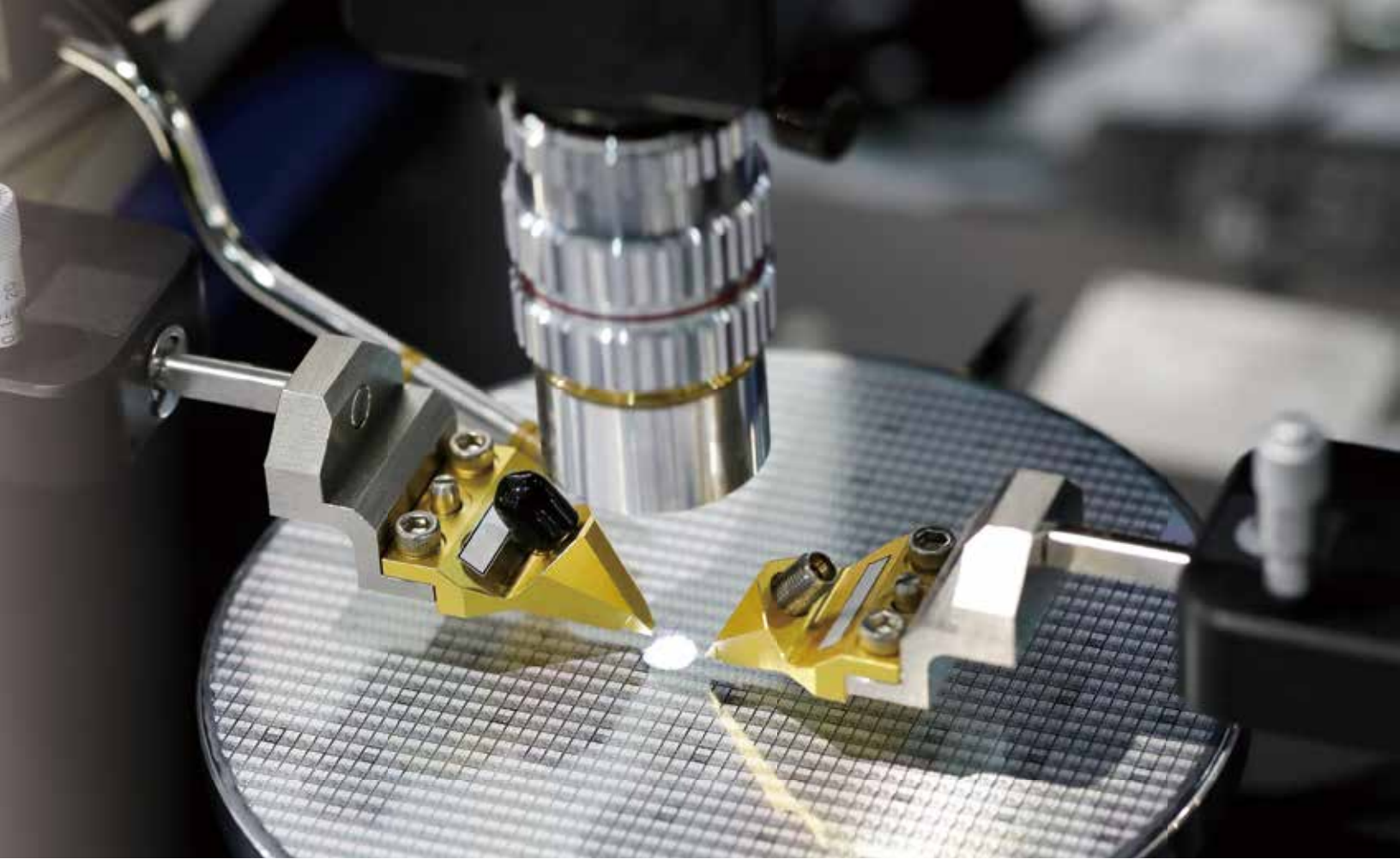
分析稳定可靠， 确保最佳性能

6000TOCi传感器采用成熟的紫外线氧化技术，对总有机碳进行一致和准确分析。由于提供高度稳定和可重现的TOC测量结果，因此您可放心地对需要符合法规以及内部水质规范要求的水系统进行控制。



更加简单和坚固的设计确保更长运行 时间

简单的传感器式设计提供了一种既坚固又可靠的解决方案，与复杂的在线批量分析仪相比，维护工作量减少且防故障性能更强。



技术改进提供可靠与可重复的测量结果



6000TOCi采用成熟的紫外线氧化技术和最准确的电导率传感器对有机物进行稳定和精确测定，从而更好地控制水系统。

优化的流量使水高效运作



6000TOCi的标准流速仅为8.5 mL/min，极大地减少了用于这一关键测量的昂贵优质水的用量。这些水消耗成本经常被忽略了，而6000TOCi的优化流量可以在传感器的使用寿命期内显著地节省用水量。

数据保证交付 信心与合规性

50多年来，我们的测量解决方案凭借其创新性、可靠性以及便捷性在全球范围内获得广泛认可。我们领导并参与法规和工业委员会（例如USP、EP、JP、ChP、IP、ISPE和PDA）的水标准开发工作，以确保符合法规与标准要求，以及支持实施工艺分析技术计划。我们的多参数仪器和先进的传感器为世界各地的水系统提供智能分析。

达到法规与内部水质要求



6000TOCi传感器与M800变送器为被管制行业提供了一种完全合规的解决方案。它们满足所有关于TOC仪器的全球药典要求（包括USP、EP、JP、ChP和IP）。

清晰的TOC历史记录支持验证与审查



6000TOCi传感器自动记录任何超限、校准与系统适合性测试结果。USB端口可实现打印机输出与数据记录，可确保您拥有TOC传感器提供的清晰的历史记录，以便于审计与验证。



可通过先进的诊断功能验证传感器性能



智能传感器管理 (ISM[®]) 的预先诊断功能可确保传感器始终保持最高性能。动态使用寿命指示器 (DLI) 工具监控紫外灯的剩余使用寿命, 以便于您在问题发生之前制定维护计划。

为性能验证提供专业服务



确保您的仪器始终高效地测量。

- ✔ 基本预防性维护
- ✔ 通过校准实现全面预防性维护
- ✔ 系统适合性测试 (SST)

▶ www.mt.com/service

6000TOCi传感器

订购信息

传感器	订货号
6000TOCi传感器, 110/240 VAC 50/60 Hz	30472150
6000TOCi传感器, 低ppb校准, 110/240 VAC 50/60Hz	30472151

变送器	订货号
M800 Water双通道	58000802
M800 Water四通道	58000804
M800 DP总线 双通道	58000806

附件	订货号
泵模块, 6000TOCi	30472152
大容量过滤器组件	58091550
高压进样调节器	58091552

耗材和备件	订货号
紫外灯管	58079513
校准标准液	30472083
系统适应性测试标准液	30472084
校准与系统适应性测试标准液套装	30472085
用于扩展范围校准的校准标准液	30472086
用于扩展范围校准的组合校准与系统适合性测试标准液	30472087
保险丝, 1.25A, 传感器PCB	58091519
大容量过滤器滤芯	58091551

www.mt.com/thornton

欢迎访问网站获取更多信息

梅特勒-托利多集团
过程分析部门
本地联系方式: www.mt.com/pro-MOs

如有技术更改, 恕不另行通知
©03/2020 梅特勒-托利多。版权所有
ISM是梅特勒-托利多集团的注册商标。
PA2008ZH 修订版C 2020年3月



质量认证。
开发、生产和检测
符合ISO 9001。



CE认证



UL认证
符合加拿大标准