

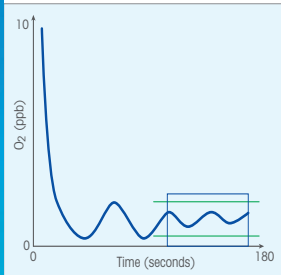
InTap溶解氧分析仪

最大程度控制饮料质量 便携式溶解氧分析仪



校准快速方便

InTap便携式溶解氧分析仪可节省在线溶解氧系统常规检测时间。还排除了梅特勒-托利多在线溶解氧系统校准出错的风险。



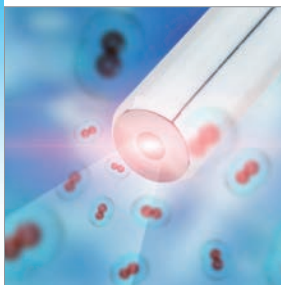
低ppb测量快速准确

InTap可保证高质量饮料生产，避免不合格产品。它采用与梅特勒-托利多低ppb光学溶解氧传感器InPro 6970 i相同的测量技术，可精确测量低至2 ppb的溶氧。



保证整个生产过程中的数据安全

InTap可避免人工记录数据时发生错误的风险。并可以精确地记录和管理各种应用数据，并保存在U盘中以供进一步归档。



久经验证的光学技术

与高标准光学溶解氧传感器相匹配，是当今公认的啤酒厂应用标准。



ISM®



为整个生产过程提供可靠、稳定的氧气分析

InTap采用内置光学溶解氧传感器，可在线和离线取样和测量溶解氧数值，在生产过程中的任何阶段都可以对酒精饮料和软饮料进行最优控制。

此外，InTap采用蓝牙通信技术，可将校准信息安全快速地从InTap直接写入配备T100蓝牙工具的在线光学溶解氧传感器中。因此，能够避免手动输入错误的风险。

InTap中的测量点跟踪功能使操作员能够轻松将测量数据与不同生产工位相匹配，并逐点维护记录，以确保可追溯性和规范文档管理。

► www.mt.com/InTap

METTLER TOLEDO

InTap光学溶解氧分析仪的关键技术参数

测量参数	溶解氧饱和度
测量范围	0至2000 ppb
精度* (传感器)	≤±(1%+2 ppb)
25°C (77°F)时的响应时间 _{t₉₈} (空气到氮气)	<20s
外部电源	外部供电: 12VDC, 2.5A
电池续航时间	长达24 h
数据存储USB 2.0	3GB
工作温度	-5至+45°C (+23至+113°F), 有介质时
工作/设计压力	0至6 bar (0至87 psi) /10 bar (145 psi)
防护等级	IP 67
软管接头	公制: Swagelock 6mm或英制: 1/4" NPT
重量	3.5 kg (7.7 lbs)
尺寸(H×W×D)	280 mm × 170 mm × 150 mm (11.0" × 6.7" × 5.9")

* 基于传感器规格的测量参数

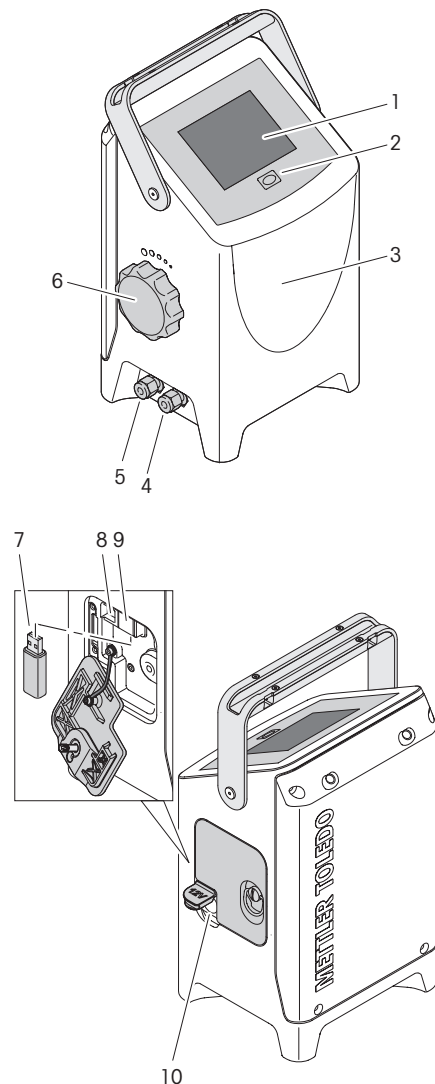
InTap订货信息和配件

名称订货号

InTap便携式光学溶解氧分析仪, 公制接头6 mm	30 425 550
InTap便携式光学溶解氧分析仪, 英制/美制接头: 1/4" NPT	30 457 912
T100 M12 蓝牙传感器接口	30 432 819

► www.mt.com/InTap

根据您的需求量身定制无故障校准完整解决方案



- 1 单色4"触摸显示屏
- 2 开关按钮
- 3 含测量元件的壳体、InTap氧传感器、阀门、电池、HW板
- 4 介质进口软管接头
- 5 介质出口软管接头
- 6 介质流速调节旋钮
- 7 用于数据记录的U盘
- 8 用于软件更新的USB B型接口
- 9 USB A型接口
- 10 AC/DC接口

梅特勒-托利多集团

过程分析

本地联系方式: www.mt.com/pro-MOs

如有技术变更, 恕不另行通知

© 01/2019 METTLER TOLEDO. 保留所有权利。

MarCom Urdorf, CH. PA2004zh A.

www.mt.com/pro

了解更多信息

ISM、InTap和InPro均为梅特勒-托利多集团的商标。所有其他商标是其各自所有者的财产。如有技术变更, 恕不另行通知。