

TDL(파장 가변 다이오드 레이저) H₂S 측정용

H₂S 가스 분석기: GPro 500



최상 성능의 H₂S 측정

측정 방법이 복잡한 Application을 위한 H₂S 분석기인 GPro 500으로 측매 개질기 및 코크스 오븐 가스 측정에서 신뢰할 수 있는 측정이 가능합니다.



저렴한 유지보수 및 작동 비용

이 H₂S 가스 분석기는 잦은 유지보수가 필요한 컨디셔닝 시스템 없이 in situ 운영이 가능하며, 총 소유비용을 줄일 수 있도록 설계되었습니다.



손쉬운 설치

GPro 500은 정렬이 필요하지 않은 TDL 가스 분석기이며, TDL 설치와 정렬 과정의 일반적인 어려움이 대폭 감소되었습니다.



복잡한 설치를 위한 설계

GPro 500은 광범위한 설치 요건을 만족하는 다양한 공정 연결과 황화수소 분석기의 측정 시스템을 결합하여 구성 가능합니다.



GPro 500 TDL 분광기 H₂S 모니터링용

GPro® 500 황화수소(H₂S) 가스 분석기는 가스 스트림의 H₂S를 측정하는 용도로 고안된 독특한 가변 다이오드 레이저 분광계입니다. 간편한 설치 및 정확한 H₂S 측정을 위해 접이식 경로 레이저 빔이 사용되었습니다. H₂S 가스 분석기는 측정과 측매 개질기 및 코크스 가스 측정 시 H₂S 제어와 같은 제어 Application에 이상적입니다. 이 가변 다이오드 레이저 가스 분석기는 중요 Application에서 정밀하고 신뢰할 수 있으며 신속한 측정을 제공합니다. GPro 500 H₂S 가스 분석기는 in situ 설치되어 샘플을 추출하고 컨디셔닝할 필요 없이 바로 원하는 결과를 얻을 수 있습니다. 즉, 이 가스 분석기는 가스를 추출하고 컨디셔닝해야 하는 다른 기술에 비해 신뢰할 수 있으며 비용 효율성이 높은 기기입니다.

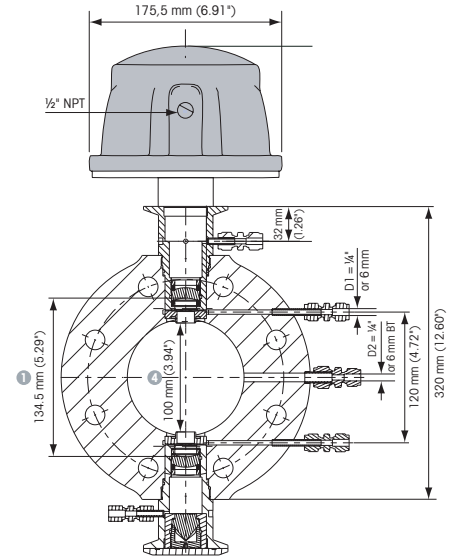
H₂S 분석기 GPro 500의 기술 데이터¹⁾:

가스 측정	황화수소
낮은 측정 한계	20 ppm-v
측정 범위	0 ~ 50%
정확도	판독값의 2% 또는 20 ppm, 둘 중 큰 값
직선성	1%보다 우수
분해능	20 ppm-v
드리프트	무시 가능 범위(유지 관리 간격 사이의 측정 범위의 <2%)
샘플링 속도	1초
응답 시간(T90)	H ₂ S, N ₂ 1% ~ 0%(4초 미만)
반복성	판독값의 ±0.25% 또는 100 ppm-v H ₂ S (이 중에 큰 값)
공정 압력 범위	0.8 bar ~ 2 bar(절대)
공정 온도 범위	0 ~ 250°C 표준; 0 ~ 600°C 추가 열 장벽 포함; 0 ~ 150°C PFA 또는 PTFE 필터 포함
유호 경로 길이	50 mm ~ 800 mm, 적용에 따라 다름

1) 표준 조건에서(1 m 효율 경로 길이, 표준 p,T, 먼지 또는 미립자 없음).

GPro는 메틀러 토레도 그룹의 등록 상표입니다.

▶ www.mt.com/H2S-Analyzer



GPro 500의 Water Cell Application 설치 예시.



메틀러 토레도 그룹

공정 분석

연락처: www.mt.com/pro-MOs

기술적 변경이 있을 수 있습니다

© 10/2021 METTLER TOLEDO

모든 권리는 본사가 보유합니다. PA2103ko A

MarCom Urdorf, CH

www.mt.com/pro

자세한 정보 확인

