

Laser de Diodo Ajustável Para Medição de H₂S



Máximo Desempenho Em Medição de H₂S

Um analisador de H₂S para aplicações desafiadoras, o GPro 500 fornece uma medição confiável em reformadores catalíticos e medições de gás de forno de coque.



Baixos Custos de Manutenção e Operação

Esse analisador de gás H₂S foi projetado para operar in-situ sem um sistema de condicionamento propenso à manutenção, o que reduz o custo total de propriedade.



Fácil Instalação

O GPro 500 é um analisador de gás TDL que não precisa de alinhamento, isso quer dizer que os desafios típicos da instalação e do alinhamento TDL são reduzidos significativamente.



Projetado para Instalações Desafiadoras

O GPro 500 é configurável, o que permite que o sistema de medição do analisador de sulfeto de hidrogênio seja combinado com diversas adaptações de processo para satisfazer uma ampla variedade de requisitos de instalação.



Espectrômetro GPro 500 TDL Para Monitoramento de H₂S

O analisador de gás GPro® 500 para sulfeto de hidrogênio (H₂S) é um espectrômetro a laser de diodo ajustável exclusivo, projetado para medição direta de H₂S em fluxos de gás. Ele tem um design de feixe de laser de caminho dobrado para propiciar instalação simples e medição exata de H₂S. Esse analisador de gás H₂S é ideal para aplicações de medição e controle, como controle de H₂S em reformadores catalíticos e medições de gás de coque. Esses analisadores de gás por laser de diodo ajustável oferecem medição precisa, confiável e rápida em aplicações críticas. O analisador de gás H₂S GPro 500 é instalado in-situ, para a obtenção de uma resposta rápida sem necessidade de extrair e condicionar uma amostra. Isso oferece uma alternativa confiável e econômica a tecnologias que exigem extração e condicionamento de gases.

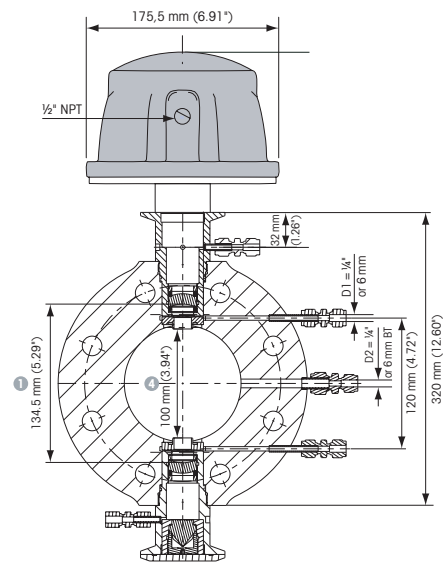
Dados técnicos do Analisador de H₂S GPro 500¹⁾:

Gás medido	Sulfeto de hidrogênio
Limite de detecção inferior	20 ppm-v
Faixa de medição	0–50%
Exatidão	2% da leitura ou 20 ppm, o que for maior
Linearidade	Melhor que 1%
Resolução	20 ppm-v
Desvio	Desprezível (<2% da faixa de medição entre intervalos de manutenção)
Taxa de amostragem	1 segundo
Tempo de resposta (T90)	H ₂ S em N ₂ 1% a 0% em <4 segundos
Repetibilidade	±0,25% de leitura ou 100 ppm-v de H ₂ S (o que for maior)
Faixa de pressão de processo	0,8 bar–2 bar (abs)
Faixa de temperatura de processo	0–250 °C padrão; 0–600 °C com barreira térmica adicional; 0–150 °C com filtro de PFA ou PTFE
Comprimento efetivo do caminho	50 mm–800 mm, dependendo da adaptação

1) Em condições padrão (comprimento efet. do caminho de 1 m, p, T, sem poeira ou particulados).

GPro é uma marca registrada do Grupo METTLER TOLEDO.

► www.mt.com/H2S-Analyzer



Exemplo de instalação de Adaptação de Célula Tipo Wafer para o GPro 500.



Grupo METTLER TOLEDO

Análítica de Processo
Contato local: www.mt.com/pro-MOs

Sujeito a alterações técnicas
© 10/2021 METTLER TOLEDO
Todos os direitos reservados. PA2103pt A
MarCom Urdorf, CH

www.mt.com/pro

Para mais informações

