

# 可调谐二极管激光技术 用于H<sub>2</sub>S测量

## H<sub>2</sub>S 气体分析仪: GPro 500



### H<sub>2</sub>S测量的顶级性能

GPro 500是一款用于具有挑战性应用的H<sub>2</sub>S气体分析仪,能够在催化重整和焦炉煤气测量中提供精确结果。



### 维护需求和运营成本低

此款H<sub>2</sub>S气体分析仪专为原位运行设计,无需定期维护的预处理系统,可减少总使用成本。



### 快捷安装

GPro 500是一款无需对光操作的TDL气体分析仪,因此可明显降低TDL安装与对光的难度。



### 专为具有挑战性的安装设计

GPro 500具有可配置的优点,能够将硫化氢分析仪的测量系统与各种应用实现配对,满足各种设备安装的要求。



## GPro 500 TDL光谱仪 用于H<sub>2</sub>S监测

GPro® 500硫化氢(H<sub>2</sub>S)气体分析仪是一款旨在直接测量气体中H<sub>2</sub>S的独特可调谐半导体激光光谱仪。它采用反射式折叠光程激光束设计,安装简便,且H<sub>2</sub>S测量精准。该H<sub>2</sub>S气体分析仪是测量与控制应用(例如:控制催化重整装置中的H<sub>2</sub>S和测量焦炉气体)的理想选择。这些可调谐二极管激光气体分析仪可在关键应用中精确、可靠和快速测量。GPro 500 H<sub>2</sub>S气体分析仪采用原位安装,因此无需样品处理便可获得快速响应。这为需要取样和配套预处理系统的技术提供了一种可靠和经济有效的替代方案。

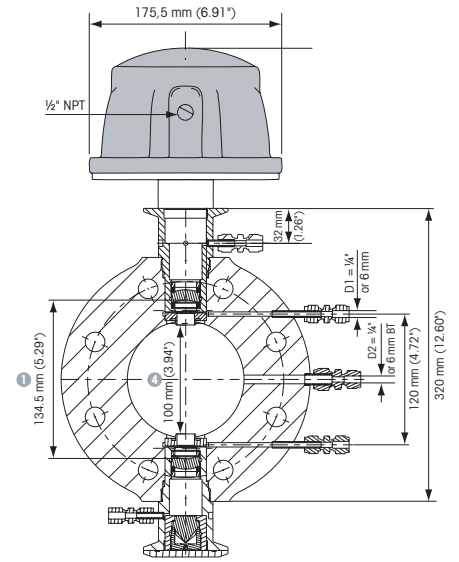
## H<sub>2</sub>S分析仪 GPro 500<sup>®</sup>技术资料:

待测量的气体	硫化氢
检测下限	20 ppm-v
测量范围	0 – 50%
准确性	读数的2%或20ppm, 以较高者为准
线性	高于1%
分辨率	20 ppm-v
漂移值	可忽略不计 (在两次维护间隔之内小于测量范围的2%)
采样速率	1秒
响应时间(T90)	N <sub>2</sub> 中H <sub>2</sub> S浓度从1%下降到0%时, 响应时间小于4秒
重复性	读数的±0.25%或100 ppm-v H <sub>2</sub> S (以较高者为准)
过程压强范围	0.8 bar – 2 bar (abs)
过程温度范围	0 – 250°C 标准; 0 – 600°C 附带隔热栅; 0 – 150°C 带PTFE过滤器
有效光程长度	50 mm – 800 mm, 取决于过程连接部件的配置选型情况

1) 在标准条件下 (1m有效光程, 标准温度和压力, 无粉尘或颗粒)。

GPro是梅特勒-托利多集团的注册商标。

▶ [www.mt.com/H2S-Analyzer](http://www.mt.com/H2S-Analyzer)



GPro500法兰夹持式传感器安装示例。



梅特勒-托利多集团

过程分析

本地联系方式: [www.mt.com/pro-MOs](http://www.mt.com/pro-MOs)

如有技术变更, 恕不另行通知

©2021年10月梅特勒-托利多

保留所有权利。PA2103zh A

MarCom Urdorf, CH

[www.mt.com/pro](http://www.mt.com/pro)

获取更多信息

