

Anpassbare Durchflussarmatur für Chemie- und Abwasserinstallationen



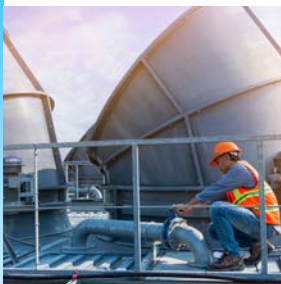
Hohe Flexibilität

Die modulare Armatur InFlow 76Xe wurde für die zuverlässige Inline-Sensormontage in Röhren in der Chemikalienverarbeitung entwickelt.



Optimale Positionierung von 120-mm-Sensoren

Erzielen Sie die optimale Positionierung mit der InFlow 76Xe, da sie die Sensoren in engen Rohr- und Bypassleitungen korrekt ausrichtet.



Effiziente und sichere Installation

Die Armaturen der Baureihe InFlow 76Xe sind so konzipiert, dass sie sicher und einfach an Durchflussstellen installiert werden können, um eine schnelle Inbetriebnahme von Messstellen zu ermöglichen.



Kompatibel mit einer großen Auswahl an Sensoren

Die InFlow 76Xe ist eine vielseitige Durchflussarmatur für pH-, Gelöstsauerstoff-, CO₂-, Leitfähigkeits- und Trübungssensoren. Sie ermöglicht eine Vielzahl von Sensoreinbaulängen, um Ihre Prozessanforderungen zu erfüllen.



Armatur InFlow 761 e/762e

Für gängige Anwendungen

Die InFlow™ 76Xe bietet eine Vielzahl von Konfigurationen für verschiedene Rohranschlüsse und -durchmesser. Zudem sind mehrere Prozess- und Armaturenanschlüsse für gängige chemische Umgebungen oder Abwasserumgebungen erhältlich.

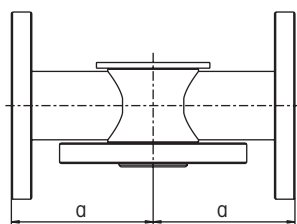
Weitere Informationen über InFlow 761 e/762e finden Sie unter:

► www.mt.com/inflow

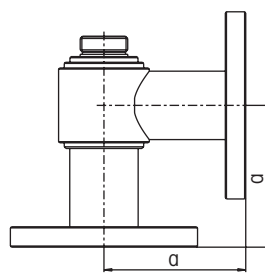
Technische Daten InFlow 761e/762e

Betrieb	Durchfluss
Akzeptierte Sensoren	pH und Redox, gelöster Sauerstoff, CO ₂ , Leitfähigkeit und Trübung
Medienberührte Teile	Edelstahl 316L
O-Ring	761e: N/A 762e: Viton®-FDA
Sensorfitting	InTrac™ 7XX, InFit™ 76X
Temperaturbereich	0 – 140 °C / 32 – 284 °F
Nenndruck	761e: 16 bar bei 140 °C 232 psig bei 284 °F 762e: 1 bar bei 140 °C, 6 bar bei 80 °C 14,5 psig bei 284 °F, 87 psig bei 176 °F
Einbaulängen	25 – 375 mm

Maßzeichnungen Baureihe InFlow 76Xe



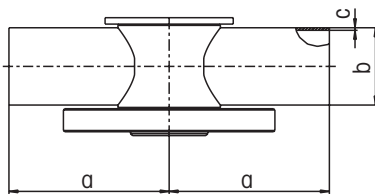
180°-Ausführung



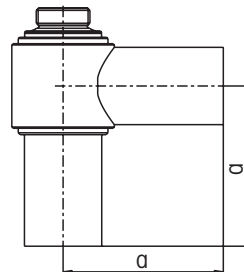
90°-Ausführung

Durchflussarmatur mit Flanschanschluss

	a
InFlow 761, 1.4404/316L	125 mm
InFlow 762, PVDF	150 mm



180°-Ausführung



90°-Ausführung

Durchflussarmatur mit Schweißanschluss

	a	b	c
InFlow 761, 1.4404/316L			
DN25	125 mm	33,7 mm	2,0 mm
DN50	125 mm	60,3 mm	2,0 mm
InFlow 762, PVDF			
DN25	150 mm	32 mm	2,4 mm
DN50	150 mm	63 mm	3,0 mm

Viton ist ein eingetragenes Warenzeichen von DuPont Performance Elastomers LLC.

METTLER TOLEDO Group

Prozessanalytik

Ansprechpartner vor Ort: www.mt.com/contacts

www.mt.com/pro

Weitere Informationen

Technische Änderungen vorbehalten

© 03/2022 METTLER TOLEDO. Alle Rechte vorbehalten

PA2137de A

MarCom Urdorf, Schweiz