

Carcasa de paso de flujo adaptable para químicos y aguas residuales



Gran flexibilidad

La carcasa modular InFlow 76Xe está diseñada para ofrecer un montaje fiable de los sensores en línea en tuberías de procesamiento químico.



Posicionamiento óptimo de los sensores de 120 mm

Consiga una colocación ideal utilizando la carcasa InFlow 76Xe, ya que coloca correctamente los sensores en espacios reducidos de tuberías estrechas y corrientes de deslizamiento.



Instalación eficiente y segura

Las carcasas InFlow 76Xe están diseñadas para instalarse de forma segura y sencilla en ubicaciones de paso de flujo para una rápida puesta en marcha de los puntos de medición.



Apto para una gran variedad de sensores

La InFlow 76Xe es una carcasa de paso de flujo versátil diseñada para su uso con sensores de pH, oxígeno disuelto, CO₂, conductividad y turbidez. Permite una variedad de longitudes de inserción del sensor para satisfacer las necesidades del proceso.



Carcasa InFlow 761 e/762e para aplicaciones comunes

La carcasa InFlow™ 76Xe ofrece una amplia gama de configuraciones para diferentes conexiones y diámetros de tuberías. También hay disponibles varias conexiones de procesos y carcasas para adaptarse a los entornos químicos o de aguas residuales más comunes.

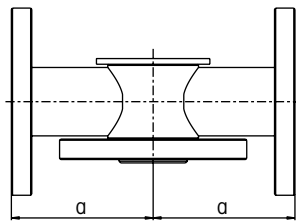
Obtenga más información sobre la carcasa InFlow 761 e/762e en:

► www.mt.com/inflow

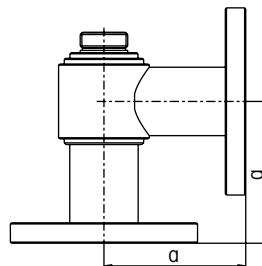
Características técnicas de la carcasa InFlow 761 e/762e

Funcionamiento	Paso de flujo
Sensores aceptados	pH y ORP (Redox), oxígeno disuelto, CO ₂ , conductividad, turbidez
Piezas húmedas	Acero inoxidable 316L
Junta tórica	761e: N/A 762e: Viton® FDA
Acoplamiento del sensor	InTrac™ 7XX, InFit™ 76X
Zona de temperatura	0–140 °C
Índice de presión	761e: 16 bar a 140 °C 762e: 1 bar a 140 °C, 6 bar a 80 °C
Longitudes de inserción	25 mm–375 mm

Croquis acotados de la serie InFlow 76Xe



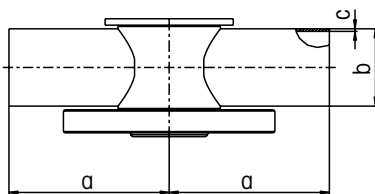
Versión de 180°



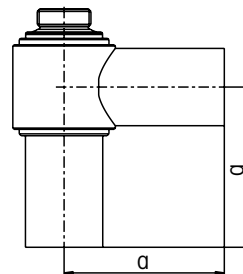
Versión de 90°

Carcasa de paso de flujo con conexión de brida

	a
InFlow 761, 1.4404/316L	125 mm
InFlow 762, PVDF	150 mm



Versión de 180°



Versión de 90°

Carcasa de paso de flujo con conexión soldada

	a	b	c
InFlow 761, 1.4404/316L			
DN25	125 mm	33,7 mm	2,0 mm
DN50	125 mm	60,3 mm	2,0 mm
InFlow 762, PVDF			
DN25	150 mm	32 mm	2,4 mm
DN50	150 mm	63 mm	3,0 mm

Viton es una marca registrada de DuPont Performance Elastomers LLC.

Grupo METTLER TOLEDO

Instrumentación analítica en proceso
Contacto: www.mt.com/contacts

Sujeto a modificaciones técnicas
© 03/2022 METTLER TOLEDO. Todos los derechos reservados
PA2137es A
MarCom Urdorf, Suiza

www.mt.com/pro

Para más información