

Armatura a flusso adattabile per installazioni chimiche e acque reflue



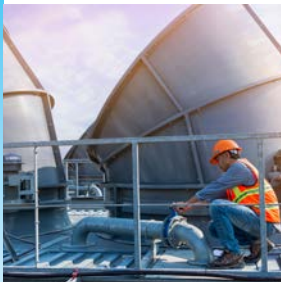
Flessibilità elevata

L'armatura modulare InFlow 76Xe è progettata per un montaggio affidabile del sensore in linea nelle tubazioni dei processi chimici.



Posizionamento ottimale dei sensori da 120 mm

L'InFlow 76Xe consente un posizionamento ideale, poiché posiziona correttamente i sensori in spazi ristretti di tubazioni strette e flussi di scorrimento.



Installazione efficiente e sicura

Le armature InFlow 76Xe sono progettate per essere installate in modo sicuro e semplice in posizioni di flusso per una rapida messa in servizio dei punti di misura.



Adatto a un'ampia gamma di sensori

L'InFlow 76Xe è un'armatura a flusso versatile progettata per l'uso con sensori di pH, ossigeno disciolto, CO₂, conducibilità e torbidità. Consente di inserire il sensore a diverse lunghezze per soddisfare le esigenze di processo.



Armatura InFlow 761 e/762e per applicazioni comuni

L'InFlow™ 76Xe offre un'ampia gamma di configurazioni per vari tipi di attacchi e diametri di tubazioni. Vari attacchi per l'alloggiamento e il processo consentono di adattarsi ai comuni ambienti chimici o di trattamento delle acque reflue.

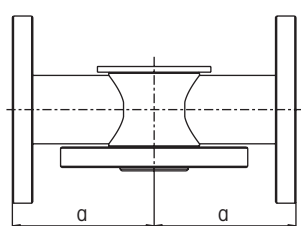
Per ulteriori informazioni su InFlow 761 e/762e, visitare il sito:

► www.mt.com/inflow

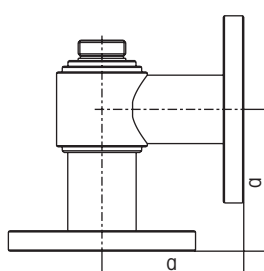
Dati tecnici di InFlow 761 e/762e

Funzionamento	A flusso
Sensori accettati	pH e ORP, ossigeno disciolto, CO ₂ , conducibilità, torbidità
Parti bagnate	Acciaio inossidabile 316L
O-ring	761e: N/A 762e: Viton® FDA
Raccordo del sensore	InTrac™ 7XX, InFit™ 76X
Intervallo di temperatura	0–140 °C/32–284 °F
Pressione nominale	761e: 16 bar a 140 °C 232 psig a 284 °F 762e: 1 bar a 140 °C 6 bar a 80 °C 14,5 psig a 284 °F 87 psig a 176 °F
Lunghezze di inserimento	25 – 375 mm

Disegni dimensionali della serie InFlow 76Xe



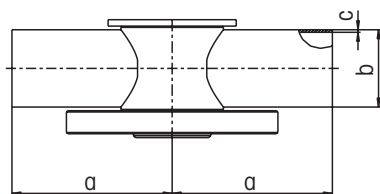
Versione 180°



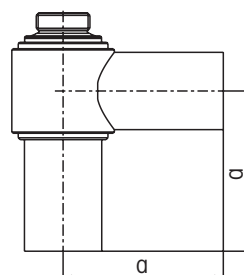
Versione 90°

Armatura a flusso con attacco flangiato

	a
InFlow 761, 1.4404/316L	125 mm
InFlow 762, PVDF	150 mm



Versione 180°



Versione 90°

Armatura a flusso con attacco saldato

	a	b	c
InFlow 761, 1.4404/316L			
DN25	125 mm	33,7 mm	2,0 mm
DN50	125 mm	60,3 mm	2,0 mm
InFlow 762, PVDF			
DN25	150 mm	32 mm	2,4 mm
DN50	150 mm	63 mm	3,0 mm

Viton è un marchio registrato di DuPont Performance Elastomers LLC.

Gruppo METTLER TOLEDO

Analitica di processo
Contatto locale: www.mt.com/contacts

www.mt.com/pro

Per maggiori informazioni