

## Adaptacyjna obudowa przepływowa do instalacji chemicznych i ściekowych



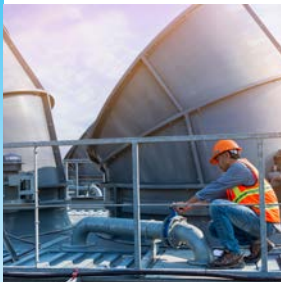
### Wysoka elastyczność

Modułowa obudowa InFlow 76Xe jest przeznaczona do solidnego montażu czujnika in-line w rurach instalacji chemicznych.



### Optymalne umiejscowienie czujników 120 mm

Uzyskaj właściwą pozycję w obudowie InFlow 76Xe, która prawidłowo ustawia czujniki w wąskich rurociągach.



### Sprawną i bezpieczną instalacją

Obudowy InFlow 76Xe zostały zaprojektowane tak, aby można je było bezpiecznie i łatwo zainstalować w miejscach przepływu w celu szybkiego uruchomienia punktów pomiaru.



### Pasuje do szerokiej gamy czujników

InFlow 76Xe to uniwersalna obudowa przepływowa przeznaczona na czujniki pH, DO, CO<sub>2</sub>, przewodności i zmętnienia. Pozwala na stosowanie czujników o różnej długości, aby spełnić potrzeby procesu.



### Obudowa InFlow 761 e/762e do typowych zastosowań

Obudowa InFlow™ 76Xe oferuje szeroki zakres konfiguracji dla różnych połączeń rurowych i średnic. Dostępnych jest również wiele przyłączy procesowych i obudów, które pasują do typowych środowisk chemicznych i ściekowych.

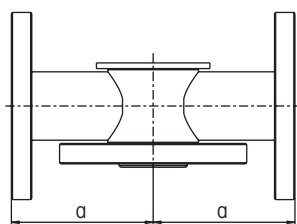
Więcej informacji na temat InFlow 761 e/762e:

► [www.mt.com/inflow](http://www.mt.com/inflow)

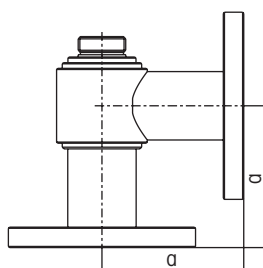
### Dane techniczne InFlow 761 e/762e

Użytkowanie	Przepływowy
Dopuszczalne czujniki	pH i redoks, tlen rozpuszczony, CO <sub>2</sub> , przewodność, zmętnienie
Części zwilżane	Stal nierdzewna 316L
O-Ring	761e: Nie dot. 762e: Viton® FDA
Mocowanie czujnika	InTrac™ 7XX, InFit™ 76X
Zakres temperatur	0 – 140 °C
Właściwości ciśnieniowe	761e: 16 barów w temp. 140 °C 762e: 1 bar w temp. 140 °C 6 barów w temp. 80 °C
Długość wprowadzenia	25 mm – 375 mm

### Rysunki wymiarowe serii InFlow 76Xe



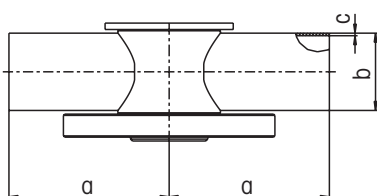
Wersja 180°



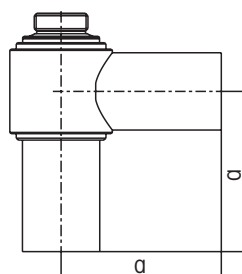
Wersja 90°

### Obudowa przepływowa z przyłączem kołnierzowym

	a
<b>InFlow 761, 1.4404/316L</b>	125 mm
<b>InFlow 762, PVDF</b>	150 mm



Wersja 180°



Wersja 90°

### Obudowa przepływowa ze spawanym przyłączem

	a	b	c
<b>InFlow 761, 1.4404/316L</b>			
DN25	125 mm	33,7 mm	2,0 mm
DN50	125 mm	60,3 mm	2,0 mm
<b>InFlow 762, PVDF</b>			
DN25	150 mm	32 mm	2,4 mm
DN50	150 mm	63 mm	3,0 mm

Viton to zastrzeżony znak towarowy firmy DuPont Performance Elastomers LLC.

#### Grupa METTLER TOLEDO

Kontrola procesów przemysłowych  
Kontakt: [www.mt.com/contacts](http://www.mt.com/contacts)

[www.mt.com/pro](http://www.mt.com/pro)

Więcej informacji

Dane techniczne mogą ulec zmianie.

© 03/2022 METTLER TOLEDO. Wszelkie prawa zastrzeżone

PA2137pl A

MarCom Urdorf, Szwajcaria