

Prispôsobiteľný prietokový kryt pre chemikálie a odpadové vody



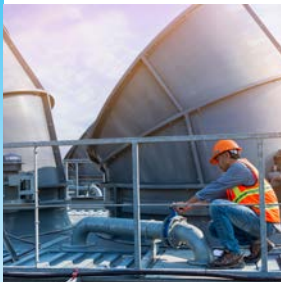
Vysoká flexibilita

Modulárny kryt InFlow 76Xe je navrhnutý na spoľahlivú inštaláciu priamo do linky v oblasti chemického spracovania.



Optimálne umiestnenie 120 mm senzorov

Dosiahnutie ideálneho umiestnenia pomocou InFlow 76Xe, pretože správne umiestňuje senzory do tesných priestorov úzkych potrubí a prúdov skľuzu.



Effektívna a bezpečná inštalácia

Kryty InFlow 76Xe sú navrhnuté tak, aby sa dali bezpečne a jednoducho nainštalovať na miesta prechodu na rýchle uvedenie bodov merania doprevádzky.



Vhodný pre širokú škálu senzorov

Univerzálny prietokový kryt InFlow 76Xe navrhnutý na použitie so senzormi pH, rozpusteného kyslíka, CO₂, vodivosti a zákalu. Umožňuje rôzne dĺžky zavedenia senzora, ktoré splnia potreby procesov.



Kryt InFlow 761 e/762e pre bežné aplikácie

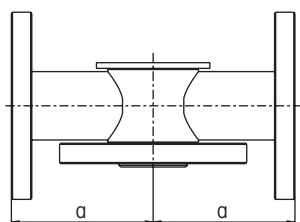
InFlow™ 76Xe ponúka širokú škálu konfigurácií pre rôzne potrubné spoje a priemery. K dispozícii sú aj viaceré pripojenia procesov a krytov pre bežné prostredia s chemikáliami a odpadovou vodou.

Viac informácií o InFlow 761 e/762e nájdete na adrese:

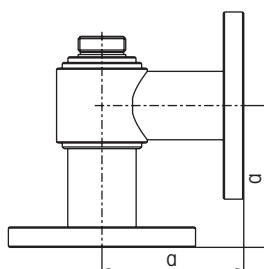
► www.mt.com/inflow

Technické údaje krytu InFlow 761e/762e

Obsluha	Prietoková rýchlosť
Senzory akceptované	pH a ORP, rozpustený kyslík, CO ₂ , vodivosť, zákal
Zmáčané časti	Nehrdzavejúca oceľ 316L
Tesniaci krúžok	761e: neaplikuje sa 762e: Viton® FDA
Pripojovací prvok snímača	InTrac™ 7XX, InFit™ 76X
Rozsah teplôt	0 – 140 °C
Menovitý tlak	761e: 16 bar pri 140 °C 762e: 1 bar pri 140 °C 6 bar pri 80 °C
Dĺžky zasunutia	25 mm – 375 mm

Rozmerové výkresy radu InFlow 76Xe

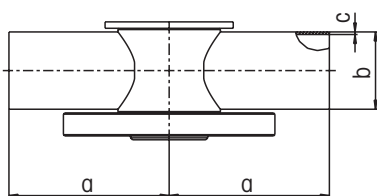
verzia 180°



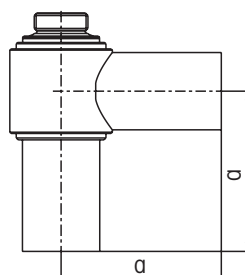
verzia 90°

Prietokový kryt s pripojením prírubou

	a
InFlow 761, 1.4404/316L	125 mm
InFlow 762, PVDF	150 mm



verzia 180°



verzia 90°

Prietokový kryt so zváraným pripojením

	a	b	c
InFlow 761, 1.4404/316L			
DN25	125 mm	33,7 mm	2,0 mm
DN50	125 mm	60,3 mm	2,0 mm
InFlow 762, PVDF			
DN25	150 mm	32 mm	2,4 mm
DN50	150 mm	63 mm	3,0 mm

Viton je registrovaná značka DuPont Performance Elastomers LLC.

Skupina METTLER TOLEDO

Procesná analytika

Miestne kontaktné údaje: www.mt.com/contacts

www.mt.com/pro

Ďalšie informácie

Podlieha technickým zmenám

© 03/2022 METTLER TOLEDO. Všetky práva vyhradené

PA2137sk A

MarCom Urdorf, Švajčiarsko