

ตัวเรือนแบบไหลผ่านที่ปรับเปลี่ยนได้ สำหรับการติดตั้งทางเคมีและระบบบำบัดน้ำเสีย



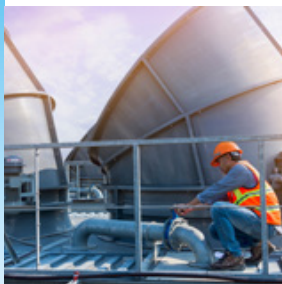
ความยืดหยุ่นสูง

ตัวเรือนแบบแยกส่วน InFlow 76Xe ออกแบบมาสำหรับการติดตั้งเซ็นเซอร์แบบอินไลน์ในท่อของกระบวนการทางเคมีได้อย่างน่าเชื่อถือ



ตำแหน่งติดตั้งที่เหมาะสมที่สุด สำหรับเซ็นเซอร์ขนาด 120 มม.

สามารถติดตั้งเซ็นเซอร์ในตำแหน่งที่เหมาะสมที่สุดได้โดยใช้ InFlow 76Xe เนื่องจากสามารถวางตำแหน่งเซ็นเซอร์ไว้ในท่อแคบ ๆ และในสลิปสตรีมได้อย่างถูกต้อง



การติดตั้งที่มีประสิทธิภาพและปลอดภัย

ตัวเรือน InFlow 76Xe ออกแบบมาให้ติดตั้งได้อย่างปลอดภัยและง่ายดายในตำแหน่งที่มีการไหลผ่าน เพื่อการเริ่มใช้งานจุดตรวจวัดที่รวดเร็ว



เหมาะสำหรับเซ็นเซอร์หลากหลายประเภท

InFlow 76Xe เป็นตัวเรือนนอกประตงค์แบบไหลผ่านที่ออกแบบมาเพื่อใช้งานกับเซ็นเซอร์วัดค่า pH, DO, CO₂, ค่าการนำไฟฟ้า และความขุ่น สามารถใส่เซ็นเซอร์ที่มีความยาวได้หลายขนาดเพื่อตอบสนองความต้องการในกระบวนการ



ตัวเรือน InFlow 761e/762e

สำหรับการใช้งานทั่วไป

InFlow™ 76Xe มีการกำหนดค่าหลากหลายรูปแบบสำหรับท่อที่มีการเชื่อมต่อแบบต่าง ๆ และเส้นผ่านศูนย์กลางหลายขนาด นอกจากนี้ยังมีการเชื่อมต่อกับกระบวนการและตัวเรือนให้เลือกหลายแบบ เพื่อรองรับสภาพแวดล้อมทางเคมีหรือระบบน้ำเสียทั่วไป

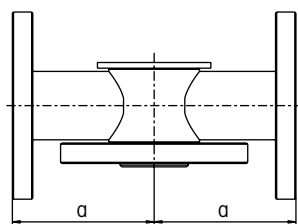
ดูข้อมูลเพิ่มเติมเกี่ยวกับ InFlow 761e/762e ได้ที่:

▶ www.mt.com/inflow

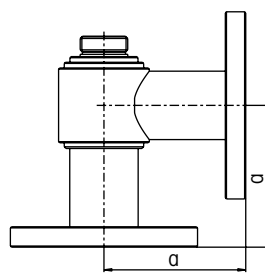
ข้อมูลทางเทคนิคของ InFlow 761e/762e

การทำงาน	แบบไหลผ่าน
เซ็นเซอร์ที่รองรับได้	pH และ ORP, ออกซิเจนละลายน้ำ, CO ₂ , การนำไฟฟ้า, ความขุ่น
ส่วนเปียก	สแตนเลสสตีล 316L
โอริง	761e: N/A 762e: Viton® FDA
การติดตั้งเซ็นเซอร์	InTrac™ 7XX, InFit™ 76X
ช่วงอุณหภูมิ	0 – 140 °C / 32 – 284 °F
พิกัดแรงดัน	761e: 16 บาร์ ที่ 140 °C 762e: 1 บาร์ ที่ 140 °C, 6 บาร์ ที่ 80 °C
ความยาวในการใส่	25 มม. - 375 มม.

แบบกำหนดขนาดของซีรีส์ InFlow 76Xe



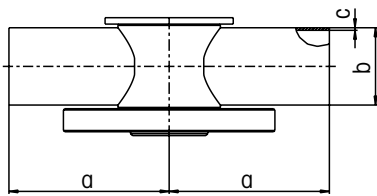
เวอร์ชัน 180°



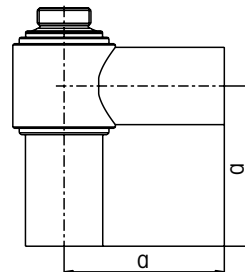
เวอร์ชัน 90°

ตัวเรือนแบบไหลผ่านพร้อมหัวต่อหน้าแปลน

	a
InFlow 761, 1.4404/316L	125 มม.
InFlow 762, PVDF	150 มม.



เวอร์ชัน 180°



เวอร์ชัน 90°

ตัวเรือนแบบไหลผ่านพร้อมหัวต่อแบบเชื่อมติด

	a	b	c
InFlow 761, 1.4404/316L			
DN25	125 มม.	33.7 มม.	2.0 มม.
DN50	125 มม.	60.3 มม.	2.0 มม.
InFlow 762, PVDF			
DN25	150 มม.	32 มม.	2.4 มม.
DN50	150 มม.	63 มม.	3.0 มม.

Viton เป็นเครื่องหมายการค้าจดทะเบียนของ DuPont Performance Elastomers LLC.

กลุ่มบริษัท **METTLER TOLEDO**
แผนกเครื่องมือวิเคราะห์
ผู้ติดต่อในพื้นที่: www.mt.com/contacts

www.mt.com/pro

อาจมีการเปลี่ยนแปลงข้อมูลทางเทคนิคในภายหลัง
© 03/2022 METTLER TOLEDO สงวนลิขสิทธิ์
PA2137th A
MarCom Urdorf, Switzerland