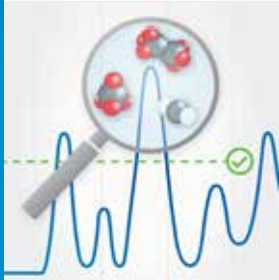


On-line TOC-szenzor áramlásszabályozással

Tisztavíz rendszerekhez



A TOC valós idejű, folyamatos ellenőrzése

Az áramlásszabályozással rendelkező 4000TOCe TOC-analizátor bevált UV-oxidációs és differenciális vezetőképesség-mérést használ az összes szerves széntartalom hatékony és folyamatos ellenőrzéséhez. Kialakításának köszönhetően maximalizálja a mintaoxidációt és minimalizálja a válaszüjt.



Egyszerű telepítés és üzembe helyezés

A 4000TOCe csatlakoztatást követően máris mérésre kész, nem kell beállításokat végezni a mérések előtt, így könnyen telepíthető és csökkenti a kezdeti telepítési időt. A műveletek egyszerűbbek, az üzemeltetési költségek pedig csökkennek, mivel ennél a TOC-analizátornál nincs szükség gázok vagy reagensek kezelésére, tárolására vagy cseréjére.



Támogatja a szabályozási programokat

A 4000TOCe szenzor megfelel az ASTM D5173 szabvány on-line TOC-ellenőrzésre vonatkozó tesztmódszerének. Ez egy olyan összes szerves széntartalom analizátor, amely megfelel a gyógyszeripari alkalmazáshoz szükséges globális gyógyszerkönyvi követelményeknek.



Számos különféle vízelemzéshez

A víz projekteket megvalósító rendszerépítők számára a 4000TOCe ideális megoldás gyógyszeripari minőségű vízhez, újrahasznosítási és -visszanyerési alkalmazásokhoz, valamint technológiai víz kezeléshez az energiaiparban. Ezt támogatja a METTLER TOLEDO globális támogató szervezete.



4000TOCe szenzor

Folyamatos, gyors és megbízható

Az on-line 4000TOCe összes szerves széntartalom (TOC) szenzor a vízrendszerek TOC-szintjeinek valós idejű monitorozását biztosítja. A széles dinamikus működési tartomány kielégíti a tiszta és ultratiszta vizes alkalmazások igényeit, a fordított ozmózisos utókezeléstől a felhasználás helyéig. A folyamatos nyomon követés azonnal jelzi a növekvő TOC-szintet, és lehetővé teszi a gyors reagálást a kiugró értékekre.

A 4000TOCe szenzor az M300 távadóval kombinálva könnyen használható analitikai csomagot biztosít, amely javítja a működési teljesítményt és széles körű rendszerdiagnosztikát kínál.

Fedezze fel a 4000TOCe-t és látogasson el a következő oldalra:

► www.mt.com/4000TOCe

A 4000TOCe műszaki adatai

Mérés

Mérési tartomány	0,05–1000 ppbC ($\mu\text{gC/l}$)
TOC pontosság	$\pm 0,1$ ppbC, ha TOC < 2,0 ppb (ha a vízminőség > 15 M Ω -cm [0,067 $\mu\text{S/cm}$]) $\pm 0,2$ ppbC, ha TOC > 2,0 ppb és < 10,0 ppb (ha a vízminőség > 15 M Ω -cm [0,067 $\mu\text{S/cm}$]) mérés $\pm 5\%$ -a, ha TOC > 10,0 ppb (ha a vízminőség 0,5 to 18,2 M Ω -cm [2,0-0,055 $\mu\text{S/cm}$])
Ismétlőképesség	$\pm 0,05$ ppbC < 5 ppb, $\pm 1,0\%$ > 5 ppb
Felbontás	0,001 ppbC ($\mu\text{gC/l}$)
Vizsgálati idő	Folytonos
Kezdeti válaszadási idő	< 60 másodperc
Detektálási küszöb	0,025 ppbC
Vezetőképesség pontossága	$\pm 2\%$, 0,02-20 $\mu\text{S/cm}$; állandó szenzor*
Cellaállandó pontossága	$\pm 2\%$
Hőmérsékletszenzor	PT1000 RTD, A osztály
Hőmérséklet pontossága	$\pm 0,25$ °C

Mintavízre vonatkozó követelmények

Hőmérséklet	0–100 °C **
Részecskeméret	< 100 mikron
Minimális vízminőségi szint	$\geq 0,5$ M Ω -cm (≤ 2 $\mu\text{S/cm}$), pH < 7,5 ***
Térfogatáram	20 ml/perc
Nyomás	4–200 psig (0,3–13,6 bar(g)) a mintabetáplálási csatlakozónál ****

Általános specifikációk

Külső méretek	11" [280mm] Szé \times 7,4" [188mm] Ma \times 5,25" [133mm] Mé
Tömeg	5,0 font (2,3 kg)
Készülék ház anyaga	Polikarbonát műanyag, gyulladásgátló, UV- és vegyszerálló, UL # E75645, 1. kötet, 2. rész, CSA #LR 49336
Készülék ház védeftése	NEMA 4X, IP65 ipari védeftesség
Névleges környezeti hőmérséklet/ páratartalom	5–50 °C, 5–80% páratartalom, nem kondenzálódó
Árammal kapcsolatos követelmények	100–130 V(AC) vagy 200–240 V(AC), 50/60 Hz, legfeljebb 25 W
Helyi jelzőfények	Négy LED az üzemzavar, hiba, szenzorállapot és az UV-lámpa bekapcsolt állapotának jelzésére
Besorolások/tanúsítványok	CE-jelölés, UL és cUL (CSA szabványok) listázás, vezetőképességi szabvány és a hőmérséklet szenzorok nyomon követhetők a NIST, ASTM D1125 és D5391 szerint. Teljesíti az ASTM D5173 szerinti követelményeket (Standard Test Method for On-line Monitoring of Carbon Compounds in Water by UV Light Oxidation)

Mintacsatlakozások

Bemeneti csatlakozás	10-32 anyamenetes csatlakozó (6" [2 m] FDA engedéllyel rendelkező PTFE cső mellékelve)
Kimeneti csatlakozás	10-32 anyamenetes csatlakozó (Fix derékszögű 316SS leeresztő cső mellékelve)
Bemeneti szűrő	316SS, beépített, 60 mikronos
Folyadékkal érintkező alkatrészek	316SS/kvarc/PEEK/titán/PTFE/EPDM/FFKM
Fali rögzítés	Szabványos, rögzítőfülek mellékelve
Csőrögzítés	Opcionális: csőrögzítő elem tartozékkal az 1" [2,5 cm] névleges csőméretekhez
Maximális érzékelőtávolság	300 láb [91 m]

* Az M300TOC készülék esetében egyenértékű S/m tartományú kijelzés is választható

** 70°C feletti hőmérséklethez mintakondicionáló tekerics szükséges (tartozék)

*** Erőművi cikluskémiai mintákhoz a pH-t a kationcserét követő méréssel lehet beállítani.

**** 5,9 bar (85 psig) feletti folyamatnyomáshoz opcionális nagynyomású szabályozó szükséges p/n 58091552.

A specifikációk előzetes értesítés nélkül változhatnak.

www.mt.com/pro

További információk

METTLER TOLEDO Csoport

Folyamatanalitikai üzletág

Helyi kapcsolat: www.mt.com/pro-MOs

A műszaki változtatások joga fenntartva.

©03/2021 METTLER TOLEDO. Minden jog fenntartva

PA2059hu Rev A 03/21



Minőségi tanúsítvány.

Fejlesztés, gyártás és tesztelés az ISO 9001 szerint.



CE megfeleltetés



UL-besorolással rendelkezők
Megfelel a kanadai szabványoknak