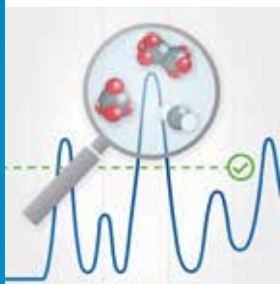


# 具有流量控制功能的在线TOC传感器 适用于纯水系统

## 4000TOCe 传感器



### 实时、连续的TOC监测

带流量控制功能的4000TOCe TOC分析仪采用成熟的电导率差值紫外氧化法，来有效持续监测总有机碳浓度。该产品旨在最大限度增强样品氧化并缩短响应时间。



### 安装和操作简单

4000TOCe传感器采用即插即测设计，易于安装，并且可以减少初始设置的时间。由于这款TOC分析仪无需处理、存储或更换气体或试剂，因此便于操作且可以减少运营成本。



### 支持监管计划

4000TOCe传感器符合ASTM D5173在线TOC监测标准测试方法。这款总有机碳分析仪符合制药行业全球药典的要求。



### 适用于各种水处理项目

对于从事制水项目的系统集成商而言，4000TOCe是制药用水、回收与再利用应用以及电力行业补给水处理的理想之选。这已经被梅特勒-托利多全球支持组织证实。



### 4000TOCe传感器 持续、快速、可靠

在线4000TOCe总有机碳(TOC)传感器可实时监测水系统中的TOC含量。强大的宽量程范围，从反渗透后处理到使用点，都能满足了纯水和超纯水的应用需求。持续监测可立即显示TOC含量的增加，并且可对超限情况作出快速响应。

4000TOCe传感器与菜单驱动的M300变送器相结合，提供了一种使用简便的分析套装，可提高运行性能并进行广泛的系统诊断。

想要了解4000TOCe，请访问：

► [www.mt.com/4000TOCe](http://www.mt.com/4000TOCe)

# 4000TOCe技术资料

## 测量

测量范围	0.05 - 1000 ppbC ( $\mu\text{gC/L}$ )
TOC精确度	当TOC < 2.0 ppb (水质 > 15 M $\Omega$ -cm [0.067 $\mu\text{S/cm}$ ]) 时为 $\pm 0.1$ ppbC; 当TOC > 2.0 ppb 且 < 10.0 ppb (水质 > 15 M $\Omega$ -cm [0.067 $\mu\text{S/cm}$ ]) 时为 $\pm 0.2$ ppbC; 当TOC > 10.0 ppb (水质为 0.5 至 18.2 M $\Omega$ -cm [2.0 至 0.055 $\mu\text{S/cm}$ ]) 时为测量值的 $\pm 5\%$
重复性	$\pm 0.05$ ppbC < 5 ppb, $\pm 1.0\%$ > 5 ppb
分辨率	0.001 ppbC ( $\mu\text{gC/L}$ )
分析时间	连续
初始响应时间	< 60秒
检测限值	0.025 ppbC
电导率精度	$\pm 2\%$ , 0.02-20 $\mu\text{S/cm}$ ; 常数传感器*
电极常数精度	$\pm 2\%$
温度传感器	Pt1000 RTD, A类
温度精度	$\pm 0.25$ $^{\circ}\text{C}$

## 水样要求

温度	0至100 $^{\circ}\text{C}^{**}$
颗粒度	< 100微米
对水质的最低要求	$\geq 0.5$ M $\Omega$ -cm ( $\leq 2$ $\mu\text{S/cm}$ ), pH < 7.5 $^{***}$
流速	20 mL/min
压力	样品入口处为4至200 psig (0.3 bar(g)) 至13.6 bar(g)) $^{***}$

## 通用规格

外壳尺寸	11" [280mm] W $\times$ 7.4" [188mm] H $\times$ 5.25" [133mm] D
重量	5.0 lb, 2.3 kg
外壳材料	聚碳酸酯塑料, 阻燃, 抗紫外线且耐化学腐蚀, UL # E75645, Vol.1, Set 2, CSA #LR 49336
防护等级	NEMA 4X, IP65工业环境
环境温度/湿度等级	5至50 $^{\circ}\text{C}$ /5至80%湿度, 无冷凝
电源要求	100-130VAC或200-240VAC, 50/60 Hz, 最大25W
设备指示器	四个LED指示灯, 分别用于显示故障、错误、传感器状态和紫外灯开启
等级/标准	CE兼容、UL和cUL (CSA标准) 认证, 电导率和温度传感器符合NIST、ASTM D1125和D5391要求。 符合通过紫外光氧化在线监测水中碳化合物的ASTM D5173标准测试方法

## 取样接口

样品入口连接方式	10-32内螺纹端口 (提供符合FDA要求的6' [2 m] PTFE管)
样品出口连接方式	10-32内螺纹端口 (提供固定右侧角316SS排放管)
入口过滤器	316SS, 内置, 60微米
液接部分	316SS/石英/PEEK/钛/PTFE/EPDM/FFKM
墙壁安装	提供标准安装支架
管道安装	可选, 配备管道安装支架附件, 适用于标准管道尺寸1" [2.5 cm]
最大传感器距离	300ft [91m]

\* 可在M300TOC上选择对应的S/m读数。

\*\* 70  $^{\circ}\text{C}$ 以上温度需要使用螺旋式样品冷却管 (随配)。

\*\*\* 对于发电厂循环化学处理样品, 在阳离子交换后需要测量并调整好pH值。

\*\*\*\* 过程压力超过85 psig (5.9 bar) 时, 需要使用高压调节器选件 (零件号58091552)。

规格如有更改, 恕不另行通知。

[www.mt.com/pro](http://www.mt.com/pro)

了解更多信息

### 梅特勒-托利多集团

过程分析部门

本地联系方式: [www.mt.com/pro-MOs](http://www.mt.com/pro-MOs)

如有技术更改, 恕不另行通知

©03/2021 METTLER TOLEDO. 保留所有权利

PA2059zh修订版A 03/21



品质证书。  
开发、生产和检测  
符合ISO 9001。



CE认证



UL认证  
符合加拿大标准