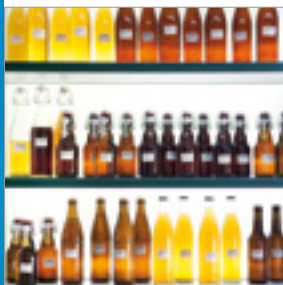


卓越性能和易于操作 智能浊度传感器



测量高度可靠

多点出厂校准数据确保了整个测量范围的精确性。



启动快速无忧

“Z即插即测”功能可确保启动过程快速无误。



满足合规性

传感器遵循卫生设计最佳实践，并按照压力设备指令要求进行测试。



易于安装

无需现场改造。传感器可通过Tuchenhagen-VARINLINE过程连接/视镜直接安装。



InPro 8610i

InPro 8630i

浊度与色度测量 过程更好的可见性

InPro 8610i和InPro 8630i浊度传感器通过多点校准和抗背景颜色变化提供了高测量精度。

智能传感器管理 (ISM[®]) 技术使测量性能更加可靠。ISM提供视窗污染和湿度诊断工具，以便让您随时了解传感器状况。

这类传感器专用于啤酒厂、饮料厂、乳品厂或再生水应用中的浊度测量。

欲了解关于InPro 8610i/InPro 8630i的更多信息，请访问

► www.mt.com/InPro8610i

► www.mt.com/InPro8630i

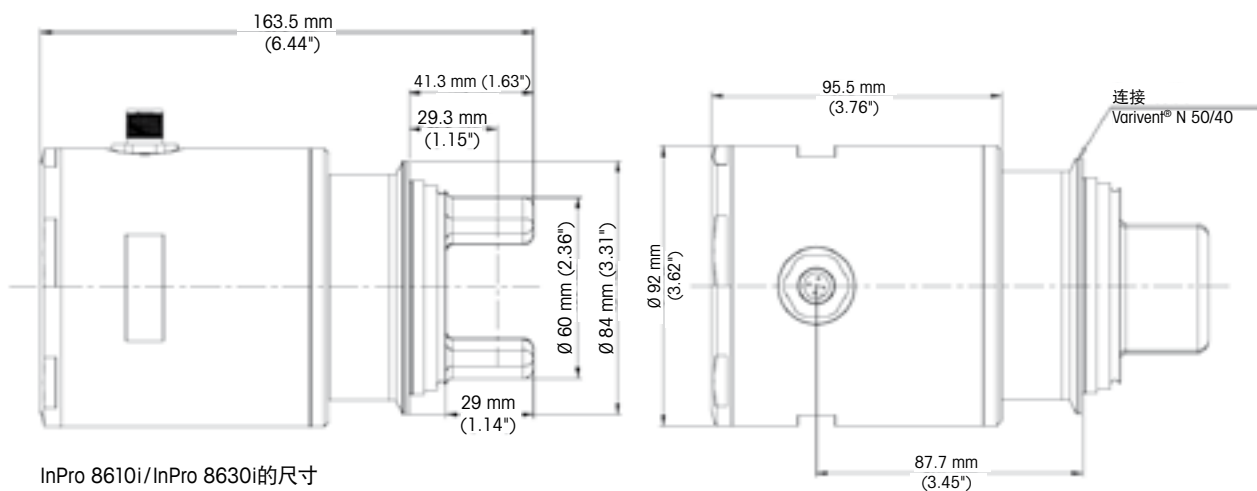
InPro 8610i/InPro 8630i技术参数

测量原理	浊度: 散射光 (25°/90°*) 颜色*: 吸收测量
过程压力	最大16 bar
过程温度	-10 °C至120 °C (在SIP / CIP清洁期间, 以最高150 °C清洁15分钟)
测量范围	InPro 8610i 浊度: 0至250 EBC (0至1000 FTU) InPro 8630i 浊度: 0至1000 EBC (或0至4000 FTU) 色度: 0-50 EBC色度
单位	FTU、NTU、EBC、EBC色度、g/L、mg/L、ppm、ASBC、%T、ICUMSA、%污染*
过程连接	Tuchenhagen-VARINLINE型号N 50/40
液接部件	不锈钢1.4404; 蓝宝石窗口
表面抛光处理	N6/R _a 32 (R _a ≤ 0.8 μm/32 μin)
O型圈 (法兰, 液接)	EPDM (符合FDA和EN-1935/2004要求)
通信接口	数字 (RS 485)
防护等级	IP 66 (防尘、防水)

仅限InPro 8630i

► www.mt.com/InPro8610i

► www.mt.com/InPro8630i



InPro 8610i/InPro 8630i的尺寸

梅特勒-托利多集团

过程分析

本地联系方式: www.mt.com/pro-MOs

ISM和InPro是梅特勒-托利多集团的商标。所有其他商标是其各自所有者的财产。如有技术变更, 恕不另行通知。

© 09/2018 METTLER TOLEDO。版权所有。

MarCom Urdorf, CH。PA2003zh A。

www.mt.com/pro

了解更多信息

