

InFit 761 e/764 e – Supports à immersion pour cuves, bioréacteurs et conduites

Caractéristiques techniques



InFit 761 e et InFit 764 e

Brève description

Le support fixe à immersion InFit® 761 e permet l'installation rapide et simple d'électrodes et de sondes à diamètre de 12 mm avec filetage Pg 13.5 dans les cuves, bioréacteurs et conduites, en position verticale ou latérale. De la sorte, on peut utiliser une grande variété d'électrodes pH ou de Redox à électrolyte de référence (solide ou gélifié) ainsi que de sondes servant à mesurer la conductivité, la turbidité, le taux d'oxygène et de CO₂, pour applications dans l'industrie chimique (également dans les zones à risque d'explosion), pharmaceutique et dans les industries alimentaire et des boissons.

Le support fixe à immersion InFit 764 e permet l'installation rapide et simple d'électrodes pH/Redox pressurisables à électrolyte liquide pour applications en industrie chimique, pharmaceutique et dans les domaines biotechnologiques, industries alimentaire et des boissons, ainsi que pour les eaux usées industrielles.

Avantages des supports à insertion:

- installation verticale et latérale sur les cuves, bioréacteurs et conduites
- longueurs d'immersion variables pour cuves, bioréacteurs et conduites
- nombreuses possibilités de raccords procédé
- joints conformes FDA et USP (en MFQ et FFKM)
- rugosité N5 pour toutes les pièces en contact avec le milieu de mesure (en matériau métallique, sans cage de protection)
- grand choix de matériaux en contact avec le milieu
- cage de protection optionnelle pour la protection des électrodes en milieu abrasif
- conformité aux directives EX et PED.

Table des matières

| Mode de fonctionnement et structure | 2 | Informations pour la commande | 19 |
|--|-----------|--------------------------------------|-----------|
| Fonctionnement du support | 2 | Description du produit | 19 |
| Dispositif de mesure complet | 2 | Supports et pièces de rechange | 20 |
| Schémas | 3 | Accessoires | 22 |
| Schémas InFit 761 e | 3 | | |
| Schémas InFit 764 e | 7 | | |
| Installations réalisables | 9 | | |
| Raccords procédé | 10 | | |
| Spécifications techniques | 13 | | |
| Spécifications techniques InFit 761 e | 13 | | |
| Spécifications techniques InFit 764 e | 15 | | |
| Electrodes/sondes adéquates | 17 | | |

Fonctionnement du support

Les supports servent à l'installation des électrodes et sondes de mesure du pH, du Redox, de l'oxygène, du CO₂, de la turbidité et de la conductivité dans les diverses industries.

La désignation générale Série InFit 76X e figurant dans le présent document concerne:

- **InFit 761 e** – supports à immersion InFit 761 e pour électrodes pH/Redox avec électrolyte gélifié ou polymère, sondes de turbidité et de conductivité, O₂, CO₂ (à diamètre de 12 mm, comportant un filetage 13.5)
- **InFit 764 e** – pour électrodes pressurisables pH/Redox avec électrolyte liquide (par ex., InPro 2000).

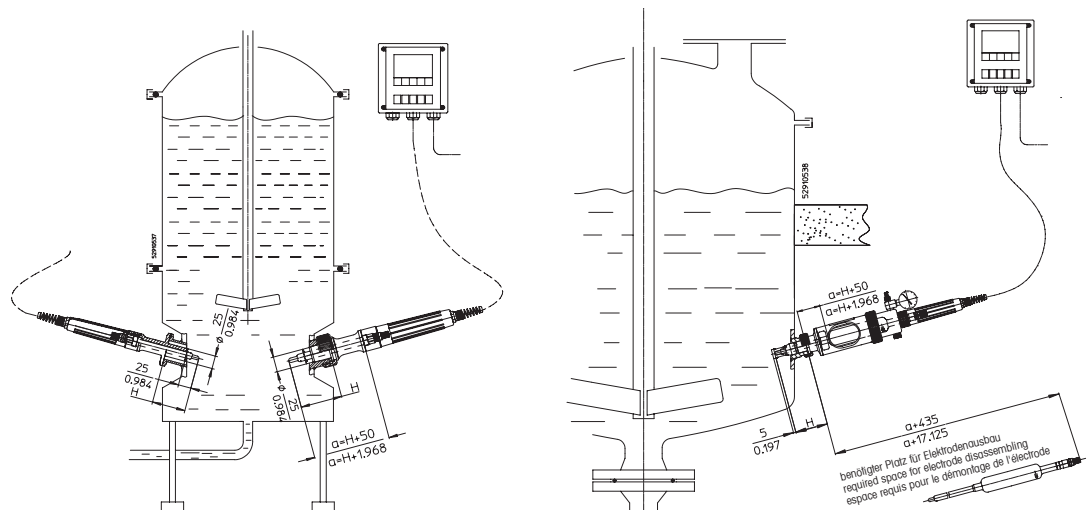
Tous les supports en acier sont stérilisables in situ et peuvent être montés verticalement ou latéralement sur des bioréacteurs ou des conduites. Pour garantir la stérilité, l'interstice de l'InFit 76X e (équipé du support de sonde de type «C») se trouvant entre la partie immergée du support et le raccord est minimisé à l'aide d'un joint torique. Cette version est spécialement conçue pour répondre aux exigences sanitaires les plus strictes.

Pour l'exploitation en autoclaves ou pour le nettoyage NEP, seuls les supports InFit 76X e équipés de supports de sondes de type «C» sont utilisables (voir «Description du produit», page 19). Les supports à immersion protègent les électrodes/sondes de tout endommagement mécanique. Le raccord enfichable simplifiant le remplacement d'électrodes ou de sondes est protégé de l'humidité et de toute détérioration par un capuchon de protection anti-statique (noir). L'emploi d'électrodes à tête enfichable simplifie leur remplacement et permet de réutiliser plusieurs fois le câble de raccordement de l'électrode. D'autre part, la plupart des versions sont livrables avec ou sans cage de protection pour la pointe d'électrode/sonde (excepté l'InFit 76X e avec support de sonde de type «C», toujours sans cage de protection). Les supports de type «Y» sont prévus pour l'installation verticale.

Nota: Les supports autorisés pour l'exploitation dans les zones à risque d'explosion possèdent le symbole sur la plaquette signalétique. Les supports ne portant pas cette désignation sur la plaquette signalétique ne sont pas admis pour l'usage dans les zones à risque d'explosion.

Toutes les pièces du support à immersion qui entrent en contact avec le milieu de mesure sont livrables en acier inox selon la norme DIN 1.4435/316L, DIN 2.4602/Alliage C22 ou en titane, également en plastique PVDF et PP. La tête est constituée de PP antistatique et de laiton nickelé. L'étanchéité avec le milieu de mesure est obtenue grâce à des joints toriques en Viton® (FKM), Kalrez® (FFKM), silicone (MVQ) ou EPDM.

Dispositif de mesure complet

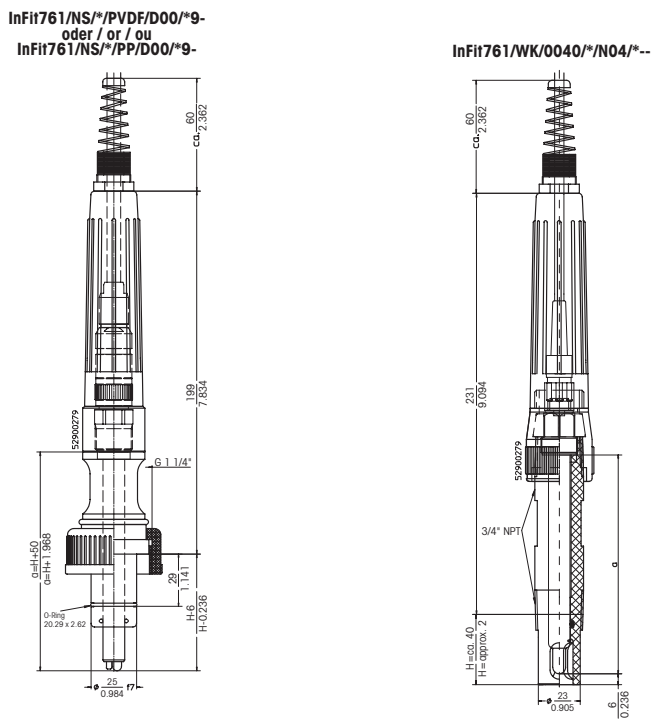
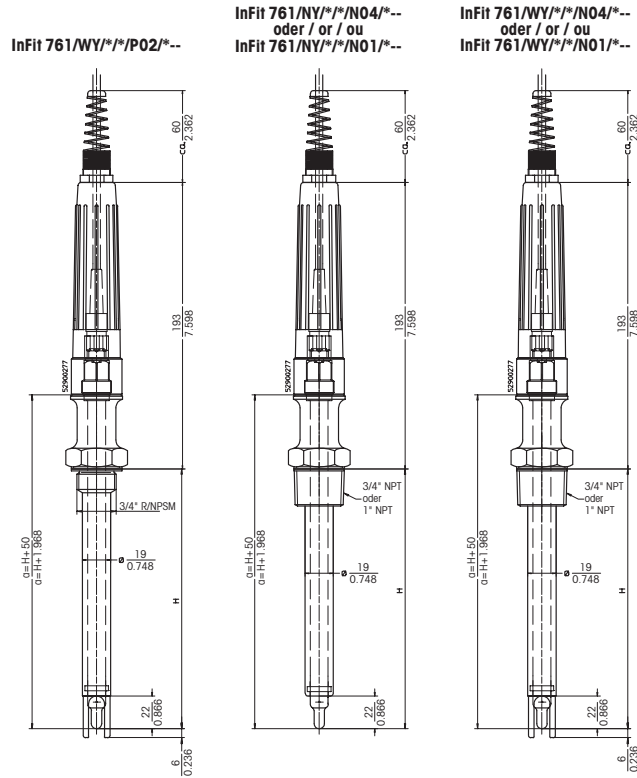


Dispositif de mesure complet InFit 761 e (gauche) et InFit 764 e (droite)

Schémas InFit 761 e

| | |
|--------|------|
| Cotes | mm |
| (env.) | inch |

H = longueur d'immersion, a = longueur d'électrode/sonde

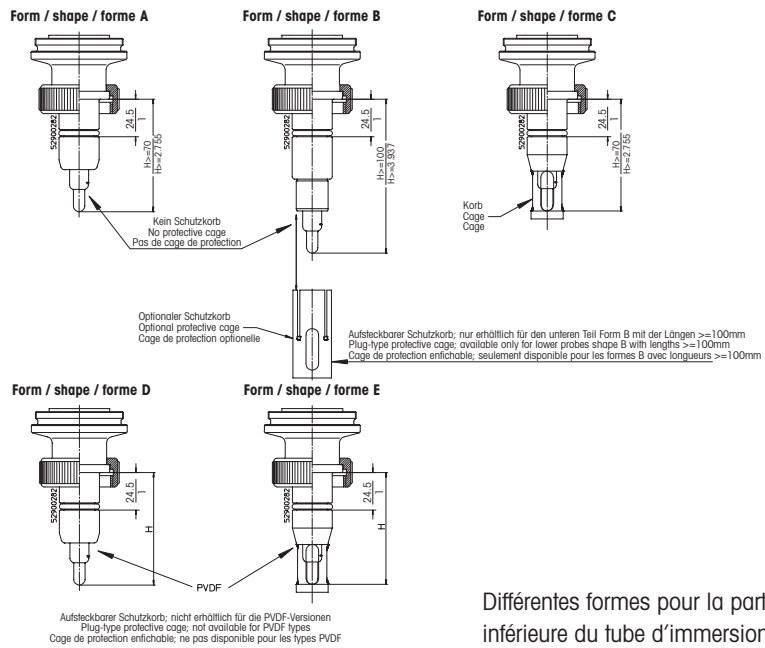
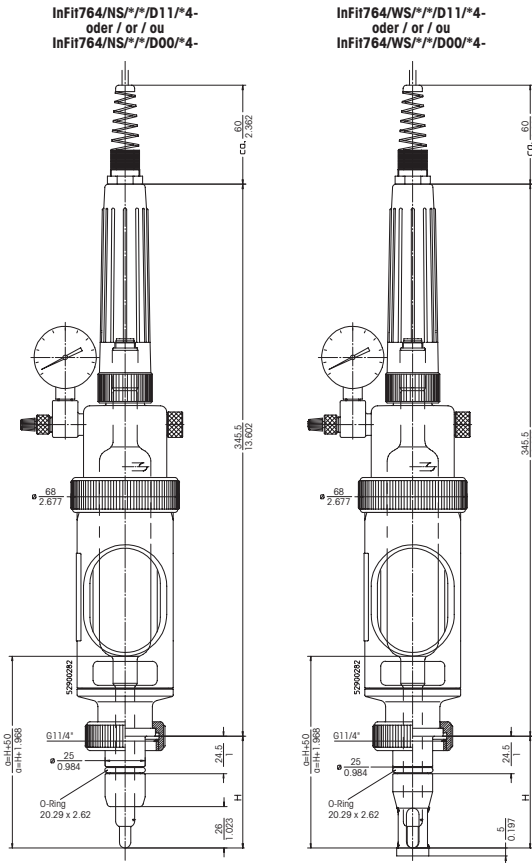


Concernant les longueurs d'immersion (H) et les longueurs d'électrodes/sondes (a) correspondantes, voir le chapitre «Electrodes/sondes adéquates» de la page 17.

Schémas InFit 764 e

| | |
|--------|------|
| Cotes | mm |
| (env.) | inch |

H = longueur d'immersion, a = longueur d'électrode/sonde



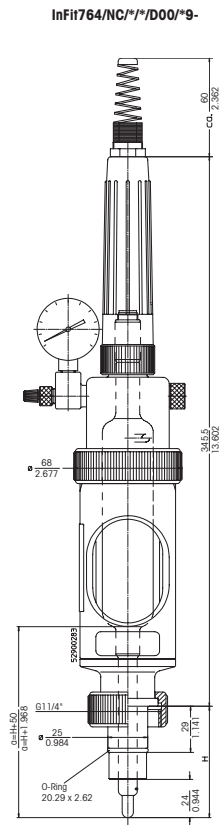
Différentes formes pour la partie inférieure du tube d'immersion.

Concernant les longueurs d'immersion (H) et les longueurs d'électrodes/sondes (a) correspondantes, voir le chapitre «Electrodes/sondes adéquates» de la page 18.

Schémas InFit 764 e

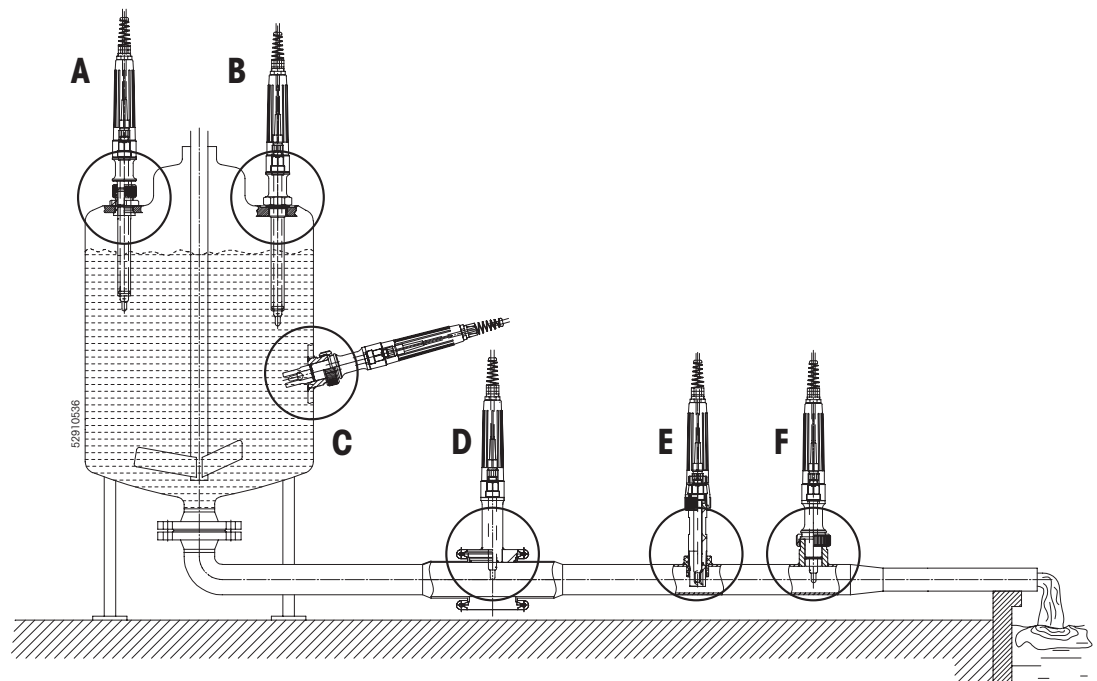
| | |
|--------|------|
| Cotes | mm |
| (env.) | inch |

H = longueur d'immersion, a = longueur d'électrode/sonde



Concernant les longueurs d'immersion (H) et les longueurs d'électrodes/sondes (a) correspondantes, voir le chapitre «Electrodes/sondes adéquates» de la page 18.

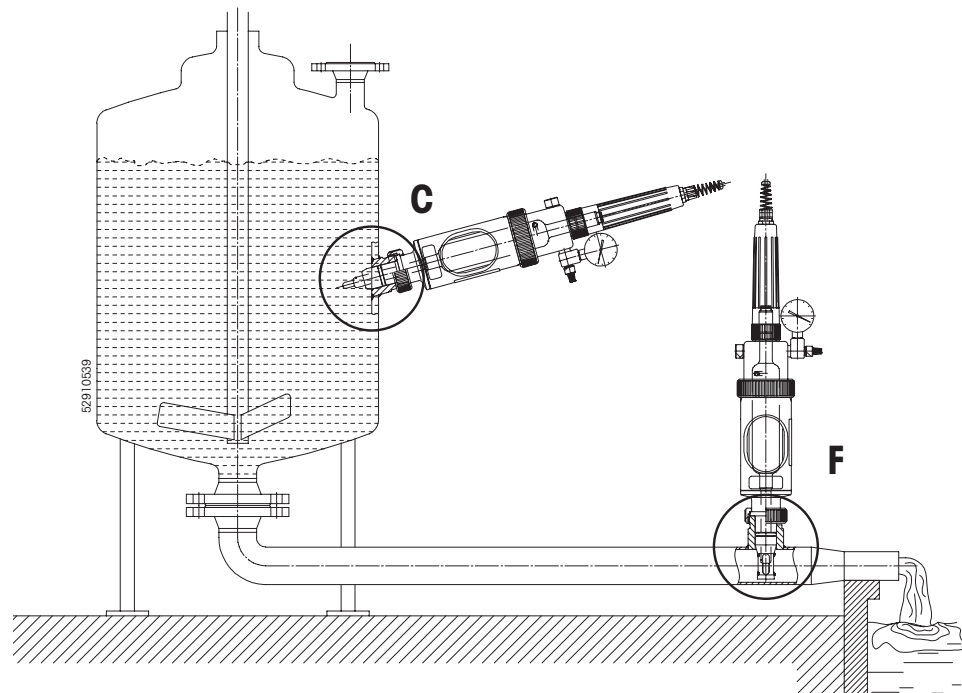
Installations réalisables



Installations admissibles InFit 761 e

- A** Installation verticale avec bague moletée
- B** Installation verticale avec filetage extérieur NPSM ou NPT
(uniquement pour support de sonde type «Y»)
- C** Installation latérale avec bague moletée
- D** Installation sur conduite par raccord TriClamp, Varivent etc.
- E** Installation sur conduite avec filetage extérieur NPT
(uniquement pour support de sonde type «K»)
- F** Installation dans la conduite avec bague moletée

Installations réalisables



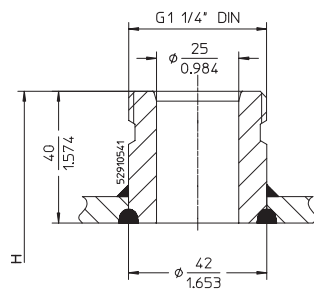
Installations admissibles InFit 764 e

- C** Installation latérale avec bague moletée
- F** Installation sur conduite avec bague moletée

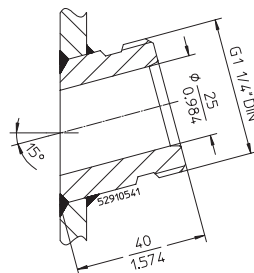
Raccords procédé

- 1) Bague moletée G 1 1/4" hauteur = 18 mm pour manchon à souder
L = 40/DN25/droit/1.4435 (page 9 – détail **F**)
- 2) Bague moletée G 1 1/4" hauteur = 18 mm pour manchon à souder
L = 40/DN25/incliné/1.4435 (page 9 – détail **C**)
- 3) Bague moletée G 1 1/4" hauteur = 22 mm pour manchon à souder de sécurité
L = 47/DN25/droit/1.4435 (page 9 – détail **F**)
- 4) Bague moletée G 1 1/4" hauteur = 22 mm pour manchon à souder de sécurité
L = 40/DN25/incliné/1.4435 (page 9 – détail **C**)
- 5) Bague moletée M26x1 pour manchon à visser L = 40/DN19/droit/1.4435 (page 9 – détail **A**)
- 6) Filetage extérieur 3/4" R/NPSM (support de capteur type «Y») (page 9 – détail **B**)
- 7) Filetage extérieur 3/4" NPT (support de capteur type «Y») (page 9 – détail **B**)
- 8) Filetage extérieur 3/4" NPT (support de capteur type «K») (page 9 – détail **E**)
- 9) Filetage extérieur 1" NPT (support de capteur type «Y») (page 9 – détail **B**)
- 10) Raccord Tri-Clamp 1.5" et 2" droit, 1.5" ou 2" incliné (page 9 – détail **D**)
- 11) Bride Varivent DN 50 droit (page 9 – détail **D**)
Bride Varivent incliné DN 50 (page 9 – détail **D**)

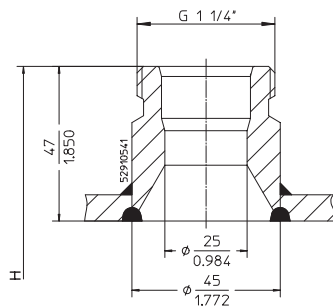
1) Manchon à souder
DN 25 droit



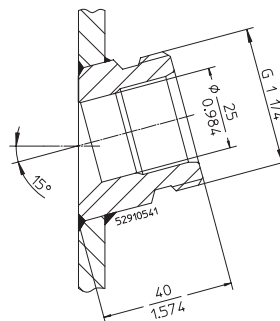
2) Manchon à souder
DN 25 incliné



3) Manchon à souder de sécurité
DN 25 droit

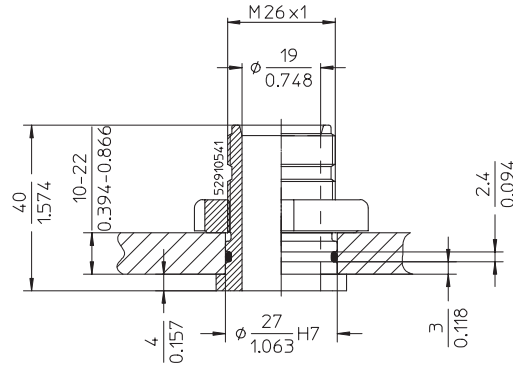


4) Manchon à souder de sécurité
DN 25 incliné

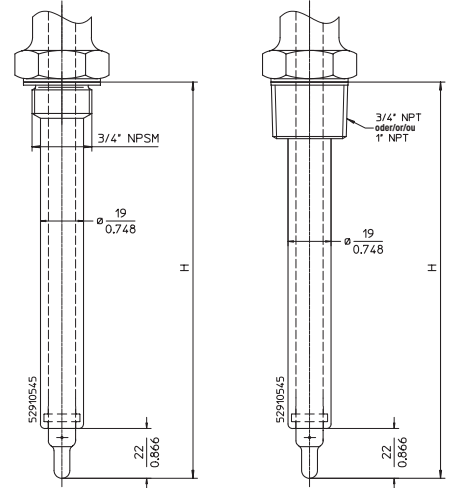


Raccords procédé

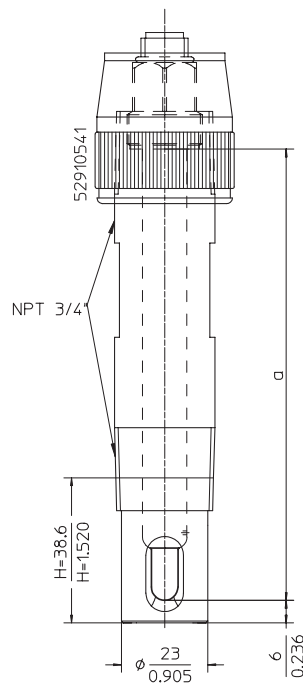
5) Manchon à visser
DN 19 droit



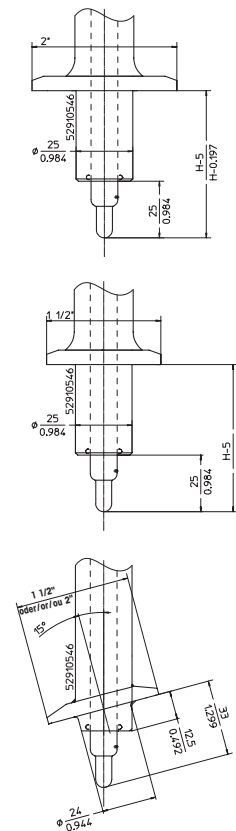
6, 7 et 9) Filetage extérieur
3/4" R/NPSM, 3/4" NPT ou 1" NPT



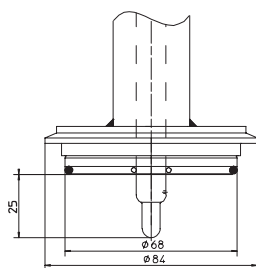
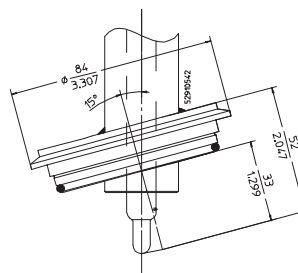
8) Filetage extérieur NPT 3/4"



10) Tri-Clamp 1.5" droit (haut)
Tri-Clamp 2" droit (milieu)
Tri-Clamp 1.5" ou 2" incliné (bas)



Raccords procédé

11) Bride Varivent
DN 50 droite11) Bride Varivent
DN 50 inclinée

Spécifications techniques InFit 761 e

Nota: Tenir compte des spécifications techniques du capteur posé.

Conditions ambiantes

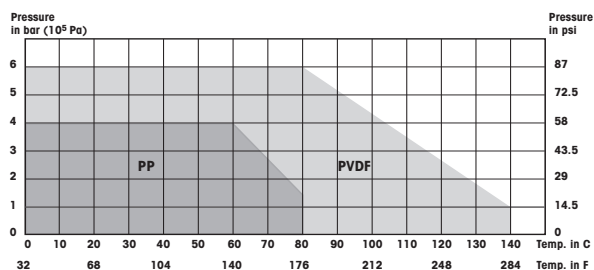
Température 0...70 °C

Conditions d'utilisation

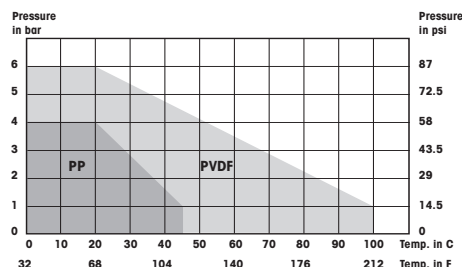
Support Matériau Pression maximale admissible [PS] / [TS]: (relation linéaire pour support en plastique)

InFit 761/*S DIN 1.4435
DIN 2.4602/AISI Alliage C22, Ti 16 bar / 140 °C

PP
PVDF



InFit 761/WK PP
PVDF



InFit 761/NC DIN 1.4435
DIN 2.4602/AISI Alliage C22, Ti 16 bar / 140 °C

InFit 761/*Y DIN 1.4435
DIN 2.4602/AISI Alliage C22, Ti 6 bar / 140 °C

PVDF 6 bar / 20 °C
1 bar / 100 °C

Longueur d'immersion Longueurs d'immersion et longueurs correspondantes d'électrodes/sondes voir le chapitre «Electrodes/sondes adéquates», page 17

Matériaux en contact avec le milieu DIN 1.4435,
DIN 2.4602/Alliage C22, titane
PP, PVDF

Joints en contact avec le milieu Silicone (MVQ)-FDA USP Class VI
Viton (FKM)-FDA,
EPDM-FDA,
Kalrez (FFKM)-FDA USP Class VI

| | |
|--|---|
| Matériaux sans contact avec le milieu | Capuchon de protection: polypropylène (PP antistatique) |
| Poids | env. 0,5 kg |
| Indications de pression | Selon article 1 PED 97/23/CE, paragraphe 2.2: «Pression» pression par référence à la pression atmosphérique, exprimée en surpression; par conséquent, une pression dans la plage de vide est exprimée par une valeur négative. |
| Protection antidéflagrante (Valable pour tous supports comportant des matériaux métalliques en contact avec le milieu) | Selon les directives ATEX (94/9/CE): ⊕ II 1/2 G c IIC TX Ga/Gb ⊕ II 1/2 D c IIIC TX Da/Db SEV 13 ATEX 0161 X Selon les directives FM: IS CL I,II,III, Div 1, GR A,B,C,D,E,F,G Tamb. = entre 0 °C et +60 °C, environnements intérieurs et extérieurs.. Schéma de contrôle FM : 53800002 ; Projet original n° 3021227 ; Numéro du certificat de vérification FM : FM16US0034X |
| Certificats / homologations | <ul style="list-style-type: none"> • Selon le modèle du support, les certificats et homologations suivants sont inclus: • Déclaration de conformité CE • Directive concernant les équipements sous pression (PED) • Certificat de conformité selon la norme EN 10204 2.1, Certificat de matériau 3.1B • Directive ATEX • Classe FM 3600, 3610, 3810 • MaxCert™ |
| Types d'électrodes adéquates | voir chapitre «Electrodes/sondes adéquates» page 17 |

Pour de plus amples renseignements concernant les électrodes et les sondes, veuillez consulter les feuilles de caractéristiques correspondantes, ou consultez votre représentant METTLER TOLEDO.

Spécifications techniques InFit 764 e

Nota: Tenir compte des spécifications techniques de l'électrode posée/du capteur posé.

Conditions ambiantes

Température 0...70 °C

Conditions d'utilisation

| Support | Matériau | Pression maximale admissible [PS] / [TS]: (relation linéaire pour supports en plastique) |
|-------------|---------------------------------|--|
| InFit 764 e | DIN 1.4435 | 6 bar / 130 °C |
| | DIN 2.4602/AISI Alliage C22, Ti | |
| | PVDF | 6 bar / 20 °C 1 bar / 110 °C |

Longueur d'immersion Longueurs d'immersions et longueurs d'électrodes/sondes correspondantes, voir le chapitre «Electrodes / sondes adéquates» page 18

Matériaux en contact avec le milieu DIN 1.4435, DIN 2.4602/Alliage C22, titane, PVDF

Joints en contact avec le milieu Silicone (MVQ)-FDA USP Class VI
Viton (FKM)-FDA,
EPDM-FDA,
Kalrez (FFKM)-FDA USP Class VI

Matériaux sans contact avec le milieu

| | |
|-------------------------|--|
| Partie supérieure: | laiton nickelé, polypropylène (PP) antistatique |
| Cylindre: | verre |
| Siège: | PTFE |
| Capuchon de protection: | polypropylène (PP) antistatique |

Poids env. 2 kg

Indications de pression Selon article 1 PED 97/23/CE, paragraphe 2.2:
«Pression» pression par référence à la pression atmosphérique, exprimée en surpression; par conséquent, une pression dans la plage de vide est exprimée par une valeur négative.

Protection antidéflagrante Selon les directives ATEX (94/9/CE):
(Valable pour tous supports comportant des matériaux métalliques en contact avec le milieu)
 ⓧ II 1/2 G c IIC TX Ga/Gb
 ⓧ II 1/2 D c IIIC TX Da/Db
 SEV 13 ATEX 0161 X
 Selon les directives FM:
 IS CL I,II,III, Div 1, GR A,B,C,D,E,F,G
 Tamb. = entre 0 °C et +60 °C,
 environnements intérieurs et extérieurs..
 Schéma de contrôle FM : 53800002 ;
 Projet original n° 3021227 ;
 Numéro du certificat de vérification FM : FM16US0034X

Certificats / homologations

- Selon le modèle du support, les certificats et homologations suivants sont inclus:
- Déclaration de conformité CE
- Directive concernant les équipements sous pression (PED)
- Certificat de conformité selon la norme EN 10204 2.1, Certificat de matériau 3.1B
- Directive ATEX
- Classe FM 3600, 3610, 3810
- MaxCert™

Types d'électrodes adéquates voir chapitre «Electrodes/sondes adéquates» page 18

Pour de plus amples renseignements concernant les électrodes et les sondes, veuillez consulter les feuilles de caractéristiques correspondantes, ou consultez votre représentant METTLER TOLEDO.

Electrodes/sondes adéquates InFit 761 e

Bref aperçu des longueurs des électrodes et des sondes relatives aux longueurs des supports (longueur d'immersion = H).

InFit 761 e

| H = Longueurs d'immersion | a = Longueur des électrodes/sondes |
|---|---|
| H = 25 mm, H = 33 mm, H = 40 mm, H = 70 mm | 120 mm |
| pH | DPA/DPAS, DXK, InPro 3030, InPro 3100, InPro 3200, InPro 3250, InPro 3300, InPro 4010, InPro 4250, InPro 4800 |
| Oxygène | InPro 6050, InPro 6800, InPro 6900 |
| CO ₂ | InPro 5000 |
| Conductivité | InPro 7001-VP |
| Turbidité | InPro 8050, InPro 8100, InPro 8200 |
| H = 100 mm | 150 mm (pH) |
| pH | DPA/DPAS, DXK, InPro 3030, InPro 3100, InPro 3200, InPro 3250, InPro 3300, InPro 4010, InPro 4800 |
| H = 175 mm | 205 mm (Turbidité), 220 mm (Oxygène, CO ₂) ou 225 mm (pH, Conductivité) |
| pH | DPA/DPAS, DXK, InPro 3030, InPro 3100, InPro 3200, InPro 3250, InPro 3300, InPro 4800 |
| Oxygène | InPro 6800, InPro 6900 |
| CO ₂ | InPro 5000 |
| Conductivité | InPro 7001-VP |
| Turbidité | InPro 8100, InPro 8200 |
| H = 275 mm | 297 mm (Turbidité), 320 mm (Oxygène, CO ₂) ou 325 mm (pH) |
| pH | DPA/DPAS, DXK, InPro 3030, InPro 3100, InPro 3200, InPro 3250, InPro 3300, InPro 4800 |
| Oxygène | InPro 6800, InPro 6900 |
| CO ₂ | InPro 5000 |
| Turbidité | InPro 8100, InPro 8200 |
| H = 375 mm | 407 mm (Turbidité), 420 mm (CO ₂) ou 425 mm (pH) |
| pH | DPA/DPAS, DXK, InPro 3030, InPro 3100, InPro 3200, InPro 3250, InPro 3300, InPro 4800 |
| Oxygène | InPro 6800, InPro 6900 |
| Turbidité | InPro 8100, InPro 8200 |

Nota: Pour de plus amples renseignements sur la vaste gamme d'électrodes et de sondes, veuillez contacter votre représentant METTLER TOLEDO.

Electrodes/sondes adéquates InFit 764 e

InFit 764

| H = Longueurs d'immersion | a = Longueur des électrodes/sondes |
|----------------------------------|---|
| H = 70 mm | 120 mm |
| pH | (HA, HF, LoT) 465-50, InPro 2000 |
| Redox | Pt4865-50 |
| H = 100 mm | 150 mm |
| pH | (HA, HF, LoT) 465-50, InPro 2000 |
| Redox | Pt4865-50 |
| H = 150 mm | 200 mm |
| pH | (HA, HF, LoT) 465-50, InPro 2000 |
| Redox | Pt4865-50 |
| H = 200 mm | 250 mm |
| pH | (HA, HF, LoT) 465-50, InPro 2000 |
| Redox | Pt4865-50 |

Description du produit

| Type d'électrode / de sonde | | | |
|--|---|-----------------------------------|--|
| 1 | Electrodes pH/Redox, O ₂ , CO ₂ , turbidité et conductivité (Ø 12 mm et filetage Pg 13.5) | | |
| 4 | Electrodes pH/Redox avec électrolyte liquide | | |
| Cage de protection | | | |
| W | Support de sonde avec cage de protection | | |
| N | Support de sonde sans cage de protection | | |
| Support de sonde | | | |
| Y | Tige Ø 19 mm | | |
| S | Tige Ø 25 mm | | |
| C | Tige CIP Ø 25 mm sans cage de protection | | |
| K | Tige NPT | | |
| Longueurs d'immersion = H, (selon version avec/sans cage de protection ± 5mm) | | | |
| 0 | 0 | 2 5 | 25 mm long. d'immersion (uniquement support de sonde type «C») |
| 0 | 0 | 3 3 | 33 mm long. d'immersion (uniquement support de sonde type «C») |
| 0 | 0 | 4 0 | 40 mm long. d'immersion |
| 0 | 0 | 7 0 | 70 mm long. d'immersion |
| 0 | 1 | 0 0 | 100 mm long. d'immersion |
| 0 | 1 | 5 0 | 150 mm long. d'immersion |
| 0 | 1 | 7 5 | 175 mm long. d'immersion |
| 0 | 2 | 0 0 | 200 mm long. d'immersion |
| 0 | 2 | 7 5 | 275 mm long. d'immersion |
| 0 | 3 | 7 5 | 375 mm long. d'immersion |
| | | | Concernant la longueur des sondes appropriés en relation des longueurs d'immersion, voir le chapitre «Electrodes/ sondes adéquates», page 17/18. |
| Matériau (en contact avec le milieu) | | | |
| 4 | 4 | 3 5 | DIN 1.4435 |
| C | 2 | 2 – | DIN 2.4602/Alliage C22 |
| T | I | – – | Titane |
| P | P | – – | Polypropylène |
| P | V | D F | Fluorure de polyvinylidène |
| Raccords procédé | | | |
| D | 0 | 0 | Ingold DN25 ¹⁾ |
| D | 1 | 0 | Ingold DN25 ²⁾ |
| D | 1 | 1 | Ingold DN25 ³⁾ |
| D | 0 | 4 | Bride DN50-PN16 (tige Ø 25 mm) |
| P | 0 | 1 | Manchon DN19 M26x1 |
| P | 0 | 2 | ¾" R/NPSM (tige Ø 19 mm) |
| P | 2 | 9 | Manchon DN25-pos. de gorge 43,6 (type «C») |
| N | 0 | 4 | NPT ¾" |
| N | 0 | 1 | NPT 1" |
| T | 0 | 1 | Raccord Tri-Clamp 1.5" droit |
| T | 0 | 2 | Raccord Tri-Clamp 2" droit |
| T | 0 | 3 | Raccord Tri-Clamp 1.5" incliné |
| V | 0 | 1 | Bride Varivent DN 50 droit |
| V | 0 | 2 | Bride Varivent DN50 incliné |
| Matériau d'étanchéité | | | |
| V | i | FKM Viton FDA | |
| E | P | EPDM FDA | |
| K | a | FFKM Kalrez 6230 FDA/USP Class VI | |
| S | i | MVQ silicone FDA/USP Class VI | |
| Position joint torique | | | |
| – | Sans gorge | | |
| 2 | Distance de gorge 22.4 | | |
| 4 | Distance de gorge 24.5 | | |
| 9 | Distance de gorge 29 | | |
| S | Distance de gorge spéciale | | |
| Spécial | | | |
| – | Standard | | |
| S | Spécial | | |

InFit 76 8 / 9 / 10 11 / 12 13 14 15 16 / 17 18 19 20 21 22 / 23 24 25 / 26 27 28 29 30

¹⁾ Bague moletée en 1.4435 (hauteur = 18), bague moletée en plastique, bague moletée pour le manchon de sécurité et le support de sonde type «C» en 1.4435 (hauteur = 22)
²⁾ Ecrou 6-pans en 1.4305 (hauteur = 18)
³⁾ Bague moletée en laiton (hauteur = 18)

– Toutes les configurations ne sont pas possibles.
 – Veuillez contacter votre représentant METTLER TOLEDO local pour connaître les autres options.

| InFit 761 e | Désignation | No. de commande |
|-------------|---------------------------------|-----------------|
| | InFit 761/NC/0070/4435/D00/Si9- | 52 400 491 |
| | InFit 761/NC/0070/4435/T01/Si-- | 52 400 494 |
| | InFit 761/NC/0070/4435/T02/Si-- | 52 400 495 |
| | InFit 761/NC/0033/4435/V02/Si-- | 52 400 502 |
| | InFit 761/NS/0070/4435/D00/Si9- | 59 900 796 |
| | InFit 761/NS/0175/4435/D00/Si9- | 59 900 797 |
| | InFit 761/WS/0070/4435/D00/Si9- | 59 900 754 |
| | InFit 761/WS/0070/4435/D00/EP9- | 59 909 163 |
| | InFit 761/WS/0100/4435/D00/Si9- | 59 900 792 |
| | InFit 761/WS/0175/4435/D00/Si9- | 59 900 779 |
| | InFit 761/WS/0070/4435/D10/Vi2- | 59 900 753 |
| | InFit 761/NS/0070/PP--/D00/Vi9- | 52 400 316 |
| | InFit 761/NS/0070/PVDF/D00/Vi9- | 52 400 311 |
| | InFit 761/WK/0040/PP--/N04/Vi-- | 52 403 478 |
| | InFit 761/WK/0040/PVDF/N04/Vi-- | 52 401 520 |

| InFit 764 e | Désignation | No. de commande |
|-------------|---------------------------------|-----------------|
| | InFit 764/NC/0070/4435/D00/Si9- | 52 400 497 |
| | InFit 764/NS/0070/4435/D11/Si4- | 59 901 415 |
| | InFit 764/NS/0100/4435/D11/Si4- | 59 901 416 |
| | InFit 764/NS/0150/4435/D11/Si4- | 59 901 417 |
| | InFit 764/NS/0200/4435/D11/Si4- | 59 901 418 |
| | InFit 764/WS/0070/4435/D11/Si4- | 59 901 414 |
| | InFit 764/WS/0070/4435/D11/Ka4- | 59 901 495 |
| | InFit 764/NS/0070/PVDF/D11/Vi4- | 59 901 439 |
| | InFit 764/WS/0070/PVDF/D11/Vi4- | 59 901 443 |
| | InFit 764/NS/0150/PVDF/D11/Vi4- | 59 901 441 |

Consultez la «Description du produit» sur la page 19 pour toutes les autres commandes.

| Pièces de rechange | Désignation | No. de commande |
|--------------------|--|-----------------|
| | Jeu joints toriques Si USP 76Xe | 52 403 459 |
| | Jeu joints toriques Ep FDA 76Xe | 52 403 460 |
| | Jeu joints toriques Vi FDA 76Xe | 52 403 461 |
| | Jeu joints toriques Ka USP 76Xe (tige ø 25 mm) | 52 403 462 |
| | Jeu joints toriques Ka USP 76Xe (tige ø 19 mm) | 52 403 504 |
| | Presse-étoupe avec guide câble Pg 16 | 52 403 470 |
| | Jeu de presse-étoupe 5 mm / 7 mm | 52 403 463 |
| | Bague moletée G 1 ¼" (NPSM), Ms D21, hauteur = 18 mm | 59 901 133 |
| | Bague moletée G 1 ¼" (NPSM), Ms por le support de capteur type «C» | 59 909 320 |
| | Capuchon de protection InFit 76Xe | 52 403 465 |

Pièces de rechange uniquement pour InFit 761 e:

| | |
|-----------------------------------|------------|
| Capuchon de protection long 761 e | 52 403 464 |
| Adaptateur InFit 761/WK | 52 403 466 |

Pièces de rechange uniquement pour InFit 764 e:

| | |
|-------------------------------------|------------|
| Adaptateur complet avec joint 764 e | 52 403 468 |
| Siège PTFE | 59 901 136 |
| Cylindre de verre | 59 901 147 |
| Jeu de joints plats 764 e | 52 403 523 |
| Tête compl. 7XX | 52 403 524 |
| Manomètre compl. 0...6 bar | 59 901 296 |
| Jeu pièces raccord air comprimé | 59 905 552 |
| Insert de valve | 59 905 517 |

| Accessoires | Désignation | No. de commande |
|-------------|---|-----------------|
| | Manchon à souder | |
| | Manchon à souder L=40/DN25/incliné/1.4435 | 59 901 124 |
| | Manchon à souder L=48/DN25/incliné/1.4435 | 59 901 125 |
| | Manchon à souder L=55/DN25/incliné/1.4435 | 59 901 126 |
| | Manchon à souder L=40/DN25/droit/1.4435 | 59 901 127 |
| | Manchon à souder L=50/DN25/droit/1.4435 | 59 901 128 |
| | Manchon à souder L=60/DN25/droit/1.4435 | 59 901 129 |
| | Manchon à visser L=40/DN19/1.4435 | 59 901 290 |
| | Manchon à souder de sécurité L=47/DN25/droit/1.4435 | 52 400 518 |
| | Manchon à souder de sécurité L=40/DN25/incliné/1.4435 | 52 400 462 |
| | Manchon à souder L=40/DN25/incliné/Alliage C22 | 59 901 245 |
| | Manchon à souder L=40/DN25/droit/Alliage C22 | 59 901 242 |
| | Manchon à souder L=40/DN25/droit/PVDF | 59 901 206 |
| | Manchon à souder L=40/DN25/incliné/PVDF | 59 901 208 |
| | Obturateur | |
| | Obturateur DN25 L=40/incliné/1.4435/silicone USP | 59 901 283 |
| | Obturateur DN25 L=48/incliné/1.4435/silicone USP | 59 901 284 |
| | Obturateur DN25 L=55/incliné/1.4435/silicone USP | 59 901 285 |
| | Obturateur DN25 L=40/droit/1.4435/silicone USP | 59 901 287 |
| | Obturateur DN25 L=50/droit/1.4435/silicone USP | 59 901 288 |
| | Obturateur DN25 L=60/droit/1.4435/silicone USP | 59 901 289 |
| | Obturateur DN19 L=42/droit/1.4435 | 59 901 294 |
| | Obturateur de sécurité DN25/ L=30/1.4435/silicone USP | 52 400 464 |
| | Obturateur DN25 L=40/droit/Alliage C22/Kalrez USP | 59 908 917 |
| | Obturateur DN25 L=40/incliné/PVDF/Viton-FDA | 59 901 318 |
| | Cage de protection | |
| | Cage de protection, pour longueur d'immersion H>=100 mm/1.4435 | 59 901 132 |
| | Cage de protection, pour longueur d'immersion H>=100 mm/Alliage C22 | 52 402 858 |

Autres accessoires sur demande auprès de votre représentant METTLER TOLEDO.

InFit et InPro sont des marques déposées du groupe METTLER TOLEDO en Suisse et à douze autres pays en plus.

Viton et Kalrez sont des marques déposées de DuPont Performance Elastomers LLC.

Les autres marques déposées sont la propriété de leurs détenteurs respectifs..

Vente et service après-vente :

Allemagne

Mettler-Toledo GmbH
ProzeBanalytik
Ockerweg 3
DE - 35396 Gießen
Tél. +49 641 507 444
e-mail prozess@mt.com

Australie

Mettler-Toledo Limited
220 Turner Street
Port Melbourne, VIC 3207
Australia
Tél. +61 1300 659 761
e-mail info.mtaus@mt.com

Autriche

Mettler-Toledo Ges.m.b.H.
Laxenburger Str. 252/2
AT - 1230 Wien
Tél. +43 1 607 4356
e-mail prozess@mt.com

Brésil

Mettler-Toledo Ind. e Com. Ltda.
Avenida Tamboré, 418
Tamboré
BR - 06460-000 Barueri/SP
Tél. +55 11 4166 7400
e-mail mtbr@mt.com

Canada

Mettler-Toledo Inc.
2915 Argentia Rd #6
CA-ON L5N 8G6 Mississauga
Tél. +1 800 638 8537
e-mail ProInsideSalesCA@mt.com

Chine

Mettler-Toledo International Trading
(Shanghai) Co. Ltd.
589 Gui Ping Road
Cao He Jing
CN - 200233 Shanghai
Tél. +86 21 64 85 04 35
e-mail ad@mt.com

Corée du Sud

Mettler-Toledo (Korea) Ltd.
1 & 4F, Yeil Building 21
Yangjaecheon-ro 19-gil
Seocho-Gu
Seoul 06753 Korea
Tél. +82 2 3498 3500
e-mail Sales_MTKR@mt.com

Croatie

Mettler-Toledo d.o.o.
Mandlova 3
HR - 10000 Zagreb
Tél. +385 1 292 06 33
e-mail mt.zagreb@mt.com

Danemark

Mettler-Toledo A/S
Naverland 8
DK - 2600 Glostrup
Tél. +45 43 27 08 00
e-mail info.mtdk@mt.com

Espagne

Mettler-Toledo S.A.E.
C/Miguel Hernández, 69-71
ES - 08908 L'Hospitalet de Llobregat
(Barcelona)
Tél. +34 902 32 00 23
e-mail mtemkt@mt.com

États-Unis

METTLER TOLEDO
Process Analytics
900 Middlesex Turnpike, Bld. 8
Billerica, MA 01821, USA
Tél. +1 781 301 8800
Tél. graf. +1 800 352 8763
e-mail mtprous@mt.com

France

Mettler-Toledo
Analyse Industrielle S.A.S.
30, Boulevard de Douaumont
FR - 75017 Paris
Tél. +33 1 47 37 06 00
e-mail mtpro-f@mt.com

Grande Bretagne

Mettler-Toledo LTD
64 Boston Road, Beaumont Leys
GB - Leicester LE4 1AW
Tél. +44 116 235 7070
e-mail enquire.mtuk@mt.com

Hongrie

Mettler-Toledo Kereskedelmi KFT
Teve u. 41
HU - 1139 Budapest
Tél. +36 1 288 40 40
e-mail mithu@axelero.hu

Inde

Mettler-Toledo India Private Limited
Amar Hill, Saki Vihar Road
Powai
IN - 400 072 Mumbai
Tél. +91 22 2857 0808
e-mail sales.mtin@mt.com

Indonésie

PT. Mettler-Toledo Indonesia
GRHA PERSADA 3rd Floor
Jl. KH. Noer Ali No.3A,
Kayuringin Jaya
Kalimalang, Bekasi 17144, ID
Tél. +62 21 294 53919
e-mail
mt-id.customersupport@mt.com

Italie

Mettler-Toledo S.p.A.
Via Vialba 42
IT - 20026 Novate Milanese
Tél. +39 02 333 321
e-mail
customercare.italia@mt.com

Japon

Mettler-Toledo K.K.
Process Division
6F Ikenohata Nissshoku Bldg.
2-9-7, Ikenohata
Taito-ku
JP - 110-0008 Tokyo
Tél. +81 3 5815 5606
e-mail helpdesk.ing.jp@mt.com

Malaisie

Mettler-Toledo (M) Sdn Bhd
Bangunan Electroscon Holding, U 1-01
Lot 8 Jalan Astaka U8/84
Seksyen U8, Bukit Jelutong
MY - 40150 Shah Alam Selangor
Tél. +60 3 78 44 58 88
e-mail
MT-MY.CustomerSupport@mt.com

Mexique

Mettler-Toledo S.A. de C.V.
Ejército Nacional #340
Polanco V Sección
C.P. 11560
MX - México D.F.
Tél. +52 55 1946 0900
e-mail mt.mexico@mt.com

Norvège

Mettler-Toledo AS
Ulvenveien 92B
NO - 0581 Oslo Norway
Tél. +47 22 30 44 90
e-mail info.mtn@mt.com

Pologne

Mettler-Toledo (Poland) Sp.z.o.o.
ul. Poleczki 21
PL - 02-822 Warszawa
Tél. +48 22 545 06 80
e-mail polska@mt.com

République Tchèque

Mettler-Toledo s.r.o.
Trebohosticka 2283/2
CZ - 100 00 Praha 10
Tél. +420 2 72 123 150
e-mail sales.mtcz@mt.com

Russie

Mettler-Toledo Vostok ZAO
Sretenskij Bulvar 6/1 - Office 6
RU - 101000 Moscow
Tél. +7 495 621 56 66
e-mail inforus@mt.com

Singapour

Mettler-Toledo (S) Pte. Ltd.
Block 28
Ayer Rajah Crescent #05-01
SG - 139959 Singapore
Tél. +65 6890 00 11
e-mail
mt.sg.customersupport@mt.com

Slovaquie

Mettler-Toledo s.r.o.
Hattalova 12/A
SK - 831 03 Bratislava
Tél. +421 2 4444 12 20-2
e-mail predaj@mt.com

Slovénie

Mettler-Toledo d.o.o.
Pot heroja Trtnika 26
SI - 1261 Ljubljana-Dobrunje
Tél. +386 1 530 80 50
e-mail keith.racman@mt.com

Suède

Mettler-Toledo AB
Virkesvägen 10
Box 92161
SE - 12008 Stockholm
Tél. +46 8 702 50 00
e-mail sales.mts@mt.com

Suisse

Mettler-Toledo (Schweiz) GmbH
Im Langacher, Postfach
CH - 8606 Greifensee
Tél. +41 44 944 47 60
e-mail ProSupport.ch@mt.com

Thaïlande

Mettler-Toledo (Thailand) Ltd.
272 Soi Soonvijai 4
Rama 9 Rd., Bangkok
Huay Kwang
TH - 10320 Bangkok
Tél. +66 2 723 03 00
e-mail
MT-TH.CustomerSupport@mt.com

Turquie

Mettler-Toledo Türkiye
Haluk Türksöy Sokak No: 6 Zemin ve 1.
Bodrum Kat 34662 Üsküdar - İstanbul, TR
Tél. +90 216 400 20 20
e-mail sales.mttr@mt.com

Viêt Nam

Mettler-Toledo (Vietnam) LLC
29A Hoang Hoa Tham Street, Ward 6
Binh Thanh District
Ho Chi Minh City, Vietnam
Tél. +84 8 35515924
e-mail
MT-VN.CustomerSupport@mt.com



Système de gestion
certifié selon
ISO 9001 / ISO 14001

Sous réserve de modifications techniques.
© Mettler-Toledo GmbH, Process Analytics
04/17 Imprimé en Suisse. 52 403 502

Mettler-Toledo GmbH, Process Analytics
Im Hackacker 15, CH - 8902 Urdorf, Suisse
Tél. + 41 44 729 62 11, Fax +41 44 729 66 36

www.mt.com/pro