

## ACI400 IIoT Edge 设备 云和 ERP/MES 连接



### 确保数据安全

数据安全是大多数生产工厂的头等大事。ACI400 采取加密和证书验证机制，确保安全连接。



### 力求与您共同成长

ACI400 以现有通信协议为基础，连接新旧称量设备，从而延长其使用寿命，避免现有投资过早淘汰。



### 自动称量工程设计

ACI400 拥有综合数据库，这是称重行业与工业自动化领域专家的合作成果。它适宜大多数行业中的常见称重应用。



### 轻松配置

可快捷、轻松地在现场或远程完成内置 Web 服务器配置。随着新的物联网功能的发展，Web 服务器也可用于更新 ACI400 固件。



### 针对工业 4.0 做好准备

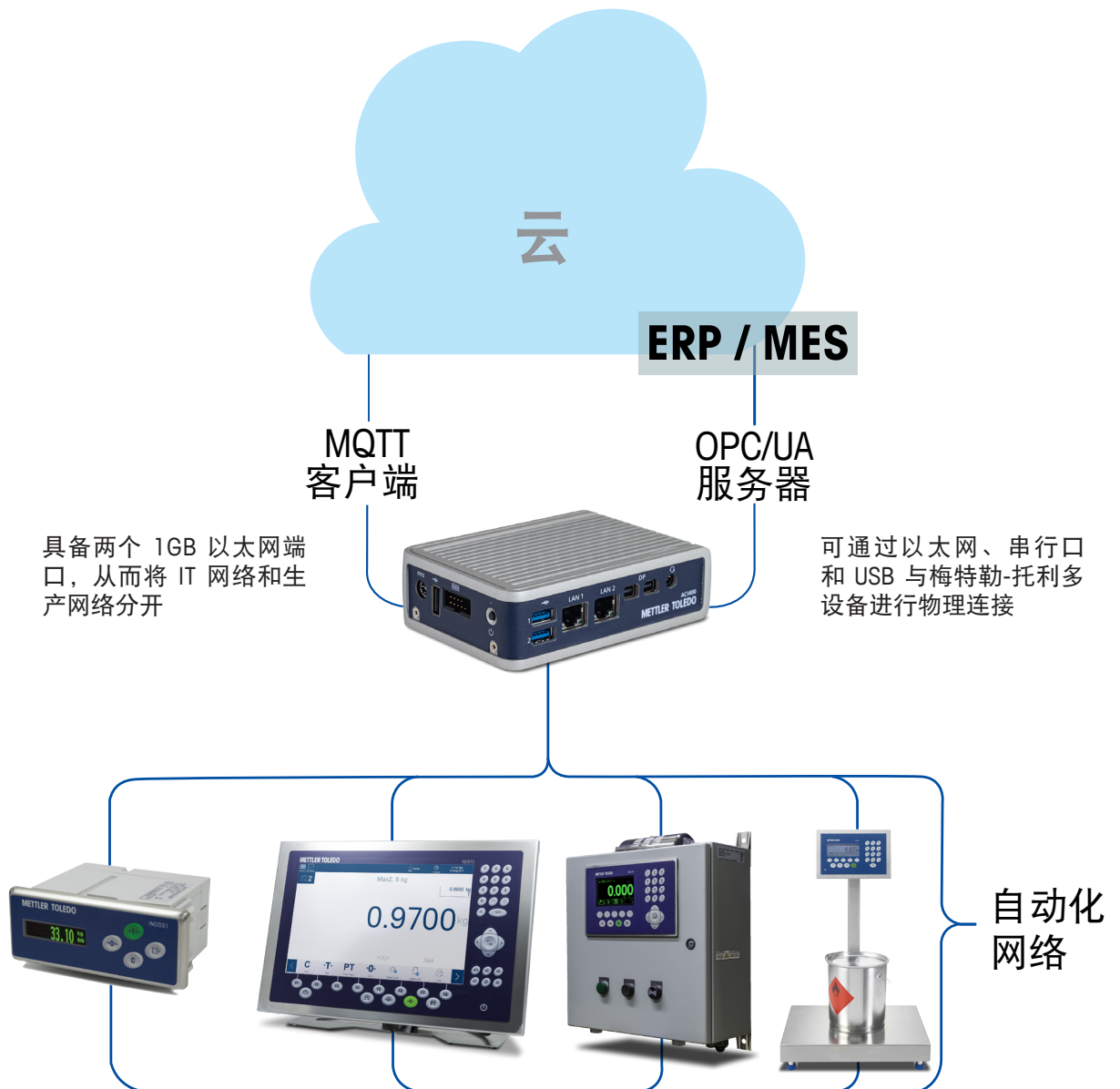
为您的运营迈向工业4.0提供理想工具。梅特勒-托利多推出的 ACI400 IIoT Edge 设备是针对工业物联网的网关。它可提供 OPC UA 服务器和多个 MQTT 客户端，在我们的称重解决方案与您挑选的云和 ERP/MES 系统之间无缝交换没有严格时间要求的数据。

ACI400 是化工、食品、制药、运输和物流业客户的理想之选。它运用 Azure、AWS（亚马逊网络服务）、IBM 和 SAP 等非常成熟的解决方案，实现安全操作、高效管理数据和资产。

## 解决方案详情

Azure、亚马逊网络服务的 MQTT 客户端和通用 MQTT 代理便于将客户可选的载荷直接传输至云服务。OPC UA 服务器对称量过程的重要数据进行组织架构，以便 ERP/MES 系统毫不费力地接受这些数据。

ACI400 IIoT Edge 网关支持同时连接多个 MQTT 代理和 OPC UA 客户端。可进行双向通信，以便外部服务向梅特勒-托利多称重设备发送命令。



每台 ACI400 IIoT Edge 最多可连接四个称重通道。它们可以是来自一个终端的四个台秤通道、四个单独的台秤通道、四个称重模块，或是这些设备的任意组合。

产品网页列出了梅特勒-托利多兼容设备的完整列表，敬请登陆：[www.mt.com/ACI400-iiot-edge](http://www.mt.com/ACI400-iiot-edge)。

# ACI400 IIoT Edge – 数据库\*

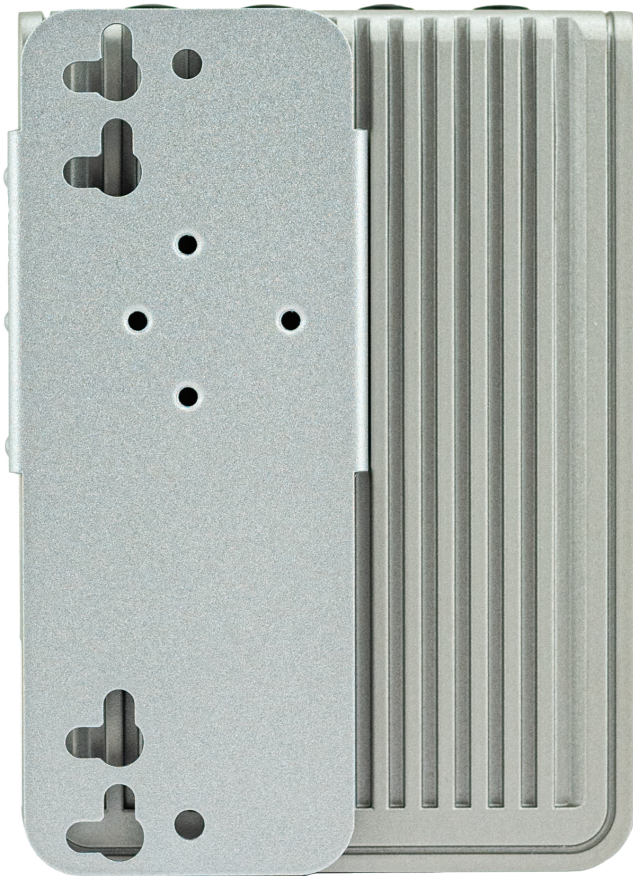
ACI400 IIoT Edge 与称重设备之间的双向通信通过梅特勒-托利多 SICS 协议或共享数据服务器 (SDS) 连接进行。使用所连接称重设备非常简单的出站打印模板, 即可从 ACI400 向 MQTT 代理传送数据。任何支持 SICS 协议、具备共享数据服务器, 或是可以输出打印数据的梅特勒-托利多称重设备都可以通过 ACI400 IIoT Edge 网关连接工业物联网。

可用数据	ICS4 系列 ICS6 系列	IND131/xx IND331/xx	IND560 IND560x		IND570/xx		IND690/xx		IND780/xx		IND930	SLP85x 模块
与 ACI400 的通信	SICS	SICS	SICS	SDS	SICS	SDS	SICS	SICS	SDS	SICS	SICS	SICS
<b>资产数据</b>												
设备类型	●	●	●	●	●	●	●	●	●	●	●	●
制造商	●	●	●	●	●	●	●	●	●	●	●	●
型号	●	●	●	●	●	●	●	●	●	●	●	●
固件版本	●	●	●	●	●	●	●	●	●	●	●	●
序列号	●	●	●	●	●	●	●	●	●	●	●	●
<b>称量数据</b>												
选择台秤	x	不适用	不适用	不适用	不适用	不适用	x	x	●	x	不适用	不适用
适用秤台类型	x	x	x	●	x	●	x	x	●	x	x	x
秤台容量	●	●	●	●	●	●	●	●	●	●	●	●
台秤增量	●	x	x	●	x	●	x	x	●	●	●	x
台秤主要单位	●	●	●	●	●	●	●	●	●	●	●	●
显示的重量	●	●	●	●	●	●	●	●	●	●	●	●
当前显示单位	●	●	●	●	●	●	●	●	●	●	●	●
当前毛重	●	●	●	●	●	●	●	●	●	●	●	●
当前净重	●	●	●	●	●	●	●	●	●	●	●	●
当前皮重	●	●	●	●	●	●	●	●	●	●	●	●
去皮模式	●	x	x	●	x	●	●	●	●	●	●	x
登记砝码	●	●	●	●	●	●	●	●	●	●	●	●
<b>称量和设备状态</b>												
称量稳定状态	●	●	●	●	●	●	●	●	●	●	●	●
称量数据正常状态	x	x	x	●	x	●	x	x	●	x	x	x
贸易合法情况	●	x	x	●	x	●	x	●	●	●	●	x
低于量程	●	●	●	●	●	●	●	●	●	●	●	●
超出量程	●	●	●	●	●	●	●	●	●	●	●	●
<b>设备所支持的命令</b>												
去除皮重	●	●	●	●	●	●	●	●	●	●	●	●
设置预置皮重	●	●	●	●	●	●	●	●	●	●	●	●
清皮	●	●	●	●	●	●	●	●	●	●	●	●
将秤清零	●	●	●	●	●	●	●	●	●	●	●	●

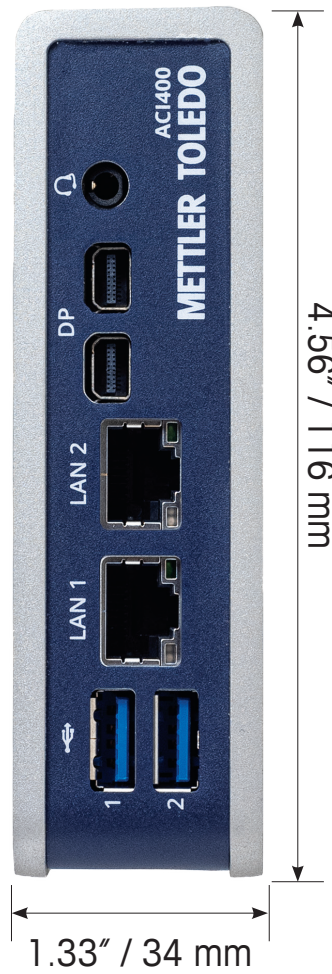
- — 有可用数据
- x — 无可用数据
- n/a — 设备支持单一台秤。

\* 本数据库表并未完整列出兼容的梅特勒-托利多产品, 且不保证可通过 ACI400 获得这些信息。请访问 [www.mt.com/ACI400-iiot-edge](http://www.mt.com/ACI400-iiot-edge), 了解最新的兼容设备、可用数据及支持协议, 或与梅特勒-托利多代表联系, 了解详情。

## 尺寸



上面所述 ACI400 实际尺寸  
为壁挂式



## 订购信息

物料号	说明
30551833	ACI400 IIoT Edge 网关, DIN 导轨安装
30551834	ACI400 IIoT Edge 网关, 壁挂式
64088427	电缆附件, 连接 USB 与 RS232 转换器, 2m (6 ft)
30576643	备用电源适配器 ACI400, 12V, 配有国际插头
30539590	备用串行适配器电缆 ACI400, 连接 IDC10 与 DB9, 265mm (10.4")



**METTLER TOLEDO, LLC**  
工业部门  
本地联系方式: [www.mt.com/contacts](http://www.mt.com/contacts)

如遇技术更改, 恕不另行通知  
©07/2020 梅特勒-托利多. 保留所有权利  
文档编号 30418631  
工业市场部

[www.mt.com/ACI400-iiot-edge](http://www.mt.com/ACI400-iiot-edge)

获取更多信息, 请访问