

Pesata accurata e affidabile di serbatoi con portata elevata



Pesata serbatoi

I moduli di pesata Gagemount hanno una struttura robusta indispensabile per la pesatura di serbatoi con portata elevata. Disponibili con portate da 200 a 300 tonnellate, sono progettati per gestire carichi estremamente pesanti.



Celle di carico

Le celle analogiche 0782 hanno una struttura a colonna oscillante che, allineando automaticamente le forze di carico, garantisce una pesata accurata. La chiusura ermetica e la protezione IP68 ne permettono l'impiego in tutti gli ambienti. Sono prive di connessioni a vite, cosa che le rende accessibili per ispezioni e sostituzioni.



A tenuta stagna

Le celle di carico sono realizzate in acciaio inox e a tenuta stagna grazie alla saldatura laser. In tal modo, la cella di carico è protetta dall'umidità e può garantire stabilità e prestazioni di misurazione di ottimo livello.



200t-300t

Modulo di pesata Gagemount 3390 Per alte uscite

I moduli di pesata Gagemount permettono di convertire un serbatoio, un silo con portata elevata in una bilancia. Sono adattabili a una grande varietà di applicazioni, tra cui i serbatoi utilizzati per il riempimento, la miscelazione, il dosaggio e lo stoccaggio. Indipendentemente dall'applicazione, sono facili da installare e sono in grado di fornire prestazioni accurate e ripetibili in ambienti con pesate intensive. Il modulo di pesatura dev'essere dotato di blocchi esterni.

- IP68/IP69K celle di carico in acciaio inossidabile ermeticamente chiuse
- Supporti di montaggio in acciaio al carbonio nichelato o acciaio inox elettrolucidato (200t)
- Approvazioni ATEX Zona 1/2 e 21/22
- Approvazioni IECEx Zona 1/2 e 21/22
- Approvazioni FM Classe I, II, II DIV 1 e 2
- Standard di certificazioni valide a livello globale per ciascuna cella di carico

Specifiche del modulo di pesata 3390

Modulo di Pesatura		unità di misura	Specifiche	
Modello No.			3390 Gagemount	
Portata cella di carico (E _{max})		t (klb, nominale)	200 (441)	300 (661)
Carico limite, di sicurezza ⁶⁾		%E _{max}	125	
Forza di ripristino ⁵⁾		%C.A./mm (./in) ³⁾	1.6 (40)	2.5 (63)
Forza orizzontale massima	trasversale	kN (klb)	0 (0) ⁷⁾	
	longitudinale			
Spostamento piastra superiore massima	trasversale	± mm (in)	6 (0.24) ⁷⁾	
	longitudinale			
Massima forza di ribaltamento		kN (klb)	0 (0) ⁷⁾	
Peso (cella di carico inclusa), nominale		kg (lb)	55 (121)	125 (275)
Materiale			Acciaio al carbonio / acciaio inox AISI 304	Acciaio al carbonio
Finitura			Nichelato / Lucidato	Nichelato

Cella di Carico		unità di misura	Specifiche	
Modello No.			0782	
Portata cella di carico (E _{max})		t (klb, nominale)	200 (441)	300 (661)
Uscita nominale		mV/V @E _{max}	2 ± 0.1%	
Errore combinato ^{1) 2)}		%E _{max}	≤ 0.05	≤ 0.06
Effetti temperatura su	Uscita carico minimo	%E _{max} /°C (./°F)	≤ 0.002 (0.001)	
	Sensibilità ²⁾	%C.A./°C (./°F)	≤ 0.002 (0.001)	
Range di temperatura	Compensato	°C (°F)	-10 ~ +40 (+14 ~ +104)	
	Operativo		-40 ~ +65 (-40 ~ +150)	
	Stoccaggio		-40 ~ +80 (-40 ~ +176)	
Approvazione ATEX ⁴⁾	Protezione		II 2 G Ex ib IIC T4 ... T6	
			II 2 D Ex ibD 21 IP68 T60°C	
			II 3 G Ex nL IIC T6	
	Parametri entità		II 3 G Ex nA II T6	
			II 3 D Ex iD A22 IP 68 T60°C	
Approvazione IECEx ⁴⁾	Protezione		Ui=25V, Ii=600mA, Pi=0.57 - 1.25W, Ci=2.6 - 6nF, Li=10.25 - 30µH	
			Ex ib IIC T6 ... T4 Gb	
			Ex ib IIIC T55°C ... T60°C Db	
			Ex ic IIC T6 ... T4 Gc	
			Ex nA IIC T6 Gc	
			Ex tc IIIC T60°C Dc	
Approvazione Factory Mutual ⁴⁾	Protezione (USA)		IS/I, II, III/1/ABCDEF/G/T4	
	Protezione (II Canada)		NI/I, II, III/2/ABCDEF/G/T4	
Tensione di alimentazione	Raccomandata	V CA/CC	5 ~ 15	
	Mas.		20	
Resistenza	Alimentazione	Ω	1150 ± 25	
	Uscita		1000 ± 3	
Materiale	Elementi accessori		Acciaio inox per utensili	
Protezione	Tipo		saldato	
	Protezione IP		IP 68, IP69K	
	Protezione NEMA		NEMA 6/6P	
Carico limite	Di sicurezza	%E _{max}	125	
	di rottura		300	
Flessione @ E _{max} , nominale		mm (in)	0.32 (0.013)	0.42 (0.017)
Peso, nominale		kg (lb)	12.5 (27.6)	21.7 (48)
Cavo	Lunghezza	m (ft)	20 (66)	30 (98)
	Diametro	mm (in)	5.8 (0.23)	

¹⁾ Errore combinato di non-linearità ed isteresi

²⁾ Solo valori tipici. La somma degli errori causati dall'Errore combinato e l'effetto della temperatura sulla Sensibilità si attengono alle richieste della OIML R60 e NIST HB44.

³⁾ C.A. = Carico Applicato

⁴⁾ Vedere il certificato per informazioni più complete

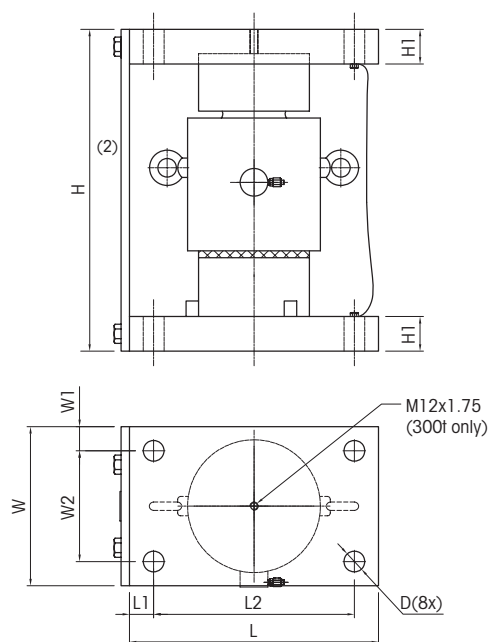
⁵⁾ % del carico applicato (C.A.) per mm (in) spostamento della piastra superiore (trasversale & longitudinale).

⁶⁾ Forza verticale massima, verso il basso, che può essere applicata alla piastra superiore.

⁷⁾ Fermo orizzontale, stop e antiribaltamento devono essere previsti esternamente per i moduli di pesata da 200 e 300 t.



Dimensioni modulo di pesata 3390 200t–300t



- 1) Ogni modulo di pesata è fornito di una piastra di spedizione/installazione per mantenere le piastre superiore e inferiore allineate saldamente durante le fasi di spedizione e installazione.

Portate	D	H	H1	L	L1	L2	W	W1	W2	Piastra superiore di movimento	
										Longitudinale	Trasversale
200t	24	355	40	220	17.5	185	180	22.5	135	± 6	± 6
441K lb	0.94	13.95	1.57	8.66	0.69	7.28	7.09	0.89	5.31	± 0.24	± 0.24
300t	30	465	50	360	35	290	230	35	160	± 6	± 6
661K lb	1.18	18.31	1.97	14.17	1.38	11.42	9.06	1.38	6.30	± 0.24	± 0.24

Informazioni per ordinare il modulo di pesata 3390

Descrizione		Num. Articolo
Modulo di pesatura (cella di carico inclusa) , modello no.	3390 200t carbon steel	71210092
Modulo di pesatura (cella di carico inclusa) , modello no.	3390 300t carbon steel	72197823
Modulo di pesatura (cella di carico inclusa) , modello no.	3390 200t stainless steel	71210170
Cella di carico, modello no.	0782 200t (441klb)	
	20m (66ft) cable	71210093
Cella di carico, modello no.	0782 300t (661klb)	
	30m (98ft) cable	71210169

Gli articoli in grassetto sono in stock

Colori del cavo dei moduli di pesata 3390

Colore	Funzione
Verde	+ Alimentazione
Nero	- Alimentazione
Bianco	+ Segnale
Rosso	- Segnale
Giallo	+ Sense
Blu	- Sense
Giallo (lungo)	Schermo

Connettività totale

I nostri sensori e strumenti sono mezzi di comunicazione altamente professionali. METTLER TOLEDO mette a disposizione varie interfacce di comunicazione dati che consentono di comunicare con PLC, MES o sistemi ERP.



Set di approvazioni completa

3390 Gagemount viene fornita con tutte le approvazioni indicate. Niente più optional o spese aggiuntive. Così si semplifica la procedura commerciale, l'elaborazione degli ordini e lo stock di pezzi di ricambio e assistenza.



METTLER TOLEDO Service

La nostra rete di assistenza è tra le migliori al mondo e garantisce la massima disponibilità dei ricambi, nonché la lunga durata del vostro prodotto.

Elettronica per pesatura

METTLER TOLEDO offre una serie completa di terminali elettronici: dalle soluzioni per la pesata semplice fino alle soluzioni per le applicazioni di riempimento, controllo scorte, dosaggio, formulazione, conteggio e pesata di controllo.



Mettler Toledo GmbH

CH-8606 Greifensee
Switzerland
Tel. +41 44 944 22 11
Fax +41 44 944 30 60

Soggetto a modifiche tecniche
© 03/2017 Mettler-Toledo GmbH
MarCom Switzerland
MTSI 44099870

www.mt.com

Visitateci per ulteriori informazioni