

Module de pesage WMC



Module de pesage WMC

Précision inégalée

Conception ultra-compacte

Pesage très rapide



Petit par la taille

Grand par les performances

METTLER TOLEDO

Passez à la technologie intelligente avec le module de pesage novateur WMC

Le module de pesage WMC est la parfaite combinaison entre la compacité et la haute précision. Il offre des performances supérieures à celles de modèles similaires et prend en charge de nouvelles applications. METTLER TOLEDO présente ainsi une solution novatrice dans le paysage de la technologie de pesage.



Une innovation se distingue clairement des solutions connues, en offrant par exemple, de nouvelles fonctionnalités ou une conception inédite. Elle conduit souvent également, à une succession de nouveaux développements. Les solutions existantes sont miniaturisées ou évoluent vers des solutions jusque

là inimaginables. Le module de pesage WMC est novateur, car il combine haute précision et compacité.

METTLER TOLEDO répond ainsi aux conditions préalables à la mise en œuvre d'applications entièrement nouvelles dans les instruments et les machines.



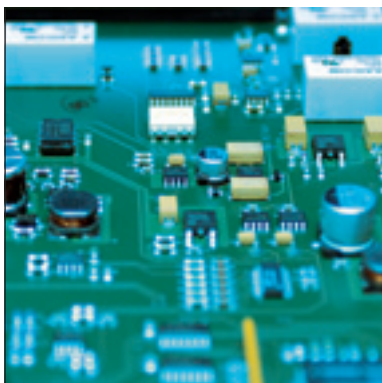
Le module de pesage WMC compact est idéal pour le remplissage automatisé, rapide et précis de flacons, d'ampoules et de seringues.



Le temps de stabilisation très court assure un rendement élevé pour les tests de capsules et de comprimés.



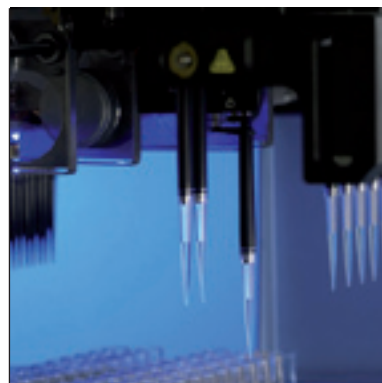
La différence de matériaux peut être déterminée avec une extrême précision lors des processus d'application de revêtement ou de décapage.



L'intégralité des composants, la masse volumique des pièces usinées ou la quantité de matériaux d'encapsulation, peuvent être testés de manière fiable dans un minimum d'espace.



La communication RS232 ou par bus de terrain avec le système de contrôle, permet de transférer rapidement les données (jusqu'à 92 valeurs de poids filtrées par seconde) et de doser avec précision, les poudres et liquides.



Le module de pesage WMC compact trouve facilement sa place dans les machines de laboratoire. Il garantit un remplissage précis des tubes ou un étalonnage embarqué des pipettes et pompes doseuses.

Une conception orientée vers l'automatisation

Rapidité, robustesse et fiabilité

Le module de pesage WMC haute précision est à la fois ultracompact et robuste. Il convient donc parfaitement aux procédés semi-automatiques et entièrement automatiques, ainsi qu'au pesage manuel lorsque l'espace est primordial.



Cette compacité permet de créer des systèmes dans un minimum d'espace. Plusieurs modules de pesage peuvent ainsi être installés facilement dans un espace réduit pour former un système compact permettant de remplir plusieurs lignes parallèles ou de contrôler le pesage. Cette configuration accélère l'ensemble du processus si plusieurs flacons, ampoules, seringues, comprimés ou capsules sont pesés en parallèle en quelques fractions de seconde. Elle permet

même de peser avec précision plusieurs dizaines de milliers d'échantillons par heure.

Flexibilité et convivialité

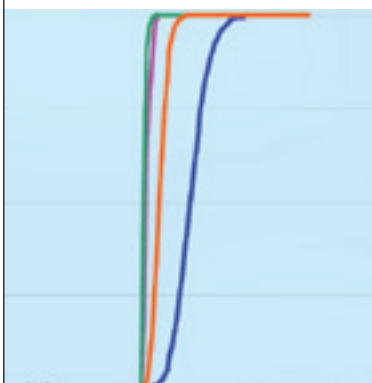
Le nombre de modules de pesage dans un système est illimité. Cela peut aller de deux à des dizaines de modules. Le fait qu'un tel système soit composé de modules indépendants facilite également le remplacement d'un module par un autre lorsque l'un d'eux doit être réparé ou entretenu.

Extrêmement compact



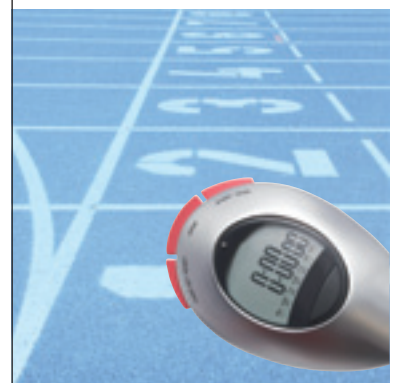
Le module de pesage WMC ultracompact s'intègre parfaitement aux instruments et machines. Avec seulement 25mm de large, il permet d'utiliser des équipements de test et de remplissage aux dimensions plus réduites que jamais.

Firmware configurable



Grâce aux multiples paramètres, le module WMC est configurable de façon à être optimisé dans pratiquement n'importe quel environnement ou application. La prise en main est très simple grâce à un logiciel pour le paramétrage, les diagnostics et la sauvegarde de données.

Pesage très rapide

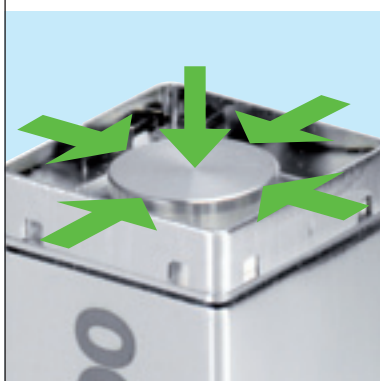


La faible masse du dispositif de restauration de force du module WMC protège contre les vibrations. Le pesage est rapide et précis, et il est possible de transférer jusqu'à 92 valeurs de poids filtrées via une interface RS232 ou de bus de terrain vers le système de contrôle.



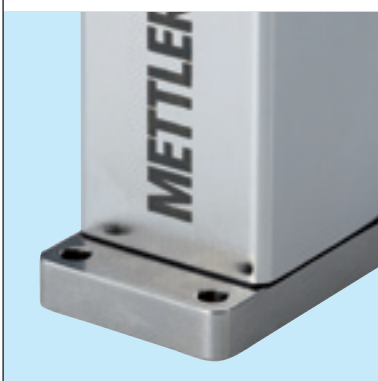
Avec l'aimable autorisation d'Asyrti

Protection contre les surcharges



La cellule de pesage bénéficie d'une protection mécanique contre les surcharges verticales et les forces latérales. Le module de pesage est ainsi protégé en cas de dysfonctionnement des équipements ou d'erreurs lors de l'installation.

Conception industrielle robuste



Le boîtier poli en acier inoxydable 316L (1.4404) et tous les joints sont conformes aux exigences de la FDA. Le module de pesage est doté de brides avec trous pour une parfaite fixation à l'intérieur de la machine ou de l'instrument.

Nettoyage rapide



Le nettoyage est efficace lors du changement de formats et de produits. Le plateau de pesage s'enlève facilement et la fermeture avec le couvercle d'étanchéité est également très simple. Une fois étanchéifié, le module peut être rincé avec un agent nettoyant.

Utilisation polyvalente

Facile à intégrer

Modèles WMC	Précision d'affichage	Plage de pesée	Répétabilité à 5 g	Répétabilité à pleine échelle	Référence
WMC25-SH	0,01 mg	21 g	0,012 mg	0,02 mg	11149000
WMC15-SH	0,01 mg	11 g	0,012 mg	0,02 mg	11149009
WMC24-SH	0,1 mg	21 g	0,08 mg	0,1 mg	11149002



Terminal avec clavier tactile

Le terminal en option avec écran monochrome peut servir d'interface opérateur pour les applications semi-automatiques.

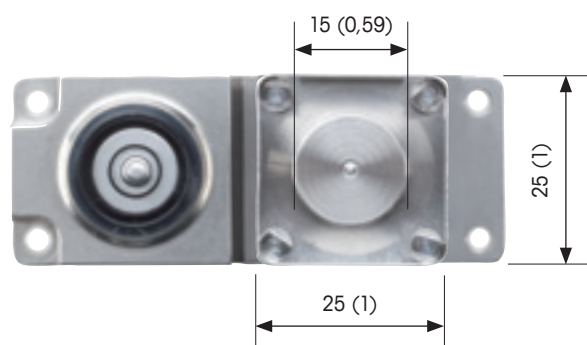
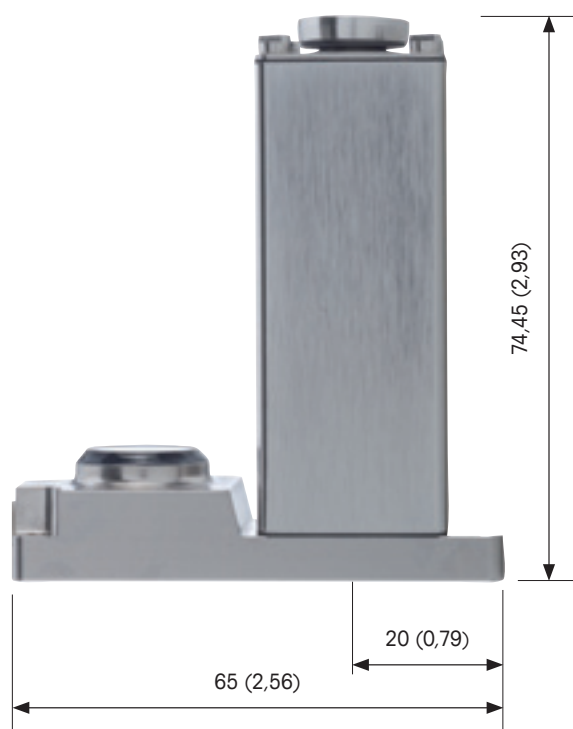
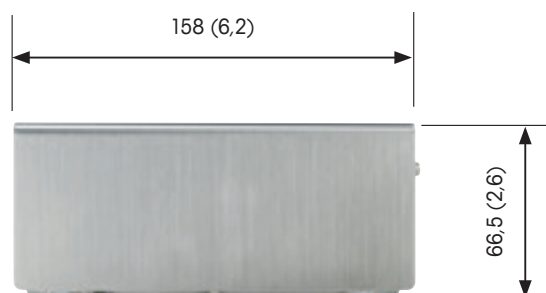


Disposition et montage flexibles

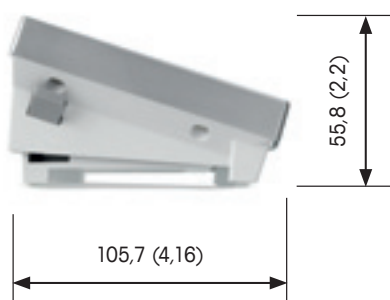
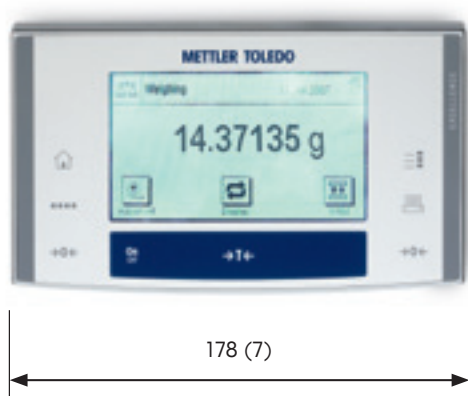
L'unité électronique peut être séparée de la cellule de pesage. Les dispositifs peuvent être placés jusqu'à 3 m d'écart. Un kit de montage sur rails DIN en option est fourni avec le module.

	Référence
Terminal SWT : écran tactile, monochrome	11 121 057
Options d'interface et accessoires	
RS232C (deuxième interface RS232C)	11132500
PS/2 : pour raccorder des claviers et des lecteurs de codes-barres disponibles dans le commerce ¹⁾	11132520
BT (Bluetooth) : pour contrôler sans fil jusqu'à 7 périphériques ¹⁾	11132530
BT (Bluetooth) : pour raccorder sans fil une imprimante BT-P42, un deuxième écran BT-BLD ou un ordinateur ¹⁾	11132535
Ethernet TCP/IP : pour raccorder un réseau Ethernet	11132515
Convertisseur USB/RS232C	11103691
¹⁾ Uniquement avec terminal	
Modules externes de communication	
Profibus® DP	42102809
E/S Profinet	42120859
EtherNet/IP™	42102860
DeviceNet™	42102810
Accessoires mécaniques	
Support pour terminal SWT avec vis de montage	11121255

Dimensions du module WMC mm (po.)



Terminal SWT en option mm (po.)



Communication flexible

Modulaire et compatible

La communication entre les modules de pesage WMC et les ordinateurs industriels ou les automates programmables est très simple à configurer. Grâce aux blocs de fonctions et aux notes techniques, la configuration de la communication via des interfaces normalisées est simple et très rapide.



Communication du module à bus de terrain avec le module de pesage

La détection automatique des paramètres et des commandes intégrées du module de pesage facilitent la mise en service des modules à bus de terrain pour Profibus® DP, DeviceNet™, Ethernet/IP™ ou les E/S Profinet®. Le montage sur rails DIN simplifie aussi l'installation.

Concept matériel modulaire pour les interfaces

Différentes options d'interface (module enfichable) sont disponibles pour une connexion à un convertisseur Ethernet TCP/IP, PS2, Bluetooth ou une autre interface RS232. L'interface standard RS232 est disponible à tout moment pour les opérations d'entretien et de configuration.



www.mt.com/wmc

Pour plus d'informations

France

Mettler-Toledo SAS
18/20 avenue de la Pépinière
78222 Viroflay Cedex
Tél. 01 30 97 17 17
Fax 01 30 97 16 16

Canada

Mettler-Toledo, Inc.
2915 Argentia Road, Unit 6
Mississauga, Ontario, L5N 8G6
Tél. (1) 905 821 4200

Belgique

N.V. Mettler-Toledo S.A.
Leuvensesteenweg 384
1932 Zaventem
Tél. +32 2 334 02 11
Fax +32 2 334 03 34

Suisse

Mettler-Toledo (Schweiz) GmbH
Im Langacher 44
8606 Greifensee
Tel. +41 44 944 45 45
Fax +41 44 944 45 10

Sous réserve de modifications techniques
© 08/2011 Mettler-Toledo AG
Imprimé en Suisse
MarCom Industrial

MTSI 44098202