

WMC 稱重模組



WMC 稱重模組

最高的精確度

最小的尺寸

最快的稱重速度



尺寸小巧
性能優越

METTLER TOLEDO

與創新的 WMC 稱重模組 一同踏出明智的一步

創新的 WMC 稱重模組是輕巧性與高精確度的完美結合。它的效能超越現有的模組，並使新的應用成為可能。因此，METTLER TOLEDO 將全新的要角引進了稱重科技的領域。



與已知解決方案具有明顯差異的一項創新，例如：一個功能與設計的嶄新組合。一項創新通常會引發一系列新的發展。將現有的解決方案微型化，或甚至會發現以往所意想不到的解決方案。WMC 稱重模組是一項創新產品，因其結合了高準確度與最小的組成空間。

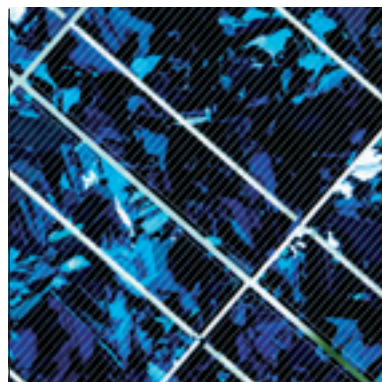
因此，METTLER TOLEDO 為儀器與機器的全新應用提供了先決條件。



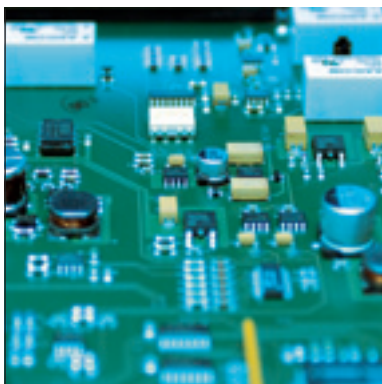
輕巧的 WMC 稱重模組相當適合用於針對瓶子、安瓿瓶與注射器進行精準且快速的自動化充填作業。



極短的設定時間可達成檢測膠囊與藥片時的高檢測速率。



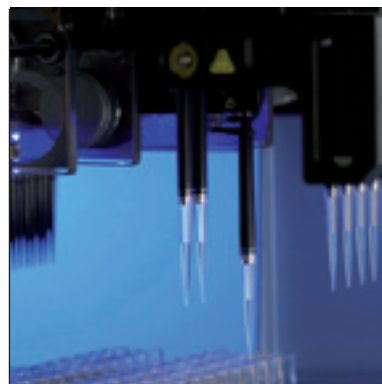
在塗層或蝕刻程序中，因絕對的高準確度，因此能夠精確地測定材質的差異性。



在最小的組成空間中也能可靠地測試元件的完整性、以工具成形的零件之密度，或是封裝內的材質數量。



透過 RS232 或現場匯流排通訊，資料傳輸速度最快可以每秒傳送 92 項經篩選的重量數值至控制系統，讓精準的粉末與液體分裝功能得以實現。



輕巧的 WMC 稱重模組在實驗室儀器中能夠輕易地找到放置空間。因此得以精準地填充試管或是在板上校準微量分注器及計量幫浦。

自動化設計

快速、堅固且可靠

高精確度的 WMC 稱重模組在設計上極度輕巧且堅固。就其本身而言，它相當適合用於半自動與全自動程序，以及當空間嚴重不足時的手動稱重作業。



超小尺寸可實現建立最小間距的陣列。此項特點能更加輕易地在狹小空間中放置數個稱重模組，以組成供平行多線充填或檢查稱重作業使用的緊密陣列。若是多個瓶子、安瓿瓶、注射器、藥片或膠囊於不到一秒內在這樣的陣列中並行稱重，便可加速整體的流程。透過此種稱重模組配置，在一小時內對成千上萬的樣本進行精準的稱重作業再不是不可能的任務。

具彈性且維修便利

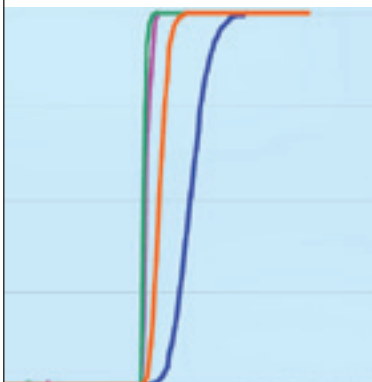
在一個陣列中的稱重模組數量並無限制。模組數量可以是兩個或是數十個。事實上，這樣的陣列是由獨立的模組組成，因此在需要維修或服務時，可使更換作業更加容易。

極小且輕巧



超輕巧的 WMC 稱重模組十分適合整合進儀器與機器內。其 25mm 的超薄寬度有助於使測試與充填裝置的整體尺寸達到前所未有的小巧。

可設定的軟體



WMC 稱重模組可透過其廣泛的參數設定進行配置，因此能針對幾乎所有應用和環境進行最佳化。一個奠基於電腦、用於參數化、診斷與資料備份的軟體能讓一切更易於上手。

極快速的稱重速度

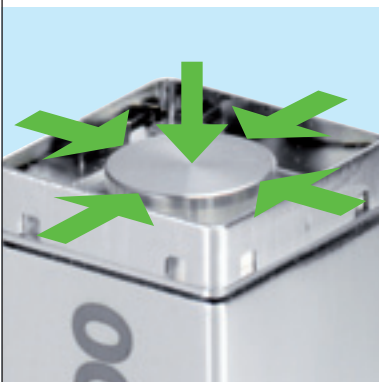


WMC 稱重模組的力復裝置之低質量可防止震動。因此可達成極快速且精準的稱重效果，並能透過 RS232 或現場匯流排將 92 項經篩選的重量數值傳送至控制系統。



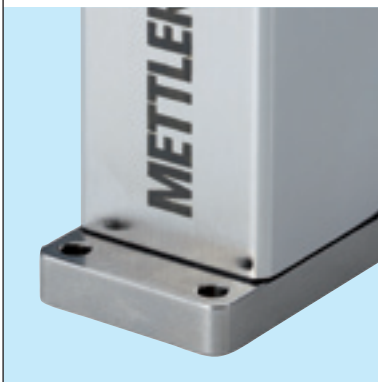
Asyrii 惠子提供

過載保護



稱重傳感器受益於機械防護功能，針對垂直過載與側向力提供了防護作用。若是在操作裝置時故障或安裝時失誤，則此功能可為稱重模組提供防護作用。

耐用的工業設計



以 316L (1.4404) 不鏽鋼為材質的拋光外殼及所有的密封件皆符合 FDA 標準。稱重模組提供具有孔洞的法蘭，使其可適當地安裝至機器或儀器內。

清潔迅速



當格式與產品更動時，可確保有效率地清潔。使用我們提供的密封蓋，便能輕鬆地移除秤盤與關閉開口。在密封後，即可使用清潔液沖洗稱重模組。

多用途 易於整合

WMC 型號	可讀數	稱重範圍	重複性 (5 g 情形下)	全範圍 重覆性	訂購編號
WMC25-SH	0.01 mg	21 g	0.012 mg	0.02 mg	11149000
WMC15-SH	0.01 mg	11 g	0.012 mg	0.02 mg	11149009
WMC24-SH	0.1 mg	21 g	0.08 mg	0.1 mg	11149002



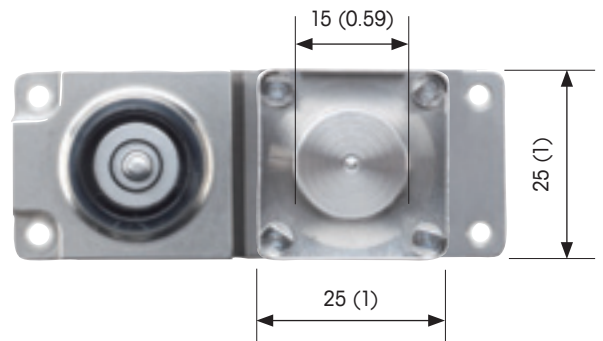
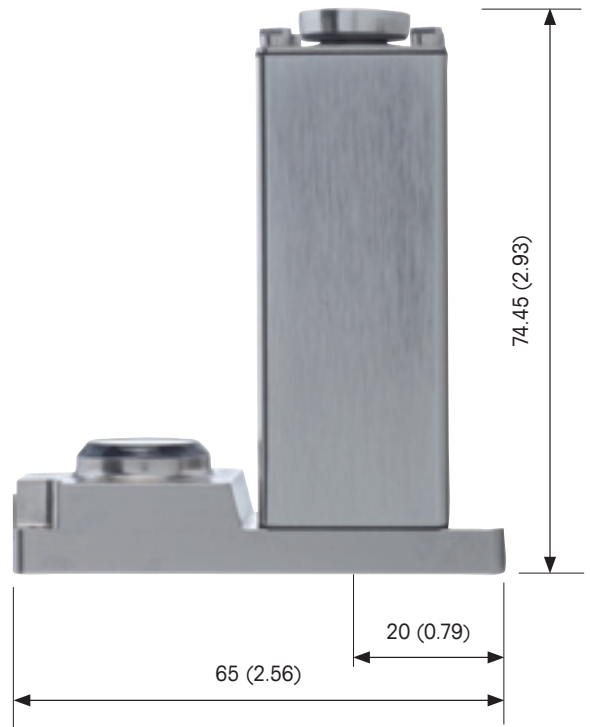
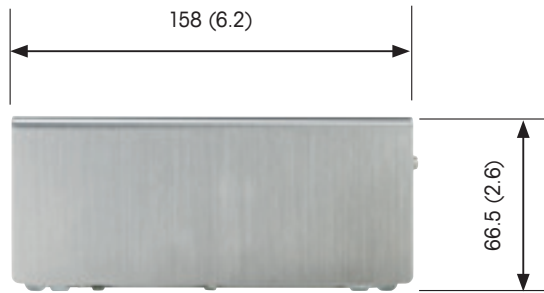
含觸控式螢幕鍵盤的終端機
含單色螢幕的選購終端機可作為一台用於半自動應用的操作介面。



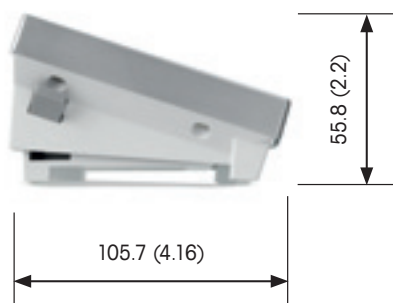
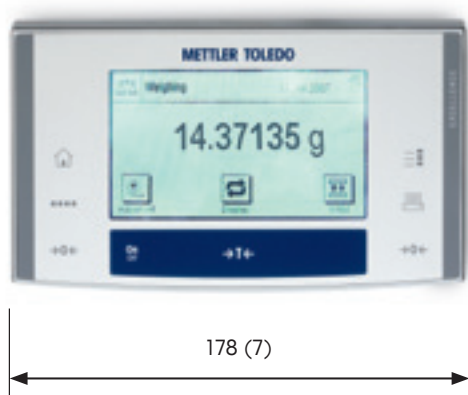
彈性的配置與組裝
電子裝置可從秤重傳感器個別安裝。可將裝置放置在相隔多達 3 公尺遠處。適用於選購的 DIN 軌道安裝套件會隨附模組一同出貨。

	訂購編號
SWT 終端機: 觸控式螢幕、單色顯示器	11 121 057
介面選購與配件	
RS232C (第二個 RS232C 介面)	11132500
PS/2: 連接市售鍵盤與條碼讀取器 ¹⁾	11132520
BT (藍芽): 可無線控制最多達 7 個周邊裝置 ¹⁾	11132530
BT (藍芽): 以無線方式連接至一台 BT-P42 印表機、一台輔助 BT-BLD 螢幕或個人電腦 ¹⁾	11132535
乙太網路 TCP/IP: 供連接至乙太網路用	11132515
USB – RS232C-轉接器	11103691
¹⁾ 僅含終端	
外部通訊模組	
Profibus® DP	42102809
Profinet IO	42120859
EtherNet/IP™	42102860
DeviceNet™	42102810
機械配件	
SWT 終端機的終端機支架, 包含固定螺絲。	11121255

尺寸 WMC mm (英寸)



選配的 SWT 終端機 mm (英寸)



具彈性的通訊方式

模組化與相容性

設置 WMC 稱重模組與工業電腦或 PLC 系統間的通訊相當容易。透過程式功能方塊與工程注意事項的輔助，只需花費極少時間與精力即可透過標準化介面設置通訊。



用以與稱重模組進行通訊的現場匯流排模組

自動參數偵測功能與稱重模組所適用的整合命令集可使供 Profibus® DP、DeviceNet™、Ethernet/IP™ 或 Profinet® IO 用的 METTLER TOLEDO 現場匯流排模組更加輕易地開始運作。DIN 軌道式組裝讓安裝作業更具效率。

介面的模組化硬體概念

不同的介面選擇（外掛模組）可連接至 Ethernet TCP/IP、PS2、藍芽轉換器或外加的 RS232。RS232 標準介面仍維持可隨時供服務及設定工作自由使用。



www.mt.com/wmc

欲瞭解更多資訊

Mettler Toledo Pac Rim AG-Taiwan Branch

瑞士商梅特勒-托利多股份有限公司臺灣分公司
台北市內湖區舊宗路二段 171 巷 17 號 2 樓
電話: 02-2657-8898
傳真: 02-2657-0776

高雄市左營區明誠二路 332 號 5 樓之 3
電話: 07-550-8958
傳真: 07-550-8938

© 08/2011 Mettler-Toledo AG
於瑞士印製
MTSi 44098206