

# Inspección de productos en red para la máxima eficiencia de la línea

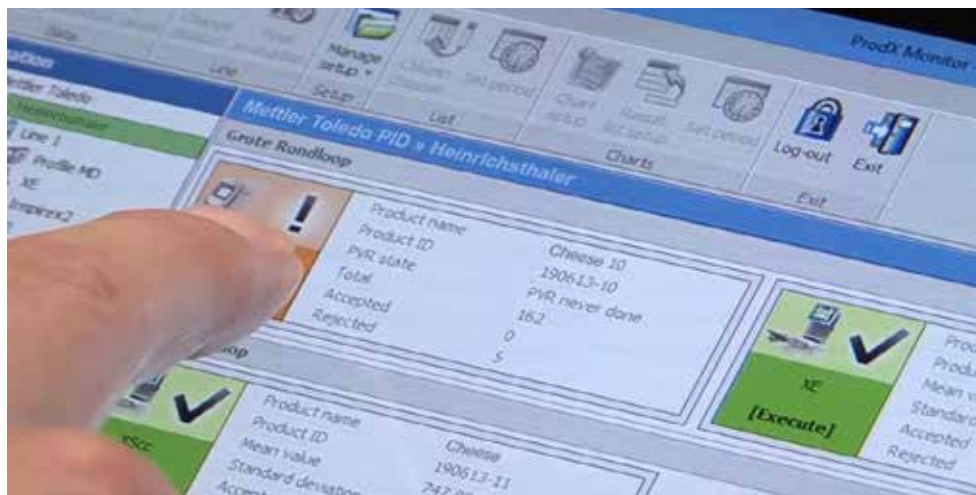


Heinrichsthaler Milchwerke GmbH produce 200 toneladas de productos lácteos acabados al día en 12 líneas de producción. Una estrategia integrada de HACCP facilita métodos de producción responsables. Esto lo confirma sistemáticamente el IFS (estándar internacional para alimentos). Gracias a la aplicación de lo último en software de red para todos los sistemas de inspección, Heinrichsthaler puede usar sus datos de producción para garantizar la trazabilidad continua de todos los productos con un gasto mínimo.

### Supervisión en todas las líneas

Con el fin de seguir siendo competitivos, Heinrichsthaler optimiza constantemente la eficacia de sus instalaciones de producción. Se han instalado cinco sistemas combinados de control de peso y detección de metales para crear puntos críticos de control posteriores a las máquinas de termoformado y bolsas verticales. Cada sistema de inspección puede controlar aproximadamente 7000 productos por hora. Con un máximo de seis cambios de producto en cada línea.

Con el paquete de software de inspección ProdX, incluso los ajustes de productos de ubicaciones remotas se pueden transferir fácilmente entre las diferentes líneas de una controladora de peso a otra. El director de producción, el Sr. Gründinger, explica que la integración del software ProdX fue una decisión estratégica.



### Heinrichsthaler

Supervisión completa de la  
producción en tiempo real  
Reducción del desperdicio  
de producto del 3 % al 0,9 %



Los detectores de metales se comprueban cinco veces en cada turno de producción de ocho horas.

"Gracias a ProdX, podemos supervisar y optimizar los valores medios del peso de los envases. La preparación proactiva de los datos en tiempo real nos ayuda a evitar los costosos sobrellenos. Hemos sido capaces de reducir el desperdicio de producto del 3 % al 0,9 %, lo que supone un ahorro inmediato de 2 gramos por envase. Por consiguiente, hemos amortizado nuestra inversión en el equipo de gestión de la inspección en tan solo tres meses".

#### **Supervisión total y continua de la producción**

La producción de quesos requiere tres turnos diarios los siete días de la semana. Heinrichsthaler depende de la disponibilidad constante de todas las líneas y confía en ProdX para detectar defectos potenciales con antelación. El software supervisa el estado de todos los componentes de los equipos de inspección y muestra la información clave mediante símbolos codificados por colores. El proceso de producción es transparente, lo que permite la implementación según convenga de medidas de control del flujo de producción. El director

de producción, el Sr. Gründinger, comprueba regularmente el registro de las últimas 24 horas mediante un análisis de tendencias, con el fin de detectar, por ejemplo, si existen discrepancias de peso aparentes. Con solo echar un vistazo al software en la pantalla de un PC o tableta, es posible conocer el estado actual de los procesos de producción activos.

"El hecho de que la cortadora presente defectos técnicos puede suponer que el empaquetado final no se termine correctamente". Para los problemas de este tipo, resulta esencial adoptar un enfoque proactivo. "Cuanto antes identifiquemos los defectos, mayor será la disponibilidad de la línea". La supervisión regular del rendimiento del detector de metales constituye una parte fundamental del sistema de gestión de calidad interno de la empresa. Todos los detectores de metales se comprueban cada 90 minutos, así como al principio y al final de cada turno de producción, y cuando se cambia la carga o la lámina del paquete. Las tarjetas de prueba laminadas de distintos colores se usan en los

envases de comprobación junto con bolas de prueba de varios tamaños fabricadas en diversos tipos de metal. Los resultados de la comprobación se documentan en todo momento en ProdX, por lo que siempre se sabe con claridad si los sistemas de inspección funcionan de acuerdo con las especificaciones definidas.

#### **Superación de auditorías con honores**

Con los sistemas de inspección conectados entre sí, todos los datos sobre la calidad de la producción se almacenan de forma centralizada y pueden tomar la forma de informes estándares acordes a plantillas específicas. En Heinrichsthaler, el Sr. Gründinger también lleva a cabo análisis periódicos de datos cada hora. "Controlo la cantidad de envases que pasan por hora y su peso medio. Gracias a ello, puedo ver lo que se está produciendo en el turno de ese momento y si los empleados lo tienen todo bajo control. Controlo incluso los datos de todas las alertas del sistema y los productos rechazados, además de los resultados de las comprobaciones periódicas del rendimiento del detector de metales. Por último, nos aseguramos de que todos los datos queden registrados y estén completos para que puedan enviarse a las autoridades de pesos y medidas o a la oficina de certificación del IFS".

En Heinrichsthaler, pueden ver toda la información clave en cualquier momento en un formato gráfico unificado, lo que garantiza la superación de las auditorías.

Más información:

► [www.mt.com/prodx](http://www.mt.com/prodx)

#### **Mettler-Toledo GmbH**

CH-8606 Greifensee, Suiza  
Tel: +41-44-944 22 11  
Email: [product.inspection@mt.com](mailto:product.inspection@mt.com)  
Website: [www.mt.com/contact](http://www.mt.com/contact)

Sujeto a modificaciones técnicas.  
© 09/2016 Mettler-Toledo GmbH  
PI-CS-ES-GEN-HMPX-112016