

Ispezione prodotti in rete per la massima efficienza della linea

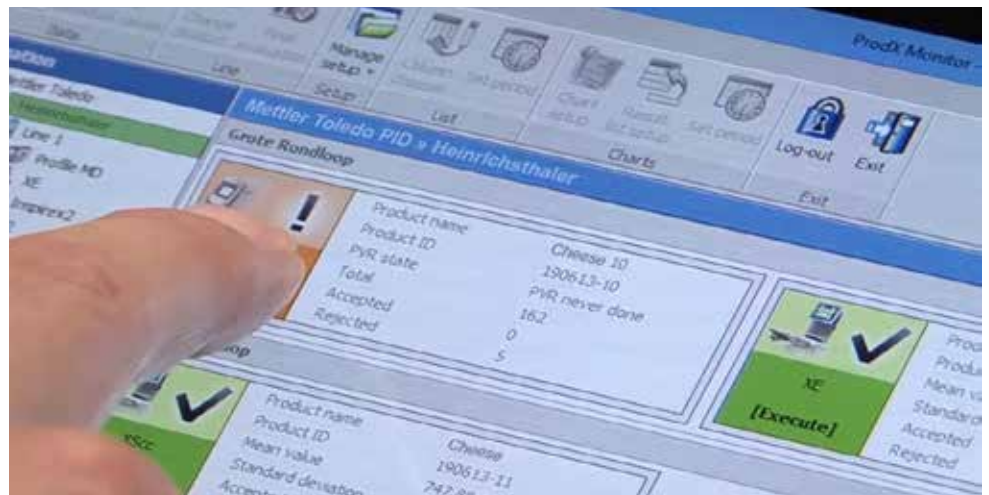


Heinrichsthaler Milchwerke GmbH produce 200 tonnellate di prodotti caseari finiti al giorno su 12 linee. Secondo l'International Food Standard (IFS), un approccio HACCP integrato semplifica l'implementazione di metodi di produzione responsabili. Grazie ai moderni software in grado di collegare in rete tutti i sistemi di ispezione, Heinrichsthaler può sfruttare i dati di produzione per garantire la tracciabilità di tutti i prodotti a costi contenuti.

Monitoraggio di tutte le linee

Heinrichsthaler ottimizza in modo costante l'efficienza dei suoi stabilimenti produttivi per restare competitiva sul mercato. Cinque sistemi combinati, composti da un sistema di controllo peso e un rivelatore di metalli, sono stati installati a valle dei macchinari di termoformatura e delle confezionatrici verticali per creare dei punti critici di controllo. Ciascun sistema può ispezionare circa 7000 prodotti all'ora, con fino a sei cambi di prodotto necessari per ciascuna linea.

Grazie al pacchetto software ProdX Inspect, è possibile trasferire facilmente articoli fra le linee da un sistema di controllo peso all'altro anche in stabilimenti remoti. Il sig. Gründinger, direttore della produzione, spiega come l'integrazione di ProdX sia stata una decisione strategica.



Heinrichsthaler

Monitoraggio in tempo reale
di tutta la produzione

Spreco di prodotto ridotto
dal 3% allo 0,9%



Per ciascun turno di produzione di 8 ore, i rivelatori di metalli vengono testati cinque volte.

"Con ProdX possiamo monitorare e ottimizzare i valori medi del peso delle confezioni. La preparazione proattiva dei dati in tempo reale ci permette di evitare costosi sovrariempimenti. Risparmiando 2 grammi per confezione, possiamo ridurre lo spreco di prodotto dal 3% ad appena lo 0,9%. In questo modo, il nostro investimento in un sistema di gestione delle ispezioni è stato ammortizzato in tre mesi".

Monitoraggio di tutta la produzione in tempo reale

La produzione di formaggio richiede tre turni per sette giorni alla settimana. Heinrichsthaler fa affidamento sulla disponibilità continua di tutte le linee e sfrutta ProdX per identificare subito potenziali guasti. Il software monitora lo status di tutti i componenti dell'attrezzatura di ispezione e visualizza le informazioni principali con simboli codificati per colore. Il processo produttivo è trasparente e consente di implementare in modo tempestivo misure per il controllo del flusso produttivo. Il sig. Gründinger,

direttore della produzione, controlla regolarmente il registro delle ultime 24 ore e analizza i trend per rilevare qualsiasi discrepanza, ad esempio riguardante il peso. Basta un rapido sguardo allo schermo del PC o del tablet per vedere in tempo reale lo stato dei processi produttivi in corso.

"Difetti tecnici della macchina da taglio possono comportare un completamento non accurato del confezionamento finale." In caso di problemi del genere è essenziale un approccio proattivo. "Prima identifichiamo i difetti, maggiore sarà la disponibilità della linea." Il monitoraggio regolare delle prestazioni del rivelatore di metalli è una componente fondamentale del sistema di gestione della qualità interno dell'azienda. Tutti i rivelatori di metalli vengono testati ogni 90 minuti, all'inizio e alla fine di ciascun turno di produzione e quando la pellicola di confezionamento o il lotto vengono sostituiti. Nel confezionamento di prova vengono utilizzate schede di prova laminate insieme a

sfere di prova di varie dimensioni realizzate in tipi di metallo diversi. I risultati del test vengono costantemente documentati in ProdX in modo che sia sempre chiaro se i sistemi di ispezione funzionano conformemente alle specifiche definite.

Superamento delle verifiche a pieni voti

Con i sistemi di ispezione collegati tra loro in rete, tutti i dati sulla qualità della produzione vengono archiviati centralmente e possono essere formattati in report standard basati su modelli specifici. Presso Heinrichsthaler, il sig. Gründinger realizza anche l'analisi periodica dei dati a intervalli orari. "Controllo la quantità di confezioni lavorate ogni ora e il loro peso medio. Ciò significa che sono in grado di vedere cosa viene prodotto nel turno corrente e se i dipendenti hanno tutto sotto controllo. Verifico persino i dati su tutte le segnalazioni del sistema e i prodotti scartati oltre ai risultati del test regolare delle prestazioni del rivelatore di metalli. Mi accerto infine che tutti i dati siano registrati e completati per essere inviati alle autorità competenti in materia di pesi e misure o all'ufficio di certificazione IFS."

Heinrichsthaler è in grado di visualizzare tutte le informazioni chiave in qualsiasi momento in un formato grafico compatto, garantendo il successo della verifica.

Per ulteriori informazioni:

► www.mt.com/prodx

Mettler-Toledo GmbH

CH-8606 Greifensee, Svizzera
Tel: +41-44-944 22 11
Email: product.inspection@mt.com
Website: www.mt.com/contact

Soggetto a modifiche tecniche.
©09/2016 Mettler-Toledo GmbH
PI-CS-IT-GEN-HMPX-112016