

Управление контролем продукции для максимальной эффективности линии

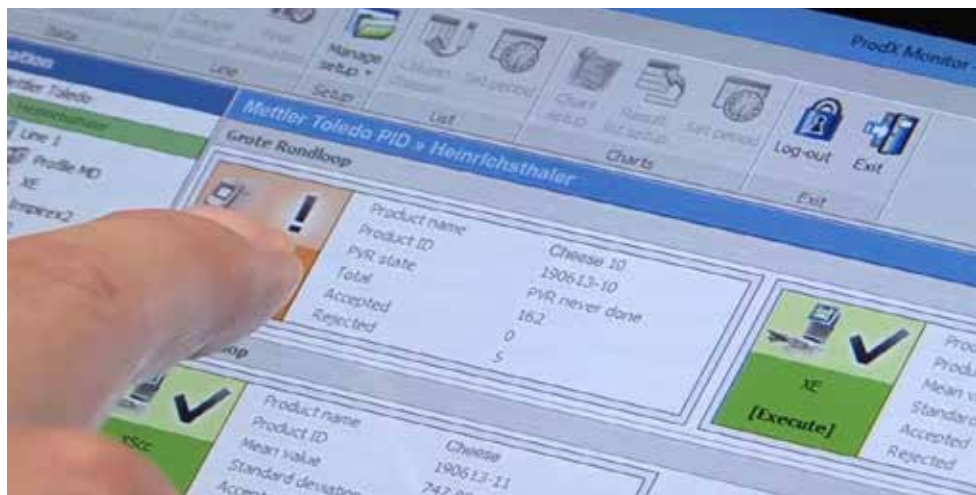


Компания Heinrichsthaler Milchwerke GmbH производит 200 тонн молочной продукции в день на 12 технологических линиях. Применение принципов HACCP способствует ответственному ведению производства. Этой же позиции придерживается и Международный стандарт пищевых продуктов (IFS). Новейшее программное обеспечение для сетевого управления всеми системами контроля позволяет компании Heinrichsthaler использовать производственные данные для поддержания постоянной прослеживаемости своей продукции при небольших затратах.

Мониторинг на всех линиях

Компания Heinrichsthaler заботится о поддержании своей конкурентоспособности и поэтому постоянно повышает эффективность технологической базы. Она установила пять комбинированных систем (чеквейер плюс металлодетектор) в критических контрольных точках производства после машины для термоформования и машины для непрерывного упаковывания. Каждая система контроля может проверять 7000 единиц продукции в час. При этом на каждой линии выполняется до шести смен продукции.

Пакет программного обеспечения ProdX позволяет легко передавать параметры отдельных изделий с одного чеквейера на другой независимо от расстояния между технологическими линиями. Директор по производству г-н Грюндингер рассказывает, почему выбор программного обеспечения ProdX был стратегическим решением для компании.



Heinrichsthaler

Полный контроль производства
в режиме реального времени
Брак продукции сократился
с 3 до 0,9 %

METTLER TOLEDO



Металлодетекторы проходят проверку пять раз в течение каждой 8-часовой производственной смены.

«С ProdX мы можем отслеживать и корректировать средние значения веса упаковок. Получение данных в реальном времени помогает избежать дорогостоящего перерасхода. Мы смогли сократить потери продукта с 3 до 0,9 %, что сразу же дало экономию в размере 2 грамма на упаковку. В итоге оборудование для контроля качества полностью окупило себя за три месяца».

Полный контроль производства в режиме реального времени

Работа на производстве сыра идет в три смены семь дней в неделю. Все технологические линии Heinrichsthaler находятся в постоянной готовности, а программное обеспечение ProdX заранее предупреждает о возможных сбоях. Программа отслеживает состояние всех компонентов контрольного оборудования и выводит ключевую информацию на экран с помощью символов в цветовой кодировке. Производственный процесс становится прозрачным, что позволяет своевременно принимать меры по управлению потоком.

Директор по производству г-н Грюндингер регулярно проверяет контрольный журнал за последние 24 часа и анализирует тенденции для выявления любых отклонений, например веса продуктов. Все это занимает считанные секунды, так как достаточно взглянуть на экран компьютера или планшета, чтобы узнать актуальное состояние каждого производственного процесса.

«Технические дефекты резальной машин могут привести к неаккуратному выполнению окончательной упаковки». Для решения подобных проблем необходим упреждающий подход. «Чем раньше мы идентифицируем дефекты, тем выше будет доступность линии». Регулярный мониторинг работы металлодетектора является основой внутренней системы управления качеством в компании. Все металлодетекторы проходят проверку каждые 90 минут, а также в начале и в конце каждой производственной смены и при замене упаковочной пленки или партии. В тестовых упаковках используются

ламинированные тестовые карты разных цветов, а также тестовые шарики различных размеров, изготовленные из разных металлов. Результаты испытаний постоянно документируются в ProdX так, что бы всегда было ясно, работают ли системы контроля в соответствии с установленными требованиями.

Успешное прохождение аудитов

Благодаря объединению систем контроля в сеть все данные о качестве продукции сохраняются централизованно и могут быть представлены в виде стандартных отчетов заданного формата. В компании Heinrichsthaler г-н Грюндингер также проводит периодический анализ данных с часовыми интервалами. «Я выполняю проверки, чтобы узнать, сколько упаковок прошло за час и каким был средний вес. Это позволяет увидеть, что производит текущая смена и все ли у нее под контролем. Помимо регулярных испытаний работы металлодетектора я также проверяю данные по всем системным уведомлениям и отбракованным продуктам. И наконец, мы проверяем, что все данные занесены в журнал и обработаны, чтобы их можно было передать в органы метрологического контроля или в представительство по сертификации IFS».

В любой момент компания Heinrichsthaler готова представить всю ключевую информацию в сжатом графическом формате для успешного прохождения аудита.

Дополнительная информация:

► www.mt.com/prodx

Mettler-Toledo GmbH

CH-8606 Greifensee, Switzerland
Tel: +41-44-944 22 11
Email: product.inspection@mt.com
Website: www.mt.com/contact

Возможны изменения технических характеристик.

©09/2016 Mettler-Toledo GmbH
PI-CS-RU-GEN-HMPX-012017