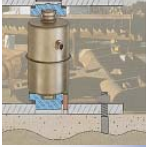


Celdas  
de Carga



**POWERCELL® DigitOL®**

Celda de Carga para  
Báscula de Vehículos



**Provee Mejor Desempeño  
que las Celdas de Carga Analógicas Convencionales**

**METTLER TOLEDO**



Fácil Acceso a la celda de carga POWERCELL.

# En Resumen – Usted Obtiene Más Tiempo de Uso Confiable con las Celdas de Carga POWERCELL DigiTOL



Las influencias externas pueden causar estragos en sus básculas para vehículos y resultar en tiempos de parada costosos. Señales analógicas de bajo voltaje, interferencia de radio frecuencia (RFI), humedad y corrosión, cargas descentradas, falta de linealidad y cambios de temperatura todos afectan la precisión y confiabilidad de las celdas de carga de su báscula para vehículos.

La celda de carga POWERCELL de METTLER TOLEDO tiene años de probado desempeño y la base más grande instalada de celdas de carga digitales de industria pesada en el mundo para respaldarla. El resultado es que usted tiene más tiempo de uso

y costos reducidos de mantenimiento. Cada celda de carga POWERCELL tiene incorporados auto-diagnósticos que monitorean constantemente el desempeño de la celda y corrigen automáticamente los factores externos.

La celda de carga POWERCELL DigiTOL ha sido desarrollada para proveer peso preciso y confiable en cada pesada y para soportar los efectos de factores externos. La tabla debajo resume las características que hemos diseñado dentro de nuestras celdas de carga para asegurar que usted obtenga el desempeño que espera de una báscula para vehículos METTLER TOLEDO.

Efecto Externo	Solución	Comprobación
Descargas Eléctricas	StrikeShield™	<b>250,000</b> <b>Celdas de Carga</b> <b>POWERCELL</b> <b>Instaladas</b> <b>Alrededor</b> <b>del Mundo</b>
Temperatura	Microprocesador A Bordo	
Secuencia de Tiempo de Carga	Microprocesador A Bordo	
Interferencia de Radio Frecuencia	Señal Digital Potente	
Corrosión	Construcción en Acero Inoxidable Herméticamente Sellada	
Humedad	Conectores de Vidrio a Metal	

## Facilidad de Mantenimiento

Cuando se requiere mantenimiento, el proceso es simplificado. El indicador muestra en pantalla un código de error que detalla el problema y señala la localización de la celda. El diagnóstico y el reemplazo de las celdas, en caso de ser necesario, son rápidos; los cables son retirables de manera que no hay necesidad de reemplazarlos. Las pesas de prueba no son siempre necesarias debido a las constantes de calibración, y su báscula para vehículos está de nuevo en servicio antes de que usted se dé cuenta.

## ISO 9001

Este producto fue desarrollado, producido y probado en una planta de METTLER TOLEDO que ha sido auditada y registrada de acuerdo con normas internacionales de calidad (ISO 9001).

## Desempeño Comprobado

Las capacidades son 22.5 toneladas métricas/50,000 lb, 45 toneladas métricas/100,000 lb, y 90 toneladas métricas/200,000 lb. Más de 250,000 celdas de carga POWERCELL están en uso alrededor del mundo. Esto representa la base más grande instalada de celdas de carga digitales de industria pesada en el mundo.



## Aprobaciones

Las celdas de carga POWERCELL han recibido aprobaciones mundiales. En los EE.UU. el Certificado de Conformidad Número 88-091 fue expedido bajo el Programa Nacional de Evaluación de Tipo (NTEP). El Certificado de Verificación TC2149 fue expedido por la Comunidad Europea, y el S252A en Australia. También el Ex-94.C.101 (Expedido por CESI). Aprobadas por Factory Mutual bajo el Número de Proyecto FM OV4A2.AX.



Para mayor información sobre la celda de carga POWERCELL, llame a su oficina METTLER TOLEDO más cercana o a su distribuidor autorizado más cercano, o visite nuestro lugar en la red: [www.mt.com](http://www.mt.com).

	TEL	FAX		TEL	FAX	
<b>METTLER TOLEDO</b>	Australia (61) 3 9644 5700	(61) 3 9645 3935	<b>Korea</b>	(82-2) 518-2004	(82-2) 518-0813	<b>Internet</b>
<b>EE.UU. &amp; Canada</b>	Austria (43-1) 604 1980	(43-1) 604 2880	<b>Malaysia</b>	(60-3) 703 2773	(60-3) 703 8773	<a href="http://www.mt.com">www.mt.com</a>
1900 Polaris Parkway	Belgium (32-2) 334 0211	(32-2) 378 1665	<b>Mexico</b>	(52-5) 547 5700	(52-5) 541 2228	Especificaciones sujetas a cambio sin previo aviso.
Columbus, Ohio 43240	Brazil (55-11) 421 5737	(55-11) 7295-1692	<b>Netherlands</b>	(31-344) 638363	(31-344) 638390	© 1999 Mettler-Toledo, Inc.
TEL. (800) 786-0038	China (Industrial) (86-519) 6642040	(86-519) 6641991	<b>Norway</b>	(47-22) 30 44 90	(47-22) 32 70 02	METTLER TOLEDO®, DigiTOL®, POWERCELL®
(614) 438-4511	China (Systems) (86-21) 6485-0435	(86-21) 6485-3351	<b>Poland</b>	(48-22) 651 9232	(48-22) 42 20 01	y StrikeShield™ son marcas registradas de Mettler-Toledo, Inc.
FAX (614) 438-4900	Croatia (385-1) 660 3009	(385-1) 660 2189*	<b>Russia</b>	(7-095) 921 9211	(7-095) 921 6353	Impreso en papel reciclado y es reciclable.
	Czech Republic (420-2) 254962	(420-2) 24247583	<b>Singapore</b>	(65) 778 6779	(65) 778 6639	Impreso en EE.UU.
	Denmark (45-43) 27 08 00	(45-43) 27 08 28	<b>Slovak Republic</b>	(421-7) 525 2170	(421-7) 525 2173	
	France (33-1) 30 97 17 17	(33-1) 30 97 16 16	<b>Slovenia</b>	(38-6) 6123-57 64	(38-6) 6127-4575*	
<b>Oficinas Principales</b>	Germany (49-641) 50 70	(49-641) 52951	<b>Spain</b>	(34-3) 223 2222	(34-3) 223 0271	
8606 Greifensee	Hungary (36) 1257 7030	(36) 1256 2175	<b>Sweden</b>	(46-8) 702 50 00	(46-8) 642 45 62	
Schweiz	India (91-22) 857-0808	(91-22) 857-5071	<b>Switzerland</b>	(41-1) 944 45 45	(41-1) 944 45 10	
TEL. (41-1) 944 22 11	Italy (39-2) 333321	(39-2) 356-2973	<b>Taiwan</b>	(886-2) 579-5955	(886-2) 579-5977	
FAX (41-1) 944 30 60	Japan (81-6) 949-5901	(81-6) 949-5944	<b>Thailand</b>	(66-2) 719 6480	(66-2) 719 6479	
	Kazakhstan (7-3272) 50 63 69	(7-3272) 60 88 35	<b>United Kingdom</b>	(44-116) 235 7070	(44-116) 236 6399	

\*Pedir el FAX.