

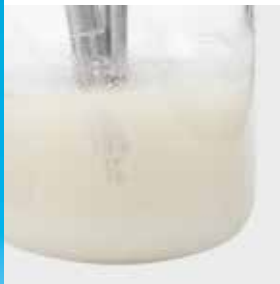
## プロセスを代表するサンプルを正確に採取

**プロセスを代表するサンプル**

ユニークで特許登録されたプローブによりプロセスを代表するサンプルを採取することができます。サンプル採取と同時にクエンチを行いますので、反応条件下のサンプルを得ることが可能です。これは特に低温や空気に敏感な反応時に有効です。

**無人のサンプリング**

サンプル採取、クエンチ、目的の倍率への希釈、バイアルへの自動で移動、その後のオフライン分析に備えます。シーケンスを組むことで、昼夜にかかわらず、サンプリングが可能です。

**不均一系**

スラリーのような粘度の高いサンプルは課題です。EasySamplerは固体を含めたサンプルを20µLのポケットに取得します。その後のクエンチと希釈で固体の溶解し精度の高いデータが得られます。

**安全性**

EasySamplerはサンプリングプロセスを完全に自動化して、手作業による液体処理を排除します。これにより、毒性の高い化学薬品、温度上昇時の危険な反応やその他の危険な反応のリスクが軽減され、オペレーターの安全性が向上します。

**EasySampler™ 1210**

オフラインでのサンプルの分析は反応プロセスや不純物の測定には標準的な方法ですが、サンプル採取は必ずしも正確に行われているとは限らず、高温下やスラリーのサンプリングは困難なことがあります。また、サンプリング後のクエンチの遅延は結果のばらつきや不正確さに繋がります。

EasySamplerはサンプリングを自動化することで、このような困難な条件を克服して、プロセスを代表するサンプルを正確に採取するように設計されています。

# 無人でプロセスを代表するサンプルの採取 幅広い化学反応に

## 技術仕様

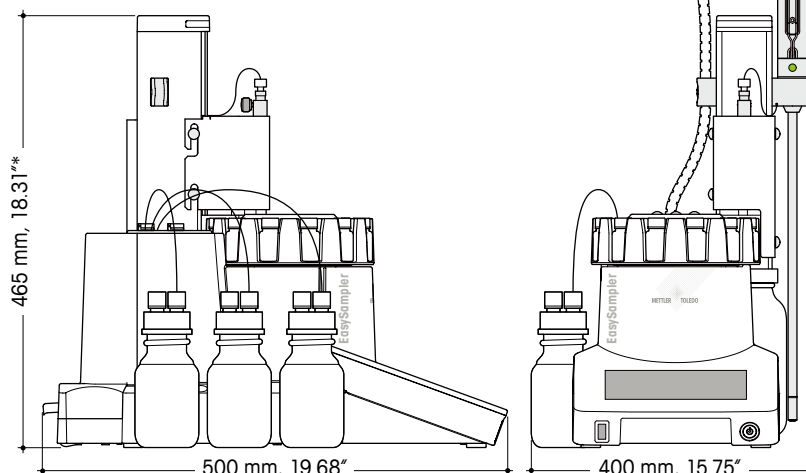
### EasySampler 1210 System

材質	ハウジング: ポリプロピレン30%タルカム チューブ: テフロン 針: ステンレススチール 弁: セラミック ポンプ: セラミック、テフロ
電源	100 V - 240 V 50 Hz/60 Hz
ユーザーインターフェイス	METTLER TOLEDO タッチスクリーン
重量	9 kg
バイアル	10mL, ホウケイ酸ガラス
ラック	12本 × 10 mL

### EasySampler Probe 330

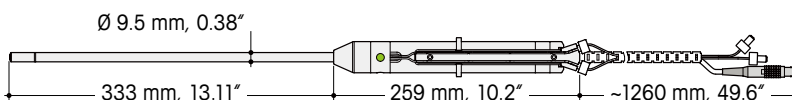
材質	接液部: ハステロイC-22、テフロン 非接液部: 陽極酸化アルミ、ステンレス
ポケットサイズ	20 µL ±10%
温度範囲	-20 ~ 140°C
最小サンプリング間隔	2分38秒
pH	1から14
重量	0.8 kg

### System Dimensions



\* 670 mm, 26.38" with mounted sampling probe

### Probe Dimensions



## アクセサリーと消耗品

30040993	10mLバイアル用ラック、PP製
30244745	10 mLバイアル スクリューキャップ付、100本セット
30041011	ニードル、ステンレス製
30083885	ローレットねじM4×6mm
30072069	廃液ボトル500 mL、GL55、ガラス
30094595	セプタム
30098231	溶媒用テフロンチューブ
30098230	テフロンチューブ
30100528	交換用スリーブ、PTFE,A110y C-22

**3011034 EasySampler connectivity Kit**  
EasySampler の各種機能とサンプリング情報を EasyMax、OptiMax そして RX-10 と連動させることができます。EasySampler connectivity Kit を用いれば、EasySampler のサンプリング情報は自動的に、EasyMax、OptiMax そして RX-10 に転送されます。

[www.mt.com/EasySampler](http://www.mt.com/EasySampler)

For more information

メトラー・トレド株式会社 オートケムチーム

TEL: 03-5815-5515 FAX: 03-5815-5525

Email: sales.admin.jp@mt.com

©07/2015 Mettler-Toledo K.K.,

Printed in Japan 96130300

●製品の仕様・価格は予告なく変更することがありますので、あらかじめご了承ください

代理店名